

SiS I KORTHET 2020

En samling statistiska uppgifter om SiS



INNEHÅLL

Tabell- och diagramförteckning.....	2
SiS uppdrag.....	3
Innehållet i rapporten.....	4
Ungdomsvård 2019	5
Platser på särskilda ungdomshem.....	5
Intagningar på särskilda ungdomshem.....	5
Utskrivningar från särskilda ungdomshem.....	8
Avvikningar från särskilda ungdomshem.....	9
Sluten ungdomsvård 2019	10
Platser och intagningar.....	10
Frigivningar.....	10
Avvikningar från sluten ungdomsvård.....	11
Missbruksvård 2019	12
Platser på LVM-hem.....	12
Intagningar på LVM-hem.....	12
Utskrivningar från LVM-hem.....	15
Avvikningar från vård enligt LVM samt vårdavbrott.....	16
Begrepp	17
Aktuella lagar och paragrafer – utdrag	18

TABELL- OCH DIAGRAMFÖRTECKNING

UNGDOMSVÅRD 2019	5	Avvikningar från slutna ungdomsvård	11
Platser på särskilda ungdomshem		Tabell 16. Antal påbörjade avvikningar efter varifrån avvikningarna skedde	11
Tabell 1. Fastställda platser.....	5	Tabell 17. Avvikningarnas längd.....	11
Intagningar på särskilda ungdomshem	5	MISSBRUKSVÅRD 2019	12
Tabell 2. Intagningar samt individer som togs in enligt LVU och SoL, efter kön.....	5	Platser på LVM-hem	12
Tabell 3. Antal intagningar enligt LVU och SoL efter lagstöd och kön.....	5	Tabell 18. Fastställda platser	12
Tabell 4. Antal intagningar enligt LVU och SoL efter ålder och kön.....	6	Intagningar på LVM-hem	12
Tabell 5. Medel-, minimi- och maximiålder vid intagning (LVU och SoL) efter kön.....	6	Tabell 19. Antal intagningar och individer som togs in, efter kön.....	12
Tabell 6. Väntetider vid akut placering med stöd av LVU, för intagna, efter kön och ålder.....	6	Tabell 20. Antal intagningar efter lagrum för placering och kön	12
Tabell 7. Antal intagningar enligt LVU och SoL efter orsak till vård, ålder och kön.....	7	Tabell 21. Antal intagningar (LVM och SoL) efter ålder och kön	13
Utskrivningar från särskilda ungdomshem	8	Tabell 22. Medel-, minimi- och maximiålder vid intagning (LVM och SoL) efter kön.....	13
Tabell 8. Antal utskrivningar och vårdtygn efter kön och vårdtyp.....	8	Tabell 23. Antal intagningar enligt LVM efter ålder vid intagning, missbruksmedel och kön.....	14
Diagram 1. Vårdtider för utskrivna från vård enligt LVU.....	8	Utskrivningar från LVM-hem	15
Tabell 9. Antal utskrivningar från vård enligt LVU efter vad ungdomarna skrevs ut till.....	8	Tabell 24. Antal utskrivningar efter lagrum vid utskrivningstillfället och kön.....	15
Avvikningar från särskilda ungdomshem	9	Tabell 25. Utskrivningar 4 § LVM samt andel vårdade enligt 27 § LVM.....	15
Tabell 10. Antal påbörjade avvikningar efter varifrån avvikningarna skedde	9	Tabell 26. Antal utskrivningar och vårdtygn efter kön, LVM respektive SoL.....	15
Tabell 11. Avvikningarnas längd.....	9	Diagram 4. Vårdtider för utskrivningar efter vård enligt LVM	15
SLUTEN UNGDOMSVÅRD 2019	10	Tabell 27. Antal utskrivningar från LVM-vård efter vad klienterna skrevs ut till.....	16
Platser och intagningar	10	Avvikningar från vård enligt LVM samt vårdavbrott	16
Tabell 12. Antal fastställda platser, samt intagningar under året	10	Tabell 28. Antal avvikningar från vård enligt LVM efter varifrån avvikningarna skedde	16
Tabell 13. Intagningar där vissa kategorier brott förekommer i domarna till LSU.....	10	Tabell 29. Avvikningarnas längd.....	16
Diagram 2. Strafftider vid intagning för vård enligt LSU	10	Tabell 30. Antal vårdavbrott efter vilken vård som avbröts.....	16
Frigivningar	10		
Tabell 14. Frigivningar där vissa kategorier brott förekommer i domarna till vård enligt LSU	10		
Diagram 3. Strafftider vid frigivningar från vård enligt LSU.....	11		
Tabell 15. Frigivningar efter vad ungdomarna frigavs till	11		

SIS UPPDRAG

SiS är en förvaltningsmyndighet och verkar på uppdrag av regeringen. Finansieringen av SiS sker delvis med statliga medel och delvis genom dygnsavgifter från landets kommuner. Tanken är att SiS ska säkerställa god vård, oavsett var i landet de behövande finns.

SiS verksamhet är indelad i ungdomsvård och missbruksvård. Inom ungdomsvården vårdas ungdomar med psykosocial problematik och ungdomar dömda till sluten ungdomsvård. Inom missbruksvården vårdas vuxna med missbruk. SiS verksamhet bedrivs i nära samarbete med socialtjänsten och all tvångsvård beslutas i domstol.

UNGDOMSVÅRD

Ungdomar kan vårdas utan samtycke av den unge eller dess vårdnadshavare efter beslut i domstol.

SiS vård ges oftast för att den unge riskerar att skadas av sitt missbruk, sin brottsliga verksamhet eller på annat sätt betar sig socialt nedbrytande. Sådan vård får ges innan den unge har fyllt 21 år. Om den unge är under 18 år kan SiS också ge vård om det till exempel finns förhållanden i hemmet som riskerar att skada den unges hälsa eller utveckling.

SLUTEN UNGDOMSVÅRD

Ungdomar mellan 15 och 18 år som har begått brott kan dömas till sluten ungdomsvård i stället för fängelse. Påföljden är tidsbestämd – lägst 14 dagar och högst fyra år – och verkställs vid SiS ungdomshem.

MISSBRUKSVÅRD

Tvångsvård enligt LVM kan beslutas om någon är i behov av vård för att komma ifrån sitt missbruk och vårdbehovet inte kan tillgodoses på annat sätt. Dessutom måste missbrukaren utsätta sin hälsa för allvarlig fara, riskera att förstöra sitt liv, eller befaras komma att skada sig själv eller någon närstående. Syftet med tvångsvården är att motivera den intagne till frivillig vård. Så snart det är möjligt ska vården ske utanför LVM-hemmet. Tvångsvården får pågå i högst sex månader.

INNEHÅLLET I RAPPORTEN

SIS I KORTHET 2020

Rapporten visar grundläggande statistik om SiS verksamhet. Tanken är att rapporten snabbt ska ge en bild av SiS. Innehållet redogör bara för året som gått och omfattar inte jämförelser över tid.

KÄLLA

Uppgifterna i rapporten är i de flesta fall hämtade ur KIA (SiS klient- och institutionsadministrativa system). I KIA registreras alla beslut som rör den vårdade, men även journalen och behandlingsplanen.

Uppgifterna har tagits fram i januari 2020. De kan skilja sig från statistik framtagen vid andra tidpunkter eftersom det är möjligt att både ändra registreringar och att dröja med att göra registreringen i KIA.

Siffrorna i rapporten kan vara avrundade vilket gör att totalsummorna inte alltid stämmer med delsummorna.

BEGREPP

De begrepp som används i rapporten förklaras närmare i avsnitten *Begrepp samt Lagar och paragrafer*.

UNGDOMSVÅRD 2020

PLATSER PÅ SÄRSKILDA UNGDOMSHEM

SiS hade den första januari 2020 en beslutad kapacitet¹ inom ungdomsvården om 22 institutioner och 675 platser, exklusive LSU-platser.

Tabell 1. Fastställda platser

Typ av platser	Fastställda platser	
	Antal	Procent
Låsbara	603	89
Öppna	72	11
Flickor	232	34
Pojkar	431	64
Flickor/pojkar	12	2
Totalt	675	100

¹⁾ Enligt Verksamhetsplan 2020.

INTAGNINGAR PÅ SÄRSKILDA UNGDOMSHEM

Tabell 2. Intagningar samt individer som togs in enligt LVU och SoL, efter kön

Kön	Antal intagningar	Antal individer som togs in
Flickor	486	405
Pojkar	818	708
Totalt	1 304	1 113

Tabell 3. Antal intagningar enligt LVU och SoL efter lagstöd² och kön

Lagstöd	Flickor		Pojkar		Samtliga	
	Antal	Procent	Antal	Procent	Antal	Procent
LVU	486	100	817	100	1 303	100
Därav						
– 2 §	0	0	0	0	0	0
– 2, 3 §§	61	13	49	6	110	8
– 3 §	184	38	341	42	525	40
– 6 §	241	50	427	52	668	51
4 kap. 1 § SoL	-	-	1	0	1	0
Totalt	486	100	818	100	1 304	100

²⁾ Se avsnittet Lagar och paragrafer.

Tabell 4. Antal intagningar enligt LVU och SoL efter ålder och kön

Ålder	Flickor		Pojkar		Samtliga	
	Antal	Procent	Antal	Procent	Antal	Procent
–15 år	207	43	197	24	404	31
16–17 år	191	39	434	53	625	48
18 år –	88	18	187	23	275	21
Totalt	486	100	818	100	1 304	100

Tabell 5. Medel-, minimi- och maximiålder vid intagning (LVU och SoL) efter kön

Ålder	Flickor	Pojkar	Samtliga
Medelålder	15,8	16,5	16,2
Minimiålder	12,0	10,0	10,0
Maximiålder	20,0	20,0	20,0

Tabell 6. Väntetider vid akut placering med stöd av LVU, för intagna, efter kön och ålder

Ålder	Väntetid akut placerade	Flickor		Pojkar		Samtliga	
		Antal	Procent	Antal	Procent	Antal	Procent
–15 år	Efter en vecka	8	6	5	3	13	5
	Inom en vecka	121	94	144	97	265	95
	– därav omedelbart ³	101	78	132	89	233	84
	Samtliga	129	100	149	100	278	100
16–17 år	Efter en vecka	2	1	14	3	16	3
	Inom en vecka	145	99	394	97	539	97
	– därav omedelbart	132	90	366	90	498	90
	Samtliga	147	100	408	100	555	100
18 år –	Efter en vecka	3	4	11	6	14	6
	Inom en vecka	72	96	162	94	234	94
	– därav omedelbart	70	93	153	88	223	90
	Samtliga	75	100	173	100	248	100
Samtliga	Efter en vecka	13	4	30	4	43	4
	Inom en vecka	338	96	700	96	1 038	96
	– därav omedelbart	303	86	651	89	954	88
	Samtliga	351	100	730	100	1 081	100

³⁾ "Omedelbar placering" är placering till och med dagen efter det datum då ansökan kom in.

Tabell 7. Antal intagningar enligt LVU och SoL efter orsak⁴ till vård, ålder och kön

Ålder	Orsak till vård	Flickor		Pojkar		Samtliga	
		Antal	Procent	Antal	Procent	Antal	Procent
–15 år	Kriminalitet	14	7	49	25	63	16
	Kriminalitet o Missbruk	12	6	42	21	54	13
	Kriminalitet o Övriga plac. orsaker	28	14	39	20	67	17
	Kriminalitet, Missbruk o Övriga plac. orsaker	32	15	26	13	58	14
	Missbruk	22	11	14	7	36	9
	Missbruk o Övriga plac. orsaker	46	22	12	6	58	14
	Övriga plac. orsaker	52	25	14	7	66	16
	Orsak är inte registrerad	1	0	1	1	2	0
Totalt		207	100	197	100	404	100
16–17 år	Kriminalitet	4	2	79	18	83	13
	Kriminalitet o Missbruk	18	9	154	35	172	28
	Kriminalitet o Övriga plac. orsaker	9	5	41	9	50	8
	Kriminalitet, Missbruk o Övriga plac. orsaker	33	17	64	15	97	16
	Missbruk	49	26	54	12	103	16
	Missbruk o Övriga plac. orsaker	41	21	24	6	65	10
	Övriga plac. orsaker	36	19	16	4	52	8
	Orsak är inte registrerad	1	1	2	0	3	0
Totalt		191	100	434	100	625	100
18 år –	Kriminalitet	0	0	10	5	10	4
	Kriminalitet o Missbruk	14	16	74	40	88	32
	Kriminalitet o Övriga plac. orsaker	3	3	6	3	9	3
	Kriminalitet, Missbruk o Övriga plac. orsaker	12	14	21	11	33	12
	Missbruk	34	39	57	30	91	33
	Missbruk o Övriga plac. orsaker	20	23	14	7	34	12
	Övriga plac. orsaker	5	6	4	2	9	3
	Orsak är inte registrerad	0	0	1	1	1	0
Totalt		88	100	187	100	275	100
Samtliga	Kriminalitet	18	4	138	17	156	12
	Kriminalitet o Missbruk	44	9	270	33	314	24
	Kriminalitet o Övriga plac. orsaker	40	8	86	11	126	10
	Kriminalitet, Missbruk o Övriga plac. orsaker	77	16	111	14	188	14
	Missbruk	105	22	125	15	230	18
	Missbruk o Övriga plac. orsaker	107	22	50	6	157	12
	Övriga plac. orsaker	93	19	34	4	127	10
	Orsak är inte registrerad	2	0	4	0	6	0
Totalt		486	100	818	100	1 304	100

⁴⁾ Orsak anges av socialtjänsten i ansökan om plats för en ungdom på ett särskilt ungdomshem.

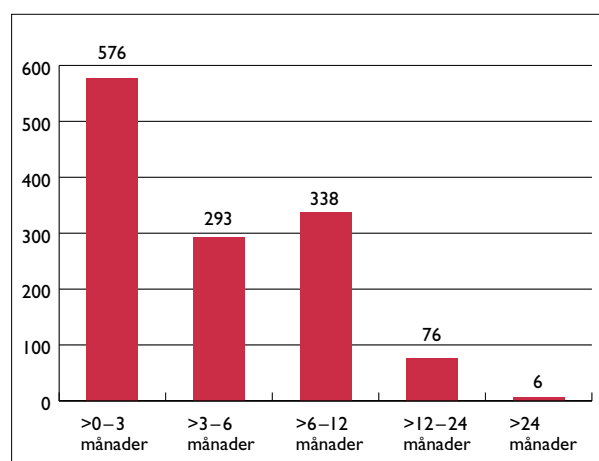
UTSKRIVNINGAR FRÅN SÄRSKILDA UNGDOMSHEM

Tabell 8. Antal utskrivningar och vårddygn⁵ efter kön och vårdtyp

Vårdtyp	Utskrivningar Vårddygn		
	Flickor	Pojkar	Samtliga
LVU			
Antal utskrivningar	439	844	1 283
Genomsnittligt antal vårddygn	141	152	148
SoL			
Antal utskrivningar	0	1	1
Genomsnittligt antal vårddygn	-	35	35
Totalt			
Antal utskrivningar	439	845	1 284
Genomsnittligt antal vårddygn	141	152	148

⁵⁾ Se kapitlet Begrepp avsnittet Vårddygn.

Diagram 1. Vårdtider för utskrivningar från vård enligt LVU



Tabell 9. Antal utskrivningar från vård enligt LVU efter vad ungdomarna skrevs ut till

Vad ungdomarna skrevs ut till	Utskrivningar					
	Flickor Antal	Procent	Pojkar Antal	Procent	Samtliga Antal	Procent
Eget boende	7	2	14	2	21	2
Föräldrahemmet	66	15	145	17	211	16
Boende hos släkting/vänner	9	2	17	2	26	2
Fortsatt vård inom SiS	1	0	4	0	5	0
Verkställighet av LSU	0	0	27	3	27	2
HVB- eller familjehem	296	67	467	55	763	59
Inackorderingshem/träningslägenhet/stödboende	37	8	100	12	137	11
Sjukhus, somatisk eller psykiatrisk	1	0	1	0	2	0
Sjukhem/särskild boendeform	2	0	3	0	5	0
Intagen på häkte/kriminalvårdsanstalt	1	0	9	1	10	1
Annat	19	4	57	7	76	6
Totalt	439	100	844	100	1 283	100

AVVIKNINGAR FRÅN SÄRSKILDA UNGDOMSHEM

Nedan redovisas avvikningar som påbörjats under år 2020 och som skett från vård enligt LVU.

Tabell 10. Antal påbörjade avvikningar efter varifrån avvikningarna skedde

Varifrån avvikning skett	Antal avvikningar
Institution eller institutionsområde	186
Personal vid bevakad vistelse utanför institutionen	128
Obevakad vistelse utanför institutionen	122
Totalt	436

Tabell 11. Avvikningarnas längd

Avvikningens längd	Antal avvikningar
Åter samma dag	104
1–3 dygn	110
4–7 dygn	48
8–14 dygn	50
15 dygn eller fler	124
Totalt	436

SLUTEN UNGDOMSVÅRD 2020

PLATSER OCH INTAGNINGAR

Den första januari år 2020 hade 6 institutioner en beslutad kapacitet om tillsammans 68 platser vid avdelningar avsedda för ungdomar som dömts till slutna ungdomsvård.

Tabell 12. Antal fastställda platser, samt intagningar under året

Fastställda platser	
Intagningar	Antal
Antal platser	68
– pojkar	66
– flickor	2
Enskilda individer som togs in	61
Antal intagningar	61
– pojkar	61
– flickor	0

Ungdomarnas ålder vid intagning var mellan 15 och 19 år. Genomsnittlig ålder vid intagning var 17,2 år.

Tabell 13. Intagningar där vissa kategorier brott förekommer i domarna till LSU

Kategori brott ⁶	Förekomst	
	Antal	Procent
Mord/dråp	2	3
Misshandel	5	8
Sexualbrott	2	3
Rån	8	13
Narkotikabrott	11	18
Mordbrand	1	2
Stöld även inbrott	4	7

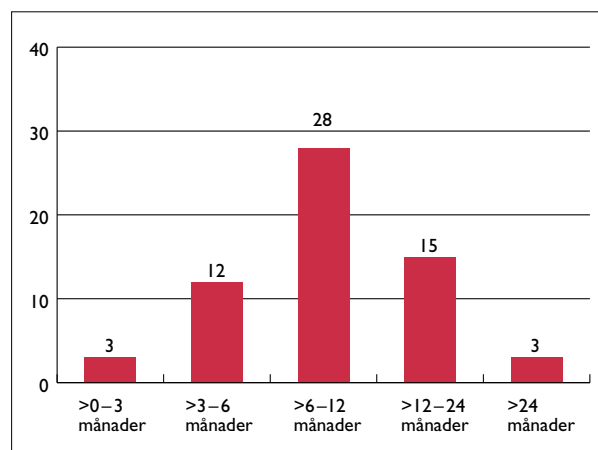
⁶⁾ Såväl fullbordade brott som försöksbrott ingår, liksom grovt brott, i förekommande fall.

Vid 78 procent av intagningarna var den unge dömd för brott i mer än en kategori, det förekom också att en ungdom dömdes för flera likadana brott, så kallade seriebrott. I tabell 13 räknas bara ett brott i varje kategori för varje dom.

Statistik om brott och straff vid intagning påverkas av metoden för registrering⁷ och måste tolkas med försiktighet.

⁷⁾ Se kapitlet Begrepp, avsnittet Brott och straff.

Diagram 2. Strafftider vid intagning för vård enligt LSU



Strafftiden för ungdomar som togs in under år 2020 var mellan 90 och 1 460 dagar, med ett genomsnitt på 357 dagar.

FRIGIVNINGAR

Under året frigavs 67 ungdomar efter verkställd slutna ungdomsvård.

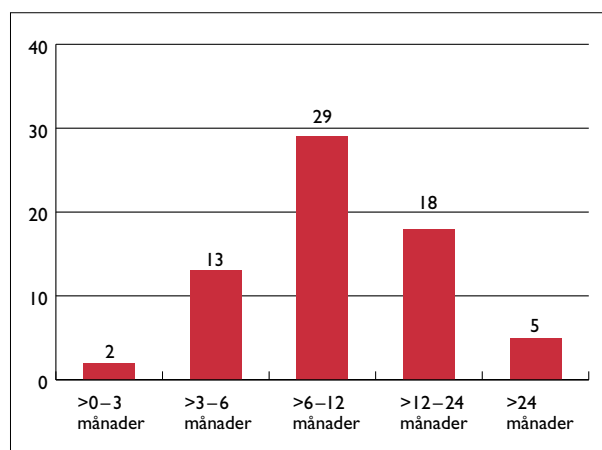
Tabell 14. Frigivningar där vissa kategorier brott förekommer i domarna till vård enligt LSU

Kategori brott ⁸	Förekomst	
	Antal	Procent
Mord/dråp	9	13
Misshandel	14	21
Sexualbrott	4	6
Rån	34	51
Narkotikabrott	21	31
Mordbrand	3	4
Stöld även inbrott	6	9

⁸⁾ Såväl fullbordade brott som försöksbrott ingår, liksom grovt brott, i förekommande fall.

Vid 64 procent av frigivningarna var den unge dömd för brott i mer än en kategori. Det förekom också att en ungdom dömdes för flera likadana brott, så kallade seriebrott. I tabellen ovan räknas bara ett brott i varje kategori för respektive dom.

Diagram 3. Strafftider vid frigivningar från vård enligt LSU



Strafftiden för ungdomar som frigavs år 2020 var mellan 90 dagar och 1 460 dagar, med ett genomsnitt på 379 dagar.

Tabell 15. Frigivningar efter vad ungdomarna frigavs till

Vad ungdomarna frigavs till	Frigivningar	
	Antal	Procent
Föräldrahemmet	37	55
Fortsatt vård inom SIS	3	4
Boende hos släkting/vänner	2	3
HVB- eller familjehem	8	12
Eget boende	5	7
Annat	12	18
Totalt	67	100

AVVIKNINGAR FRÅN SLUTEN UNGDOMSVÅRD

Nedan redovisas avvikningar som påbörjats under år 2020.

Tabell 16. Antal påbörjade avvikningar efter varifrån avvikningarna skedde

Varifrån avvikning skett	Antal avvikningar
Från:	
– institution/institutionsområde	17
– personal vid vistelse utanför institutionen	6
– obehövad vistelse utanför institutionen	3
Totalt	26

Tabell 17. Avvikningarnas längd

Avvikningsdygn	Antal avvikningar
Åter samma dag	7
1-3	3
4-7	1
8-14	4
15 dygn eller fler	11
Totalt	26

MISSBRUKSVÅRD 2020

PLATSER PÅ LVM-HEM

SiS hade 374 beslutade platser⁹ på 11 LVM-hem, den första januari år 2020.

Tabell 18. Fastställda platser

Typ av platser	Fastställda platser	
	Antal	Procent
Låsbara	247	66
Öppna	127	34
Kvinnor	126	34
Män	248	66
Totalt	374	100

⁹⁾ Enligt Verksamhetsplan 2020.

INTAGNINGAR PÅ LVM-HEM

Tabell 19. Antal intagningar och individer som togs in, efter kön

Kön	Antal intagningar	Antal individer som togs in
Kvinnor	324	311
Män	623	578
Totalt	947	889

Tabell 20. Antal intagningar efter lagrum¹⁰ för placering och kön

Lagrum för placering	Kvinnor		Män		Samtliga	
	Antal	Procent	Antal	Procent	Antal	Procent
LVM	322	99	612	98	934	99
Därav						
– 4 § LVM	88	27	134	22	222	23
– 13 § LVM	234	72	478	77	712	75
4 kap. 1 § SoL	2	1	11	2	13	1
Totalt	324	100	623	100	947	100

¹⁰⁾ Se avsnittet Lagar och paragrafer.

Andelen omedelbara omhändertaganden enligt 13 § LVM utgjorde 75 procent av samtliga intagningar enligt LVM.

Tabell 21. Antal intagningar (LVM och SoL) efter ålder och kön

Ålder	Kvinnor		Män		Samtliga	
	Antal	Procent	Antal	Procent	Antal	Procent
–24 år	80	25	117	19	197	21
25–29 år	69	21	97	16	166	18
30–39 år	93	29	162	26	255	27
40–49 år	34	10	79	13	113	12
50–59 år	26	8	94	15	120	13
60– år	22	7	74	12	96	10
Totalt	324	100	623	100	947	100

Tabell 22. Medel-, minimi- och maximiålder vid intagning (LVM och SoL) efter kön

Ålder	Kvinnor	Män	Samtliga
Medelålder	34,1	38,8	37,1
Minimiålder	18,0	18,0	18,0
Maximiålder	80,0	79,0	80,0

Tabell 23. Antal intagningar enligt LVM efter ålder vid intagning, missbruksmedel¹⁾ och kön

Ålder	Missbruksmedel	Kvinnor		Män		Samtliga	
		Antal	Procent	Antal	Procent	Antal	Procent
–24 år	Alkohol	0	0	2	2	2	1
	Narkotika ²⁾	22	28	34	29	56	28
	Både alkohol och narkotika	2	3	1	1	3	2
	Ej registrerat	56	70	80	68	136	69
	Totalt	80	100	117	100	197	100
25–29 år	Alkohol	5	7	4	4	9	5
	Narkotika	17	25	28	29	45	27
	Både alkohol och narkotika	6	9	3	3	9	5
	Ej registrerat	41	59	62	64	103	62
	Totalt	69	100	97	100	166	100
30–39 år	Alkohol	11	12	14	9	25	10
	Narkotika	36	39	51	31	87	34
	Både alkohol och narkotika	4	4	13	8	17	7
	Ej registrerat	42	45	84	52	126	49
	Totalt	93	100	162	100	255	100
40–49 år	Alkohol	15	44	21	27	36	32
	Narkotika	10	29	32	41	42	37
	Både alkohol och narkotika	2	6	4	5	6	5
	Ej registrerat	7	21	22	28	29	26
	Totalt	34	100	79	100	113	100
50–59 år	Alkohol	12	46	53	56	65	54
	Narkotika	11	42	27	29	38	32
	Både alkohol och narkotika	0	0	4	4	4	3
	Ej registrerat	3	12	10	11	13	11
	Totalt	26	100	94	100	120	100
60– år	Alkohol	19	86	60	81	79	82
	Narkotika	3	14	8	11	11	11
	Både alkohol och narkotika	0	0	3	4	3	3
	Ej registrerat	0	0	3	4	3	3
	Totalt	22	100	74	100	96	100
Samtliga	Alkohol	62	19	154	25	216	23
	Narkotika	99	31	180	29	279	29
	Både alkohol och narkotika	14	4	28	4	42	4
	Ej registrerat	149	46	261	42	410	43
	Totalt	324	100	623	100	947	100

¹⁾ Enligt vad socialtjänsten anger i ansökan om plats vid SiS.²⁾ Inklusiv flyktiga lösningsmedel.

UTSKRIVNINGAR FRÅN LVM-HEM

Tabell 24. Antal utskrivningar efter lagrum¹³ vid utskrivningstillfället och kön

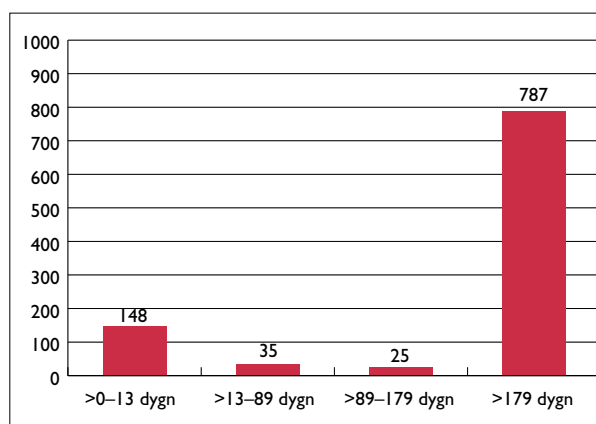
Lagrum vid utskrivning	Utskrivningar		
	Kvinnor	Män	Samtliga
4 kap. 1 § SoL	2	11	13
LVM	315	680	995
Varav			
– 4 § LVM	261	568	829
– 13 § LVM	54	112	166
Totalt	317	691	1 008

¹³⁾ Se avsnittet *Lagar och lagrum*.**Tabell 25.** Utskrivningar 4 § LVM samt andel vårdade enligt 27 § LVM

Vårdform	Utskrivningar
Utskrivningar där klienten vårdats enligt 4 § LVM	829
Därav också vårdade enligt 27 § LVM	652
Andel som vårdats enligt 27 § LVM	79%

Tabell 26. Antal utskrivningar och vård dygn¹⁴ efter kön, LVM respektive SoL

Vårdtyp	Kön		
	Kvinnor	Män	Samtliga
LVM			
Antal utskrivningar	315	680	995
Genomsnittligt antal vård dygn	152	152	152
SoL			
Antal utskrivningar	2	11	13
Genomsnittligt antal vård dygn	3	6	5

¹⁴⁾ Se kapitlet *Begrepp*, avsnittet *Vård dygn*.**Diagram 4.** Vårdtider för utskrivningar efter vård enligt LVM

Tabell 27. Antal utskrivningar från LVM-vård efter vad klienterna skrevs ut till

Vad klienterna skrevs ut till	Utskrivningar					
	Kvinnor Antal	Procent	Män Antal	Procent	Samtliga Antal	Procent
Eget boende	95	30	184	27	279	28
Föräldrahemmet	4	1	17	3	21	2
Boende hos släkting/vänner	34	11	62	9	96	10
Fortsatt vård inom SiS	4	1	11	2	15	2
HVB- eller familjehem	92	29	252	37	344	35
Inackorderingshem/träningslägenhet/stödboende	23	7	68	10	91	9
Härbärge/bostadslöshet	7	2	20	3	27	3
Inlagd på sjukhus, psykiatrisk- eller somatisk vård	7	2	9	1	16	2
Sjukhem/särskild boendeform	5	2	7	1	12	1
Intagen på häkte/kriminalvårdsanstalt	1	0	8	1	9	1
Annat	43	14	42	6	85	9
Totalt	315	100	680	100	995	100

AVVIKNINGAR FRÅN VÅRD ENLIGT LVM SAMT VÅRDAVBROTT

Nedan redovisas avvikelser och vårdavbrott¹⁵ påbörjade år 2020.

Tabell 28. Antal avvikelser från vård enligt LVM efter varifrån avvikelserna skedde

Varifrån avvikning skett	Antal avvikelser
Avvikning från	
– institution eller institutionsområde	118
– personal vid bevakad vistelse utanför institutionen	95
– obevakad vistelse utanför institutionen	27
Samtliga	240

Tabell 29. Avvikningarnas längd

Avvikningsdygn	Antal avvikelser
Åter samma dag	57
1–3	78
4–7	38
8–14	26
15 dygn eller fler	41
Samtliga	240

¹⁵⁾ Se kapitlet *Begrepp avsnittet Avvikning och vårdavbrott*.

Tabell 30. Antal vårdavbrott efter vilken vård som avbröts

Vårdavbrott från	Antal vårdavbrott
Vård enligt 27 § LVM	347
Vård inledd på sjukhus	129
Samtliga	476

BEGREPP

PLACERING OCH INTAGNING

Socialtjänsten kan ansöka om plats hos SiS för vård med stöd av LVM, LVU eller SoL. SiS bokar då en plats på ett LVM-hem eller ett särskilt ungdomshem genom en sk. placering. Tiden mellan att ansökan kommer in och att placering sker kallas väntetid.

Vården påbörjas vid intagning vilket i regel är när personen kommer till institutionen. I rapporten redovisas antalet intagningar för vuxna vårdade enligt LVM eller SoL samt för ungdomar vårdade enligt LVU eller SoL.

En dom till sluten ungdomsvård ska verkställas när den vunnit laga kraft. Verkställigheten av sluten ungdomsvård inleds genom att den dömda tas in på en låsbar enhet på särskilt ungdomshem. I rapporten redovisas antalet intagningar enligt LSU.

INDIVIDER/BESLUT

En individ kan vara föremål för flera beslut om vård under ett år. Individens vård kan också förändras under pågående vård, tex från LVU till SoL. I sådana fall fattas nya beslut om placering/intagning. I tabellerna redovisas därför både antalet individer och antalet beslut om intagning.

UTSKRIVNING/FRIGIVNING

En utskrivning sker när vården inom SiS avslutas eller när det fattas beslut om att förändra vården så att den sker med stöd av annat lagrum. I rapporten redovisas antalet utskrivningstillfällen under året.

En frigivning sker då en ungdom avtjänat straff enligt LSU. I rapporten redovisas både antalet frigivningstillfällen och antalet frigivna individer under året.

VÅRDDYGN

Vård dygn avser antalet dygn en ungdom eller klient vårdats inom SiS. Vård inledd på sjukhus inkluderas i beräkningen av vård dygn (gäller LVM) men tid i häkte eller fängelse och eventuella avvikningsdagar inkluderas inte.

AVVIKNING OCH VÅRDAVBROTT

En avvikning sker när klienten eller den unge:

- avviker från institutionen/institutionsområdet
- avviker vid en bevakad vistelse utanför institutionen
- inte återkommer vid utsatt tid efter en obevakad vistelse utanför institutionen.

Med vårdavbrott däremot menar vi att en klient lämnar sjukhuset eller bryter pågående vård enligt 27 § LVM.

BROTT OCH STRAFF

I KIA registreras ett urval av de brott som ungdomen dömts för. Dessutom registreras alla strafftider, dvs inget urval av strafftider. Om den unge döms för nya brott under pågående verkställighet registreras ett urval av de nya brotten och alla strafftider adderas. Urvalet av brott följer inte någon fastställd metod och ska inte förväxlas med tillämpning av tex en huvudbrottsprincip.

AKTUELLA LAGAR OCH PARAGRAFER – UTDRAG

LAGEN (1990:52) MED SÄRSKILDA BESTÄMMELSER OM VÅRD AV UNGA (LVU)

Ungdomar kan vårdas vid SiS institutioner med stöd av 2 och 3 §§ LVU eller efter ett omedelbart omhändertagande med stöd av 6 § LVU. I LVU anges bland annat följande:

2 § LVU Vård ska beslutas om det på grund av fysisk eller psykisk misshandel, otillbörligt utnyttjande, brister i omsorgen eller något annat förhållande i hemmet finns en påtaglig risk för att den unges hälsa eller utveckling skadas (*miljö*).

3 § LVU Vård ska också beslutas om den unge utsätter sin hälsa eller utveckling för en påtaglig risk att skadas genom missbruk av beroendeframkallande medel, brottslig verksamhet eller något annat socialt nedbrytande beteende (*eget beteende*).

6 § LVU Socialnämnden får besluta att den som är under 20 år omedelbart ska omhändertas om det är sannolikt att den unge behöver beredas vård med stöd av LVU och rättens beslut om vård inte kan avvaktas med hänsyn till risken för den unges hälsa eller utveckling eller med hänsyn till att den fortsatta utredningen allvarligt kan försvåras eller vidare åtgärder hindras.

LAGEN (1998:603) OM VERKSTÄLLIGHET AV SLUTEN UNGDOMSVÅRD (LSU) OCH BROTTSBALKEN (BRB)

Ungdomar kan dömas till slutna ungdomsvård i stället för fängelse när de har begått brott. Den slutna ungdomsvården verkställs vid SiS institutioner. I LSU och BrB anges bland annat följande:

32 kap. 5 § BrB Har någon begått brott innan han eller hon fyllt arton år och finner rätten att påföljden bör bestämmas till fängelse, ska rätten i stället bestämma påföljden till slutna ungdomsvård under viss tid. Detta gäller dock inte om det, med hänsyn till den tilltalades ålder vid lagföringen eller annan omständighet, finns särskilda skäl däremot. Rätten får bestämma tiden för slutna ungdomsvård till lägst fjorton dagar och högst fyra år. Bestämmelser om verkställighet finns i LSU.

4 § LSU Verkställighet av slutna ungdomsvård inleds genom att den dömda tas in i ett särskilt ungdomshem..

LAGEN (1988:870) OM VÅRD AV MISSBRUKARE I VISSA FALL (LVM)

Missbrukare kan vårdas vid SiS institutioner med stöd av 4 § LVM eller efter ett omedelbart omhändertagande med stöd av 13 § LVM. I LVM anges bland annat följande:

4 § LVM Tvångsvård ska beslutas om någon till följd av ett fortgående missbruk av t.ex. alkohol och narkotika är i behov av vård och vårdbehovet inte kan tillgodoses på annat sätt. Missbruket ska leda till att missbrukaren utsätter sin fysiska eller psykiska hälsa för allvarlig fara, löper en uppenbar risk att förstöra sitt liv, eller kan befaras komma att allvarligt skada sig själv eller någon närstående.

13 § LVM Socialnämnden får besluta att en missbrukare omedelbart ska omhändertas om det är sannolikt att missbrukaren kan beredas vård med stöd av LVM och rättens beslut inte kan avvaktas på grund av att missbrukaren kan antas få sitt hälsotillstånd allvarligt försämrat om han eller hon inte får omedelbar vård. Detsamma gäller om det finns en överhängande risk för att missbrukaren till följd av sitt tillstånd kommer att allvarligt skada sig själv eller någon närstående.

27 § LVM SiS ska så snart det kan ske med hänsyn till den planerade vården besluta att den intagne ska beredas tillfälle att vistas utanför LVM-hemmet för vård i annan form.

ÖVRIGA LAGAR OCH PARAGRAFER

I mån av plats kan frivilligt placerade ungdomar och klienter vårdas på SiS institutioner med stöd av Socialtjänstlagen (2001:453), SoL:

4 kap. 1 § SoL Den som inte själv kan tillgodose sina behov eller kan få dem tillgodosedda på annat sätt har rätt till bistånd av socialnämnden för sin försörjning (försörjningsstöd) och för sin livsföring i övrigt.



Statens institutionsstyrelse, SiS
Box 1062, 171 22 Solna
Telefon vx: 010-453 40 00
Telefax: 010-453 40 50
Besöksadress: Svetsarvägen 10
www.stat-inst.se