

SiS i korthet 2015

En samling statistiska uppgifter om SiS

Innehåll

SiS uppdrag.....	3
Innehållet i rapporten.....	4
Ungdomsvård 2015	5
Platser på särskilda ungdomshem.....	5
Intagningar på särskilda ungdomshem.....	5
Utskrivningar från särskilda ungdomshem.....	8
Avvikningar från särskilda ungdomshem.....	9
Sluten ungdomsvård 2015	10
Platser och intagningar.....	10
Frigivningar.....	10
Avvikningar från sluten ungdomsvård.....	11
Överklagade beslut.....	11
Missbruksvård 2015	12
Platser på LVM-hem.....	12
Intagningar på LVM-hem.....	12
Utskrivningar från LVM-hem.....	14
Avvikningar från vård enligt LVM samt vårdavbrott.....	16
Begrepp	17
Aktuella lagar och paragrafer – utdrag	18

Tabell- och diagramförteckning

Ungdomsvård 2015

Platser på särskilda ungdomshem

Tabell 1. Fastställda platser.....	5
------------------------------------	---

Intagningar på särskilda ungdomshem

Tabell 2. Intagningar samt individer som togs in enligt LVU och SoL, efter kön.....	5
Tabell 3. Antal intagningar enligt LVU och SoL efter lagstöd och kön.....	5
Tabell 4. Antal intagningar enligt LVU och SoL efter ålder och kön.....	6
Tabell 5. Medel-, minimi- och maximiålder vid intagning (LVU och SoL) efter kön.....	6
Tabell 6. Väntetider vid akut placering med stöd av LVU, för intagna, efter kön och ålder.....	6
Tabell 7. Antal intagningar enligt LVU och SoL efter orsak till vård, ålder och kön.....	7

Utskrivningar från särskilda ungdomshem

Tabell 8. Antal utskrivningar och vårdtyper efter kön och vårdtyp.....	8
Diagram 1. Vårdtider för utskrivna från vård enligt LVU.....	8
Tabell 9. Antal utskrivningar från vård enligt LVU efter vad ungdomarna skrevs ut till.....	8

Avvikningar från särskilda ungdomshem

Tabell 10. Antal påbörjade avvikningar efter varifrån avvikningarna skedde.....	9
Tabell 11. Avvikningarnas längd.....	9

Sluten ungdomsvård 2015

Platser och intagningar

Tabell 12. Antal fastställda platser, samt intagningar under året....	10
Tabell 13. Intagningar där vissa kategorier brott förekommer i domarna till LSU.....	10
Diagram 2. Strafftider vid intagning för vård enligt LSU.....	10

Frigivningar

Tabell 14. Frigivningar där vissa kategorier brott förekommer i domarna till vård enligt LSU.....	10
Diagram 3. Strafftider vid frigivningar från vård enligt LSU.....	11
Tabell 15. Frigivningar efter vad ungdomarna frigavs till.....	11

Avvikningar från sluten ungdomsvård

Tabell 16. Antal påbörjade avvikningar efter varifrån avvikningarna skedde.....	11
Tabell 17. Avvikningarnas längd.....	11

Överklagade beslut

Tabell 18. Överklagade beslut om sluten ungdomsvård efter lagrum som återopats.....	11
---	----

Missbruksvård 2015

Platser på LVM-hem

Tabell 19. Fastställda platser.....	12
-------------------------------------	----

Intagningar på LVM-hem

Tabell 20. Antal intagningar och individer som togs in, efter kön.....	12
Tabell 21. Antal intagningar efter lagrum för placering och kön.....	12
Tabell 22. Antal intagningar (LVM och SoL) efter ålder och kön.....	13
Tabell 23. Medel-, minimi- och maximiålder vid intagning (LVM och SoL) efter kön.....	13
Tabell 24. Antal intagningar enligt LVM efter ålder vid intagning, missbruksmedel och kön.....	13

Utskrivningar från LVM-hem

Tabell 25. Antal utskrivningar efter lagrum vid utskrivningstillfället och kön.....	14
Tabell 26. Utskrivningar 4 § LVM samt andel vårdade enligt 27 § LVM.....	14
Tabell 27. Antal utskrivningar och vårdtyper efter kön, LVM respektive SoL.....	15
Diagram 4. Vårdtider för utskrivningar efter vård enligt LVM.....	15
Tabell 28. Antal utskrivningar från LVM-vård efter vad klienterna skrevs ut till.....	15

Avvikningar från vård enligt LVM samt vårdavbrott

Tabell 29. Antal avvikningar från vård enligt LVM efter varifrån avvikningarna skedde.....	16
Tabell 30. Avvikningarnas längd.....	16
Tabell 31. Antal vårdavbrott efter vilken vård som avbröts.....	16

SiS uppdrag

SiS är en myndighet och verkar på uppdrag av regeringen. Finansieringen av SiS sker delvis med statliga medel och delvis genom dygnsavgifter från landets kommuner. Tanken är att SiS ska säkerställa god vård, oavsett var i landet de behövande finns.

SiS verksamhet är indelad i ungdomsvård och missbruksvård. Inom ungdomsvården vårdas ungdomar med psykosocial problematik och ungdomar dömda till sluten ungdomsvård. Inom missbruksvården vårdas vuxna med missbruk. SiS verksamhet bedrivs i nära samarbete med socialtjänsten och all tvångsvård beslutas i domstol.

Ungdomsvård

Ungdomsvården kan ges utan samtycke av den unge eller dess vårdnadshavare. SiS vård ges oftast för att den unge riskerar att skadas av sitt missbruk, sin brottsliga verksamhet eller på annat sätt betar sig socialt nedbrytande. Sådan vård får ges innan den unge har fyllt 21 år. Om den unge är under 18 år kan SiS också ge vård om det till exempel finns förhållanden i hemmet som riskerar att skada den unges hälsa eller utveckling.

Sluten ungdomsvård

Ungdomar mellan 15 och 18 år som har begått brott kan dömas till sluten ungdomsvård i stället för fängelse. Påföljden är tidsbestämd – lägst 14 dagar och högst fyra år – och verkställs vid SiS ungdomshem.

Missbruksvård

Tvångsvård enligt LVM kan beslutas om någon är i behov av vård för att komma ifrån sitt missbruk och vårdbehovet inte kan tillgodoses på annat sätt. Dessutom måste missbrukaren utsätta sin hälsa för allvarlig fara, riskera att förstöra sitt liv, eller befaras komma att skada sig själv eller någon närstående. Syftet med tvångsvården är att motivera den intagne till frivillig vård. Så snart det är möjligt ska vården ske utanför LVM-hemmet. Tvångsvården får pågå i högst sex månader.

Innehållet i rapporten

SiS i korthet 2015

Rapporten visar grundläggande statistik om SiS verksamhet. Tanken är att rapporten snabbt ska ge en bild av SiS. Innehållet redogör bara för året som gått och omfattar inte jämförelser över tid.

Källa

Uppgifterna i rapporten är i de flesta fall hämtade ur KIA (SiS klient- och institutionsadministrativa system). I KIA registreras alla beslut som rör den vårdade, men även journalen och behandlingsplanen.

Uppgifterna har tagits fram i februari/mars 2015. De kan skilja sig från statistik framtagen vid andra tidpunkter eftersom det är möjligt att både ändra registreringar och att dröja med att göra registreringen i KIA.

Siffrorna i rapporten kan vara avrundade vilket gör att totalsummorna inte alltid stämmer med delsummorna.

Begrepp

De begrepp som används i rapporten förklaras närmare i avsnitten *Begrepp* samt *Lagar och paragrafer*.

Ungdomsvård 2015

Platser på särskilda ungdomshem

SiS hade den första januari 2015 en fastställd kapacitet inom ungdomsvården om 24 institutioner och 599 platser, exklusive LSU-platser.

Tabell 1. Fastställda platser

Typ av platser	Fastställda platser	
	Antal	Procent
Låsbara	495	83
Öppna	74	12
Låsbara/Öppna	30	5
Flickor	185	31
Pojkar	381	64
Flickor/pojkar	32	5
Totalt	599	100

Intagningar på särskilda ungdomshem

Tabell 2. Intagningar samt individer som togs in enligt LVU och SoL, efter kön

Kön	Antal intagningar	Antal individer som togs in
Flickor	418	346
Pojkar	886	768
Totalt	1 304	1 114

Tabell 3. Antal intagningar enligt LVU och SoL efter lagstöd¹ och kön

Lagstöd	Flickor		Pojkar		Samtliga	
	Antal	Procent	Antal	Procent	Antal	Procent
LVU	409	98	874	99	1 283	98
<i>Därav</i>						
– 2 §	4	1	2	0	6	0
– 2, 3 §§	19	5	23	3	42	3
– 3 §	177	42	360	41	537	41
– 6 §	209	50	489	55	698	54
4 kap 1 § SoL	9	2	12	1	21	2
Totalt	418	100	886	100	1 304	100

¹⁾ Se avsnittet *Lagar och paragrafer*.

Tabell 4. Antal intagningar enligt LVU och SoL efter ålder och kön

Ålder	Flickor		Pojkar		Samtliga	
	Antal	Procent	Antal	Procent	Antal	Procent
-15 år	179	43	255	29	434	33
16-17 år	179	43	442	50	621	48
18- år	60	14	189	21	249	19
Totalt	418	100	886	100	1 304	100

Tabell 5. Medel-, minimi- och maximiålder vid intagning (LVU och SoL) efter kön

Ålder	Flickor	Pojkar	Samtliga
Medelålder	15,9	16,3	16,2
Minimiålder	10,0	9,0	9,0
Maximiålder	20,0	21,0	21,0

Tabell 6. Väntetider vid akut placering med stöd av LVU, för intagna, efter kön och ålder

Ålder	Väntetid	Flickor		Pojkar		Samtliga	
		Antal	Procent	Antal	Procent	Antal	Procent
-15 år	Omedelbar ² akut placering	12	11	18	10	30	10
	Inom en vecka	21	19	54	31	75	26
	Efter en vecka	79	71	105	59	184	64
	Samtliga	112	100	177	100	289	100
16-17 år	Omedelbar	13	8	61	16	74	14
	Inom en vecka	45	28	141	36	186	34
	Efter en vecka	101	64	186	48	287	52
	Samtliga	159	100	388	100	547	100
18 år -	Omedelbar	3	6	18	11	21	10
	Inom en vecka	8	15	41	25	49	23
	Efter en vecka	42	79	104	64	146	68
	Samtliga	53	100	163	100	216	100
Samtliga	Omedelbar	12	11	18	10	30	10
	Inom en vecka	21	19	54	31	75	26
	Efter en vecka	79	71	105	59	184	64
	Samtliga	112	100	177	100	289	100

²⁾ "Omedelbar placering" är placering till och med dagen efter det datum då ansökan kom in.

Tabell 7. Antal intagningar enligt LVU och SoL efter orsak³ till vård, ålder och kön

Ålder	Orsak till vård	Flickor		Pojkar		Samtliga	
		Antal	Procent	Antal	Procent	Antal	Procent
–15 år	Kriminalitet	6	3	46	18	52	12
	Missbruk	16	9	43	17	59	14
	Socialt nedbrytande beteende	50	28	80	31	130	30
	Kriminalitet o missbruk	32	18	51	20	83	19
	Kriminalitet o socialt nedbrytande beteende	3	2	9	4	12	3
	Missbruk o socialt nedbrytande beteende	43	24	12	5	55	13
	Kriminalitet, missbruk o socialt nedbrytande beteende	25	14	13	5	38	9
	Orsak är inte registrerad	4	2	1	0	5	1
Totalt		179	100	255	100	434	100
16–17 år	Kriminalitet	6	3	80	18	86	14
	Missbruk	13	7	134	30	147	24
	Socialt nedbrytande beteende	27	15	61	14	88	14
	Kriminalitet o missbruk	37	21	98	22	135	22
	Kriminalitet o socialt nedbrytande beteende	22	12	31	7	53	9
	Missbruk o socialt nedbrytande beteende	47	26	29	7	76	12
	Kriminalitet, missbruk o socialt nedbrytande beteende	24	13	5	1	29	5
	Orsak är inte registrerad	3	2	4	1	7	1
Totalt		179	100	442	100	621	100
18 år –	Kriminalitet	0	0	10	5	10	4
	Missbruk	4	7	52	28	56	22
	Socialt nedbrytande beteende	4	7	7	4	11	4
	Kriminalitet o missbruk	5	8	35	19	40	16
	Kriminalitet o socialt nedbrytande beteende	23	38	56	30	79	32
	Missbruk o socialt nedbrytande beteende	20	33	21	11	41	16
	Kriminalitet, missbruk o socialt nedbrytande beteende	3	5	3	2	6	2
	Orsak är inte registrerad	1	2	5	3	6	2
Totalt		60	100	189	100	249	100
Samtliga	Kriminalitet	12	3	136	15	148	11
	Missbruk	33	8	229	26	262	20
	Socialt nedbrytande beteende	81	19	148	17	229	18
	Kriminalitet o missbruk	74	18	184	21	258	20
	Kriminalitet o socialt nedbrytande beteende	48	11	96	11	144	11
	Missbruk o socialt nedbrytande beteende	110	26	62	7	172	13
	Kriminalitet, missbruk o socialt nedbrytande beteende	52	12	21	2	73	6
	Orsak är inte registrerad	8	2	10	1	18	1
Totalt		418	100	886	100	1 304	100

³⁾ Orsak anges av socialtjänsten i ansökan om plats för en ungdom på ett särskilt ungdomshem.

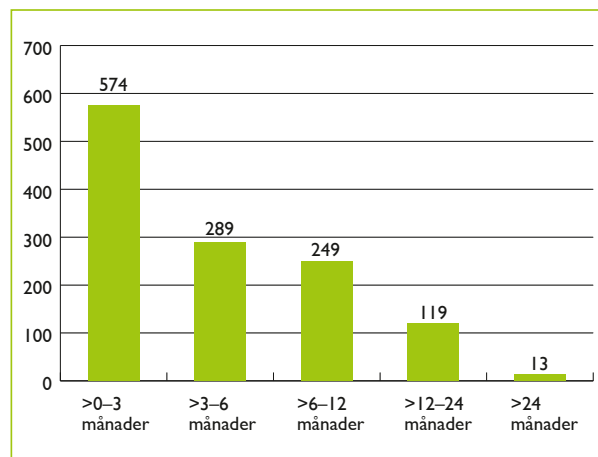
Utskrivningar från särskilda ungdomshem

Tabell 8. Antal utskrivningar och vårddygn⁴ efter kön och vårdtyp

Vårdtyp	Utskrivningar Vårddygn		
	Flickor	Pojkar	Samtliga
LVU			
Antal utskrivningar	411	833	1 244
Genomsnittligt antal vårddygn	161	157	158
SoL			
Antal utskrivningar	11	18	29
Genomsnittligt antal vårddygn	130	108	116
Totalt			
Antal utskrivningar	422	851	1 273
Genomsnittligt antal vårddygn	160	156	157

⁴⁾ Se kapitlet Begrepp avsnittet Vårddygn.

Diagram 1. Vårdtider för utskrivningar från vård enligt LVU



Tabell 9. Antal utskrivningar från vård enligt LVU efter vad ungdomarna skrevs ut till

Vad ungdomarna skrevs ut till	Utskrivningar					
	Flickor		Pojkar		Samtliga	
	Antal	Procent	Antal	Procent	Antal	Procent
Eget boende	6	1	17	2	23	2
Föräldrahemmet	80	19	189	23	269	22
Boende hos släkting/vänner	9	2	17	2	26	2
Fortsatt vård inom SiS	7	2	9	1	16	1
Verkställighet av LSU	0	0	16	2	16	1
HVB- eller familjehem	267	65	434	52	701	56
Inackorderingshem/träningslägenhet/ stödboende	17	4	51	6	68	5
Sjukhus, somatisk eller psykiatrisk	1	0	1	0	2	0
Sjukhem/särskild boendeform	1	0	6	1	7	1
Intagen på häkte/ kriminalvårdsanstalt	0	0	7	1	7	1
Annat	23	5	86	10	109	9
Totalt	411	100	833	100	1 244	100

Avvikningar från särskilda ungdomshem

Nedan redovisas avvikelser som påbörjats under år 2015 och som skett från vård enligt LVU.

Tabell 10. Antal påbörjade avvikelser efter varifrån avvikelserna skedde

Varifrån avvikning skett	Antal avvikelser
Institution eller institutionsområde	257
Personal vid bevakad vistelse utanför institutionen	252
Obevakad vistelse utanför institutionen	243
Totalt	752

Tabell 11. Avvikningarnas längd

Avvikningens längd	Antal avvikelser
Åter samma dag	153
1–3 dygn	255
4–7 dygn	91
8–14 dygn	76
15 dygn eller fler	177
Totalt	752

Sluten ungdomsvård 2015

Platser och intagningar

Den första januari år 2015 hade 6 institutioner en fastställd kapacitet om tillsammans 56 platser vid avdelningar avsedda för ungdomar som dömts till sluten ungdomsvård.

Tabell 12. Antal fastställda platser, samt intagningar under året

Fastställda platser	
Intagningar	Antal
Antal platser	56
– pojkar	54
– flickor	2
Enskilda individer som togs in	44
Antal intagningar	44
– pojkar	43
– flickor	1

Ungdomarnas ålder vid intagning var mellan 15 och 19 år. Genomsnittlig ålder vid intagning var 17,2 år.

Tabell 13. Intagningar där vissa kategorier brott förekommer i domarna till LSU

Kategori brott ⁵	Förekomst	
	Antal	Procent
Mord/dråp	7	16
Misshandel	8	18
Sexualbrott	8	18
Rån	21	48
Narkotikabrott	17	39
Stöld även inbrott	11	25

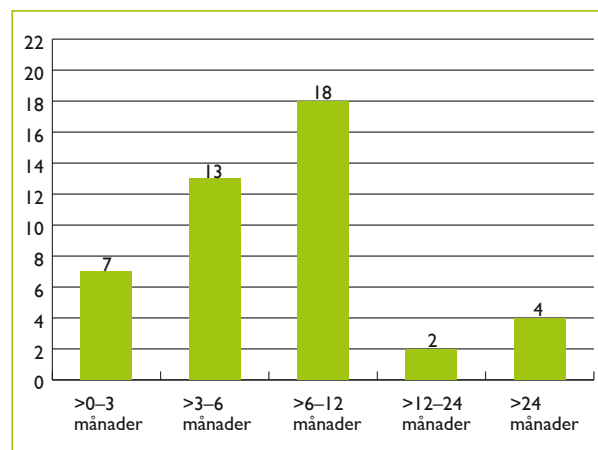
⁵⁾ Såväl fullbordade brott som försöksbrott ingår, liksom grovt brott, i förekommande fall.

Vid 66 procent av intagningarna var den unge dömd för brott i mer än en kategori, det förekom också att en ungdom dömdes för flera likadana brott, så kallade seriebrott. I tabell 13 räknas bara ett brott i varje kategori för varje dom.

Statistik om brott och straff vid intagning påverkas av metoden för registrering⁶ och måste tolkas med försiktighet.

⁶⁾ Se kapitlet Begrepp, avsnittet Brott och straff.

Diagram 2. Strafftider vid intagning för vård enligt LSU



Strafftiden för ungdomar som togs in under år 2015 var mellan 30 och 1 250 dagar, med ett genomsnitt på 296 dagar.

Frigivningar

Under året frigavs 46 ungdomar, 45 pojkar och 1 flicka, efter verkställd sluten ungdomsvård.

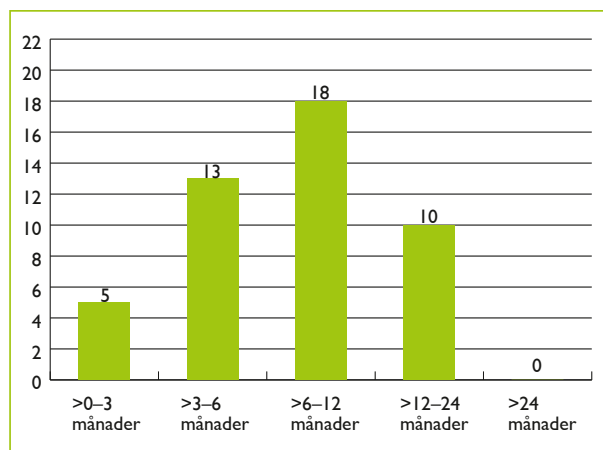
Tabell 14. Frigivningar där vissa kategorier brott förekommer i domarna till vård enligt LSU

Kategori brott ⁷	Förekomst	
	Antal	Procent
Mord/dråp	5	11
Misshandel	9	20
Sexualbrott	12	26
Rån	21	46
Narkotikabrott	11	24
Mordbrand	1	2
Stöld även inbrott	13	28

⁷⁾ Såväl fullbordade brott som försöksbrott ingår, liksom grovt brott, i förekommande fall.

Vid 70 procent av frigivningarna var den unge dömd för brott i mer än en kategori. Det förekom också att en ungdom dömdes för flera likadana brott, så kallade seriebrott. I tabellen ovan räknas bara ett brott i varje kategori för respektive dom.

Diagram 3. Strafftider vid frigivningar från vård enligt LSU



Strafftiden för ungdomar som frigavs år 2015 var mellan 30 dagar och 665 dagar, med ett genomsnitt på 271 dagar.

Tabell 15. Frigivningar efter vad ungdomarna frigavs till

Vad ungdomarna frigavs till	Frigivningar	
	Antal	Procent
Föräldrahemmet	23	50
Fortsatt vård inom SIS	7	15
Boende hos släkting/vänner	1	2
HVB- eller familjehem	4	9
Eget boende	3	7
Annat	8	17
Totalt	46	100

Avvikningar från slutan ungdomsvård

Nedan redovisas avvikelser som påbörjats under år 2015.

Tabell 16. Antal påbörjade avvikelser efter varifrån avvikelserna skedde

Varifrån avvikning skett	Antal avvikelser
Från:	
– institution/institutionsområde	5
– personal vid vistelse utanför institutionen	2
– oönskad vistelse utanför institutionen	3
Totalt	10

Tabell 17. Avvikningarnas längd

Avvikningsdygn	Antal avvikelser
Åter samma dag	3
1-3	2
4-7	1
8-14	1
15 dygn eller fler	3
Totalt	10

Överklagade beslut

Tabell 18. Överklagade beslut om slutan ungdomsvård efter lagrum⁸ som åberopats

Lagrum	Antal beslut
12 § LSU Placering av den dömda	1
15 § LSU Övervakning av brev	1
16 § LSU Telefonkontakt	1
18 § LSU Återkallelse av beslut om vistelse utanför institutionen	1
Totalt	4

⁸⁾ Se avsnittet Lagar och paragrafer.

SIS beslut ändrades inte av förvaltningsrätten.

Missbruksvård 2015

Platser på LVM-hem

SiS hade 349 fastställda platser på 11 LVM-hem, den första januari år 2015.

Tabell 19. Fastställda platser

Typ av platser	Fastställda platser	
	Antal	Procent
Låsbara	225	65
Öppna	116	33
Öppen/låsbar	8	2
Kvinnor	109	31
Män	230	66
Kvinnor/män	10	3
Totalt	349	100

Intagningar på LVM-hem

Tabell 20. Antal intagningar och individer som togs in, efter kön

Kön	Antal intagningar	Antal individer som togs in
Kvinnor	368	348
Män	697	646
Totalt	1 065	994

Tabell 21. Antal intagningar efter lagrum⁹ för placering och kön

Lagrum för placering	Kvinnor		Män		Samtliga	
	Antal	Procent	Antal	Procent	Antal	Procent
LVM						
Därav						
– 13 § LVM	275	75	546	78	821	77
– 4 § LVM	89	24	124	18	213	20
4 kap. 1 § SoL	4	1	27	4	31	3
Totalt	368	100	697	100	1 065	100

⁹ Se avsnittet *Lagar och paragrafer*.

Andelen omedelbara omhändertaganden enligt 13 § LVM var 79 procent av intagningarna enligt LVM.

Tabell 22. Antal intagningar (LVM och SoL) efter ålder och kön

Ålder	Kvinnor		Män		Samtliga	
	Antal	Procent	Antal	Procent	Antal	Procent
-24 år	96	26	190	27	286	27
25-29 år	67	18	110	16	177	17
30-39 år	81	22	163	23	244	23
40-49 år	71	19	93	13	164	15
50-59 år	34	9	83	12	117	11
60- år	19	5	58	8	77	7
Totalt	368	100	697	100	1065	100

Tabell 23. Medel-, minimi- och maximiålder vid intagning (LVM och SoL) efter kön

Ålder	Kvinnor	Män	Samtliga
Medelålder	34,9	36,0	35,6
Minimiålder	18,0	18,0	18,0
Maximiålder	71,0	82,0	82,0

Tabell 24. Antal intagningar enligt LVM efter ålder vid intagning, missbruksmedel¹⁰ och kön

Ålder	Missbruksmedel	Kvinnor		Män		Samtliga	
		Antal	Procent	Antal	Procent	Antal	Procent
-24 år	Alkohol	3	3	5	3	8	3
	Narkotika ¹¹	67	70	111	58	178	62
	Både alkohol och narkotika	23	24	64	34	87	30
	Ej registrerat	3	3	10	5	13	5
	Totalt	96	100	190	100	286	100
25-29 år	Alkohol	4	6	4	4	8	5
	Narkotika	38	57	63	57	101	57
	Både alkohol och narkotika	21	31	39	35	60	34
	Ej registrerat	4	6	4	4	8	5
	Totalt	67	100	110	100	177	100
30-39 år	Alkohol	9	11	18	11	27	11
	Narkotika	42	52	72	44	114	47
	Både alkohol och narkotika	29	36	62	38	91	37
	Ej registrerat	1	1	11	7	12	5
	Totalt	81	100	163	100	244	100
40-49 år	Alkohol	24	34	26	28	50	30
	Narkotika	15	21	28	30	43	26
	Både alkohol och narkotika	29	41	32	34	61	37
	Ej registrerat	3	4	7	8	10	6
	Totalt	71	100	93	100	164	100

Tabell 24. forts.

Ålder	Missbruksmedel	Kvinnor		Män		Total	
		Antal	Procent	Antal	Procent	Antal	Procent
50–59 år	Alkohol	24	71	53	64	77	66
	Narkotika	0	0	5	6	5	4
	Både alkohol och narkotika	10	29	23	28	33	28
	Ej registrerat	0	0	2	2	2	2
	Totalt	34	100	83	100	117	100
60– år	Alkohol	16	85	49	84	65	84
	Narkotika	1	5	0	0	1	1
	Både alkohol och narkotika	1	5	5	9	6	8
	Ej registrerat	1	5	4	7	5	6
	Totalt	19	100	58	100	77	100
Samtliga	Alkohol	80	22	155	22	235	22
	Narkotika	163	44	279	40	442	42
	Både alkohol och narkotika	113	31	225	32	338	32
	Ej registrerat	12	3	38	6	50	5
	Totalt	368	100	697	100	1 065	100

¹⁰⁾ Enligt vad socialtjänsten anger i ansökan om plats vid SiS.

¹¹⁾ Inklusiv flyktiga lösningsmedel.

Utskrivningar från LVM-hem

Tabell 25. Antal utskrivningar efter lagrum¹² vid utskrivningstillfället och kön

Lagrum vid utskrivning	Utskrivningar		
	Kvinnor	Män	Samtliga
4 kap. 1 § SoL	4	28	32
LVM	376	730	1 106
Varav			
– 4 § LVM	319	653	972
– 13 § LVM	57	77	134
Totalt	380	758	1 138

¹²⁾ Se avsnittet Lagar och lagrum.

Tabell 26. Utskrivningar 4 § LVM samt andel vårdade enligt 27 § LVM

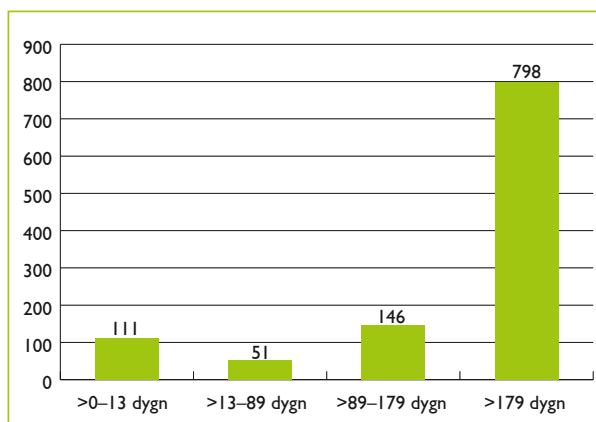
Vårdform	Utskrivningar
Utskrivningar där klienten vårdats enligt 4 § LVM	972
Därav också vårdade enligt 27 § LVM	716
Andel som vårdats enligt 27 § LVM	74 %

Tabell 27. Antal utskrivningar och vård dygn¹³ efter kön, LVM respektive SoL

Vårdtyp	Kön		
	Kvinnor	Män	Samtliga
LVM			
Antal utskrivningar	376	730	1 106
Genomsnittligt antal vård dygn	151	156	154
SoL			
Antal utskrivningar	4	28	32
Genomsnittligt antal vård dygn	0	1	0

¹³ Se kapitlet *Begrepp*, avsnittet *Vård dygn*.

Diagram 4. Vårdtider för utskrivningar efter vård enligt LVM



Tabell 28. Antal utskrivningar från LVM-vård efter vad klienterna skrevs ut till

Vad klienterna skrevs ut till	Utskrivningar					
	Kvinnor		Män		Samtliga	
	Antal	Procent	Antal	Procent	Antal	Procent
Eget boende	114	30	181	25	295	27
Föräldrahemmet	3	1	31	4	34	3
Boende hos släkting/vänner	28	7	42	6	70	6
Fortsatt vård inom SIS	6	2	26	4	32	3
HVB- eller familjehem	125	33	200	27	325	29
Inackorderingshem/träningslägenhet/ stödboende	36	10	75	10	111	10
Härbärke/bostadslöshet	11	3	19	3	30	3
Inlagd på sjukhus, psykiatrisk- eller somatisk vård	16	4	16	2	32	3
Sjukhem/särskild boendeform	4	1	3	0	7	1
Intagen på häkte/kriminalvårdsanstalt	0	0	16	2	16	1
Annat	33	9	121	17	154	14
Totalt	376	100	730	100	1 106	100

Avvikningar från vård enligt LVM samt vårdavbrott

Nedan redovisas avvikelser och vårdavbrott¹⁴ påbörjade år 2015.

Tabell 29. Antal avvikelser från vård enligt LVM efter varifrån avvikelserna skedde

Varifrån avvikning skett	Antal avvikelser
Avvikning från	
– institution eller institutionsområde	354
– personal vid bevakad vistelse utanför institutionen	296
– obevakad vistelse utanför institutionen	57
Samtliga	707

Tabell 30. Avvikningarnas längd

Avvikningsdygn	Antal avvikelser
Åter samma dag	146
1 – 3	282
4 – 7	119
8 – 14	75
15 dygn eller fler	85
Samtliga	707

¹⁴⁾ Se kapitlet *Begrepp avsnittet Avvikning och vårdavbrott*.

Tabell 31. Antal vårdavbrott efter vilken vård som avbröts

Vårdavbrott från	Antal vårdavbrott
Vård enligt 27 § LVM	437
Vård inledd på sjukhus	60
Samtliga	497

Begrepp

Placering och Intagning

Socialtjänsten kan ansöka om plats hos SiS för vård med stöd av LVM, LVU eller SoL. SiS bokar då en plats på ett LVM-hem eller ett särskilt ungdomshem genom en sk placering. Tiden mellan att ansökan kommer in och att placering sker kallas väntetid.

Vården påbörjas vid intagning vilket i regel är när personen kommer till institutionen. I rapporten redovisas antalet intagningar för vuxna vårdade enligt LVM eller SoL samt för ungdomar vårdade enligt LVU eller SoL.

En dom till slutet ungdomsvård ska verkställas när den vunnit laga kraft. Verkställigheten av slutet ungdomsvård inleds genom att den dömda tas in på en låsbar enhet på särskilt ungdomshem. I rapporten redovisas antalet intagningar enligt LSU.

Individer/beslut

En individ kan vara föremål för flera beslut om vård under ett år. Individens vård kan också förändras under pågående vård, t ex från LVU till SoL. I sådana fall fattas nya beslut om placering/intagning. I tabellerna redovisas därför både antalet individer och antalet beslut om intagning.

Utskrivning/frigivning

En utskrivning sker när vården inom SiS avslutas eller när det fattas beslut om att förändra vården så att den sker med stöd av annat lagrum. I rapporten redovisas antalet utskrivningstillfällen under året.

En frigivning sker då en ungdom avtjänat straff enligt LSU. I rapporten redovisas både antalet frigivningstillfällen och antalet frigivna individer under året.

Vårddygn

Vårddygn avser antalet dygn en ungdom eller klient vårdats inom SiS. Vård inledd på sjukhus inkluderas i beräkningen av vårddygn (gäller LVM) men tid i häkte eller fängelse och eventuella avvikningsdagar inkluderas inte.

Avvikning och vårdavbrott

En avvikning sker när klienten eller den unge:

- avviker från institutionen/ institutionsområdet
- avviker vid en bevakad vistelse utanför institutionen
- inte återkommer vid utsatt tid efter en oönskad vistelse utanför institutionen.

Med vårdavbrott däremot menar vi att en klient lämnar sjukhuset eller bryter pågående vård enligt 27 § LVM.

Brott och straff

I KIA registreras ett urval av de brott som ungdomen dömts för. Dessutom registreras alla strafftider, dvs inget urval av strafftider. Om den unge döms för nya brott under pågående verkställighet registreras ett urval av de nya brotten och alla strafftider adderas. Urvalet av brott följer inte någon fastställd metod och ska inte förväxlas med tillämpning av t ex en huvudbrottsprincip.

Aktuella lagar och paragrafer – utdrag

Lagen (1990:52) med särskilda bestämmelser om vård av unga (LVU)

Ungdomar kan vårdas vid SiS institutioner med stöd av 2 och 3 §§ LVU eller efter ett omedelbart omhändertagande med stöd av 6 § LVU. I LVU anges bland annat följande:

2 § LVU Vård ska beslutas om det på grund av fysisk eller psykisk misshandel, otillbörligt utnyttjande, brister i omsorgen eller något annat förhållande i hemmet finns en påtaglig risk för att den unges hälsa eller utveckling skadas (miljö).

3 § LVU Vård ska också beslutas om den unge utsätter sin hälsa eller utveckling för en påtaglig risk att skadas genom missbruk av beroendeframkallande medel, brottslig verksamhet eller något annat socialt nedbrytande beteende (eget beteende).

6 § LVU Socialnämnden får besluta att den som är under 20 år omedelbart ska omhändertas om det är sannolikt att den unge behöver beredas vård med stöd av LVU och rättens beslut om vård inte kan avvaktas med hänsyn till risken för den unges hälsa eller utveckling eller med hänsyn till att den fortsatta utredningen allvarligt kan försvåras eller vidare åtgärder hindras.

Lagen (1998:603) om verkställighet av sluten ungdomsvård (LSU) och brottsbalken (BrB)

Ungdomar kan dömas till sluten ungdomsvård i stället för fängelse när de har begått brott. Den slutna ungdomsvården verkställs vid SiS institutioner. I LSU och BrB anges bland annat följande:

32 kap. 5 § BrB Har någon begått brott innan han eller hon fyllt arton år och finner rätten att påföljden bör bestämmas till fängelse, ska rätten i stället bestämma påföljden till sluten ungdomsvård under viss tid. Detta gäller dock inte om det, med hänsyn till den tilltalades ålder vid lagföringen eller annan omständighet, finns särskilda skäl däremot. Rätten får bestämma tiden för sluten ungdomsvård till lägst fjorton dagar och högst fyra år. Bestämmelser om verkställighet finns i LSU.

4 § LSU Verkställighet av sluten ungdomsvård inleds genom att den dömd tas in i ett särskilt ungdomshem.

9 § LSU När domen får verkställas skall Statens institutionsstyrelse förelägga den dömd att senast en viss dag inställa sig vid det särskilda ungdomshem som styrelsen bestämmer. Statens institutionsstyrelse skall se till att intagning sker så snart som möjligt efter det att domen får verkställas.

14 § LSU Om det krävs med hänsyn till den dömdes speciella behov av vård, hans eller hennes säkerhet eller övriga intagnas säkerhet får en dömd som vårdas på en läsbar enhet hindras från att träffa andra intagna (vård i enskildhet).

17 § LSU Om det är särskilt påkallat av att den dömd uppträder våldsamt eller är så påverkad av berusningsmedel att han eller hon inte kan hållas till ordningen, får den dömd hållas i avskildhet under förutsättning att han eller hon står under fortlöpande uppsikt av personalen.

18 § LSU Den dömd ska tillåtas att vistas utanför det särskilda ungdomshemmet i den utsträckning som kravet på samhällsskydd medger, om det bedöms lämpligt för att främja hans eller hennes anpassning i samhället eller det finns andra särskilda skäl. Ett tillstånd att vistas utanför det särskilda ungdomshemmet ska förenas med de villkor som behövs.

Lagen (1988:870) om vård av missbrukare i vissa fall (LVM)

Missbrukare kan vårdas vid SiS institutioner med stöd av 4 § LVM eller efter ett omedelbart omhändertagande med stöd av 13 § LVM. I LVM anges bland annat följande:

4 § LVM Tvångsvård ska beslutas om någon till följd av ett fortgående missbruk av t.ex. alkohol och narkotika är i behov av vård och vårdbehovet inte kan tillgodoses på annat sätt. Missbruket ska leda till att missbrukaren utsätter sin fysiska eller psykiska hälsa för allvarlig fara, löper en uppenbar risk att förstöra sitt liv, eller kan befaras komma att allvarligt skada sig själv eller någon närstående.

13 § LVM Socialnämnden får besluta att en missbrukare omedelbart ska omhändertas om det är sannolikt att missbrukaren kan beredas vård med stöd av LVM och rättens beslut inte kan avvaktas på grund av att missbrukaren kan antas få sitt hälsotillstånd allvarligt försämrat om han eller hon inte får omedelbar vård. Detsamma gäller om det finns en överhängande risk för att missbrukaren till följd av sitt tillstånd kommer att allvarligt skada sig själv eller någon närstående.

27 § LVM SiS ska så snart det kan ske med hänsyn till den planerade vården besluta att den intagne ska beredas tillfälle att vistas utanför LVM-hemmet för vård i annan form.

Övriga lagar och paragrafer

I mån av plats kan frivilligt placerade ungdomar och klienter vårdas på SiS institutioner med stöd av Socialtjänstlagen (2001:453), SoL:

4 kap. 1 § SoL Den som inte själv kan tillgodose sina behov eller kan få dem tillgodosedda på annat sätt har rätt till bistånd av socialnämnden för sin försörjning (försörjningsstöd) och för sin livsföring i övrigt.

Materialet är framtaget av Mats Sonefors och Per-Erik Palmqvist
Grafisk form och produktion Ineko 2016, 256340



Miljömärkt trycksak, 341 142



Statens institutionsstyrelse, SiS
Box 30224, 104 25 Stockholm
Telefon vx: 010-453 40 00
Telefax: 010-453 40 50
Besöksadress: Lindhagensgatan 126
www.stat-inst.se

