

SiS i korthet 2014

En samling statistiska uppgifter om SiS

Innehåll

SiS uppdrag.....	3
Innehållet i rapporten.....	4
Ungdomsvård 2014.....	5
Platser på särskilda ungdomshem.....	5
Intagningar på särskilda ungdomshem.....	5
Utskrivningar från särskilda ungdomshem.....	8
Avvikningar från särskilda ungdomshem.....	9
Sluten ungdomsvård 2014.....	10
Platser och intagningar.....	10
Frigivningar.....	10
Avvikningar från sluten ungdomsvård.....	11
Överklagade beslut.....	11
Missbruksvård 2014.....	12
Platser på LVM-hem.....	12
Intagningar på LVM-hem.....	12
Utskrivningar från LVM-hem.....	14
Avvikningar från vård enligt LVM samt vårdavbrott.....	16
Begrepp.....	17
Aktuella lagar och paragrafer – utdrag.....	18

Tabell- och diagramförteckning

Ungdomsvård 2014

Platser

Tabell 1. Fastställda platser.....	5
------------------------------------	---

Intagningar

Tabell 2. Intagningar samt individer som togs in enligt LVU och SoL, efter kön.....	5
Tabell 3. Antal intagningar enligt LVU och SoL efter lagstöd och kön.....	5
Tabell 4. Antal intagningar enligt LVU och SoL efter ålder och kön.....	6
Tabell 5. Medel-, minimi- och maximiålder vid intagning (LVU och SoL) efter kön.....	6
Tabell 6. Väntetider vid akut placering med stöd av LVU, för intagna, efter kön och ålder.....	6
Tabell 7. Antal intagningar enligt LVU och SoL efter orsak till vård, ålder och kön.....	7

Utskrivningar

Tabell 8. Antal utskrivningar och vårdtygn efter kön och vårdtyp.....	8
Diagram 1. Vårdtider för utskrivna från vård enligt LVU.....	8
Tabell 9. Antal utskrivningar från vård enligt LVU efter vad ungdomarna skrevs ut till.....	8

Avvikningar

Tabell 10. Antal påbörjade avvikningar efter varifrån avvikningarna skedde.....	9
Tabell 11. Avvikningarnas längd.....	9

Sluten ungdomsvård 2014

Platser och intagningar

Tabell 12. Antal fastställda platser, samt intagningar under året.....	10
Tabell 13. Intagningar där vissa kategorier brott förekommer i domarna till LSU.....	10
Diagram 2. Strafftider vid intagning för vård enligt LSU.....	10

Frigivningar

Tabell 14. Frigivningar där vissa kategorier brott förekommer i domarna till vård enligt LSU.....	10
Diagram 3. Strafftider vid frigivningar från vård enligt LSU.....	11
Tabell 15. Frigivningar efter vad ungdomarna frigavs till.....	11

Avvikningar

Tabell 16. Antal påbörjade avvikningar efter varifrån avvikningarna skedde.....	11
Tabell 17. Avvikningarnas längd.....	11

Överklagade beslut

Tabell 18. Överklagade beslut om sluten ungdomsvård efter lagrum som åberopats.....	11
---	----

Missbruksvård 2014

Platser

Tabell 19. Fastställda platser.....	12
-------------------------------------	----

Intagningar

Tabell 20. Antal intagningar och individer som togs in, efter kön.....	12
Tabell 21. Antal intagningar efter lagrum för placering och kön.....	12
Tabell 22. Antal intagningar (LVM och SoL) efter ålder och kön.....	13
Tabell 23. Medel-, minimi- och maximiålder vid intagning (LVM och SoL) efter kön.....	13
Tabell 24. Antal intagningar enligt LVM efter ålder vid intagning, missbruksmedel och kön.....	13

Utskrivningar

Tabell 25. Antal utskrivningar efter lagrum vid utskrivningstillfället och kön.....	14
Tabell 26. Utskrivningar 4 § LVM samt andel vårdade enligt 27 § LVM.....	14
Tabell 27. Antal utskrivningar och vårdtygn efter kön, LVM respektive SoL.....	15
Diagram 4. Vårdtider för utskrivningar efter vård enligt LVM.....	15
Tabell 28. Antal utskrivningar från LVM-vård efter vad klienterna skrevs ut till.....	15

Avvikningar

Tabell 29. Antal avvikningar från vård enligt LVM efter varifrån avvikningarna skedde.....	16
Tabell 30. Avvikningarnas längd.....	16
Tabell 31. Antal vårdavbrott efter vilken vård som avbröts.....	16

SiS uppdrag

SiS är en myndighet och verkar på uppdrag av regeringen. Finansieringen av SiS sker delvis med statliga medel och delvis genom dygnsavgifter från landets kommuner. Tanken är att SiS ska säkerställa god vård, oavsett var i landet de behövande finns.

SiS verksamhet är indelad i ungdomsvård och missbruksvård. Inom ungdomsvården vårdas ungdomar med psykosocial problematik och ungdomar dömda till sluten ungdomsvård. Inom missbruksvården vårdas vuxna med missbruk. SiS verksamhet bedrivs i nära samarbete med socialtjänsten och all tvångsvård beslutas i domstol.

Ungdomsvård

Ungdomsvården kan ges utan samtycke av den unge eller dess vårdnadshavare. SiS vård ges oftast för att den unge riskerar att skadas av sitt missbruk, sin brottsliga verksamhet eller på annat sätt betar sig socialt nedbrytande. Sådan vård får ges innan den unge har fyllt 21 år. Om den unge är under 18 år kan SiS också ge vård om det till exempel finns förhållanden i hemmet som riskerar att skada den unges hälsa eller utveckling.

Sluten ungdomsvård

Ungdomar mellan 15 och 18 år som har begått brott kan dömas till sluten ungdomsvård i stället för fängelse. Påföljden är tidsbestämd – lägst 14 dagar och högst fyra år – och verkställs vid SiS ungdomshem.

Missbruksvård

Tvångsvård enligt LVM kan beslutas om någon är i behov av vård för att komma ifrån sitt missbruk och vårdbehovet inte kan tillgodoses på annat sätt. Dessutom måste missbrukaren utsätta sin hälsa för allvarlig fara, riskera att förstöra sitt liv, eller befaras komma att skada sig själv eller någon närstående. Syftet med tvångsvården är att motivera den intagne till frivillig vård. Så snart det är möjligt ska vården ske utanför LVM-hemmet. Tvångsvården får pågå i högst sex månader.

Innehållet i rapporten

SiS i korthet 2014

Rapporten visar grundläggande statistik om SiS verksamhet. Tanken är att rapporten snabbt ska ge en bild av SiS. Innehållet redogör bara för året som gått och omfattar inte jämförelser över tid.

Källa

Uppgifterna i rapporten är i de flesta fall hämtade ur KIA (SiS klient- och institutionsadministrativa system). I KIA registreras alla beslut som rör den vårdade, men även journalen och behandlingsplanen.

Uppgifterna har tagits fram i februari/mars 2015. De kan skilja sig från statistik framtagen vid andra tidpunkter eftersom det är möjligt att både ändra registreringar och att dröja med att göra registreringen i KIA.

Siffrorna i rapporten kan vara avrundade vilket gör att totalsummorna inte alltid stämmer med delsummorna.

Begrepp

De begrepp som används i rapporten förklaras närmare i avsnitten *Begrepp* samt *Lagar och paragrafer*.

Ungdomsvård 2014

Platser på särskilda ungdomshem

SiS hade den första januari 2014 en fastställd kapacitet inom ungdomsvården om 24 institutioner och 591 platser, exklusive LSU-platser.

Tabell 1. Fastställda platser

Typ av platser	Fastställda platser	
	Antal	Procent
Låsbara	482	82
Öppna	70	12
Låsbara/Öppna	39	7
Flickor	190	32
Pojkar	362	61
Flickor/pojkar	39	7
Totalt	591	100

Intagningar på särskilda ungdomshem

Tabell 2. Intagningar samt individer som togs in enligt LVU och SoL, efter kön

Kön	Antal intagningar	Antal individer som togs in
Flickor	397	347
Pojkar	914	769
Totalt	1 311	1 116

Tabell 3. Antal intagningar enligt LVU och SoL efter lagstöd¹ och kön

Lagstöd	Flickor		Pojkar		Samtliga	
	Antal	Procent	Antal	Procent	Antal	Procent
LVU	383	97	885	96	1 268	96
<i>Därav</i>						
– 2 §	2	1	4	0	6	0
– 2, 3 §§	29	7	37	4	66	5
– 3 §	131	33	346	38	477	36
– 6 §	221	56	498	54	719	55
4 kap 1 § SoL	14	4	29	3	43	3
Totalt	397	100	914	100	1 311	100

¹⁾ Se avsnittet *Lagar och paragrafer*.

Tabell 4. Antal intagningar enligt LVU och SoL efter ålder och kön

Ålder	Flickor		Pojkar		Samtliga	
	Antal	Procent	Antal	Procent	Antal	Procent
-15 år	178	45	273	30	451	34
16-17 år	164	41	415	45	579	44
18- år	55	14	226	25	281	21
Totalt	397	100	914	100	1 311	100

Tabell 5. Medel-, minimi- och maximiålder vid intagning (LVU och SoL) efter kön

Ålder	Flickor	Pojkar	Samtliga
Medelålder	16,3	16,9	16,7
Minimiålder	12,8	11,4	11,4
Maximiålder	20,7	20,9	20,9

Tabell 6. Väntetider vid akut placering med stöd av LVU, för intagna, efter kön och ålder

Ålder	Väntetid	Flickor		Pojkar		Samtliga	
		Antal	Procent	Antal	Procent	Antal	Procent
-15 år	Omedelbar ² akut placering	92	69	141	76	233	73
	Inom en vecka	34	25	31	17	65	20
	Efter en vecka	8	6	13	7	21	7
	Samtliga	134	100	185	100	319	100
16-17 år	Omedelbar	99	68	196	62	295	64
	Inom en vecka	29	20	83	26	112	24
	Efter en vecka	17	12	38	12	55	12
	Samtliga	145	100	317	100	462	100
18 år -	Omedelbar	34	68	124	65	158	66
	Inom en vecka	9	18	51	27	60	25
	Efter en vecka	7	14	15	8	22	9
	Samtliga	50	100	190	100	240	100
Samtliga	Omedelbar	225	68	461	67	686	67
	Inom en vecka	72	22	165	24	237	23
	Efter en vecka	32	10	66	10	98	10
	Samtliga	329	100	692	100	1 021	100

²⁾ "Omedelbar placering" är placering till och med dagen efter det datum då ansökan kom in.

Tabell 7. Antal intagningar enligt LVU och SoL efter orsak³ till vård, ålder och kön

Ålder	Orsak till vård	Flickor		Pojkar		Samtliga	
		Antal	Procent	Antal	Procent	Antal	Procent
–15 år	Kriminalitet	2	1	37	14	39	9
	Missbruk	4	2	7	3	11	2
	Socialt nedbrytande beteende	38	21	23	8	61	14
	Kriminalitet o missbruk	7	4	38	14	45	10
	Kriminalitet o socialt nedbrytande beteende	47	26	81	30	128	28
	Missbruk o socialt nedbrytande beteende	44	25	26	10	70	16
	Kriminalitet, missbruk o socialt nedbrytande beteende	33	19	52	19	85	19
	Orsak är inte registrerad	3	2	9	3	12	3
Totalt		178	100	273	100	451	100
16–17 år	Kriminalitet	4	2	40	10	44	8
	Missbruk	12	7	31	7	43	7
	Socialt nedbrytande beteende	29	18	6	1	35	6
	Kriminalitet o missbruk	11	7	95	23	106	18
	Kriminalitet o socialt nedbrytande beteende	24	15	76	18	100	17
	Missbruk o socialt nedbrytande beteende	49	30	38	9	87	15
	Kriminalitet, missbruk o socialt nedbrytande beteende	30	18	122	29	152	26
	Orsak är inte registrerad	5	3	7	2	12	2
Totalt		164	100	415	100	579	100
18– år	Kriminalitet	0	0	9	4	9	3
	Missbruk	8	15	52	23	60	21
	Socialt nedbrytande beteende	2	4	0	0	2	1
	Kriminalitet o missbruk	3	5	48	21	51	18
	Kriminalitet o socialt nedbrytande beteende	2	4	14	6	16	6
	Missbruk o socialt nedbrytande beteende	25	45	44	19	69	25
	Kriminalitet, missbruk o socialt nedbrytande beteende	13	24	48	21	61	22
	Orsak är inte registrerad	2	4	11	5	13	5
Totalt		55	100	226	100	281	100
Samtliga	Kriminalitet	6	2	86	9	92	7
	Missbruk	24	6	90	10	114	9
	Socialt nedbrytande beteende	69	17	29	3	98	7
	Kriminalitet o missbruk	21	5	181	20	202	15
	Kriminalitet o socialt nedbrytande beteende	73	18	171	19	244	19
	Missbruk o socialt nedbrytande beteende	118	30	108	12	226	17
	Kriminalitet, missbruk o socialt nedbrytande beteende	76	19	222	24	298	23
	Orsak är inte registrerad	10	3	27	3	37	3
Totalt		397	100	914	100	1 311	100

³⁾ Orsak anges av socialtjänsten i ansökan om plats för en ungdom på ett särskilt ungdomshem.

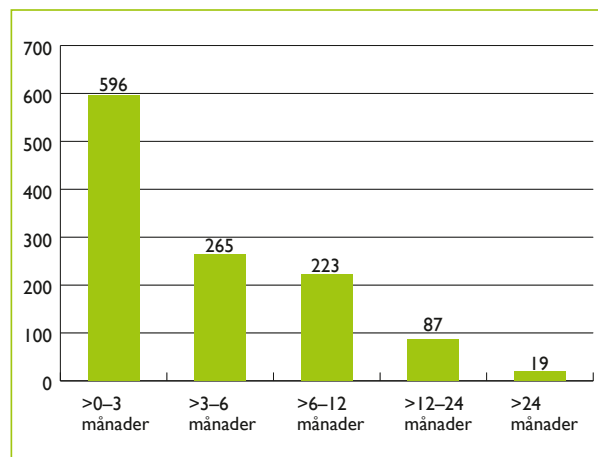
Utskrivningar från särskilda ungdomshem

Tabell 8. Antal utskrivningar och vårddygn⁴ efter kön och vårdtyp

Vårdtyp	Utskrivningar Vårddygn		
	Flickor	Pojkar	Samtliga
LVU			
Antal utskrivningar	337	853	1 190
Genomsnittligt antal vårddygn	163	144	150
SoL			
Antal utskrivningar	13	29	42
Genomsnittligt antal vårddygn	105	153	139
Totalt			
Antal utskrivningar	350	882	1 232
Genomsnittligt antal vårddygn	161	144	149
Genomsnittligt antal vårddygn	337	853	1 190

⁴⁾ Se kapitlet Begrepp avsnittet Vårddygn.

Diagram 1. Vårdtider för utskrivningar från vård enligt LVU



Tabell 9. Antal utskrivningar från vård enligt LVU efter vad ungdomarna skrevs ut till

Vad ungdomarna skrevs ut till	Utskrivningar					
	Flickor		Pojkar		Samtliga	
	Antal	Procent	Antal	Procent	Antal	Procent
Eget boende	6	2	21	2	27	2
Föräldrahemmet	76	23	191	22	267	22
Boende hos släkting/vänner	6	2	9	1	15	1
Fortsatt vård inom SiS	8	2	18	2	26	2
Verkställighet av LSU	0	0	14	2	14	1
HVB- eller familjehem	198	59	455	53	653	55
Inackorderingshem/träningslägenhet/ stödboende	18	5	52	6	70	6
Sjukhus, somatisk eller psykiatrisk	3	1	5	1	8	1
Sjukhem/särskild boendeform	1	0	4	0	5	0
Intagen på häkte/ kriminalvårdsanstalt	0	0	4	0	4	0
Annat	21	6	80	9	101	8
Totalt	337	100	853	100	1 190	100

Avvikningar från särskilda ungdomshem

Nedan redovisas avvikelser som påbörjats under år 2014 och som skett från vård enligt LVU.

Tabell 10. Antal påbörjade avvikelser efter varifrån avvikelserna skedde

Varifrån avvikning skett	Antal avvikelser
Institution eller institutionsområde	185
Personal vid bevakad vistelse utanför institutionen	215
Obevakad vistelse utanför institutionen	267
Totalt	667

Tabell 11. Avvikningarnas längd

Avvikningens längd	Antal avvikelser
Åter samma dag	118
1-3 dygn	313
4-7 dygn	0
8-14 dygn	69
15 dygn eller fler	167
Totalt	667

Sluten ungdomsvård 2014

Platser och intagningar

Den första januari år 2014 hade 6 institutioner en fastställd kapacitet om tillsammans 56 platser vid avdelningar avsedda för ungdomar som dömts till sluten ungdomsvård.

Tabell 12. Antal fastställda platser, samt intagningar under året

Fastställda platser	
Intagningar	Antal
Antal platser	56
– pojkar	54
– flickor	2
Enskilda individer som togs in	41
Antal intagningar	41
– pojkar	40
– flickor	1

Ungdomarnas ålder vid intagning var mellan 16 och 21 år. Genomsnittlig ålder vid intagning var 17,9 år.

Tabell 13. Intagningar där vissa kategorier brott förekommer i domarna till LSU

Kategori brott ⁵	Förekomst	
	Antal	Procent
Mord/dråp	8	20
Misshandel	8	20
Sexualbrott	8	20
Rån	17	41
Narkotikabrott	7	17
Mordbrand	1	2
Stöld även inbrott	7	17

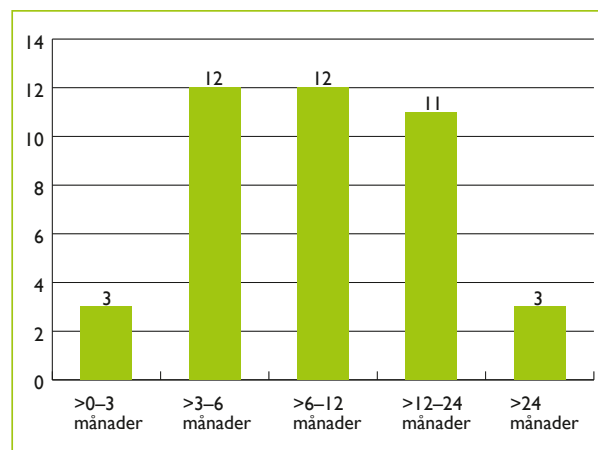
⁵⁾ Såväl fullbordade brott som försöksbrott ingår, liksom grovt brott, i förekommande fall.

Vid 56 procent av intagningarna var den unge dömd för brott i mer än en kategori, det förekom också att en ungdom dömdes för flera likadana brott, så kallade seriebrott. I tabell 13 räknas bara ett brott i varje kategori för varje dom.

Statistik om brott och straff vid intagning påverkas av metoden för registrering⁶ och måste tolkas med försiktighet.

⁶⁾ Se kapitlet Begrepp, avsnittet Brott och straff.

Diagram 2. Strafftider vid intagning för vård enligt LSU



Strafftiden för ungdomar som togs in under år 2014 var mellan 2 veckor och 43 månader, med ett genomsnitt på 10,7 månader.

Frigivningar

Under året frigavs 36 ungdomar, 35 pojkar och 1 flicka, efter verkställd sluten ungdomsvård.

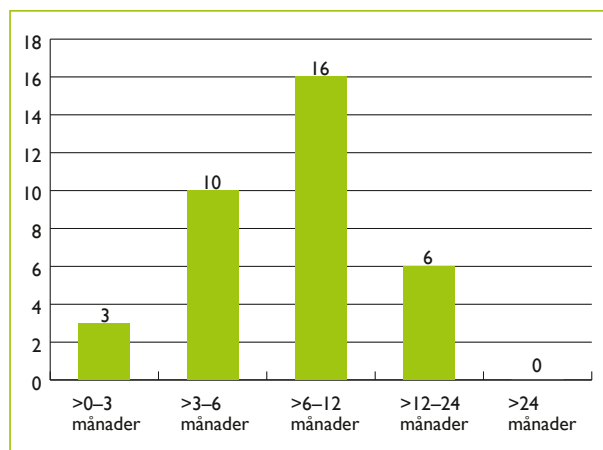
Tabell 14. Frigivningar där vissa kategorier brott förekommer i domarna till vård enligt LSU

Kategori brott ⁷	Förekomst	
	Antal	Procent
Mord/dråp	2	6
Misshandel	11	31
Sexualbrott	3	8
Rån	19	53
Narkotikabrott	9	25
Mordbrand	1	3
Stöld även inbrott	9	25

⁷⁾ Såväl fullbordade brott som försöksbrott ingår, liksom grovt brott, i förekommande fall.

Vid 48 procent av frigivningarna var den unge dömd för brott i mer än en kategori. Det förekom också att en ungdom dömdes för flera likadana brott, så kallade seriebrott. I tabellen ovan räknas bara ett brott i varje kategori för respektive dom.

Diagram 3. Strafftider vid frigivningar från vård enligt LSU



Strafftiden för ungdomar som frigavs år 2014 var mellan 2 veckor och 16 månader, med ett genomsnitt på 8 månader.

Tabell 15. Frigivningar efter vad ungdomarna frigavs till

Vad ungdomarna frigavs till	Frigivningar	
	Antal	Procent
Föräldrahemmet	14	39
Fortsatt vård inom SiS	7	19
Boende hos släkting/vänner	1	3
HVB- eller familjehem	4	11
Eget boende	3	8
Annat	7	19
Totalt	36	100

Avvikningar från slutna ungdomsvård

Nedan redovisas avvikelser som påbörjats under år 2014.

Tabell 16. Antal påbörjade avvikelser efter varifrån avvikelserna skedde

Varifrån avvikning skett	Antal avvikelser
Från:	
– institution/institutionsområde	5
– personal vid vistelse utanför institutionen	0
– oönskad vistelse utanför institutionen	0
Totalt	5

Tabell 17. Avvikningarnas längd

Avvikningsdygn	Antal avvikelser
Åter samma dag	5
1-3	0
4-7	0
8-14	0
15 dygn eller fler	0
Totalt	5

Överklagade beslut

Tabell 18. Överklagade beslut om slutna ungdomsvård efter lagrum⁸ som åberopats

Lagrum	Antal beslut
4 § LSU Placering av den dömda	2
9 § LSU Begäran om uppskov	1
14 § LSU Vård i enskildhet	1
17 § LSU Hållas i avskildhet	2
18 § LSU Avslag eller återkallelse av beslut om vistelse utanför institutionen	2
Totalt	8

⁸ Se avsnittet Lagar och paragrafer.

SiS beslut ändrades inte av förvaltningsrätten.

Missbruksvård 2014

Platser på LVM-hem

SiS hade 345 fastställda platser på 11 LVM-hem, den första januari år 2014.

Tabell 19. Fastställda platser

Typ av platser	Fastställda platser	
	Antal	Procent
Låsbara	222	64
Öppna	123	36
Kvinnor	109	32
Män	226	65
Kvinnor/män	10	3
Totalt	345	100

Intagningar på LVM-hem

Tabell 20. Antal intagningar och individer som togs in, efter kön

Kön	Antal intagningar	Antal individer som togs in
Kvinnor	377	340
Män	842	741
Totalt	1 219	1 081

Tabell 21. Antal intagningar efter lagrum⁹ för placering och kön

Lagrum för placering	Kvinnor		Män		Samtliga	
	Antal	Procent	Antal	Procent	Antal	Procent
LVM	361	96	781	93	1 142	94
Därav						
– 13 § LVM	284	75	643	76	927	76
– 4 § LVM	77	20	138	16	215	18
4 kap. 1 § SoL	16	4	61	7	77	6
Totalt	377	100	842	100	1 219	100

⁹⁾ Se avsnittet *Lagar och paragrafer*.

Andelen omedelbara omhändertaganden enligt 13 § LVM var 81 procent av intagningarna enligt LVM.

Tabell 22. Antal intagningar (LVM och SoL) efter ålder och kön

Ålder	Kvinnor		Män		Samtliga	
	Antal	Procent	Antal	Procent	Antal	Procent
-24 år	128	34	209	25	337	28
25-29 år	69	18	163	19	232	19
30-39 år	71	19	158	19	229	19
40-49 år	60	16	108	13	168	14
50-59 år	32	8	115	14	147	12
60- år	17	5	89	11	106	9
Totalt	377	100	842	100	1 219	100

Tabell 23. Medel-, minimi- och maximiålder vid intagning (LVM och SoL) efter kön

Ålder	Kvinnor	Män	Samtliga
Medelålder	33,7	37,5	36,3
Minimiålder	19	18,1	18,1
Maximiålder	71,7	75,3	75,3

Tabell 24. Antal intagningar enligt LVM efter ålder vid intagning, missbruksmedel¹⁰ och kön

Ålder	Missbruksmedel	Kvinnor		Män		Samtliga	
		Antal	Procent	Antal	Procent	Antal	Procent
-24 år	Alkohol	2	2	2	1	4	1
	Narkotika ¹¹	79	65	134	67	213	66
	Både alkohol och narkotika	36	30	55	28	91	28
	Ej registrerat	4	3	9	5	13	4
	Totalt		121	100	200	100	321
25-29 år	Alkohol	6	9	2	1	8	4
	Narkotika	43	64	84	56	127	58
	Både alkohol och narkotika	17	25	61	40	78	36
	Ej registrerat	1	1	4	3	5	2
	Totalt		67	100	151	100	218
30-39 år	Alkohol	14	20	9	6	8	4
	Narkotika	27	39	78	52	127	58
	Både alkohol och narkotika	27	39	56	38	78	36
	Ej registrerat	2	3	6	4	5	2
	Totalt		70	100	149	100	219
40-49 år	Alkohol	34	60	48	49	82	53
	Narkotika	6	11	15	15	21	14
	Både alkohol och narkotika	16	28	34	35	50	32
	Ej registrerat	1	2	1	1	2	1
	Totalt		57	100	98	100	155

Tabell 24. forts.

Ålder	Missbruksmedel	Kvinnor		Män		Total	
		Antal	Procent	Antal	Procent	Antal	Procent
50–59 år	Alkohol	21	70	66	62	87	64
	Narkotika	0	0	6	6	6	4
	Både alkohol och narkotika	9	30	34	32	43	32
	Ej registrerat	0	0	0	0	0	0
	Totalt	30	100	106	100	136	100
60– år	Alkohol	13	81	69	90	82	88
	Narkotika	0	0	0	0	0	0
	Både alkohol och narkotika	3	19	8	10	11	12
	Ej registrerat	0	0	0	0	0	0
	Totalt	16	100	77	100	93	100
Samtliga	Alkohol	90	25	196	25	286	25
	Narkotika	155	43	317	41	472	41
	Både alkohol och narkotika	108	30	248	32	356	31
	Ej registrerat	8	2	20	3	28	2
	Totalt	361	100	781	100	1 142	100

¹⁰⁾ Enligt vad socialtjänsten anger i ansökan om plats vid SiS.

¹¹⁾ Inklusiv flyktiga lösningsmedel.

Utskrivningar från LVM-hem

Tabell 25. Antal utskrivningar efter lagrum¹² vid utskrivningstillfället och kön

Lagrum vid utskrivning	Utskrivningar		
	Kvinnor	Män	Samtliga
4 kap. 1 § SoL	17	63	80
LVM	354	718	1 072
Varav			
– 4 § LVM	284	549	833
– 13 § LVM	70	169	239
Totalt	371	781	1 152

¹²⁾ Se avsnittet Lagar och lagrum.

Tabell 26. Utskrivningar 4 § LVM samt andel vårdade enligt 27 § LVM

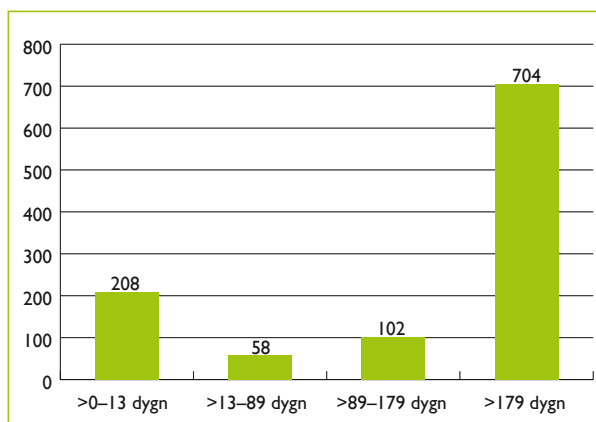
Vårdform	Utskrivningar
Utskrivningar där klienten vårdats enligt 4 § LVM	833
Därav också vårdade enligt 27 § LVM	659
Andel som vårdats enligt 27 § LVM	79%

Tabell 27. Antal utskrivningar och vård dygn¹³ efter kön, LVM respektive SoL

Vårdtyp	Kön		
	Kvinnor	Män	Samtliga
LVM			
Antal utskrivningar	354	718	1 072
Genomsnittligt antal vård dygn	143	135	138
SoL			
Antal utskrivningar	17	63	80
Genomsnittligt antal vård dygn	22	15	16

¹³ Se kapitlet *Begrepp*, avsnittet *Vård dygn*.

Diagram 4. Vårdtider för utskrivningar efter vård enligt LVM



Tabell 28. Antal utskrivningar från LVM-vård efter vad klienterna skrevs ut till

Vad klienterna skrevs ut till	Utskrivningar					
	Kvinnor		Män		Samtliga	
	Antal	Procent	Antal	Procent	Antal	Procent
Eget boende	94	27	205	29	299	28
Föräldrahemmet	3	1	25	3	28	3
Boende hos släkting/vänner	27	8	27	4	54	5
Fortsatt vård inom SIS	18	5	53	7	71	7
HVB- eller familjehem	122	34	212	30	334	31
Inackorderingshem/träningslägenhet/ stödboende	37	10	51	7	88	8
Härbärg/bostadslöshet	15	4	25	3	40	4
Inlagd på sjukhus, psykiatrisk- eller somatisk vård	6	2	9	1	15	1
Sjukhem/särskild boendeform	4	1	7	1	11	1
Intagen på häkte/kriminalvårdsanstalt	2	1	16	2	18	2
Annat	26	7	88	12	114	11
Totalt	354	100	718	100	1 072	100

Avvikningar från vård enligt LVM samt vårdavbrott

Nedan redovisas avvikelser och vårdavbrott¹⁴ påbörjade år 2014.

Tabell 29. Antal avvikelser från vård enligt LVM efter varifrån avvikelserna skedde

Varifrån avvikning skett	Antal avvikelser
Avvikning från	
– institution eller institutionsområde	340
– personal vid bevakad vistelse utanför institutionen	249
– obevakad vistelse utanför institutionen	64
Samtliga	653

Tabell 30. Avvikningarnas längd

Avvikningsdygn	Antal avvikelser
Åter samma dag	242
1 – 3	77
4 – 7	102
8 – 14	72
15 dygn eller fler	160
Samtliga	653

¹⁴⁾ Se kapitlet *Begrepp avsnittet Avvikning och vårdavbrott*.

Tabell 31. Antal vårdavbrott efter vilken vård som avbröts

Vårdavbrott från	Antal vårdavbrott
Vård enligt 27 § LVM	413
Vård inledd på sjukhus	49
Samtliga	462

Begrepp

Placering och Intagning

Socialtjänsten kan ansöka om plats hos SiS för vård med stöd av LVM, LVU eller SoL. SiS bokar då en plats på ett LVM-hem eller ett särskilt ungdomshem genom en sk placering. Tiden mellan att ansökan kommer in och att placering sker kallas väntetid.

Vården påbörjas vid intagning vilket i regel är när personen kommer till institutionen. I rapporten redovisas antalet intagningar för vuxna vårdade enligt LVM eller SoL samt för ungdomar vårdade enligt LVU eller SoL.

En dom till slutet ungdomsvård ska verkställas när den vunnit laga kraft. Verkställigheten av slutet ungdomsvård inleds genom att den dömda tas in på en läsbar enhet på särskilt ungdomshem. I rapporten redovisas antalet intagningar enligt LSU.

Individer/beslut

En individ kan vara föremål för flera beslut om vård under ett år. Individens vård kan också förändras under pågående vård, tex från LVU till SoL. I sådana fall fattas nya beslut om placering/intagning. I tabellerna redovisas därför både antalet individer och antalet beslut om intagning.

Utskrivning/frigivning

En utskrivning sker när vården inom SiS avslutas eller när det fattas beslut om att förändra vården så att den sker med stöd av annat lagrum. I rapporten redovisas antalet utskrivningstillfällen under året.

En frigivning sker då en ungdom avtjänat straff enligt LSU. I rapporten redovisas både antalet frigivningstillfällen och antalet frigivna individer under året.

Vårddygn

Vårddygn avser antalet dygn en ungdom eller klient vårdats inom SiS. Vård inledd på sjukhus inkluderas i beräkningen av vårddygn (gäller LVM) men tid i häkte eller fängelse och eventuella avvikningsdagar inkluderas inte.

Avvikning och vårdavbrott

En avvikning sker när klienten eller den unge:

- avviker från institutionen/ institutionsområdet
- avviker vid en bevakad vistelse utanför institutionen
- inte återkommer vid utsatt tid efter en obebakad vistelse utanför institutionen.

Med vårdavbrott däremot menar vi att en klient lämnar sjukhuset eller bryter pågående vård enligt 27 § LVM.

Brott och straff

I KIA registreras ett urval av de brott som ungdomen dömts för. Dessutom registreras alla strafftider, dvs inget urval av strafftider. Om den unge döms för nya brott under pågående verkställighet registreras ett urval av de nya brotten och alla strafftider adderas. Urvalet av brott följer inte någon fastställd metod och ska inte förväxlas med tillämpning av tex en huvudbrottpincip.

Aktuella lagar och paragrafer – utdrag

Lagen (1990:52) med särskilda bestämmelser om vård av unga (LVU)

Ungdomar kan vårdas vid SiS institutioner med stöd av 2 och 3 § LVU eller efter ett omedelbart omhändertagande med stöd av 6 § LVU. I LVU anges bland annat följande:

2 § LVU Vård ska beslutas om det på grund av fysisk eller psykisk misshandel, otillbörligt utnyttjande, brister i omsorgen eller något annat förhållande i hemmet finns en påtaglig risk för att den unges hälsa eller utveckling skadas (miljö).

3 § LVU Vård ska också beslutas om den unge utsätter sin hälsa eller utveckling för en påtaglig risk att skadas genom missbruk av beroendeframkallande medel, brottslig verksamhet eller något annat socialt nedbrytande beteende (eget beteende).

6 § LVU Socialnämnden får besluta att den som är under 20 år omedelbart ska omhändertas om det är sannolikt att den unge behöver beredas vård med stöd av LVU och rättsens beslut om vård inte kan avvaktas med hänsyn till risken för den unges hälsa eller utveckling eller med hänsyn till att den fortsatta utredningen allvarligt kan försvåras eller vidare åtgärder hindras.

Lagen (1998:603) om verkställighet av sluten ungdomsvård (LSU) och brottsbalken (BrB)

Ungdomar kan dömas till sluten ungdomsvård i stället för fängelse när de har begått brott. Den slutna ungdomsvården verkställs vid SiS institutioner. I LSU och BrB anges bland annat följande:

32 kap. 5 § BrB Har någon begått brott innan han eller hon fyllt arton år och finner rätten att påföljden bör bestämmas till fängelse, ska rätten i stället bestämma påföljden till sluten ungdomsvård under viss tid. Detta gäller dock inte om det, med hänsyn till den tilltalades ålder vid lagföringen eller annan omständighet, finns särskilda skäl däremot. Rätten får bestämma tiden för sluten ungdomsvård till lägst fjorton dagar och högst fyra år. Bestämmelser om verkställighet finns i LSU.

4 § LSU Verkställighet av sluten ungdomsvård inleds genom att den dömd tas in i ett särskilt ungdomshem.

9 § LSU När domen får verkställas skall Statens institutionsstyrelse förelägga den dömd att senast en viss dag inställa sig vid det särskilda ungdomshem som styrelsen bestämmer. Statens institutionsstyrelse skall se till att intagning sker så snart som möjligt efter det att domen får verkställas.

14 § LSU Om det krävs med hänsyn till den dömdes speciella behov av vård, hans eller hennes säkerhet eller övriga intagnas säkerhet får en dömd som vårdas på en låsbar enhet hindras från att träffa andra intagna (vård i enskildhet).

17 § LSU Om det är särskilt påkallat av att den dömd uppträder våldsamt eller är så påverkad av berusningsmedel att han eller hon inte kan hållas till ordningen, får den dömd hållas i avskildhet under förutsättning att han eller hon står under fortlöpande uppsikt av personalen.

18 § LSU Den dömd ska tillåtas att vistas utanför det särskilda ungdomshemmet i den utsträckning som kravet på samhällsskydd medger, om det bedöms lämpligt för att främja hans eller hennes anpassning i samhället eller det finns andra särskilda skäl. Ett tillstånd att vistas utanför det särskilda ungdomshemmet ska förenas med de villkor som behövs.

Lagen (1988:870) om vård av missbrukare i vissa fall (LVM)

Missbrukare kan vårdas vid SiS institutioner med stöd av 4 § LVM eller efter ett omedelbart omhändertagande med stöd av 13 § LVM. I LVM anges bland annat följande:

4 § LVM Tvångsvård ska beslutas om någon till följd av ett fortgående missbruk av t.ex. alkohol och narkotika är i behov av vård och vårdbehovet inte kan tillgodoses på annat sätt. Missbruket ska leda till att missbrukaren utsätter sin fysiska eller psykiska hälsa för allvarlig fara, löper en uppenbar risk att förstöra sitt liv, eller kan befaras komma att allvarligt skada sig själv eller någon närstående.

13 § LVM Socialnämnden får besluta att en missbrukare omedelbart ska omhändertas om det är sannolikt att missbrukaren kan beredas vård med stöd av LVM och rättens beslut inte kan avvaktas på grund av att missbrukaren kan antas få sitt hälsotillstånd allvarligt försämrat om han eller hon inte får omedelbar vård. Detsamma gäller om det finns en överhängande risk för att missbrukaren till följd av sitt tillstånd kommer att allvarligt skada sig själv eller någon närstående.

27 § LVM SiS ska så snart det kan ske med hänsyn till den planerade vården besluta att den intagne ska beredas tillfälle att vistas utanför LVM-hemmet för vård i annan form.

Övriga lagar och paragrafer

I mån av plats kan frivilligt placerade ungdomar och klienter vårdas på SiS institutioner med stöd av Socialtjänstlagen (2001:453), SoL:

4 kap. 1 § SoL Den som inte själv kan tillgodose sina behov eller kan få dem tillgodosedda på annat sätt har rätt till bistånd av socialnämnden för sin försörjning (försörjningsstöd) och för sin livsföring i övrigt.

Materialet är framtaget av Mats Sonefors och Per-Erik Palmqvist
Grafisk form och produktion Ineko 2015, 233319



Miljömärkt trycksak, 341 142



Statens institutionsstyrelse, SiS
Box 30224, 104 25 Stockholm
Telefon vx: 010-453 40 00
Telefax: 010-453 40 50
Besöksadress: Lindhagensgatan 126
www.stat-inst.se

