

# SiS i korthet 2013

En samling statistiska uppgifter om SiS

# Innehåll

SiS uppdrag.....	3
Innehållet i rapporten.....	4
<b>Ungdomsvård 2013</b> .....	5
Platser på särskilda ungdomshem .....	5
Intagningar på särskilda ungdomshem .....	5
Utskrivningar från särskilda ungdomshem.....	8
Avvikningar från särskilda ungdomshem.....	9
<b>Sluten ungdomsvård 2013</b> .....	10
Platser och intagningar .....	10
Frigivningar.....	10
Avvikningar från sluten ungdomsvård .....	11
Överklagade beslut.....	11
<b>Missbruksvård 2013</b> .....	12
Platser på LVM-hem.....	12
Intagningar på LVM-hem.....	12
Utskrivningar från LVM-hem .....	14
Avvikningar från vård enligt LVM samt vårdavbrott.....	16
<b>Begrepp</b> .....	17
<b>Lagar och paragrafer</b> .....	18

# Tabell- och diagramförteckning

## Ungdomsvård 2013

### Platser

Tabell 1. Beslutade platser den 1 januari 2013 .....	5
--	---

### Intagningar

Tabell 2. Intagningar samt individer som togs in enligt LVU och SoL, efter kön .....	5
Tabell 3. Antal intagningar enligt LVU och SoL efter lagstöd och kön.....	5
Tabell 4. Antal intagningar enligt LVU och SoL efter ålder och kön.....	6
Tabell 5. Medel-, minimi- och maximiålder vid intagning (LVU och SoL) efter kön .....	6
Tabell 6. Antal intagningar enligt LVU och SoL efter väntetid vid placering, ålder och kön.....	6
Tabell 7. Antal intagningar enligt LVU och SoL efter orsak till vård, ålder och kön.....	7

### Utskrivningar

Tabell 8. Antal utskrivningar och vårdtygn efter kön och vårdtyp.....	8
Diagram 1. Vårdtider för utskrivningar från vård enligt LVU.....	8
Tabell 9. Antal utskrivningar från vård enligt LVU efter vad ungdomarna skrevs ut till och kön .....	8

### Avvikningar

Tabell 10. Antal påbörjade avvikningar efter varifrån avvikningarna skedde.....	9
Tabell 11. Avvikningarnas längd.....	9

## Sluten ungdomsvård 2013

### Platser och intagningar

Tabell 12. Antal fastställda platser 1 januari 2013 samt intagningar under året.....	10
Tabell 13. Intagningar där vissa kategorier brott förekommer i domarna till LSU .....	10
Diagram 2. Strafftider vid intagning för vård enligt LSU.....	10

### Frigivningar

Tabell 14. Frigivningar där vissa kategorier brott förekommer i domarna till vård enligt LSU.....	10
Diagram 3. Strafftider vid frigivningar från vård enligt LSU.....	11
Tabell 15. Frigivningar efter vad ungdomarna frigavs till .....	11

### Avvikningar

Tabell 16. Antal påbörjade avvikningar efter varifrån avvikningarna skedde.....	11
Tabell 17. Avvikningarnas längd.....	11

### Överklagade beslut

Tabell 18. Överklagade beslut om sluten ungdomsvård efter lagrum8 som åberopats.....	11
--	----

## Missbruksvård 2013

### Platser

Tabell 19. Fastställda platser 1 januari 2013 efter typ av platser..	12
--	----

### Intagningar

Tabell 20. Antal intagningar och individer som togs in, efter kön .....	12
Tabell 21. Antal intagningar efter lagrum för placering och kön.....	12
Tabell 22. Antal intagningar (LVM och SoL) efter ålder och kön.....	13
Tabell 23. Medel-, minimi- och maximiålder vid intagning (LVM och SoL) efter kön .....	13
Tabell 24. Antal intagningar enligt LVM efter ålder vid intagning, missbruksmedel och kön.....	13

### Utskrivningar

Tabell 25. Antal utskrivningar efter lagrum vid utskrivningstillfället och kön .....	14
Tabell 26. Utskrivningar 4 § LVM samt andel vårdade enligt 27 § LVM.....	14
Tabell 27. Antal utskrivningar och vårdtygn efter kön, LVM respektive SoL.....	15
Diagram 4. Vårdtider för utskrivningar efter vård enligt LVM.....	15
Tabell 28. Antal utskrivningar från LVM-vård efter vad klienterna skrevs ut till .....	15

### Avvikningar

Tabell 29. Antal avvikningar från vård enligt LVM efter varifrån avvikningarna skedde.....	16
Tabell 30. Avvikningarnas längd.....	16
Tabell 31. Antal vårdavbrott efter vilken vård som avbröts.....	16

# SiS uppdrag

Verksamheten är indelad i ungdomsvård, sluten ungdomsvård och missbruksvård. På de särskilda ungdomshemmen vårdas ungdomar med psykosocial problematik enligt lagen (1990:52) med särskilda bestämmelser om vård av unga, LVU, och ungdomar dömda till sluten ungdomsvård enligt lagen (1998:603) om verkställighet av sluten ungdomsvård, LSU. Vid LVM-hemmen vårdas vuxna enligt lagen (1988:870) om vård av missbrukare i vissa fall, LVM. Frivilligt placerade klienter kan vårdas både vid ungdomshemmen och vid LVM-hemmen med stöd av socialtjänstlagen (2001:453), SoL. All vård och behandling syftar till att bryta ett destruktivt beteende. SiS verksamhet bedrivs i nära samarbete med den kommunala socialtjänsten.

## Ungdomsvård

Vård med stöd av LVU ges utan samtycke av den unge eller dennes vårdnadshavare. Vården kan ske med stöd av 2 § LVU, brister i miljön, till exempel förhållanden i hemmet som påtagligt riskerar att skada den unges hälsa eller utveckling. Inom SiS sker vården i huvudsak med stöd av 3 § LVU, vilket innebär att den unge på grund av eget beteende riskerar att skadas genom missbruk, brottslig verksamhet eller något annat socialt nedbrytande beteende. Den som är under 18 år ska beredas vård enligt denna lag, om någon av de situationer som anges i 2 eller 3 §§ LVU föreligger. Vård med stöd av 3 § LVU får även ges den som

har fyllt 18 men inte 20 år, om sådan vård med hänsyn till den unges behov och personliga förhållanden i övrigt är lämpligare än någon annan vård.

## Sluten ungdomsvård

Verkställighet av sluten ungdomsvård enligt LSU, avser verkställighet för de ungdomar som begått brott när de fyllt 15 men inte 18 år och som dömts till sluten ungdomsvård i stället för fängelse. Påföljden är tidsbestämd – lägst 14 dagar och högst fyra år – och verkställs vid SiS särskilda ungdomshem.

## Missbruksvård

Tvångsvård enligt LVM ska beslutas om någon till följd av ett fortgående missbruk är i behov av vård för att komma ifrån sitt missbruk och vårdbehovet inte kan tillgodoses på annat sätt. En förutsättning för vård enligt LVM är också att missbrukaren utsätter sin fysiska eller psykiska hälsa för allvarlig fara, löper en uppenbar risk att förstöra sitt liv eller kan befaras komma att allvarligt skada sig själv eller någon närstående. Syftet med tvångsvården är att motivera den intagne till frivillig vård. Så snart det är möjligt ska den intagne få vistas utanför LVM-hemmet för vård i annan form enligt 27 § LVM. Tvångsvården ska upphöra så snart syftet med vården är uppnått och får högst pågå i sex månader.

# Innehållet i rapporten

## SiS i korthet 2013

Rapporten redovisar ett urval statistiska uppgifter om SiS missbruksvård, ungdomsvård och slutna ungdomsvård. Innehållet redogör för det gångna året och omfattar inte jämförelser över tid.

## Källa

Uppgifterna i denna rapport är, med undantag från *Överklagade beslut*, tabell 18, hämtade ur KIA (SiS klient- och institutionsadministrativa system). I KIA förs alla beslut som rör den enskilde, även den enskildes journal och behandlingsplan.

Uppgifterna har tagits fram i februari/mars 2014. De kan skilja sig från statistik framtagen vid andra tidpunkter eftersom det är möjligt att både ändra registreringar och att göra registreringen i KIA vid en senare tidpunkt.

Siffrorna i rapporten kan vara avrundade vilket gör att totalsummorna inte alltid stämmer med delsummorna.

## Begrepp

De begrepp som används i rapporten förklaras närmare i avsnitten *Begrepp* samt *Lagar och paragrafer*.

# Ungdomsvård 2013

## Platser på särskilda ungdomshem

SIS hade den första januari 2013 totalt 585 platser på 25 institutioner exklusive LSU-platser.

**Tabell 1.** Beslutade platser den 1 januari 2013

Typ av platser	Fastställda platser	
	Antal	Procent
Låsbara	474	81
Öppna	83	14
Låsbara/Öppna	28	5
Flickor	187	32
Pojkar	359	61
Flickor/pojkar	39	7
<b>Totalt</b>	<b>585</b>	<b>100</b>

## Intagningar på särskilda ungdomshem

**Tabell 2.** Intagningar samt individer som togs in enligt LVU och SoL, efter kön

Kön	Antal intagningar	Antal individer som togs in
Flickor	364	312
Pojkar	926	758
<b>Totalt</b>	<b>1 290</b>	<b>1 070</b>

**Tabell 3.** Antal intagningar enligt LVU och SoL efter lagstöd<sup>1)</sup> och kön

Lagstöd	Flickor		Pojkar		Samtliga	
	Antal	Procent	Antal	Procent	Antal	Procent
LVU	355	98	887	97	1 242	96
<i>Därav</i>						
– 2 §	4	1	5	1	9	1
– 2, 3 §§	42	12	54	6	96	7
– 3 §	104	29	323	35	427	33
– 6 §	205	56	505	55	710	55
4 kap 1 § SoL	9	2	39	4	48	4
<b>Totalt</b>	<b>364</b>	<b>100</b>	<b>926</b>	<b>100</b>	<b>1 290</b>	<b>100</b>

<sup>1)</sup> Se avsnittet *Lagar och paragrafer*.

**Tabell 4.** Antal intagningar enligt LVU och SoL efter ålder och kön

Ålder	Flickor		Pojkar		Samtliga	
	Antal	Procent	Antal	Procent	Antal	Procent
-15 år	147	40	295	32	442	34
16-17 år	158	43	448	48	606	47
18- år	59	16	183	20	242	19
<b>Totalt</b>	<b>364</b>	<b>100</b>	<b>926</b>	<b>100</b>	<b>1 290</b>	<b>100</b>

**Tabell 5.** Medel-, minimi- och maximiålder vid intagning (LVU och SoL) efter kön

Ålder	Flickor	Pojkar	Samtliga
Medelålder	16,4	16,7	16,6
Minimiålder	11,0	11,0	11,0
Maximiålder	20,7	21,0	21,0

**Tabell 6.** Antal intagningar enligt LVU och SoL efter väntetid<sup>2</sup> vid placering, ålder och kön

Ålder	Väntetid	Flickor		Pojkar		Samtliga	
		Antal	Procent	Antal	Procent	Antal	Procent
-15 år	0 dagar	117	80	228	77	345	78
	1-7 dagar	24	16	49	17	73	17
	8- dagar	6	4	18	6	24	5
	<b>Totalt</b>	<b>147</b>	<b>100</b>	<b>295</b>	<b>100</b>	<b>442</b>	<b>100</b>
16-17 år	0 dagar	137	87	345	77	482	80
	1-7 dagar	15	9	78	17	93	15
	8- dagar	6	4	25	6	31	5
	<b>Totalt</b>	<b>158</b>	<b>100</b>	<b>448</b>	<b>100</b>	<b>606</b>	<b>100</b>
18- år	0 dagar	49	83	151	83	200	83
	1-7 dagar	5	8	28	15	33	14
	8- dagar	5	8	4	2	9	4
	<b>Totalt</b>	<b>59</b>	<b>100</b>	<b>183</b>	<b>100</b>	<b>242</b>	<b>100</b>
Samtliga	0 dagar	303	83	724	78	1 027	80
	1-7 dagar	44	12	155	17	199	15
	8- dagar	17	5	47	5	64	5
	<b>Totalt</b>	<b>364</b>	<b>100</b>	<b>926</b>	<b>100</b>	<b>1 290</b>	<b>100</b>

<sup>2)</sup> Väntetid är tiden mellan det att socialtjänsten kommer in med ansökan om plats hos SiS och det att den unge får en plats, oavsett anledning till väntan.

Tabell 7. Antal intagningar enligt LVU och SoL efter orsak<sup>3</sup> till vård, ålder och kön

Ålder	Orsak till vård	Flickor		Pojkar		Samtliga	
		Antal	Procent	Antal	Procent	Antal	Procent
–15 år	Kriminalitet	3	2	37	13	40	9
	Missbruk	4	3	4	1	8	2
	Socialt nedbrytande beteende	44	30	31	11	75	17
	Kriminalitet o missbruk	2	1	31	11	33	7
	Kriminalitet o socialt nedbrytande beteende	32	22	106	36	138	31
	Missbruk o socialt nedbrytande beteende	42	29	23	8	65	15
	Kriminalitet, missbruk o socialt nedbrytande beteende	19	13	59	20	78	18
	Orsak är inte registrerad	1	1	4	1	5	1
<b>Totalt</b>		<b>147</b>	<b>100</b>	<b>295</b>	<b>100</b>	<b>442</b>	<b>100</b>
16–17 år	Kriminalitet	1	1	47	10	48	8
	Missbruk	9	6	40	9	49	8
	Socialt nedbrytande beteende	28	18	9	2	37	6
	Kriminalitet o missbruk	7	4	83	19	90	15
	Kriminalitet o socialt nedbrytande beteende	35	22	88	20	123	20
	Missbruk o socialt nedbrytande beteende	53	34	56	13	109	18
	Kriminalitet, missbruk o socialt nedbrytande beteende	21	13	118	26	139	23
	Orsak är inte registrerad	4	3	7	2	11	2
<b>Totalt</b>		<b>158</b>	<b>100</b>	<b>448</b>	<b>100</b>	<b>606</b>	<b>100</b>
18– år	Kriminalitet	0	0	7	4	7	3
	Missbruk	11	19	41	22	52	21
	Socialt nedbrytande beteende	7	12	4	2	11	5
	Kriminalitet o missbruk	2	3	32	17	34	14
	Kriminalitet o socialt nedbrytande beteende	3	5	9	5	12	5
	Missbruk o socialt nedbrytande beteende	29	49	44	24	73	30
	Kriminalitet, missbruk o socialt nedbrytande beteende	6	10	34	19	40	17
	Orsak är inte registrerad	1	2	12	7	13	5
<b>Totalt</b>		<b>59</b>	<b>100</b>	<b>183</b>	<b>100</b>	<b>242</b>	<b>100</b>
Samtliga	Kriminalitet	4	1	91	10	95	7
	Missbruk	24	7	85	9	109	8
	Socialt nedbrytande beteende	79	22	44	5	123	10
	Kriminalitet o missbruk	11	3	146	16	157	12
	Kriminalitet o socialt nedbrytande beteende	70	19	203	22	273	21
	Missbruk o socialt nedbrytande beteende	124	34	123	13	247	19
	Kriminalitet, missbruk o socialt nedbrytande beteende	46	13	211	23	257	20
	Orsak är inte registrerad	6	2	23	2	29	2
<b>Totalt</b>		<b>364</b>	<b>100</b>	<b>926</b>	<b>100</b>	<b>1 290</b>	<b>100</b>

<sup>3)</sup> Orsak anges av socialtjänsten i ansökan om plats för en ungdom på ett särskilt ungdomshem.



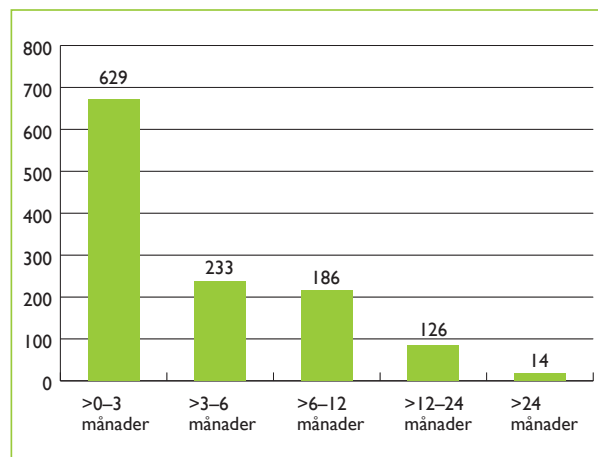
## Utskrivningar från särskilda ungdomshem

**Tabell 8.** Antal utskrivningar och vårddygn<sup>4</sup> efter kön och vårdtyp

Vårdtyp	Utskrivningar Vårddygn		
	Flickor	Pojkar	Samtliga
<b>LVU</b>			
Antal utskrivningar	367	861	1 228
Genomsnittligt antal vårddygn	162	131	140
<b>SoL</b>			
Antal utskrivningar	8	45	53
Genomsnittligt antal vårddygn	77	147	136
<b>Totalt</b>			
Antal utskrivningar	375	906	1 281
Genomsnittligt antal vårddygn	160	132	140

<sup>4)</sup> Se kapitlet Begrepp avsnittet Vårddygn.

**Diagram 1.** Vårdtider för utskrivningar från vård enligt LVU



**Tabell 9.** Antal utskrivningar från vård enligt LVU efter vad ungdomarna skrevs ut till och kön

Vad ungdomarna skrevs ut till	Utskrivningar					
	Flickor		Pojkar		Samtliga	
	Antal	Procent	Antal	Procent	Antal	Procent
Eget boende	6	2	25	3	31	3
Föräldrahemmet	97	26	192	22	289	24
Boende hos släkting/vänner	6	2	13	2	19	2
Fortsatt vård inom SiS	9	2	18	2	27	2
Verkställighet av LSU	0	0	15	2	15	1
HVB- eller familjehem	207	56	471	55	678	55
Inackorderingshem/träningslägenhet/ stödboende	23	6	44	5	67	5
Sjukhus, somatisk eller psykiatrisk	3	1	4	0	7	1
Sjukhem/särskild boendeform	0	0	9	1	9	1
Intagen på häkte/ kriminalvårdsanstalt	1	0	5	1	6	0
Annat	15	4	65	7	80	6
<b>Totalt</b>	<b>367</b>	<b>100</b>	<b>861</b>	<b>100</b>	<b>1 228</b>	<b>100</b>

## Avvikningar från särskilda ungdomshem

Nedan redovisas avvikningar som påbörjats under år 2013 och som skett från vård enligt LVU.

**Tabell 10.** Antal påbörjade avvikningar efter varifrån avvikningarna skedde

Varifrån avvikning skett	Antal avvikningar
Institution eller institutionsområde	191
Personal vid bevakad vistelse utanför institutionen	186
Obevakad vistelse utanför institutionen	281
<b>Totalt</b>	<b>658</b>

**Tabell 11.** Avvikningarnas längd

Avvikningens längd	Antal avvikningar
Åter samma dag	107
1–3 dygn	206
4–7 dygn	100
8–14 dygn	87
15 dygn eller fler	158
<b>Totalt</b>	<b>658</b>

# Sluten ungdomsvård 2013

## Platser och intagningar

Sju särskilda ungdomshem hade särskilda avdelningar med totalt 68 platser speciellt avsedda för ungdomar som dömts till sluten ungdomsvård.

**Tabell 12.** Antal fastställda platser 1 januari 2013 samt intagningar under året

Fastställda platser	
Intagningar	Antal
<b>Antal platser</b>	68
– pojkar	66
– flickor	2
<b>Enskilda individer som togs in</b>	42
<b>Antal intagningar</b>	42
– pojkar	41
– flickor	1

Ungdomarnas ålder vid intagning var mellan 16 och 19 år. Genomsnittlig ålder vid intagning var 17,7 år.

**Tabell 13.** Intagningar där vissa kategorier brott förekommer i domarna till LSU

Kategori brott <sup>5</sup>	Förekomst	
	Antal	Procent
Mord/dråp	4	15
Misshandel	12	5
Sexualbrott	7	8
Rån	22	27
Narkotikabrott	10	12
Mordbrand	1	1
Stöld även inbrott	12	15
<b>Alla intagningar</b>	<b>42</b>	<b>100</b>

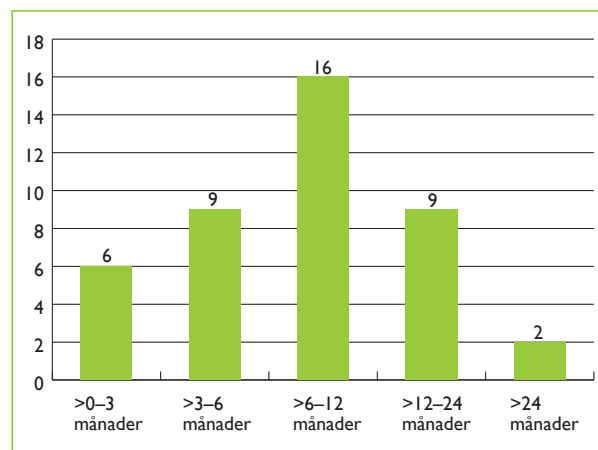
<sup>5</sup> Såväl fullbordade brott som försöksbrott ingår, liksom grovt brott, i förekommande fall.

Vid 52 procent av intagningarna var den unge dömd för brott i mer än en kategori, det förekom också att en ungdom dömdes för flera likadana brott, så kallade seriebrott. I tabell 13 räknas bara ett brott i varje kategori för varje dom.

Statistik om brott och straff vid intagning påverkas av metoden för registrering<sup>6</sup> och måste tolkas med försiktighet.

<sup>6</sup> Se kapitlet Begrepp, avsnittet Brott och straff.

**Diagram 2.** Strafftider vid intagning för vård enligt LSU



Strafftiden för ungdomar intagna år 2013 var mellan 1 månad och 50 månader, med ett genomsnitt på 10,2 månader.

## Frigivningar

Under året frigavs 47 ungdomar, 45 pojkar och 2 flickor, efter verkställd sluten ungdomsvård.

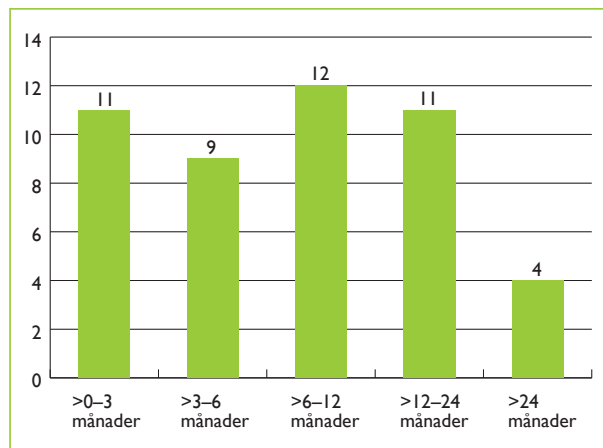
**Tabell 14.** Frigivningar där vissa kategorier brott förekommer i domarna till vård enligt LSU

Kategori brott <sup>7</sup>	Förekomst	
	Antal	Procent
Mord/dråp	3	3
Misshandel	13	12
Sexualbrott	9	8
Rån	27	25
Narkotikabrott	12	11
Mordbrand	3	3
Stöld även inbrott	16	15
<b>Alla frigivningar</b>	<b>47</b>	<b>100</b>

<sup>7</sup> Såväl fullbordade brott som försöksbrott ingår, liksom grovt brott, i förekommande fall.

Vid 53 procent av frigivningarna var den unge dömd för brott i mer än en kategori, det förekom också att en ungdom dömdes för flera likadana brott, så kallade seriebrott. I tabellen ovan räknas bara ett brott i varje kategori för respektive dom.

**Diagram 3.** Strafftider vid frigivningar från vård enligt LSU



Strafftiden för ungdomar som frigavs år 2013 var mellan 1 månad och 37 månader, med ett genomsnitt på 10 månader.

**Tabell 15.** Frigivningar efter vad ungdomarna frigavs till

Vad ungdomarna frigavs till	Frigivningar	
	Antal	Procent
Föräldrahemmet	26	55
Fortsatt vård inom SIS	3	6
Boende hos släkting/vänner	3	6
HVB- eller familjehem	4	9
Eget boende	4	9
Annat	7	15
<b>Totalt</b>	<b>47</b>	<b>100</b>

## Avvikningar från slutna ungdomsvård

Nedan redovisas avvikelser som påbörjats under år 2013.

**Tabell 16.** Antal påbörjade avvikelser efter varifrån avvikelserna skedde

Varifrån avvikning skett	Antal avvikelser
Från:	
– institution/institutionsområde	3
– personal vid vistelse utanför institutionen	3
– oönskad vistelse utanför institutionen	3
<b>Totalt</b>	<b>9</b>

**Tabell 17.** Avvikningarnas längd

Avvikningsdygn	Antal avvikelser
Åter samma dag	2
1-3	2
4-7	1
8-14	2
15 dygn eller fler	2
<b>Totalt</b>	<b>9</b>

## Överklagade beslut

**Tabell 18.** Överklagade beslut om slutna ungdomsvård efter lagrum<sup>8</sup> som åberopats

Lagrum	Antal beslut
9 § LSU Uppskov med verkställigheten	1
14 § LSU Verkställigheten inleds på låsbar enhet	1
16 § LSU Telefoninskränkning	1
17 § LSU Hållas i avskildhet	1
<b>Totalt</b>	<b>4</b>

<sup>8</sup> Se avsnittet *Lagar och paragrafer*.

SIS beslut ändrades inte av förvaltningsrätten.

# Missbruksvård 2013

## Platser på LVM-hem

SIS hade den första januari 2013 totalt 345 platser på 11 LVM-hem.

**Tabell 19.** Fastställda platser 1 januari 2013 efter typ av platser

Typ av platser	Fastställda platser	
	Antal	Procent
Låsbara	215	62
Öppna	130	38
Kvinnor	116	34
Män	219	63
Kvinnor/män	10	3
<b>Totalt</b>	<b>345</b>	<b>100</b>

## Intagningar på LVM-hem

**Tabell 20.** Antal intagningar och individer som togs in, efter kön

Kön	Antal intagningar	Antal individer som togs in
Kvinnor	364	303
Män	786	646
<b>Totalt</b>	<b>1 150</b>	<b>949</b>

**Tabell 21.** Antal intagningar efter lagrum<sup>9</sup> för placering och kön

Lagrum för placering	Kvinnor		Män		Samtliga	
	Antal	Procent	Antal	Procent	Antal	Procent
LVM	326	90	685	87	1 011	88
Därav						
– 13 § LVM	265	73	575	73	840	73
– 4 § LVM	61	17	110	14	171	15
4 kap. 1 § SoL	38	10	101	13	139	12
<b>Totalt</b>	<b>364</b>	<b>100</b>	<b>786</b>	<b>100</b>	<b>1 150</b>	<b>100</b>

<sup>9)</sup> Se avsnittet *Lagar och paragrafer*.

Andelen omedelbara omhändertaganden enligt 13 § LVM var 81 procent av intagningarna enligt LVM.

**Tabell 22.** Antal intagningar (LVM och SoL) efter ålder och kön

Ålder	Kvinnor		Män		Samtliga	
	Antal	Procent	Antal	Procent	Antal	Procent
-24 år	86	24	152	19	238	21
25-29 år	66	18	95	12	161	14
30-39 år	84	23	153	19	237	21
40-49 år	60	16	143	18	203	18
50-59 år	46	13	145	18	191	17
60- år	22	6	98	12	120	10
<b>Totalt</b>	<b>364</b>	<b>100</b>	<b>786</b>	<b>100</b>	<b>1 150</b>	<b>100</b>

**Tabell 23.** Medel-, minimi- och maximiålder vid intagning (LVM och SoL) efter kön

Ålder	Kvinnor	Män	Samtliga
Medelålder	36,5	40,8	39,5
Minimiålder	18,3	18,7	18,5
Maximiålder	78,4	80,3	80,5

**Tabell 24.** Antal intagningar enligt LVM efter ålder vid intagning, missbruksmedel<sup>10</sup> och kön

Ålder	Missbruksmedel	Kvinnor		Män		Samtliga	
		Antal	Procent	Antal	Procent	Antal	Procent
-24 år	Alkohol	3	4	2	1	5	2
	Narkotika <sup>11</sup>	53	65	92	65	145	65
	Både alkohol och narkotika	23	28	45	32	68	31
	Ej registrerat	2	2	2	1	4	2
	<b>Totalt</b>	<b>81</b>	<b>100</b>	<b>141</b>	<b>100</b>	<b>222</b>	<b>100</b>
25-29 år	Alkohol	4	6	3	3	7	5
	Narkotika	39	63	51	59	90	60
	Både alkohol och narkotika	17	27	32	37	49	33
	Ej registrerat	2	3	1	1	3	2
	<b>Totalt</b>	<b>62</b>	<b>100</b>	<b>87</b>	<b>100</b>	<b>149</b>	<b>100</b>
30-39 år	Alkohol	18	25	20	15	38	18
	Narkotika	35	49	69	51	104	50
	Både alkohol och narkotika	18	25	43	32	61	29
	Ej registrerat	1	1	4	3	5	2
	<b>Totalt</b>	<b>72</b>	<b>100</b>	<b>136</b>	<b>100</b>	<b>208</b>	<b>100</b>
40-49 år	Alkohol	23	44	63	50	86	48
	Narkotika	14	27	18	14	32	18
	Både alkohol och narkotika	14	27	41	33	55	31
	Ej registrerat	1	2	4	3	5	3
	<b>Totalt</b>	<b>52</b>	<b>100</b>	<b>126</b>	<b>100</b>	<b>178</b>	<b>100</b>

**Tabell 24.** forts.

Ålder	Missbruksmedel	Kvinnor		Män		Total	
		Antal	Procent	Antal	Procent	Antal	Procent
50–59 år	Alkohol	27	71	80	68	107	69
	Narkotika	2	5	5	4	7	5
	Både alkohol och narkotika	9	24	31	26	40	26
	Ej registrerat	0	0	1	1	1	1
	<b>Totalt</b>	<b>38</b>	<b>100</b>	<b>117</b>	<b>100</b>	<b>155</b>	<b>100</b>
60– år	Alkohol	17	81	65	83	82	83
	Narkotika	1	5	0	0	1	1
	Både alkohol och narkotika	2	10	11	14	13	13
	Ej registrerat	1	5	2	3	3	3
	<b>Totalt</b>	<b>21</b>	<b>100</b>	<b>78</b>	<b>100</b>	<b>99</b>	<b>100</b>
Samtliga	Alkohol	92	28	233	34	325	32
	Narkotika	144	44	235	34	379	37
	Både alkohol och narkotika	83	25	203	30	286	28
	Ej registrerat	7	2	14	2	21	2
	<b>Totalt</b>	<b>326</b>	<b>100</b>	<b>685</b>	<b>100</b>	<b>1 011</b>	<b>100</b>

<sup>10)</sup> Enligt vad socialtjänsten anger i ansökan om plats vid SiS.

<sup>11)</sup> Inklusiv flyktiga lösningsmedel.

## Utskrivningar från LVM-hem

**Tabell 25.** Antal utskrivningar efter lagrum<sup>12</sup> vid utskrivningstillfället och kön

Lagrum vid utskrivning	Utskrivningar		
	Kvinnor	Män	Samtliga
4 kap. 1 § SoL	40	109	149
LVM	310	670	980
Varav			
– 4 § LVM	246	487	733
– 13 § LVM	64	183	247
<b>Totalt</b>	<b>350</b>	<b>779</b>	<b>1 129</b>

<sup>12)</sup> Se avsnittet Lagar och lagrum.

**Tabell 26.** Utskrivningar 4 § LVM samt andel vårdade enligt 27 § LVM

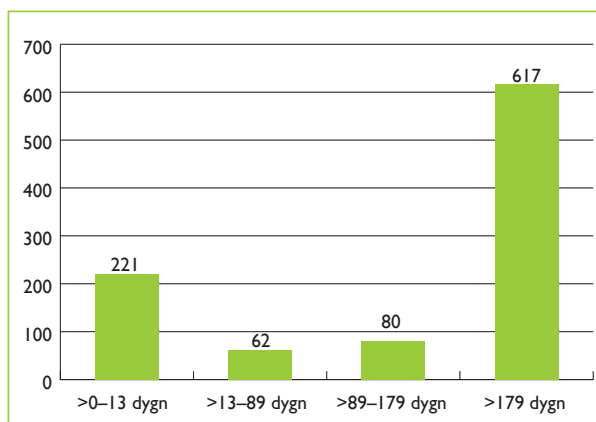
Vårdform	Utskrivningar
Utskrivningar där klienten vårdats enligt 4 § LVM	733
Därav också vårdade enligt 27 § LVM	551
Andel som vårdats enligt 27 § LVM	75 %

**Tabell 27.** Antal utskrivningar och vård dygn<sup>13</sup> efter kön, LVM respektive SoL

Vårdtyp	Kön		
	Kvinnor	Män	Samtliga
<b>LVM</b>			
Antal utskrivningar	310	670	980
Genomsnittligt antal vård dygn	141	129	133
<b>SoL</b>			
Antal utskrivningar	40	109	149
Genomsnittligt antal vård dygn	22	22	22

<sup>13</sup> Se kapitlet *Begrepp*, avsnittet *Vård dygn*.

**Diagram 4.** Vårdtider för utskrivningar efter vård enligt LVM



**Tabell 28.** Antal utskrivningar från LVM-vård efter vad klienterna skrevs ut till

Vad klienterna skrevs ut till	Utskrivningar					
	Kvinnor Antal	Procent	Män Antal	Procent	Samtliga Antal	Procent
Eget boende	108	35	188	28	296	30
Föräldrahemmet	4	1	19	3	23	2
Boende hos släkting/vänner	22	7	36	5	58	6
Fortsatt vård inom SIS	31	10	80	12	111	11
HVB- eller familjehem	93	30	180	27	273	28
Inackorderingshem/träningslägenhet/ stödboende	17	5	45	7	62	6
Härbärg/bostadslöshet	6	2	21	3	27	3
Inlagd på sjukhus, psykiatrisk- eller somatisk vård	9	3	15	2	24	2
Sjukhem/särskild boendeform	7	2	7	1	14	1
Intagen på häkte/kriminalvårdsanstalt	2	1	5	1	7	1
Annat	11	4	74	11	85	9
<b>Totalt</b>	<b>310</b>	<b>100</b>	<b>670</b>	<b>100</b>	<b>980</b>	<b>100</b>



## Avvikningar från vård enligt LVM samt vårdavbrott

Nedan redovisas avvikningar och vårdavbrott<sup>14</sup> påbörjade år 2013.

**Tabell 29.** Antal avvikningar från vård enligt LVM efter varifrån avvikningarna skedde

Varifrån avvikning skett	Antal avvikningar
Avvikning från	
– institution eller institutionsområde	197
– personal vid bevakad vistelse utanför institutionen	164
– obevakad vistelse utanför institutionen	46
<b>Samtliga</b>	<b>407</b>

**Tabell 30.** Avvikningarnas längd

Avvikningsdygn	Antal avvikningar
Åter samma dag	101
1–3	155
4–7	73
8–14	37
15 dygn eller fler	41
<b>Samtliga</b>	<b>407</b>

<sup>14)</sup> Se kapitlet *Begrepp* avsnittet *Avvikning och vårdavbrott*.

**Tabell 31.** Antal vårdavbrott efter vilken vård som avbröts

Vårdavbrott från	Antal vårdavbrott
Vård enligt 27 § LVM	290
Vård inledd på sjukhus	30
<b>Samtliga</b>	<b>320</b>

# Begrepp

## Intagning

När socialtjänsten ansöker om plats hos SiS för vård med stöd av LVM, LVU eller SoL fattar SiS beslut om att anvisa en plats på ett LVM-hem eller särskilt ungdomshem. Beslut om intagning sker först när personen kommer till institutionen. I rapporten redovisas antalet intagningar för vuxna vårdade enligt LVM eller SoL samt för ungdomar vårdade enligt LVU eller SoL.

En dom till sluten ungdomsvård ska verkställas när den vunnit laga kraft. Verkställigheten av sluten ungdomsvård inleds genom att den dömde tas in på en låsbar enhet på särskilt ungdomshem. I rapporten redovisas antalet intagningar enligt LSU.

## Individer/beslut

En individ kan omfattas av fler beslut om vård under ett år. Individens vård kan också förändras under pågående vård, tex från LVU till SoL, i sådana fall fattas nya beslut om inskrivning/intagning. I tabellerna redovisas därför både antalet individer och antalet beslut om tex inskrivning/intagning.

## Utskrivning/frigivning

En utskrivning sker när vården inom SiS avslutas eller när beslut fattas om att förändra vården så att den sker med stöd av annat lagrum. I rapporten redovisas antalet utskrivningstillfällen under året.

En frigivning sker då en ungdom avtjänat straff enligt LSU. I rapporten redovisas både antalet frigivningstillfällen och antalet frigivna individer under året.

## Vårddygn

Vårddygn avser antalet dygn en ungdom eller klient vårdats inom SiS. Vård inledd på sjukhus inkluderas i beräkningen av vårddygn (gäller LVM) men tid i häkte eller fängelse och eventuella avvikningsdagar inkluderas inte.

## Avvikning och vårdavbrott

En avvikning sker när klienten eller den unge:

- avviker från institutionen/ institutionsområdet
- avviker vid en bevakad vistelse utanför institutionen
- inte återkommer vid utsatt tid efter en obevakad vistelse utanför institutionen.

Med vårdavbrott däremot menar vi att en klient lämnar sjukhuset eller bryter pågående vård enligt 27 § LVM.

## Brott och straff

I KIA registreras ett urval av de brott ungdomen dömts för, samt alla strafftider. Om den unge döms för nya brott under pågående verkställighet registreras de nya brotten och strafftiderna adderas.

# Lagar och paragrafer

Utdrag ur de lagar och paragrafer som nämns i rapporten.

## Lagen (1990:52) med särskilda bestämmelser om vård av unga (LVU)

Ungdomar kan vårdas vid SiS institutioner med stöd av 2 och 3 §§ LVU eller efter ett omedelbart omhändertagande med stöd av 6 § LVU. I LVU anges bland annat följande:

**2 § LVU** Vård ska beslutas om det på grund av fysisk eller psykisk misshandel, otillbörligt utnyttjande, brister i omsorgen eller något annat förhållande i hemmet finns en påtaglig risk för att den unges hälsa eller utveckling skadas (miljö).

**3 § LVU** Vård ska också beslutas om den unge utsätter sin hälsa eller utveckling för en påtaglig risk att skadas genom missbruk av beroendeframkallande medel, brottslig verksamhet eller något annat socialt nedbrytande beteende (eget beteende).

**6 § LVU** Socialnämnden får besluta att den som är under 20 år omedelbart ska omhändertas om det är sannolikt att den unge behöver beredas vård med stöd av LVU och rättsens beslut om vård inte kan avvaktas med hänsyn till risken för den unges hälsa eller utveckling eller med hänsyn till att den fortsatta utredningen allvarligt kan försvåras eller vidare åtgärder hindras.

## Lagen (1998:603) om verkställighet av sluten ungdomsvård (LSU) och brottsbalken (BrB)

Ungdomar kan dömas till sluten ungdomsvård i stället för fängelse när de har begått brott. Den slutna ungdomsvården verkställs vid SiS institutioner. I LSU och BrB anges bland annat följande:

**32 kap. 5 § BrB** Har någon begått brott innan han eller hon fyllt arton år och finner rätten att påföljden bör bestämmas till fängelse, ska rätten i stället bestämma påföljden till sluten ungdomsvård under viss tid. Detta gäller dock inte om det, med hänsyn till den tilltalades ålder vid lagföringen eller annan omständighet, finns särskilda skäl däremot. Rätten får bestämma tiden för sluten ungdomsvård till lägst fjorton dagar och högst fyra år. Bestämmelser om verkställighet finns i LSU.

**9 § LSU** När domen får verkställas skall Statens institutionsstyrelse förelägga den dömda att senast en viss dag inställa sig vid det särskilda ungdomshem som styrelsen bestämmer. Statens institutionsstyrelse skall se till att intagning sker så snart som möjligt efter det att domen får verkställas.

**14 § LSU** Om det krävs med hänsyn till den dömdes speciella behov av vård, hans eller hennes säkerhet eller övriga intagnas säkerhet får en dömd som vårdas på en låsbar enhet hindras från att träffa andra intagna (vård i enskildhet).

**16 § LSU** Den dömda har rätt att ringa och ta emot telefonsamtal och ta emot besök i den utsträckning det lämpligen kan ske. Den dömda får dock förvägras telefonsamtal och besök, om det kan äventyra säkerheten vid det särskilda ungdomshemmet eller kan motverka hans anpassning i samhället eller annars vara till skada för honom eller någon annan.

**17 § LSU** Om det är särskilt påkallat av att den dömda uppträder våldsamt eller är så påverkad av berusningsmedel att han eller hon inte kan hållas till ordningen, får den dömda hållas i avskildhet under förutsättning att han eller hon står under fortlöpande uppsikt av personalen.

## Lagen (1988:870) om vård av missbrukare i vissa fall (LVM)

Missbrukare kan vårdas vid SiS institutioner med stöd av 4 § LVM eller efter ett omedelbart omhändertagande med stöd av 13 § LVM. I LVM anges bland annat följande:

**4 § LVM** Tvångsvård ska beslutas om någon till följd av ett fortgående missbruk av t.ex. alkohol och narkotika är i behov av vård och vårdbehovet inte kan tillgodoses på annat sätt. Missbruket ska leda till att missbrukaren utsätter sin fysiska eller psykiska hälsa för allvarlig fara, löper en uppenbar risk att förstöra sitt liv, eller kan befaras komma att allvarligt skada sig själv eller någon närstående.

**13 § LVM** Socialnämnden får besluta att en missbrukare omedelbart ska omhändertas om det är sannolikt att missbrukaren kan beredas vård med stöd av LVM och rättens beslut inte kan avvaktas på grund av att missbrukaren kan antas få sitt hälsotillstånd allvarligt försämrat om han eller hon inte får omedelbar vård. Detsamma gäller om det finns en överhängande risk för att missbrukaren till följd av sitt tillstånd kommer att allvarligt skada sig själv eller någon närstående.

**27 § LVM** SiS ska så snart det kan ske med hänsyn till den planerade vården besluta att den intagne ska beredas tillfälle att vistas utanför LVM-hemmet för vård i annan form.

## Övriga lagar och paragrafer

I mån av plats kan frivilligt placerade ungdomar och klienter vårdas på SiS institutioner med stöd av Socialtjänstlagen (2001:453), SoL:

**4 kap. 1 § SoL** Den som inte själv kan tillgodose sina behov eller kan få dem tillgodosedda på annat sätt har rätt till bistånd av socialnämnden för sin försörjning (försörjningsstöd) och för sin livsföring i övrigt.

Materialet är framtaget av Mats Sonefors och Linda Knudsdotter Vanström  
Grafisk form och produktion Ineko 2014, 213113



Miljömärkt trycksak, 341 142



Statens institutionsstyrelse, SiS  
Box 16363, 103 26 Stockholm  
Telefon vx: 010-453 40 00  
Telefax: 010-453 40 50  
Besöksadress: Drottninggatan 29  
[www.stat-inst.se](http://www.stat-inst.se)

