

SiS I KORTHET 2017

En samling statistiska uppgifter om SiS

INNEHÅLL

Tabell- och diagramförteckning.....	2
SiS uppdrag.....	3
Innehållet i rapporten.....	4
Ungdomsvård 2017	5
Platser på särskilda ungdomshem.....	5
Intagningar på särskilda ungdomshem.....	5
Utskrivningar från särskilda ungdomshem.....	8
Avvikningar från särskilda ungdomshem.....	9
Sluten ungdomsvård 2017	10
Platser och intagningar.....	10
Frigivningar.....	10
Avvikningar från sluten ungdomsvård.....	11
Missbruksvård 2017	12
Platser på LVM-hem.....	12
Intagningar på LVM-hem.....	12
Utskrivningar från LVM-hem.....	15
Avvikningar från vård enligt LVM samt vårdavbrott.....	16
Begrepp	17
Aktuella lagar och paragrafer – utdrag	18

TABELL- OCH DIAGRAMFÖRTECKNING

UNGDOMSVÅRD 2017	5	Avvikningar från slutna ungdomsvård	11
Platser på särskilda ungdomshem		Tabell 16. Antal påbörjade avvikningar efter varifrån avvikningarna skedde	11
Tabell 1. Fastställda platser.....	5	Tabell 17. Avvikningarnas längd.....	11
Intagningar på särskilda ungdomshem	5	MISSBRUKSVÅRD 2017	12
Tabell 2. Intagningar samt individer som togs in enligt LVU och SoL, efter kön.....	5	Platser på LVM-hem	12
Tabell 3. Antal intagningar enligt LVU och SoL efter lagstöd och kön.....	5	Tabell 18. Fastställda platser	12
Tabell 4. Antal intagningar enligt LVU och SoL efter ålder och kön.....	6	Intagningar på LVM-hem	12
Tabell 5. Medel-, minimi- och maximiålder vid intagning (LVU och SoL) efter kön.....	6	Tabell 19. Antal intagningar och individer som togs in, efter kön.....	12
Tabell 6. Väntetider vid akut placering med stöd av LVU, för intagna, efter kön och ålder.....	6	Tabell 20. Antal intagningar efter lagrum för placering och kön	12
Tabell 7. Antal intagningar enligt LVU och SoL efter orsak till vård, ålder och kön.....	7	Tabell 21. Antal intagningar (LVM och SoL) efter ålder och kön	13
Utskrivningar från särskilda ungdomshem	8	Tabell 22. Medel-, minimi- och maximiålder vid intagning (LVM och SoL) efter kön.....	13
Tabell 8. Antal utskrivningar och vårddygn efter kön och vårdtyp.....	8	Tabell 23. Antal intagningar enligt LVM efter ålder vid intagning, missbruksmedel och kön.....	14
Diagram 1. Vårdtider för utskrivna från vård enligt LVU.....	8	Utskrivningar från LVM-hem	15
Tabell 9. Antal utskrivningar från vård enligt LVU efter vad ungdomarna skrevs ut till.....	8	Tabell 24. Antal utskrivningar efter lagrum vid utskrivningstillfället och kön.....	15
Avvikningar från särskilda ungdomshem	9	Tabell 25. Utskrivningar 4 § LVM samt andel vårdade enligt 27 § LVM.....	15
Tabell 10. Antal påbörjade avvikningar efter varifrån avvikningarna skedde	9	Tabell 26. Antal utskrivningar och vårddygn efter kön, LVM respektive SoL.....	15
Tabell 11. Avvikningarnas längd.....	9	Diagram 4. Vårdtider för utskrivningar efter vård enligt LVM	15
SLUTEN UNGDOMSVÅRD 2017	10	Tabell 27. Antal utskrivningar från LVM-vård efter vad klienterna skrevs ut till.....	16
Platser och intagningar	10	Avvikningar från vård enligt LVM samt vårdavbrott	16
Tabell 12. Antal fastställda platser, samt intagningar under året.....	10	Tabell 28. Antal avvikningar från vård enligt LVM efter varifrån avvikningarna skedde	16
Tabell 13. Intagningar där vissa kategorier brott förekommer i domarna till LSU.....	10	Tabell 29. Avvikningarnas längd.....	16
Diagram 2. Strafftider vid intagning för vård enligt LSU	10	Tabell 30. Antal vårdavbrott efter vilken vård som avbröts.....	16
Frigivningar	10		
Tabell 14. Frigivningar där vissa kategorier brott förekommer i domarna till vård enligt LSU	10		
Diagram 3. Strafftider vid frigivningar från vård enligt LSU.....	11		
Tabell 15. Frigivningar efter vad ungdomarna frigavs till	11		

SIS UPPDRAG

SiS är en myndighet och verkar på uppdrag av regeringen. Finansieringen av SiS sker delvis med statliga medel och delvis genom dygnsavgifter från landets kommuner. Tanken är att SiS ska säkerställa god vård, oavsett var i landet de behövande finns.

SiS verksamhet är indelad i ungdomsvård och missbruksvård. Inom ungdomsvården vårdas ungdomar med psykosocial problematik och ungdomar dömda till sluten ungdomsvård. Inom missbruksvården vårdas vuxna med missbruk. SiS verksamhet bedrivs i nära samarbete med socialtjänsten och all tvångsvård beslutas i domstol.

UNGDOMSVÅRD

Ungdomar kan vårdas utan samtycke av den unge eller dess vårdnadshavare efter beslut i domstol.

SiS vård ges oftast för att den unge riskerar att skadas av sitt missbruk, sin brottsliga verksamhet eller på annat sätt betar sig socialt nedbrytande. Sådan vård får ges innan den unge har fyllt 21 år. Om den unge är under 18 år kan SiS också ge vård om det till exempel finns förhållanden i hemmet som riskerar att skada den unges hälsa eller utveckling.

SLUTEN UNGDOMSVÅRD

Ungdomar mellan 15 och 18 år som har begått brott kan dömas till sluten ungdomsvård i stället för fängelse. Påföljden är tidsbestämd – lägst 14 dagar och högst fyra år – och verkställs vid SiS ungdomshem.

MISSBRUKSVÅRD

Tvångsvård enligt LVM kan beslutas om någon är i behov av vård för att komma ifrån sitt missbruk och vårdbehovet inte kan tillgodoses på annat sätt. Dessutom måste missbrukaren utsätta sin hälsa för allvarlig fara, riskera att förstöra sitt liv, eller befaras komma att skada sig själv eller någon närstående. Syftet med tvångsvården är att motivera den intagne till frivillig vård. Så snart det är möjligt ska vården ske utanför LVM-hemmet. Tvångsvården får pågå i högst sex månader.

INNEHÅLLET I RAPPORTEN

SIS I KORTHET 2017

Rapporten visar grundläggande statistik om SiS verksamhet. Tanken är att rapporten snabbt ska ge en bild av SiS. Innehållet redogör bara för året som gått och omfattar inte jämförelser över tid.

KÄLLA

Uppgifterna i rapporten är i de flesta fall hämtade ur KIA (SiS klient- och institutionsadministrativa system). I KIA registreras alla beslut som rör den vårdade, men även journalen och behandlingsplanen.

Uppgifterna har tagits fram i januari 2017. De kan skilja sig från statistik framtagen vid andra tidpunkter eftersom det är möjligt att både ändra registreringar och att dröja med att göra registrering i KIA.

Siffrorna i rapporten kan vara avrundade vilket gör att totalsummorna inte alltid stämmer med delsummorna.

BEGREPP

De begrepp som används i rapporten förklaras närmare i avsnitten *Begrepp* samt *Lagar och paragrafer*.

ÄNDRINGAR

Jämfört med SIK 2016 har en tabell utgått. Det är tabellen om överklagade beslut inom slutna ungdomsvård, dåvarande tabell 18, som har utgått i denna årgång på grund av ändrade produktionsförhållanden.

UNGDOMSVÅRD 2017

PLATSER PÅ SÄRSKILDA UNGDOMSHEM

SiS hade den första januari 2017 en fastställd kapacitet inom ungdomsvården om 24 institutioner och 701 platser, exklusive LSU-platser.

Tabell 1. Fastställda platser

Typ av platser	Fastställda platser	
	Antal	Procent
Låsbara	589	88
Öppna	82	11
Låsbara/Öppna	30	1
Flickor	204	29
Pojkar	464	66
Flickor/pojkar	33	5
Totalt	701	100

INTAGNINGAR PÅ SÄRSKILDA UNGDOMSHEM

Tabell 2. Intagningar samt individer som togs in enligt LVU och SoL, efter kön

Kön	Antal intagningar	Antal individer som togs in
Flickor	380	328
Pojkar	734	677
Totalt	1114	1005

Tabell 3. Antal intagningar enligt LVU och SoL efter lagstöd¹ och kön

Lagstöd	Flickor		Pojkar		Samtliga	
	Antal	Procent	Antal	Procent	Antal	Procent
LVU	373	98	718	98	1 091	98
Därav						
– 2 §	2	1	1	0	3	0
– 2, 3 §§	32	8	20	3	52	5
– 3 §	157	41	330	45	487	44
– 6 §	182	48	367	50	549	49
4 kap. 1 § SoL	7	2	16	2	23	2
Totalt	380	100	734	100	1 114	100

¹⁾ Se avsnittet *Lagar och paragrafer*.

Tabell 4. Antal intagningar enligt LVU och SoL efter ålder och kön

Ålder	Flickor		Pojkar		Samtliga	
	Antal	Procent	Antal	Procent	Antal	Procent
–15 år	149	39	201	27	350	31
16–17 år	164	43	392	53	556	50
18– år	67	18	141	19	208	19
Totalt	380	100	734	100	1 114	100

Tabell 5. Medel-, minimi- och maximiålder vid intagning (LVU och SoL) efter kön

Ålder	Flickor	Pojkar	Samtliga
Medelålder	15,9	16,3	16,2
Minimiålder	12,0	9,0	9,0
Maximiålder	20,0	20,0	20,0

Tabell 6. Väntetider vid akut placering med stöd av LVU, för intagna, efter kön och ålder

Ålder	Väntetid akut placerade	Flickor		Pojkar		Samtliga	
		Antal	Procent	Antal	Procent	Antal	Procent
–15 år	Omedelbar ² akut placering	62	63	38	26	100	40
	Inom en vecka	86	87	72	49	158	64
	Efter en vecka	13	13	76	51	89	36
	Samtliga	99	100	148	100	247	100
16–17 år	Omedelbar	88	65	36	10	124	25
	Inom en vecka	124	92	116	31	240	48
	Efter en vecka	11	8	254	69	265	52
	Samtliga	135	100	370	100	505	100
18 år–	Omedelbar	47	81	19	15	66	36
	Inom en vecka	58	100	49	39	107	58
	Efter en vecka	–	–	77	61	77	42
	Samtliga	135	100	370	100	505	100
Samtliga	Omedelbar	197	67	93	14	290	31
	Inom en vecka	268	92	237	37	505	54
	Efter en vecka	24	8	407	63	431	46
	Samtliga	292	100	644	100	936	100

²⁾ "Omedelbar placering" är placering till och med dagen efter det datum då ansökan kom in.

Tabell 7. Antal intagningar enligt LVU och SoL efter orsak³ till vård, ålder och kön

Ålder	Orsak till vård	Flickor		Pojkar		Samtliga	
		Antal	Procent	Antal	Procent	Antal	Procent
–15 år	Kriminalitet	6	4	35	17	41	12
	Kriminalitet o Missbruk	6	4	38	19	44	13
	Kriminalitet o Övriga plac. orsaker	18	12	38	19	56	16
	Kriminalitet, Missbruk o Övriga plac. orsaker	12	8	34	17	46	13
	Missbruk	17	11	14	7	31	9
	Missbruk o Övriga plac. orsaker	34	23	15	7	49	14
	Övriga plac. orsaker	55	37	23	11	78	22
	Orsak är inte registrerad	1	1	4	2	5	1
Totalt		149	100	201	100	350	100
16–17 år	Kriminalitet	3	2	59	15	62	11
	Kriminalitet o Missbruk	9	5	102	26	111	20
	Kriminalitet o Övriga plac. orsaker	8	5	42	11	50	9
	Kriminalitet, Missbruk o Övriga plac. orsaker	17	10	64	16	81	15
	Missbruk	39	24	71	18	110	20
	Missbruk o Övriga plac. orsaker	36	22	27	7	63	11
	Övriga plac. orsaker	51	31	24	6	75	13
	Orsak är inte registrerad	1	1	3	1	4	1
Totalt		164	100	392	100	556	100
18– år	Kriminalitet	1	1	6	4	7	3
	Kriminalitet o Missbruk	2	3	53	38	55	26
	Kriminalitet o Övriga plac. orsaker	1	1	10	7	11	5
	Kriminalitet, Missbruk o Övriga plac. orsaker	3	4	15	11	18	9
	Missbruk	29	43	35	25	64	31
	Missbruk o Övriga plac. orsaker	21	31	14	10	35	17
	Övriga plac. orsaker	8	12	2	1	10	5
	Orsak är inte registrerad	2	3	6	4	8	4
Totalt		67	100	141	100	208	100
Samtliga	Kriminalitet	10	3	100	14	110	10
	Kriminalitet o Missbruk	17	4	193	26	210	19
	Kriminalitet o Övriga plac. orsaker	27	7	90	12	117	11
	Kriminalitet, Missbruk o Övriga plac. orsaker	32	8	113	15	145	13
	Missbruk	85	22	120	16	205	18
	Missbruk o Övriga plac. orsaker	91	24	56	8	147	13
	Övriga plac. orsaker	114	30	49	7	163	15
	Orsak är inte registrerad	4	1	13	2	17	2
Totalt		380	100	734	100	1 114	100

³⁾ Orsak anges av socialtjänsten i ansökan om plats för en ungdom på ett särskilt ungdomshem.

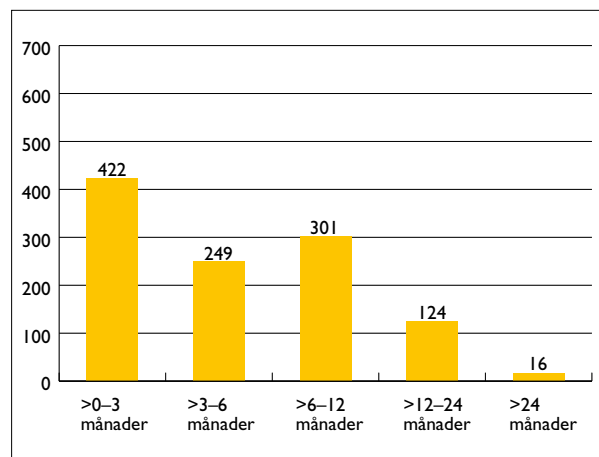
UTSKRIVNINGAR FRÅN SÄRSKILDA UNGDOMSHEM

Tabell 8. Antal utskrivningar och vårddygn⁴ efter kön och vårdtyp

Vårdtyp	Utskrivningar Vårddygn		
	Flickor	Pojkar	Samtliga
LVU			
Antal utskrivningar	380	732	1 112
Genomsnittligt antal vårddygn	166	197	186
SoL			
Antal utskrivningar	7	11	18
Genomsnittligt antal vårddygn	56	68	63
Totalt			
Antal utskrivningar	387	743	1 130
Genomsnittligt antal vårddygn	164	195	184

⁴ Se kapitlet Begrepp avsnittet Vårddygn.

Diagram 1. Vårdtider för utskrivningar från vård enligt LVU



Tabell 9. Antal utskrivningar från vård enligt LVU efter vad ungdomarna skrevs ut till

Vad ungdomarna skrevs ut till	Utskrivningar					
	Flickor Antal	Procent	Pojkar Antal	Procent	Samtliga Antal	Procent
Eget boende	9	2	18	2	27	2
Föräldrahemmet	68	18	116	16	184	17
Boende hos släkting/vänner	6	2	14	2	20	2
Fortsatt vård inom SiS	4	1	12	2	16	1
Verkställighet av LSU	0	0	14	2	14	1
HVB- eller familjehem	247	65	404	55	651	59
Inackorderingshem/träningslägenhet/ stödboende	25	7	69	9	94	8
Sjukhus, somatisk eller psykiatrisk	1	0	0	0	1	0
Sjukhem/särskild boendeform	3	1	1	0	4	0
Intagen på häkte/ kriminalvårdsanstalt	0	0	14	2	14	1
Annat	17	4	70	10	87	8
Totalt	380	100	732	100	1 112	100

AVVIKNINGAR FRÅN SÄRSKILDA UNGDOMSHEM

Nedan redovisas avvikningar som påbörjats under år 2017 och som skett från vård enligt LVU.

Tabell 10. Antal påbörjade avvikningar efter varifrån avvikningarna skedde

Varifrån avvikning skett	Antal avvikningar
Institution eller institutionsområde	194
Personal vid bevakad vistelse utanför institutionen	190
Obevakad vistelse utanför institutionen	182
Totalt	566

Tabell 11. Avvikningarnas längd

Avvikningens längd	Antal avvikningar
Åter samma dag	91
1–3 dygn	165
4–7 dygn	67
8–14 dygn	60
15 dygn eller fler	183
Totalt	566

SLUTEN UNGDOMSVÅRD 2017

PLATSER OCH INTAGNINGAR

Den första januari år 2017 hade 6 institutioner en fastställd kapacitet om tillsammans 56 platser vid avdelningar avsedda för ungdomar som dömts till slutna ungdomsvård.

Tabell 12. Antal fastställda platser, samt intagningar under året

Fastställda platser	
Intagningar	Antal
Antal platser	56
– pojkar	54
– flickor	2
Enskilda individer som togs in	73
Antal intagningar	75
– pojkar	75
– flickor	0

Ungdomarnas ålder vid intagning var mellan 16 och 21 år. Genomsnittlig ålder vid intagning var 17,2 år.

Tabell 13. Intagningar där vissa kategorier brott förekommer i domarna till LSU

Kategori brott ⁵	Förekomst	
	Antal	Procent
Mord/dråp	8	11
Misshandel	17	23
Sexualbrott	24	32
Rån	27	36
Narkotikabrott	23	31
Mordbrand	3	4
Stöld även inbrott	17	23

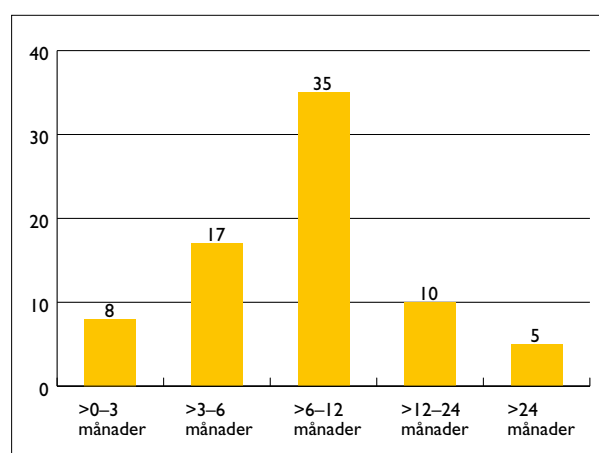
⁵⁾ Såväl fullbordade brott som försöksbrott ingår, liksom grovt brott, i förekommande fall.

Vid 65 procent av intagningarna var den unge dömd för brott i mer än en kategori, det förekom också att en ungdom dömdes för flera likadana brott, så kallade seriebrott. I tabell 13 räknas bara ett brott i varje kategori för varje dom.

Statistik om brott och straff vid intagning påverkas av metoden för registrering⁶ och måste tolkas med försiktighet.

⁶⁾ Se kapitlet Begrepp, avsnittet Brott och straff.

Diagram 2. Strafftider vid intagning för vård enligt LSU



Strafftiden för ungdomar som togs in under år 2017 var mellan 30 och 1 460 dagar, med ett genomsnitt på 318 dagar.

FRIGIVNINGAR

Under året frigavs 69 ungdomar efter verkställd slutna ungdomsvård.

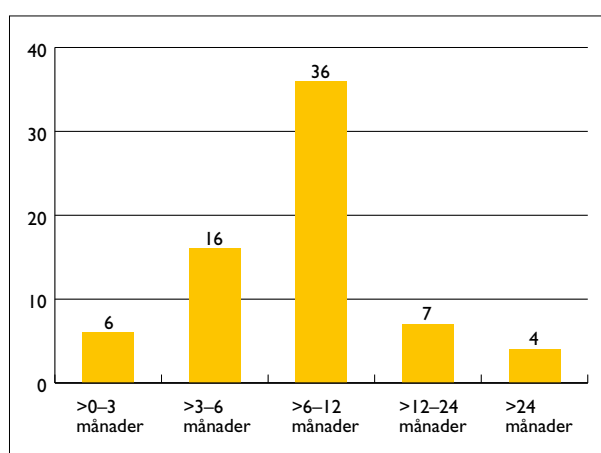
Tabell 14. Frigivningar där vissa kategorier brott förekommer i domarna till vård enligt LSU

Kategori brott ⁷	Förekomst	
	Antal	Procent
Mord/dråp	6	9
Misshandel	17	25
Sexualbrott	14	20
Rån	28	41
Narkotikabrott	18	26
Mordbrand	5	7
Stöld även inbrott	15	22

⁷⁾ Såväl fullbordade brott som försöksbrott ingår, liksom grovt brott, i förekommande fall.

Vid 64 procent av frigivningarna var den unge dömd för brott i mer än en kategori. Det förekom också att en ungdom dömdes för flera likadana brott, så kallade seriebrott. I tabellen ovan räknas bara ett brott i varje kategori för respektive dom.

Diagram 3. Strafftider vid frigivningar från vård enligt LSU



Strafftiden för ungdomar som frigavs år 2017 var mellan 30 dagar och 1 275 dagar, med ett genomsnitt på 301 dagar.

Tabell 15. Frigivningar efter vad ungdomarna frigavs till

Vad ungdomarna frigavs till	Frigivningar	
	Antal	Procent
Föräldrahemmet	31	45
Fortsatt vård inom SIS	5	7
Boende hos släkting/vänner	3	4
HVB- eller familjehem	9	13
Eget boende	4	6
Annat	17	25
Totalt	69	100

AVVIKNINGAR FRÅN SLUTEN UNGDOMSVÅRD

Nedan redovisas avvikelser som påbörjats under år 2017.

Tabell 16. Antal påbörjade avvikelser efter varifrån avvikelserna skedde

Varifrån avvikning skett	Antal avvikelser
Från:	
– institution/institutionsområde	4
– personal vid vistelse utanför institutionen	3
– oöversiktlig vistelse utanför institutionen	3
Totalt	10

Tabell 17. Avvikningarnas längd

Avvikningsdygn	Antal avvikelser
Åter samma dag	1
1-3	1
4-7	1
8-14	2
15 dygn eller fler	5
Totalt	10

MISSBRUKSVÅRD 2017

PLATSER PÅ LVM-HEM

SiS hade 383 fastställda platser på 11 LVM-hem, den första januari år 2017.

Tabell 18. Fastställda platser

Typ av platser	Fastställda platser	
	Antal	Procent
Låsbara	245	64
Öppna	129	34
Låsbara/Öppna	9	2
Kvinnor	110	29
Män	263	69
Kvinnor/män	10	3
Totalt	383	100

INTAGNINGAR PÅ LVM-HEM

Tabell 19. Antal intagningar och individer som togs in, efter kön

Kön	Antal intagningar	Antal individer som togs in
Kvinnor	342	328
Män	707	657
Totalt	1 049	985

Tabell 20. Antal intagningar efter lagrum⁸ för placering och kön

Lagrum för placering	Kvinnor		Män		Samtliga	
	Antal	Procent	Antal	Procent	Antal	Procent
LVM	339	99	688	97	1 027	98
Därav						
– 13 § LVM	243	71	530	75	773	74
– 4 § LVM	96	28	158	22	254	24
4 kap. 1 § SoL	3	1	19	3	22	2
Totalt	342	100	707	100	1 049	100

⁸⁾ Se avsnittet *Lagar och paragrafer*.

Andelen omedelbara omhändertaganden enligt 13 § LVM var 75 procent av intagningarna enligt LVM.

Tabell 21. Antal intagningar (LVM och SoL) efter ålder och kön

Ålder	Kvinnor		Män		Samtliga	
	Antal	Procent	Antal	Procent	Antal	Procent
-24 år	78	23	140	20	218	21
25-29 år	91	27	133	19	224	21
30-39 år	88	26	164	23	252	24
40-49 år	39	11	80	11	119	11
50-59 år	24	7	101	14	125	12
60- år	22	6	89	13	111	11
Totalt	342	100	707	100	1 049	100

Tabell 22. Medel-, minimi- och maximiålder vid intagning (LVM och SoL) efter kön

Ålder	Kvinnor	Män	Samtliga
Medelålder	33,9	38,3	36,9
Minimiålder	19,0	18,0	18,0
Maximiålder	73,0	84,0	84,0

Tabell 23. Antal intagningar enligt LVM efter ålder vid intagning, missbruksmedel⁹⁾ och kön

Ålder	Missbruksmedel	Kvinnor		Män		Samtliga	
		Antal	Procent	Antal	Procent	Antal	Procent
–24 år	Alkohol	2	3	1	1	3	1
	Narkotika ¹⁰⁾	52	67	79	56	131	60
	Både alkohol och narkotika	23	29	56	40	79	36
	Ej registrerat	1	1	4	3	5	2
	Totalt	78	100	140	100	218	100
25–29 år	Alkohol	5	5	5	4	10	4
	Narkotika	48	53	86	65	134	60
	Både alkohol och narkotika	37	41	37	28	74	33
	Ej registrerat	1	1	5	4	6	3
	Totalt	91	100	133	100	224	100
30–39 år	Alkohol	14	16	18	11	32	13
	Narkotika	42	48	76	46	118	47
	Både alkohol och narkotika	29	33	65	40	94	37
	Ej registrerat	3	3	5	3	8	3
	Totalt	88	100	164	100	252	100
40–49 år	Alkohol	23	59	24	30	47	39
	Narkotika	6	15	17	21	23	19
	Både alkohol och narkotika	9	23	34	43	43	36
	Ej registrerat	1	3	5	6	6	5
	Totalt	39	100	80	100	119	100
50–59 år	Alkohol	19	79	62	61	81	65
	Narkotika	0	0	5	5	5	4
	Både alkohol och narkotika	5	21	30	30	35	28
	Ej registrerat	0	0	4	4	4	3
	Totalt	24	100	101	100	125	100
60– år	Alkohol	19	86	69	78	88	79
	Narkotika	0	0	1	1	1	1
	Både alkohol och narkotika	3	14	13	15	16	14
	Ej registrerat	0	0	6	7	6	5
	Totalt	22	100	89	100	111	100
Samtliga	Alkohol	82	24	179	25	261	25
	Narkotika	148	43	264	37	412	39
	Både alkohol och narkotika	106	31	235	33	341	33
	Ej registrerat	6	2	29	4	35	3
	Totalt	342	100	707	100	1 049	100

⁹⁾ Enligt vad socialtjänsten anger i ansökan om plats vid SiS.¹⁰⁾ Inklusive flyktiga lösningsmedel.

UTSKRIVNINGAR FRÅN LVM-HEM

Tabell 24. Antal utskrivningar efter lagrum¹¹ vid utskrivningstillfället och kön

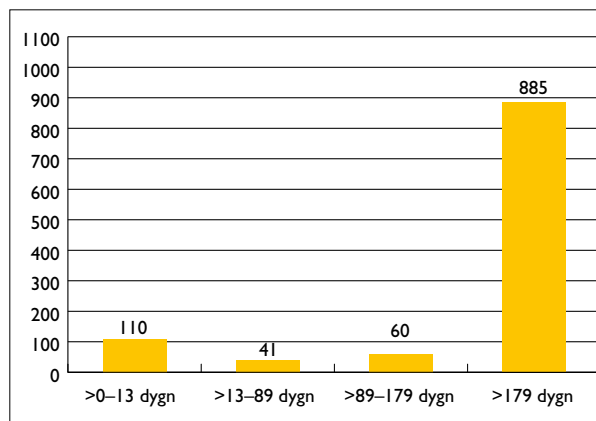
Lagrum vid utskrivning	Utskrivningar		
	Kvinnor	Män	Samtliga
4 kap. 1 § SoL	3	17	20
LVM	351	745	1 096
Varav			
– 4 § LVM	306	665	971
– 13 § LVM	45	80	125
Totalt	354	762	1 116

¹¹⁾ Se avsnittet *Lagar och lagrum*.**Tabell 25.** Utskrivningar 4 § LVM samt andel vårdade enligt 27 § LVM

Vårdtyp	Utskrivningar
Utskrivningar där klienten vårdats enligt 4 § LVM	971
Därav också vårdade enligt 27 § LVM	759
Andel som vårdats enligt 27 § LVM	78%

Tabell 26. Antal utskrivningar och vårddygn¹² efter kön, LVM respektive SoL

Vårdtyp	Kön		
	Kvinnor	Män	Samtliga
LVM			
Antal utskrivningar	351	745	1 096
Genomsnittligt antal vårddygn	157	159	158
SoL			
Antal utskrivningar	3	17	20
Genomsnittligt antal vårddygn	18	2	5

¹²⁾ Se kapitlet *Begrepp*, avsnittet *Vårddygn*.**Diagram 4.** Vårdtider för utskrivningar efter vård enligt LVM

Tabell 27. Antal utskrivningar från LVM-vård efter vad klienterna skrevs ut till

Vad klienterna skrevs ut till	Utskrivningar					
	Kvinnor Antal	Procent	Män Antal	Procent	Samtliga Antal	Procent
Eget boende	110	31	202	27	312	28
Föräldrahemmet	4	1	17	2	21	2
Boende hos släkting/vänner	21	6	40	5	61	6
Fortsatt vård inom SiS	3	1	17	2	20	2
HVB- eller familjehem	124	35	199	27	323	29
Inackorderingshem/träningslägenhet/ stödboende	41	12	67	9	108	10
Härbärke/bostadslöshet	6	2	21	3	27	2
Inlagd på sjukhus, psykiatrisk- eller somatisk vård	6	2	9	1	15	1
Sjukhem/särskild boendeform	9	3	4	1	13	1
Intagen på häkte/kriminalvårdsanstalt	1	0	13	2	14	1
Annat	26	7	156	21	182	17
Totalt	351	100	745	100	1 096	100

AVVIKNINGAR FRÅN VÅRD ENLIGT LVM SAMT VÅRDAVBROTT

Nedan redovisas avvikningar och vårdavbrott¹³ påbörjade år 2017.

Tabell 28. Antal avvikningar från vård enligt LVM efter varifrån avvikningarna skedde

Varifrån avvikning skett	Antal avvikningar
Avvikning från	
– institution eller institutionsområde	233
– personal vid bevakad vistelse utanför institutionen	150
– obevakad vistelse utanför institutionen	33
Samtliga	416

Tabell 29. Avvikningarnas längd

Avvikningsdygn	Antal avvikningar
Åter samma dag	97
1–3	141
4–7	66
8–14	27
15 dygn eller fler	85
Samtliga	416

¹³⁾ Se kapitlet *Begrepp* avsnittet *Avvikning och vårdavbrott*.

Tabell 30. Antal vårdavbrott efter vilken vård som avbröts

Vårdavbrott från	Antal vårdavbrott
Vård enligt 27 § LVM	350
Vård inledd på sjukhus	90
Samtliga	440

BEGREPP

PLACERING OCH INTAGNING

Socialtjänsten kan ansöka om plats hos SiS för vård med stöd av LVM, LVU eller SoL. SiS bokar då en plats på ett LVM-hem eller ett särskilt ungdomshem genom en sk. placering. Tiden mellan att ansökan kommer in och att placering sker kallas väntetid.

Vården påbörjas vid intagning vilket i regel är när personen kommer till institutionen. I rapporten redovisas antalet intagningar för vuxna vårdade enligt LVM eller SoL samt för ungdomar vårdade enligt LVU eller SoL.

En dom till slutet ungdomsvård ska verkställas när den vunnit laga kraft. Verkställigheten av slutet ungdomsvård inleds genom att den dömda tas in på en låsbar enhet på särskilt ungdomshem. I rapporten redovisas antalet intagningar enligt LSU.

INDIVIDER/BESLUT

En individ kan vara föremål för flera beslut om vård under ett år. Individens vård kan också förändras under pågående vård, tex från LVU till SoL. I sådana fall fattas nya beslut om placering/intagning. I tabellerna redovisas därför både antalet individer och antalet beslut om intagning.

UTSKRIVNING/FRIGIVNING

En utskrivning sker när vården inom SiS avslutas eller när det fattas beslut om att förändra vården så att den sker med stöd av annat lagrum. I rapporten redovisas antalet utskrivningstillfällen under året.

En frigivning sker då en ungdom avtjänat straff enligt LSU. I rapporten redovisas både antalet frigivningstillfällen och antalet frigivna individer under året.

VÅRDDYGN

Vårddygn avser antalet dygn en ungdom eller klient vårdats inom SiS. Vård inledd på sjukhus inkluderas i beräkningen av vårddygn (gäller LVM) men tid i häkte eller fängelse och eventuella avvikningsdagar inkluderas inte.

AVVIKNING OCH VÅRDAVBROTT

En avvikning sker när klienten eller den unge:

- avviker från institutionen/ institutionsområdet
- avviker vid en bevakad vistelse utanför institutionen
- inte återkommer vid utsatt tid efter en obevakad vistelse utanför institutionen.

Med vårdavbrott däremot menar vi att en klient lämnar sjukhuset eller bryter pågående vård enligt 27 § LVM.

BROTT OCH STRAFF

I KIA registreras ett urval av de brott som ungdomen dömts för. Dessutom registreras alla strafftider, dvs inget urval av strafftider. Om den unge döms för nya brott under pågående verkställighet registreras ett urval av de nya brotten och alla strafftider adderas. Urvalet av brott följer inte någon fastställd metod och ska inte förväxlas med tillämpning av tex en huvudbrottsprincip.

AKTUELLA LAGAR OCH PARAGRAFER – UTDRAG

LAGEN (1990:52) MED SÄRSKILDA BESTÄMMELSER OM VÅRD AV UNGA (LVU)

Ungdomar kan vårdas vid SiS institutioner med stöd av 2 och 3 §§ LVU eller efter ett omedelbart omhändertagande med stöd av 6 § LVU. I LVU anges bland annat följande:

2 § LVU Vård ska beslutas om det på grund av fysisk eller psykisk misshandel, otillbörligt utnyttjande, brister i omsorgen eller något annat förhållande i hemmet finns en påtaglig risk för att den unges hälsa eller utveckling skadas (*miljö*).

3 § LVU Vård ska också beslutas om den unge utsätter sin hälsa eller utveckling för en påtaglig risk att skadas genom missbruk av beroendeframkallande medel, brottslig verksamhet eller något annat socialt nedbrytande beteende (*eget beteende*).

6 § LVU Socialnämnden får besluta att den som är under 20 år omedelbart ska omhändertas om det är sannolikt att den unge behöver beredas vård med stöd av LVU och rättens beslut om vård inte kan avvaktas med hänsyn till risken för den unges hälsa eller utveckling eller med hänsyn till att den fortsatta utredningen allvarligt kan försvåras eller vidare åtgärder hindras.

LAGEN (1998:603) OM VERKSTÄLLIGHET AV SLUTEN UNGDOMSVÅRD (LSU) OCH BROTTSBALKEN (BRB)

Ungdomar kan dömas till slutna ungdomsvård i stället för fängelse när de har begått brott. Den slutna ungdomsvården verkställs vid SiS institutioner. I LSU och BrB anges bland annat följande:

32 kap. 5 § BrB Har någon begått brott innan han eller hon fyllt arton år och finner rätten att påföljden bör bestämmas till fängelse, ska rätten i stället bestämma påföljden till slutna ungdomsvård under viss tid. Detta gäller dock inte om det, med hänsyn till den tilltalades ålder vid lagföringen eller annan omständighet, finns särskilda skäl däremot. Rätten får bestämma tiden för slutna ungdomsvård till lägst fjorton dagar och högst fyra år. Bestämmelser om verkställighet finns i LSU.

4 § LSU Verkställighet av slutna ungdomsvård inleds genom att den dömda tas in i ett särskilt ungdomshem.

LAGEN (1988:870) OM VÅRD AV MISSBRUKARE I VISSA FALL (LVM)

Missbrukare kan vårdas vid SiS institutioner med stöd av 4 § LVM eller efter ett omedelbart omhändertagande med stöd av 13 § LVM. I LVM anges bland annat följande:

4 § LVM Tvångsvård ska beslutas om någon till följd av ett fortgående missbruk av t.ex. alkohol och narkotika är i behov av vård och vårdbehovet inte kan tillgodoses på annat sätt. Missbruket ska leda till att missbrukaren utsätter sin fysiska eller psykiska hälsa för allvarlig fara, löper en uppenbar risk att förstöra sitt liv, eller kan befara komma att allvarligt skada sig själv eller någon närstående.

13 § LVM Socialnämnden får besluta att en missbrukare omedelbart ska omhändertas om det är sannolikt att missbrukaren kan beredas vård med stöd av LVM och rättens beslut inte kan avvaktas på grund av att missbrukaren kan antas få sitt hälsotillstånd allvarligt försämrat om han eller hon inte får omedelbar vård. Detsamma gäller om det finns en överhängande risk för att missbrukaren till följd av sitt tillstånd kommer att allvarligt skada sig själv eller någon närstående.

27 § LVM SiS ska så snart det kan ske med hänsyn till den planerade vården besluta att den intagne ska beredas tillfälle att vistas utanför LVM-hemmet för vård i annan form.

ÖVRIGA LAGAR OCH PARAGRAFER

I mån av plats kan frivilligt placerade ungdomar och klienter vårdas på SiS institutioner med stöd av Socialtjänstlagen (2001:453), SoL:

4 kap. 1 § SoL Den som inte själv kan tillgodose sina behov eller kan få dem tillgodosedda på annat sätt har rätt till bistånd av socialnämnden för sin försörjning (försörjningsstöd) och för sin livsföring i övrigt.

Grafisk form och tryck: BrandFactory 2018, 297933

