



VERKSAMHETSPLAN 2016

Innehåll

Generaldirektörens förord	3
Om SiS	5
Organisation	5
Vision, verksamhetsidé och etiska värden	6
Strategiskt arbete	7
Strategiska områden	7
Förutsättningar för verksamhetsåret 2016	8
Platser	8
Ekonomiska förutsättningar	9
Ungdomsvården	10
Missbruksvården	12
Särskilda regeringsuppdrag och övriga prioriteringar	14
Intern styrning och kontroll	15
SiS väsentliga risker 2016	15
Uppföljning	15
Förklaringar av begrepp	16
Bilagor	19
1. Resultatkontrakt	20
■ Verksamhetsområde ungdomsvård norr	20
■ Verksamhetsområde ungdomsvård söder	46
■ Verksamhetsområde missbruksvård	74
■ SiS huvudkontor	100
2. SiS strategiska områden och verksamhetsmål	119
3. Vårdavgifter	120
4. Beslutade FoU och forskningsprojekt	121

Generaldirektörens förord

■ Under 2016 kommer SiS att stå inför betydande utmaningar. Efterfrågan på våra tjänster är fortsatt hög inom både ungdomsvården och missbruksvården, trots att vi ökat antalet platser på ett betydande sätt under 2015. Därmed blir 2016 ett år där vi framför allt fortsätter att lägga fokus på att öka vår kapacitet och samtidigt behålla vår kvalitet och kompetens.

Från och med 1 januari 2016 inför SiS mer enhetliga avgifter inom ungdomsvården. Avsikten med denna förändring är att vi inför ett nytt avgiftssystem med färre nivåer vilket förenklar och skapar en förutsägbarhet för socialtjänsten att kunna överblicka sina kostnader.

SiS strategiska plan fortsätter att ligga till grund för arbetet under 2016. Vi har tagit fram åtgärder inom respektive strategiskt område för att bättre klara de krav som omvärlden och vi själva ställer på vår verksamhet.

Inom det strategiska området **Uppdrag** prioriterar vi aktiviteter som framför allt ökar kapaciteten och genomströmningen på våra institutioner. Arbete med interna vårdkedjor, regelbunden analys av beläggningen och tidig planering för utskrivning är några exempel.

Inom området **Arbetsätt** fokuserar vi på likvärdig verksamhet. När det gäller ungdomsvården har vi till exempel fått nya krav inom skolområdet vilket innebär ett betydande arbete med den nya skolorganisationen. Avsikten är att vi ska kunna erbjuda alla ungdomar samma möjlighet till en likvärdig skola när man är på SiS. Inom missbruksvården ska man bland annat fortsätta arbeta med att förhindra att droger tas in och används på LVM-hemmen. Det är en avgörande fråga för både LVM-vårdens kvalitet och för vår arbetsmiljö.

För att kunna möta den växande efterfrågan på våra tjänster kommer SiS att växa de närmaste åren. Det innebär att kompetensförsörjning kommer att utgöra en central del i området **Medarbetare** och där fokus framför allt kommer att ligga på att både rekrytera och behålla medarbetare. Ett annat prioriterat mål under 2016 är att sänka våra sjuktal och arbeta för en god och säker arbetsmiljö – utbildningar,



analyser av sjukfrånvaron och ökat samarbete med företagshälsovården är verktyg i det arbetet.

Vi måste vara bra på uppföljning. Under 2016 kommer vi få nya möjligheter att följa upp vilka vårdinsatser vi faktiskt gör för att hjälpa och stödja våra ungdomar och klienter att skapa förändring i sina liv. Det känns efterlängtat och angeläget och ger oss en bättre förmåga att visa vad vi gör och stärker oss inom det strategiska området **Resultat**.

2016 kommer bli ett utmanande år för oss på SiS. Fokus kommer framför allt att ligga på att utöka vår kapacitet, rekrytera och behålla personal samt se till att vi kan erbjuda en god och säker arbetsmiljö. Men året kommer också innehålla en mängd skiftande, krävande och spännande uppgifter som vi tar oss an tillsammans. Allt för att göra verksamheten så bra som möjligt för våra ungdomar och klienter.

Kent Ehliasson
Generaldirektör

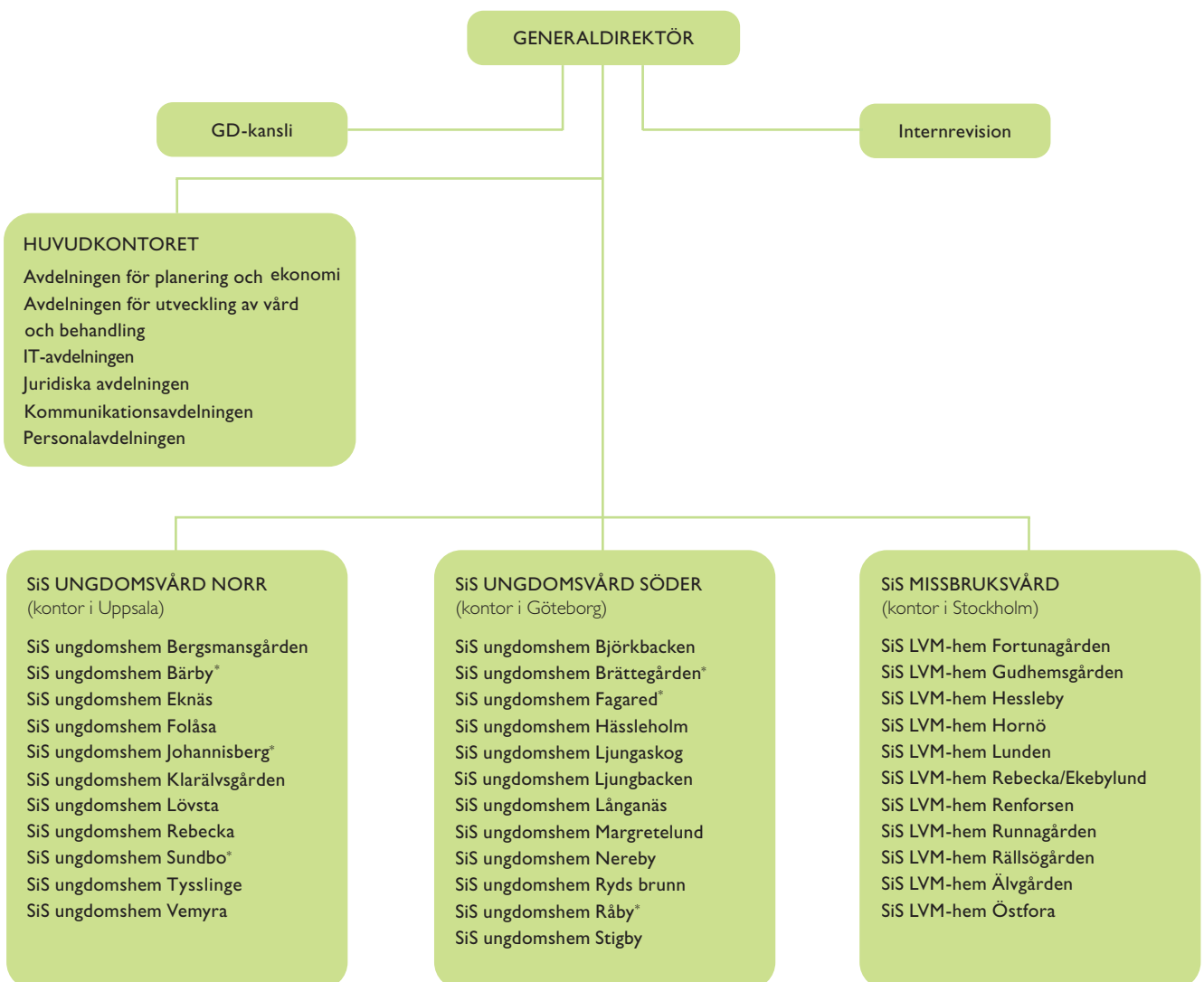
Om SiS

■ Statens institutionsstyrelse, SiS, bedriver individuellt anpassad tvångsvård och behandling av ungdomar med allvarliga psykosociala problem och vuxna med missbruksproblem.

Vårt uppdrag är att ge de ungdomar och vuxna som vårdas hos oss bättre förutsättningar för ett socialt fungerande liv utan missbruk och kriminalitet. Placeringen sker på socialtjänstens uppdrag och efter beslut i förvaltningsrätten. SiS tar också emot ungdomar som har dömts till sluten ungdomsvård.

Organisation

SiS är indelat i tre verksamhetsområden: SiS ungdomsvård norr, SiS ungdomsvård söder och SiS missbruksvård. Verksamhetskontoren har ansvar för planering och uppföljning av verksamheten och stödjer institutionerna. Huvudkontoret ansvarar för övergripande frågor, samordning och normering, och är ett stöd till verksamhetsområdena.



* Ungdomshemmet har särskilda platser avsatta för sluten ungdomsvård.

Vision, verksamhetsidé och etiska värden

■ Visionen *Plats för förändring* ger uttryck för att SiS erbjuder en plats där flickor och pojkar samt kvinnor och män ges goda förutsättningar för förändring. *Plats för förändring* är en ledstjärna för verksamhetens inriktning och organisation på lång sikt.

Vår verksamhetsidé beskriver vad vi gör, för vem, hur och varför. Den beskriver med andra ord ramverket för vårt arbete, medan visionen beskriver vad vi ska uppnå inom dessa ramar.

Vi bedriver individuellt anpassad tvångsvård och verkställer sluten ungdomsvård. I samverkan med socialtjänsten ger vi ungdomar och klienter med allvarliga och omfattande psykosociala problem bättre förutsättningar för ett socialt fungerande liv utan missbruk och kriminalitet. Vården och behandlingen är jämlik och fri från diskriminering och utförs med god etik och hög kvalitet. Vårt arbete präglas av hög tillgänglighet och rättssäkerhet.

SiS etiska riktlinjer är ett komplement till gällande lagstiftning och internationella överenskommelser som exempelvis konventionen om mänskliga rättigheter och barnkonventionen.

Riktlinjerna ska genomsyra all vår verksamhet. Vi utgår från att alla människor har lika värde och arbetar för att, så långt det är möjligt, respektera individens självbestämmande och integritet. Humanitet är ett av våra grundläggande etiska värden som innebär att vi är särskilt observanta och medkännande när det gäller människor i utsatta och svåra livssituationer. Vi strävar efter att bedriva vården utifrån rättvisa och jämlikhet. Behandlingen ska vara kunskapsbaserad.

Respekt, omtanke och tydlighet är grundstommen i vårt bemötande, vilket bidrar till trygghet för dem vi vårdar och till en bra och trygg arbetsmiljö för oss.

All verksamhet inom SiS ska genomsyras av våra grundläggande etiska värden. Alla institutioner, verksamhetskontor och avdelningar på huvudkontoret bidrar gemensamt till våra övergripande strategiska områden: uppdrag, arbetssätt, medarbetare och resultat. Genom att stärka myndigheten inom dessa områden strävar vi mot vår vision: *Plats för förändring*.



Strategiskt arbete

■ I SiS strategiska plan (Dnr 1.1.3-1386-2015), som uppdaterades i mars 2015, beskrivs de fyra strategiska områden som ska stödja oss i strävan att nå visionen. De strategiska områdena har använts som utgångspunkt för de aktiviteter som ska prioriteras under 2016. Genom att återkommande mäta och följa upp dessa aktiviteter får vi kunskap om i vilken utsträckning vårt arbete leder oss i rätt riktning.

Strategiska områden

Uppdrag – rätt rustade

Målsättningen är att våra institutioner ska vara rätt dimensionerade för myndighetens uppdrag och att verksamheten är utformad för att ha en hög flexibilitet med bibehållen kvalitet. Vid ansökan från socialtjänsten ska vi omedelbart kunna anvisa lämplig plats.

Arbetsätt – kunskapsbaserat och rättssäkert

Målsättningen är att alla flickor och pojkar samt kvinnor och män ska få kunskapsbaserad behandling i enlighet med

myndighetens riktlinjer och utifrån sina behov. Ungdomar/klienter ska få information om barnkonventionen och mänskliga rättigheter och ges möjlighet att påverka verksamheten på den avdelning där de vistas. Våra arbetsätt ska vara rättssäkra.

Medarbetare – trygg arbetsmiljö och rätt kompetens

Målsättningen är att SiS bland annat genom tydlighet och delaktighet ska vara en attraktiv och jämlik arbetsplats. SiS medarbetare ska ha en trygg arbetsmiljö och arbetsmiljöarbetet ska vara väl integrerat i verksamheten. Vi ska ha en hög kompetens som är relevant för det arbete vi utför.

Resultat – tydlighet och effektivitet

Målsättningen är att vi följer upp verksamheten och redovisar resultatet på ett effektivt sätt. Uppföljningen ska hålla en god kvalitet. Vi ska utveckla redovisningen av våra insatser och resultatet av dessa på olika nivåer.

Inom varje strategiskt område har SiS ledning tagit fram ett antal verksamhetsmål som redovisas i bilaga 2.

Förutsättningar för verksamhetsåret 2016

Platser

I verksamhetsplanen redovisas de planerade platser som beslutats för det kommande året. Planeringen av kapacitet inför 2016 har gjorts i platser. Samtliga platser är budgeterade med ett intäktskrav som motsvarar en beläggningsgrad på 88 procent, det vill säga 322 vårddygn per plats.

För 2016 har SiS fastställt antalet planerade platser till 1 088 jämfört med 1 004 föregående år. Totalt har ungdomsvården 50

fler planerade platser jämfört med föregående år och inom missbruksvården har sammanlagt 34 planerade platser tillkommit.

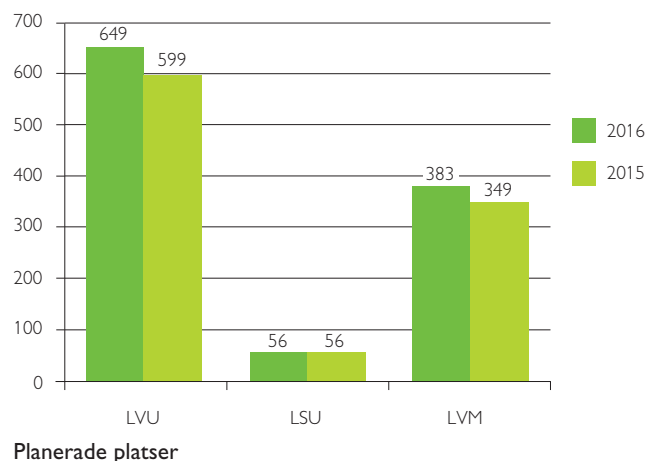
SiS bedriver även eftervård för ungdomar som vårdats enligt LVU, och vård i annan form enligt 27 § LVM för vuxna missbrukare. Eftervården för ungdomar har minskat något jämfört med 2015 då 7 553 vårddygn planerades. Antalet planerade vårddygn för § 27 har ökat jämfört med 2015 då 32 474 vårddygn planerades.

Antal planerade platser per tjänst

SiS-tjänst	LVU				LSU			LVM			
	Flickor/pojkar	Flickor	Pojkar	Totalt	Flickor	Pojkar	Totalt	Kvinnor/män	Kvinnor	Män	Totalt
Akut		66	159	225				3	11	29	43
Utredning	16	25	49	90							
Behandling	17	102	215	334	2	54	56	7	99	234	340
Totalt	33	193	423	649	2	54	56	10	110	263	383

Antal planerade vårddygn för eftervård och § 27-vård.

LVU eftervård				27 § LVM				Totalt antal vårddygn utanför institution
Flickor/Pojkar	Flickor	Pojkar	Totalt	Kvinnor/Män	Män	Kvinnor	Totalt	
2 775	400	3 928	7 103	900	26 775	12 025	39 700	46 803



Ekonomiska förutsättningar

Intäkter

SiS beräknas gå in i 2016 med en ingående balans på 42 mkr, baserat på ett anslagssparande på 12 mkr och ett positivt resultat på den avgiftsfinansierade verksamheten motsvarande 30 mkr. Budgetomslutningen 2016 beräknas uppgå till 2 634 mkr vilket innebär en underbalans av intäkter med 16 mkr.

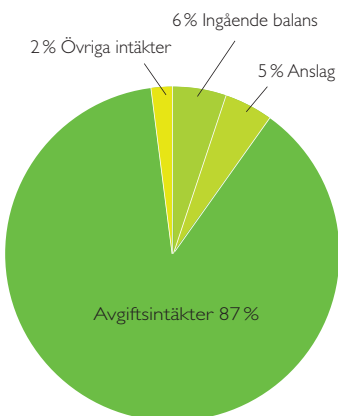
I förhållande till 2015 ökar myndighetens intäkter med 255 mkr eller 11 procent. Intäktsökningen förklaras med myndig-

Översikt finansiering 2016

	Mkr	Procent
Ingående balans	42	2
Anslag	893	34
Avgiftsintäkter	1 667	64
Övriga intäkter	16	0,6
Total omslutning	2 618	100

Översikt kostnader 2016

	Mkr	Procent
LVU	1 379	52
LSU	119	5
LVM	552	21
Summa kärnverksamhet	2 050	78
S:a lokalkostnader	277	11
HK	121	5
VK	30	1
Gem	125	5
Omställning	4	0
FoU-medel	26	1
Projekt extern	2	0
S:a OH myndighet	308	12
Totala kostnader	2 634	100



Ökning intäkter 2016

hetens kapacitetsökning som är 8 procent i förhållande till 2015. Avgiftsintäkter står för 87 procent av intäktsökningen 2016.

Kostnader

Kostnaderna budgeteras till 2 634 mkr vilket är en ökning med 271 mkr eller 12 procent jämfört med året innan. Ökningen sker framförallt inom kärnverksamheten. Ungdomsvården står för 60 procent av ökningen och missbruksvården står för 17 procent av ökningen. En ökad kapacitet för att möta den höga beläggningen samt förändringar i skollagen förklarar större delen av kostnadsökningen.

Finansieringsmodellen

Myndigheten har en ny finansieringsmodell sedan 1 januari 2015. Modellen innebär att anslaget delas i två poster. Anslagspost 1 som är avsedd att finansiera 31 procent av LVU- och LVM-verksamheten och anslagspost 2 som är avsedd att finansiera LSU-verksamheten till fullo. Övriga 69 procent av LVU- och LVM-verksamheten finansieras av avgifter. Överskott respektive underskott från den avgiftsfinansierade verksamheten får myndigheten föra över till kommande år.

Nuvarande modell ger oss större handlingsfrihet jämfört med tidigare och möjliggör en långsiktighet i planeringen. Finansieringsmodellen ställer samtidigt högre krav när det gäller jämvikten mellan intäkter och kostnader.

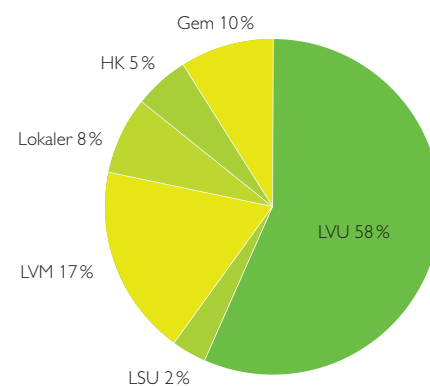
Vårdavgifter

Enligt myndighetens instruktioner får vi ta ut avgifter för verksamheten. Från och med 1 januari 2016 kommer vi att övergå från differentierade avgifter till mer enhetliga avgifter.

Avgifterna per vård dygn framgår av bilaga 3.

Investeringar

Budgeterade investeringar uppgår till 50 mkr: 20 mkr på institutioner, 26 mkr för lokaler och 4 mkr för IT. Stora poster i investeringsbudgeten är förbättringsutgifter i annans fastighet, fordon samt IT-utrustning.



Budgetökning 2016

Ungdomsvården

■ SiS har 23 ungdomshem som tar emot ungdomar i åldern 12–20 år för vård enligt LVU. På sex ungdomshem finns särskilt avsatta platser för ungdomar som har dömts till sluten ungdomsvård enligt LSU. Ungdomshemmen med öppna platser kan också ta emot ungdomar för frivillig vård enligt SoL. Skäl för placering är bland annat utagerande beteende, missbruk och kriminalitet.

Målgrupp för SiS ungdomsvård

En majoritet av de flickor och pojkar som placeras inom SiS uppvisar ett allvarligt antisocialt beteende med upprepad kriminalitet, missbruk, omfattande skolproblem och psykiatrisk problematik. Ungefär 30 procent av de ungdomar som kommer till oss är flickor.

Ungdomshem som vårdar skolpliktiga ungdomar tar emot ungdomar fram till dess att de fyller 16 år. De ungdomshem som vårdar icke skolpliktiga ungdomar tar emot ungdomar från och med 16 år.

Ökad kapacitet inom ungdomsvården

Vi lägger stor vikt vid att nå en kapacitet som gör att vi kan anvisa lämplig plats omedelbart. Som ett led i arbetet med att öka genomströmningen i ungdomsvården ska vi under året följa upp hur många ungdomar som är placerade på de särskilda ungdomshemmen fastän syftet med vården inom SiS är uppfyllt.

Tjänster inom SiS ungdomsvård

SiS ungdomsvård består av individuellt anpassade behandlingsinsatser som även innefattar skola samt hälso- och sjukvård. Vården bedrivs i första hand på låsbara avdelningar men även på avdelningar med öppna platser. Vissa institutioner har särskilda uppdrag och bedriver behandling enligt särskild metod för till exempel unga förövare av sexualbrott. Ungdomsvården består av fyra olika tjänster.

- ➔ SiS akuttjänst består av avgränsade vård- och omsorgsinsatser med syfte att avbryta ett socialt nedbrytande beteende och skapa förutsättningar för socialtjänstens vidare planering.
- ➔ SiS utredningstjänst består av omfattande utredningsinsatser för att identifiera risk- och skyddsfaktorer och bedöma behovet av fortsatta behandlingsinsatser.
- ➔ SiS behandlingstjänst består av vård- och behandlingsinsatser för att stärka ungdomarnas förutsättningar att klara av vård i öppnare former.
- ➔ SiS verkställer sluten ungdomsvård för flickor och pojkar som dömts till sådan påföljd.

Exempel på metoder inom ungdomsvården

SiS arbetar för att de metoder som används i behandlingsarbetet ska vara kunskapsbaserade, det vill säga ha stöd i forskning och vara väl beprövade på relevant målgrupp. Metoderna ska utföras enligt manual eller annan vägledning och de ska utföras av personal med den kompetens som krävs för respektive metod. Det ska även finnas en tydlig koppling mellan den unges problem och de insatser eller metoder som man väljer att arbeta med. Vi har en egen utbildningsorganisation för de metoder som används mest frekvent.

Aggression Replacement Training (ART) och Motiverande samtal (MI), är metoder som används vid de flesta institutionerna. ART är ett strukturerat behandlingsprogram med inslag av social färdighetsträning, ilskekontrollträning och moralutbildning. MI är en strukturerad samtalsmetod som även kan användas i ett mer generellt förhållningssätt. Den har då fokus på respektfullt bemötande för att skapa samarbete, motivera och visa empati.

En annan metod som används på många institutioner är Återfallsprevention (ÅP). ÅP ska ge färdigheter till stöd för att inte återfalla i alkohol- eller narkotikamissbruk, eller göra återfallen så begränsade som möjligt. Andra metoder som används är föräldraträningssystemet KOMET och Dialektisk beteendeterapi (DBT). DBT vänder sig till personer med känslomässig instabilitet, självskadebeteende och återkommande självmordsproblematik. Flera institutioner erbjuder även psykoterapi.

MultifunC är ett integrerat helhetsprogram för utredning, behandling och eftervård av ungdomar med allvarlig psykosocial problematik. Två institutioner, en för pojkar och en för flickor, arbetar enligt MultifunC. Ett annat helhetsprogram som används vid tre institutioner är Treatment Foster Care Oregon (TFCO). Såväl MultifunC som TFCO innefattar flera kunskapsbaserade metoder. Utvärdering av programmen i externa forskningsprojekt pågår.

Flera institutioner använder även programmet Acceptance and Commitment Therapy (ACT) som har sin utgångspunkt i kognitiv beteendeterapi (KBT).

Strategiskt arbete 2016

Inom det strategiska området *Uppdrag* prioriteras aktiviteter som stödjer en kapacitetsutveckling för att stärka möjligheten att omedelbart kunna anvisa en lämplig plats. Inom ungdomsvården innebär detta bland annat att vi kommer att följa upp rutiner för interna vårdkedjor. Det strategiska området tydliggör även att vården ska utformas för en hög flexibilitet med bibehållen kvalitet. Flera institutioner kommer att införa

rutiner för att planera för utskrivning redan vid uppdragsmöte. Aktiviteter inom området bidrar även till att reducera risken: *Att vi inte klarar att bereda plats omedelbart.*

Inom det strategiska området *Arbetsätt* ligger fokus på verksamhetsmålet *Att vi erbjuder en likvärdig skola i enlighet med lagstiftningen*. Förändrad lagstiftning ställer nya krav på SiS skola och tillsyn av verksamheten har visat på behov av utvecklingsinsatser. Arbetet på institutionerna består bland annat av att med hjälp av lokala handlingsplaner införa en ny skolorganisation. Vår egen uppföljning har visat på ett fortsatt behov av att öka andelen ungdomar som erbjuds skola och att vi behöver arbeta vidare med att öka ungdomarnas tid i skola.

När det gäller strategiområde *Medarbetare* är en god och säker arbetsmiljö särskilt prioriterat för året. Utöver ett systematiskt arbetsmiljöarbete kommer arbetet att innebära till exempel utbildningar i schemaläggning, och på institu-

tionsnivå rutiner för incidentuppföljning. Andra mål för verksamheten är att se till att vi rekryterar personal med rätt kompetens och att vi har en minskad sjukfrånvaro. För att uppnå det ska vi bland annat marknadsföra SiS som arbetsgivare på yrkesmässor och i utbildningssammanhang och samarbeta med företagshälsovården. Aktiviteter inom området bidrar även till att reducera riskerna: *Att vi inte lyckas rekrytera personal med rätt kompetens* och *Att vi inte kan sänka våra sjuktal.*

Det strategiska området *Resultat* syftar i förlängningen till en utveckling av verksamheten. Verksamhetskontoren kommer att arbeta för att förbättra den interna kommunikationen mellan institutionerna. På institutionsnivå kommer arbetet bland annat att bestå i systematiskt arbete med och analys av synpunkter, klagomål, beslut och rapporter. Aktiviteter inom området bidrar även till att reducera risken: *Bristande förmåga att redovisa vårdinsatser.*

Missbruksvården

■ SiS har elva LVM-hem där kvinnor och män vårdas med stöd av LVM. Vården pågår i högst sex månader och ska så snart som möjligt övergå till vård i öppnare former enligt 27 § LVM. LVM-hemmen kan också ta emot klienter för frivillig vård enligt SoL.

Målgrupp för SiS LVM-vård

Alla som placeras på SiS LVM-hem har ett allvarligt missbruk. Drygt hälften av klienterna uppges av socialtjänsten ha ett blandmissbruk av både alkohol och narkotika. Det är företrädesvis de äldre kvinnorna och männen som huvudsakligen använder alkohol, de yngre vårdas oftare för bruk av olika typer av narkotiska preparat och läkemedel. Många har ofta omfattande problematik utöver missbruket. Det rör sig till exempel om kriminalitet, fysisk och psykisk ohälsa, osäker boendesituation, problem med familj, försörjning och sysselsättning.

De flesta intagningar är omedelbara omhändertaganden med stöd av 13 § LVM i väntan på att förvaltningsrätten beslutar om tvångsvård enligt 4 § LVM. Ungefär en tredjedel av klienterna är kvinnor. Män och kvinnor vårdas på olika institutioner eller på skilda avdelningar. Klienternas ålder kan variera från 18 år till 80 år.

LVM-vårdens innehåll

Syftet med LVM-vården är att motivera till fortsatt behandling i frivillig form. Klienterna ska därför, så snart det är möjligt, få tillfälle att pröva vård i annan form utanför institutionen, så kallad § 27-vård.

Vården inleds med hälso- och sjukvårdsinsatser för att skapa drogfrihet. I många fall ingår hälso- och sjukvårdsinsatser under hela vistelsen. Insatserna består av att avbryta missbruket och dess konsekvenser för klienterna, att ge motiverande, återfallspreventiva och behandlande insatser och att tillsammans med klient, socialtjänst och andra vårdgivare planera för fortsatta insatser efter utskrivning.

Institutionernas uppdrag

Samtliga institutioner tar emot kvinnor och/eller män med olika typer av missbruk och som även kan lida av psykisk störning. Tre LVM-hem som vårdar män och ett LVM-hem som vårdar kvinnor har därutöver specialuppdrag att ta emot personer med utagerande och våldsamt beteende. Tre institutioner har särskild kompetens för att ta emot klienter med stora somatiska vårdbehov.

Exempel på metoder inom missbruksvården

De behandlingsmetoder som används inom LVM-vården ska vara kunskapsbaserade. Det ska finnas en tydlig koppling mellan klientens problem och de insatser eller metoder som man väljer att arbeta med. Riktlinjer anger hur metoderna ska utföras, vilken problematik de fokuserar på och vilken kompetens den personal som utför metoderna ska ha.

Samtliga LVM-hem erbjuder Motiverande samtal (MI), och Återfallsprevention (ÅP). Andra metoder inom LVM-vården är Community Reinforcement Approach (CRA), 12-stegsmodellen och Dialektisk beteendeterapi (DBT). CRA baseras på kognitiv beteendeterapi och inriktar sig utöver missbruk på olika livsområden som till exempel boende och arbete. DBT används i behandling av klienter som har svårt att reglera känslor och impulser samt att hantera relationer.

Strategiskt arbete 2016

Inom det strategiska området *Uppdrag* ska missbruksvården öka kapaciteten så att institutionerna ska kunna anvisa en lämplig plats omedelbart. Institutionerna kommer att arbeta för en ökad möjlighet att ta emot kvinnor och män med utagerande och våldsamt beteende genom läsbarhet, tillfälliga platser och utökad vårdkedja för målgruppen. Ledningen och beredskapsorganisation ska stärkas för att kunna hantera hög beläggning och LVM-hemmen ska vara rätt bemannade vad gäller såväl antal medarbetare som kompetens. Verksamhetskontoret ska tillsammans med institutionerna utarbeta ett system för att regelbundet kunna följa upp och analysera beläggningen på LVM-hemmen. Analysen ska visa vilket mått av genomströmning som finns på respektive institution, vilka som går till § 27-vård och vad vården består av. Aktiviteter inom området bidrar även till att reducera risken: *Att vi inte klarar att bereda plats omedelbart.*

Inom det strategiska området *Arbetsätt* ska verksamhetskontoret ta fram gemensamma rutiner för verksamhetsområdet i syfte att förebygga droger på institutionen vilket är det mest prioriterade verksamhetsmålet. En del institutioner ska stärka arbetet med att kunna ta hand om en målgrupp med större risk för missbruk och avvikning. Vidare ska missbruksvården arbeta med att anpassa organisationen, kompetenser och resurser för att möta kraven i SiS riktlinjer. Ett led i ett mer rättssäkert arbetsätt är kollegiegranskningar som kommer att hållas för att stärka beredskapspersonals kunskaper om tillämpning och dokumentation av särskilda befogenheter. Aktiviteter inom detta område bidrar även till att reducera

riskerna *Förekomst av droger på LVM-hem* och *Att vi inte kan hantera hot- och våldssituationer*.

Inom det strategiska området *Medarbetare* kommer missbruksvården fokusera på att utveckla redovisning och analys av SiS statistik över sjukfrånvaro. Analysen ska beskriva vad verksamhetsområdets sjukfrånvaro har för bakomliggande faktorer på institutions- och avdelningsnivå. Vidare ska institutionerna med stöd från verksamhetskontoret eller företags-

hälsovården vidta åtgärder lokalt för att minska institutionernas sjukfrånvaro. Aktiviteter inom området bidrar även till att reducera risken *Att vi inte kan sänka våra sjuktal*.

Inom det strategiska området *Resultat* kommer missbruksvården arbeta med att föra samman ett antal redovisnings- och uppföljningsdokument i en gemensam årscykel för verksamhetsområdet. Aktiviteter inom området bidrar även till att reducera risken: *Bristande förmåga att redovisa vårdinsatser*.

Särskilda regeringsuppdrag och övriga prioriteringar

Kompetensförsörjning

Vi arbetar på flera sätt för att stärka myndighetens kompetensförsörjning. Vi ska fortsatt verka för att utveckla nationella och likvärdiga utbildningar inom det sociala vård- och behandlingsområdet. Vi kommer att arbeta vidare med validering av SiS behandlingspersonal för att säkra en god kunskapsnivå inom myndigheten. Under året ska vi även starta upp en ny portal, SABA, som ger möjlighet att följa personalens kompetens.

För att minska sjukfrånvaron ska vi ta fram en chefsutbildning i rehabilitering som ska genomföras två gånger under året.

Barns rättigheter

SiS ska enligt instruktionen bedöma konsekvenserna för barn¹ och ta särskild hänsyn till barns bästa vid åtgärder som rör dem. Vi omfattas av riksdagens nationella strategi för att stärka barns rättigheter. Strategin låg till grund för *Barn och ungas rättigheter inom tvångsvården – handlingsplan för SiS åren 2014-2015*.

- ➔ Barnets fysiska och psykiska integritet ska respekteras i alla sammanhang.
- ➔ Barn ska ges förutsättningar att uttrycka sina åsikter i frågor som rör dem.
- ➔ Barn ska få kunskap om sina rättigheter och vad de innebär i praktiken.
- ➔ Föräldrar ska få kunskap om barnets rättigheter och erbjudas stöd i sitt föräldraskap.
- ➔ Beslutsfattare och relevanta yrkesgrupper ska ha kunskap om barnets rättigheter och omsätta denna kunskap i berörda verksamheter.
- ➔ Aktörer inom olika verksamheter som rör barn ska stärka barnets rättigheter genom samverkan.
- ➔ Aktuell kunskap om barns levnadsvillkor ska ligga till grund för beslut och prioriteringar som rör barn.
- ➔ Beslut och åtgärder som rör barn ska följas upp och utvärderas utifrån ett barnrättsperspektiv.

Många av barnkonventionens principer återfinns i den lagstiftning som styr SiS verksamhet. Principerna är även integrerade i våra riktlinjer för akut- och behandlingstjänster inom ungdomsvården som tagits fram. Under året kommer ungdomsvården fortsätta att arbeta med implementering av dessa riktlinjer. Riktlinjer för SiS utredningstjänst kommer att tas fram under 2016.

¹ Med barn avses här barn upp till 18 år.

Under året kommer avdelningen för utveckling av vård och behandling följa upp SiS handlingsplan för barns och ungas rättigheter inom tvångsvården under 2014–2015. Avdelningen ska också ta fram en ny handlingsplan för barns rättigheter inom SiS i samarbete med verksamhetskontor och institutioner.

Våldsbejakande extremism

SiS har fått i uppdrag av regeringen att kartlägga metoder och arbetssätt som kan användas i arbetet för att förebygga våldsbejakande extremism inom myndighetens ungdomshem. SiS ska sammanställa exempel på metoder och arbetsformer som används inom ungdomsvården i Sverige och internationellt. Uppdraget ska slutrapporteras i maj 2016.

Jämställdhetsintegrering

2015 fick SiS i uppdrag att ta fram en plan för hur myndigheten ska fortsätta arbetet med jämställdhetsintegrering under 2015–2018. Under 2016 ska vi arbeta i enlighet med planen genom att till exempel genomföra insatser för en jämställd vård och behandling med stöd i våra riktlinjer; verka för ett jämställt bemötande till exempel med stöd av SiS etiska riktlinjer och hbtq-certifiering; bedriva arbete utifrån Skolinspektionens granskning för att motverka könsskillnader. Vi ska arbeta för ett barnperspektiv inom vården bland annat med hänsyn till föräldraskap, graviditet – mäns delaktighet under en graviditet, mäns föräldraskap, sex och samlevnad.

För att uppnå jämställda stödfunktioner ska vi integrera ett jämställdhetsperspektiv i kompetenshöjande insatser och validering av personalens kunskaper. Vi ska även ta fram ett handläggarstöd som ger vägledning i att utgå ifrån ett jämställdhetsperspektiv, att handläggaren synliggör och analyserar *om* och *hur* kön spelar roll i sina uppdrag.

Miljöledningsarbete

SiS har tagit fram en uppdaterad miljöplan för 2015–2018 som bland annat innefattar minskade tjänsteresor och transporter samt handlingsplan för *Gröna hyresavtal*. Arbetet med att nå målen i miljöplanen bedrivs inom hela verksamheten. Enheten för lokaler och säkerhet har ansvaret för att stödja och följa upp arbetet under år 2016. Den nya, interaktiva miljöutbildningen är klar och kommer från och med våren 2016 att integreras i SiS kompetensportal.

Intern styrning och kontroll

■ Enligt myndighetsförordningen ansvarar myndighetens ledning för en god intern styrning och kontroll. I detta ansvar ligger att utforma en process för att med rimlig säkerhet uppfylla kraven på att verksamheten bedrivs effektivt, enligt gällande rätt och i enlighet med förpliktelser som följer av Sveriges medlemskap i EU. Verksamheten ska också redovisas på ett tillförlitligt och rättvisande sätt och myndigheten ska hushålla väl med statens medel.

I enlighet med Förordningen om intern styrning och kontroll ingår följande moment i processen för intern styrning och kontroll:

- Riskanalys
- Kontrollåtgärder (aktiviteter)
- Uppföljning
- Dokumentation
- Ledningens bedömning

SiS riskanalys ska identifiera och värdera risker inom hela verksamheten. En risk är detsamma som ett hot om att en

händelse negativt påverkar myndighetens möjlighet att fullgöra en uppgift och nå myndighetens mål. Risker kan vara både sådana som redan uppkommit och sådana som skulle kunna uppkomma i framtiden.

Riskanalysen omfattar de uppgifter, uppdrag och mål som framgår av SiS instruktion och regleringsbrev. Våra mål och våra risker är ofta olika sidor av samma sak och de aktiviteter vi genomför för att reducera våra risker är många gånger samma aktiviteter som bidrar till att vi uppnår våra verksamhetsmål.

SiS väsentliga risker 2016

Generaldirektören har fastställt SiS myndighetsgemensamma väsentligaste risker för 2016. Aktiviteter för att hantera dessa risker genomförs på verksamhetskontor, institutioner, avdelningar och enheter. Syftet med aktiviteterna är att reducera riskerna så att uppgifter och mål kan uppfyllas.

Aktiviteterna redovisas i respektive resultatkontrakt. Riskansvarig ansvarar för den samlade bedömningen av risken i samband med återkommande uppföljningsdialoger.

SiS väsentliga myndighetsgemensamma risker 2016

Risk	Riskansvarig
Att vi inte klarar att bereda plats omedelbart.	AD, avd. för planering och ekonomi
Att vi inte lyckas rekrytera personal med rätt kompetens.	AD, personalavdelningen
Att vi inte kan hantera hot- och våldssituationer.	VD ungdomsvård och VD missbruksvård
Bristande förmåga att redovisa vårdinsatser.	AD, utveckling av vård och behandling
Förekomst av droger inne på LVM-hem.	VD missbruksvård
Att vi inte kan sänka våra sjuktal.	AD, personalavdelningen

Uppföljning

■ Varje tertiäl genomförs och dokumenteras strukturerade dialoger där bland annat planerade aktiviteter för måluppfyllelse och riskhantering följs upp. Dialoger genomförs först mellan institutioner och verksamhetsdirektör och därefter mellan verksamhetsområden/avdelningar och generaldirektör. På det sättet utgör verksamhetsplanen ett centralt dokument hela året. I samband med generaldirektörens dialoger

redovisar varje verksamhetsområde även en analys av ett antal verksamhetsnära och myndighetsgemensamma nyckeltal för uppföljning av läget inom området.

Ekonomiska avstämningar genomförs månadsvis mellan verksamhetsområden/avdelningar och planeringsenheten samt med generaldirektör i samband med tertialdialogerna.

Förklaringar av begrepp

Nedanstående förkortningar och hänvisningar till lagar och paragrafer är vanligt förekommande inom SiS och används i denna verksamhetsplan.

Lagar och paragrafer	
LVM	Lagen (1988:870) om vård av missbrukare i vissa fall.
4 § LVM	Tvångsvård ska beslutas om någon till följd av ett fortgående missbruk av till exempel alkohol och narkotika är i behov av vård och vårdbehovet inte kan tillgodoses på annat sätt. Missbruket ska leda till att missbrukaren utsätter sin fysiska eller psykiska hälsa för allvarlig fara, löper en uppenbar risk att förstöra sitt liv, eller kan befaras komma att allvarligt skada sig själv eller någon närstående.
13 § LVM	Socialnämnden får besluta att en missbrukare omedelbart ska omhändertas om det är sannolikt att missbrukaren kan beredas vård med stöd av LVM och förvaltningsrättens beslut inte kan avvaktas på grund av att missbrukaren kan antas få sitt hälsotillstånd allvarligt försämrat om han eller hon inte får omedelbar vård. Detsamma gäller om det finns en överhängande risk för att missbrukaren till följd av sitt tillstånd kommer att allvarligt skada sig själv eller någon närstående.
27 § LVM	SiS ska så snart som möjligt med hänsyn till den planerade vården besluta att den intagne ska vistas utanför LVM-hemmet för vård i annan form.
LVU	Lagen (1990:52) med särskilda bestämmelser om vård av unga.
LSU	Lagen (1998:603) om verkställighet av sluten ungdomsvård.
SoL	Socialtjänstlagen (2001:453)

Behandlingsmetoder	
ACT	Acceptance and Commitment Therapy. ACT har sin utgångspunkt i en utvidgad kognitiv beteendeterapi. Fokus för behandlingen är hur personen vill leva sitt liv, hur hon eller han fungerar i dag. Det handlar om att lägga om sitt perspektiv, att acceptera inre obehag och smärta för att kunna förändra och gå framåt i livet.
ART	Aggression Replacement Training (ART) är ett manualbaserat preventionsprogram för ungdomar med impulsivt och aggressivt beteende. Insatsen syftar till att minska aggressivitet, öka sociala färdigheter och främja den moraliska utvecklingen hos ungdomen. På längre sikt är syftet att förhindra återfall i normbrytande beteende.
CRA	Community Reinforcement Approach (CRA) syftar till att skapa ett förstärkningssystem för beteenden som innebär drogfrihet. Ungdomen eller klienten får baskunskaper i problemlösningsstrategi och i förmåga att kommunicera med sin omgivning och pröva nya beteenden som konkurrerar ut missbruksbeteenden.
DBT	Dialektisk beteendeterapi (DBT) är utvecklad för personer med känslomässig instabilitet (emotionellt instabil personlighetsstörning) och självskadebeteende eller återkommande självmordsproblematik. DBT är inriktad på att lära ungdomar och klienter att identifiera, stå ut med och hantera känslosvängningar och impulser för att kunna minimera ett självskadebeteende. Man fokuserar på att förmå ungdomen eller klienten att klara av motgångar och att lära henne/honom färdigheter i att hantera konfliktfyllda interpersonella relationer.
FFT	Funktionell familjeterapi. FFT syftar till att förändra mönster hos den unge och hennes eller hans familj. Metoden används i behandlingen av familjer med utagerande och våldsamma barn och ungdomar. FFT fokuserar på att stärka banden inom familjen och skapa positiva relationer för att ändra familjemedlemmarnas beteende.
HAP	Haschavvänjningsprogram (HAP)
ICT	Integrated Combined Therapies. ICT är en behandlingsmodell för personer med missbruk i kombination med psykiatrisk sjukdom. ICT kombinerar motivationsstärkande terapi, kognitiv beteendeterapi och tolvstegsbehandling.
KOMET	KOMET är ett föräldrastödsprogram för föräldrar till ungdomar med normbrytande beteende. Programmet syftar till att minska ungdomarnas problembeteende genom att öka föräldrarnas färdigheter och förbättra samspelet mellan ungdom och förälder.
LARO	Läkemedelsassisterad behandling
MI	Motiverande samtal (MI) är en samtalsmetod som används för att möjliggöra en förändring av problembeteenden. I motiverande samtal hjälper behandlaren ungdomen eller klienten att utveckla genuin motivation till förändring och att utveckla en förändringsplan. MI ger verktyg att styra en fortsatt behandlingsprocess. Metoden är inte begränsad till att användas i ett specifikt sammanhang eller vid en specifik problematik utan kan lämpa sig i olika sammanhang och för ett brett spektrum av beteendeproblem.
MultifunC	MultifunC riktar sig till ungdomar som bedömts ha hög eller mycket hög risk för återfall i antisocialt beteende. En central utgångspunkt för modellen är förståelsen för beteendeproblem som ett resultat av riskfaktorer hos ungdomen och i ungdomens omgivning. Behandlingsarbetet riktas därför mot förändring av riskfaktorer bland annat familjen, skola och fritid. Målet är att ungdomarna som får behandling enligt MultifunC efterhand ska ges möjlighet att gå i skola och delta i positiva aktiviteter utanför institutionen.
PRISM	Promoting Risk Intervention by Situational Management
TFCO, tidigare MTFC	Treatment Foster Care Oregon. TFCO är ett evidensbaserat, manualstyrt behandlingsprogram för unga med antisocialt eller kriminellt beteende. Ungdomar som behandlas med metoden flyttar efter utredning på ungdomshem till kvalificerade familjehem. Målet är att den unge efter behandlingen ska flytta hem till sina föräldrar. Ungdomarna och deras nätverk får stöd av TFCO-team som handleder familjehemmet, ger ungdomarna färdighetsträning och arbetar med individualterapi och familjeterapi.

BILAGOR

1

Resultatkontrakt

- Verksamhetsområde ungdomsvård norr
- Verksamhetsområde ungdomsvård söder
- Verksamhetsområde missbruksvård
- SiS huvudkontor

2

SiS strategiska områden och verksamhetsmål

3

Vårdavgifter

4

Beslutade FoU och forskningsprojekt

Resultatkontrakt

Verksamhetsområde ungdomsvård norr

VERKSAMHETSDIREKTÖR: Robert Stenbom

BESKRIVNING AV UPPDRAG

Verksamhetsområdet bedriver individuellt anpassad tvångsvård för barn och ungdomar och verkställer sluten ungdomsvård. Vård och behandling ska utföras med god etik och hög kvalitet. Arbetet ska präglas av hög tillgänglighet och rättssäkerhet.

PLANERADE PLATSER

SIS-tjänst	Avdelningstyp	Platser flickor	Platser pojkar	Platser totalt	Vårddygn
LVU Akut (låst)	Låsbar	24	76	100	32 200
LVU Akut*	Låsbar	6	15	21	6 762
LVU Utr (låst)	Låsbar	10	29	39	12 558
LVU Beh (låst)	Låsbar	24	66	90	28 980
	Öppen/Låsbar		5	5	1 610
LVU Beh (öppen)	Låsbar	6		6	1 932
	Öppen/Låsbar		3	3	966
	Öppen	9	8	17	5 474
LVU Beh (öppen utsluss)	Öppen		2	2	644
LSU-vård*	Sluten avd		2	2	644
LSU-vård	Öppen		5	5	1 610
	Sluten avd		26	26	8 372
LVU E-vård	Eftervård				963
Totalt		79	237	316	102 715

* Särskilda resurser

VERKSAMHETSOMRÅDETS TOTALA BUDGET (tkr)

	LVU	LSU	Eftervård
Intäkter av avgifter m.m.	506 559	287	3 371
Interna vårdintäkter		56 672	
Totala intäkter	506 559	56 959	3 371
Personalkostnader	535 553	59 906	2 320
Övriga driftskostnader	60 359	9 067	1 051
Totala kostnader	595 912	68 973	3 371
Investeringsram	5 575		

AKTIVITETER FÖR ATT NÅ MÅL OCH REDUCERA VÄSENTLIGA RISKER

Verksamhetsmål	Aktivitet	Aktiviteten klar	Risk
Uppdrag: Vi har en kapacitet som gör att vi kan anvisa lämplig plats omedelbart.*	Öka genomströmningen genom att följa upp: – rutiner vid platsanvisning – antalet intagna ungdomar som är färdigbehandlade inom SiS.	2016-12	Att vi inte klarar att bereda plats omedelbart.
	Stödja och följa upp de institutioner som ska öka sin kapacitet under året.	2016-12	Att vi inte klarar att bereda plats omedelbart.
Uppdrag: Verksamheten är utformad för hög flexibilitet med bibehållen kvalitet.	Öka genomströmningen på akut- och behandlingsavdelningar genom att förbättra rutiner vid inskrivning.	2016-12	
Arbetsätt: Vi erbjuder en likvärdig skola i enlighet med lagstiftningen.*	Stödja och följa upp arbete enligt lokalt upprättade handlingsplaner för ny skolorganisation samt genomföra åtgärder efter Skolinspektionens tillsyn.	2016-12	
Arbetsätt: Vi tillhandahåller kunskapsbaserad och jämställd vård och behandling utifrån SiS riktlinjer och individens behov.	Stödja och följa upp arbetet med institutionernas implementeringsplaner för akut- och behandlingsriktlinjer.	2016-12	
Arbetsätt: Ungdomsvården har förbättrade möjligheter att ge vård och behandling till ensamkommande barn och ungdomar.	Genomföra aktiviteter i myndighetens handlingsplan för ensamkommande barn och ungdomar i samverkan med HK.	2016-12	
Arbetsätt: Vi arbetar rättssäkert.	Följa upp vård i enskildhet.	2016-12	
Arbetsätt: Vi har ökat vår förmåga att hantera hot och våld.	Upprätta och genomföra handlingsplan för avskiljningar.	2016-12	Att vi inte kan hantera hot- och våldssituationer.
Medarbetare: Vi har en god och säker arbetsmiljö.*	Säkerställa det systematiska arbetsmiljöarbetet.	2016-12	
	Arrangera utbildning i arbetstid och schemaläggning.	2016-12	
Medarbetare: Vi rekryterar personal med rätt kompetens.	Öka deltagandet på rekryteringsmässor i samarbete med HK.	2016-12	Att vi inte lyckas rekrytera personal med rätt kompetens.
Medarbetare: Vi har en minskad sjukfrånvaro.	Skapa rutiner för rehabiliteringsutredningar och uppföljningar.	2016-12	
Resultat: Vi har effektiva processer och rutiner för uppföljning och redovisning.	Stödja institutionerna i att dokumentera enligt SiS riktlinjer i befintliga system.	2016-12	Bristande förmåga att redovisa vårdinsatser.

Resultatkontrakt

Verksamhetskontor ungdomsvård norr

VERKSAMHETSKONTORSCHEF: Lea Kinnunen

BESKRIVNING AV UPPDRAG

Planering och uppföljning av resultatkontrakt och budget för verksamhetsområdet. Verksamhetskontoret samordnar och stödjer institutionerna i frågor om vård och behandling, skola, juridik, ekonomi, hälso- och sjukvård samt i personalfrågor. Verksamhetskontoret ansvarar även för intern granskning och kontroll, med särskilt fokus på rättssäkerhet.

BUDGET (tkr)

	tkr
Intäkter av avgifter m.m.	46
Interna vårdintäkter	
Totala intäkter	46
Personalkostnader	8 882
Övriga driftskostnader	1 173
Totala kostnader	10 055
Investeringsram	370

AKTIVITETER FÖR ATT NÅ MÅL OCH REDUCERA VÄSENTLIGA RISKER

Verksamhetsmål	Aktivitet	Aktiviteten klar	Risk
Uppdrag: Verksamheten är utformad för hög flexibilitet med bibehållen kvalitet.	Följa upp institutionernas arbete med ökad genomströmning på akut- och behandlingsavdelningar.	2016-12	Att vi inte klarar att bereda plats omedelbart.
Arbetsätt: Vi erbjuder en likvärdig skola i enlighet med lagstiftningen.*	Stödja och följa upp arbete enligt lokalt upprättade handlingsplaner för ny skolorganisation samt genomföra åtgärder efter Skolinspektionens tillsyn.	2016-12	
Arbetsätt: Vi tillhandahåller kunskapsbaserad och jämställd vård och behandling utifrån SiS riktlinjer och individens behov.	Stödja och följa upp institutionernas implementering av riktlinjer samt anordna utbildningar och samverkanskonferenser i samverkan med HK.	2016-12	
	Upprätta en plan för utbildning. Stödja och följa upp dokumentation och journalföring i samverkan med HK.	2016-12	Bristande förmåga att redovisa vårdinsatser.
	Genomföra aktiviteter i myndighetens handlingsplan för jämställdhetsintegrering i samverkan med HK.	2016-12	
Arbetsätt: Ungdomsvården har förbättrade möjligheter att ge vård och behandling till ensamkommande barn och ungdomar.	Genomföra aktiviteter i myndighetens handlingsplan för ensamkommande barn och ungdomar i samverkan med HK.	2016-12	
Arbetsätt: Vi arbetar rättssäkert.	Implementera processbeskrivning för lex Sarah-utredningar.	2016-06	
	Anordna utbildning i synpunkter och klagomål.	2016-12	
Medarbetare: Vi har en god och säker arbetsmiljö.*	Systematiskt följa upp och analysera förekomsten av incidenter.	2016-12	
	Arrangera utbildning i arbetstid och schemaläggning.	2016-12	
Medarbetare: Vi rekryterar personal med rätt kompetens.	Samordna arbete med rekryteringsmässor i samverkan med HK.	2016-12	Att vi inte lyckas rekrytera personal med rätt kompetens.
Medarbetare: Vi har en minskad sjukfrånvaro.	Stödja institutionerna i att skapa rutiner för rehabiliteringsutredningar och uppföljningar.	2016-12	
Resultat: Vi har effektiva processer och rutiner för uppföljning och redovisning.	Upprätta, genomföra och följa upp aktiviteter för intern kommunikation med institutionerna.	2016-03	
Övrigt: Aktiviteter utöver verksamhetsmålen.	Utveckla processer och rutiner på VK för uppföljning och stöd av kärnverksamheten, t.ex. nyckeltal, skoluppföljning, redovisning av insatser.	2016-03	
	Stödja och följa upp institutionerna med särskilda uppdrag som finns angivna i Planeringsanvisningar.	2016-12	
	Utveckla samverkan mellan funktionerna på VK för kunskapsspridning och kvalitet.	2016-12	

Resultatkontrakt

SiS ungdomshem Bergsmansgården

INSTITUTIONSCHEF: Kenneth Augustsson

BESKRIVNING AV UPPDRAG

Icke skolpliktiga flickor med psykosocial problematik samt kriminalitet och missbruk. Institutionen arbetar bland annat enligt följande metod: MI.

PLANERADE PLATSER

Kst/Avdelning	Avdelningstyp	SiS-tjänst	Målgrupp	Platser	Vårddygn
20410 Ålängan	Låsbar	LVU Akut (låst)	Flickor	8	2 576
20411 Villan	Låsbar	LVU Beh (öppen)	Flickor	6	1 932
Totalt				14	4 508

BUDGET (tkr)

	LVU
Intäkter av avgifter m.m.	23 518
Interna vårdintäkter	
Totala intäkter	23 518
Personalkostnader	25 149
Övriga driftskostnader	2 998
Totala kostnader	28 147
Investeringsram	

AKTIVITETER FÖR ATT NÅ MÅL OCH REDUCERA VÄSENTLIGA RISKER

Verksamhetsmål	Aktivitet	Aktiviteten klar	Risk
Uppdrag: Verksamheten är utformad för hög flexibilitet med bibehållen kvalitet.	Ta fram en plan för utskrivning av akutplacerade ungdomar redan vid uppdragsmötet.	2016-02	
	Göra en plan för utskrivning senast vid första behandlingskonferens för behandlingsplacerad ungdom.	2016-02	
Arbetsätt: Vi erbjuder en likvärdig skola i enlighet med lagstiftningen.*	Upprätta, genomföra och följa upp handlingsplan för att genomföra organisationsförändringar i enlighet med SiS nya skolorganisation.	2016-06	
	Upprätta en plan och genomföra åtgärder utifrån Skolinspektionens tillsyn.	2016-09	
Arbetsätt: Vi tillhandahåller kunskapsbaserad och jämställd vård och behandling utifrån SiS riktlinjer och individens behov.	Implementera riktlinjerna för akut- och behandlingstjänster.	2016-12	
Medarbetare: Vi har en god och säker arbetsmiljö.*	Skapa rutiner för att säkerställa att manual för NPNL följs.	2016-01	
	Skapa rutiner för att sammanställa incidenter och regelbundet följa upp och analysera dessa i skyddskommittén för att hitta mönster.	2016-12	
	Upprätta lokal introduktionsmanual för nyanställd personal.	2016-04	
Medarbetare: Vi har en minskad sjukfrånvaro.	Minska övertid.	2016-03	
	Erbjuda medarbetare kontinuerlig handledning.	2016-02	Att vi inte kan sänka våra sjuktal.
	Se över schemastrukturen så den uppfyller kraven på kontinuitet, förutsägbarhet och trygghet samt erbjuder tillräcklig återhämtningstid.	2016-12	Att vi inte kan sänka våra sjuktal.
	Arbeta systematiskt med arbetsmiljöfrågor i samverkan mellan arbetsgivare, skyddsombud och medarbetare.	2016-04	Att vi inte kan sänka våra sjuktal.
Resultat: Vi har effektiva processer och rutiner för uppföljning och redovisning.	Arbeta systematiskt med sammanställning och analys av synpunkter, klagomål, beslut och rapporter.	2016-04	
	Arbeta systematiskt med nyckeltalen genom att kontinuerligt återkoppla resultaten till personalen.	2016-08	Bristande förmåga att redovisa vårdinsatser.
	Skapa lokal organisation och rutin för uppföljning av institutionens uppdrag.	2016-01	
	Genom lokal rutin upprätta och revidera samt säkerställa ungdomens delaktighet i individuell behandlingsplan.	2016-02	
	Upprätta en lokal organisation för dokumentation i skolsystemet Adela.	2016-03	
Övrig riskhantering:	Följa kompetenskraven vid nyanställning av personal.	2016-02	Att vi inte lyckas rekrytera personal med rätt kompetens.
	Etablera samarbete med närliggande utbildnings-samordnare.	2016-11	Att vi inte lyckas rekrytera personal med rätt kompetens.
	Dokumentera enligt SiS riktlinjer i befintliga system.	2016-06	Bristande förmåga att redovisa vårdinsatser.

Resultatkontrakt

SiS ungdomshem Bärby

INSTITUTIONSCHEF: Per Blomkvist

BESKRIVNING AV UPPDRAG

Icke skolpliktiga pojkar med psykosocial problematik samt kriminalitet och missbruk. Institutionen erbjuder behandling av unga sexualförövare. Institutionen har i uppdrag att bedriva vård för ungdomar med särskilda vårdbehov. Institutionen har platser avsedda för pojkar som dömts till sluten ungdomsvård. Institutionen arbetar bland annat enligt följande metoder: MI, ART, ÅP, 12-stegsbehandling, psykologsamtal/samtal med grundutbildad i psykoterapi (övergreppsspecifik behandling), Stopp och tänk.

PLANERADE PLATSER

Kst/Avdelning	Avdelningstyp	SiS-tjänst	Målgrupp	Platser	Vårddygn
21410 Höjden	Låsbar	LVU Utr (låst)	Pojkar	7	2 254
21411 Tunet	Låsbar	LVU Beh (låst)	Pojkar	7	2 254
21412 Garanten	Låsbar	LVU Beh (låst)	Pojkar	1	322
21413 Bågen	Öppen	LVU Beh (öppen)	Pojkar	1	322
21414 Sirius Primär	Låsbar	LVU Beh (låst)	Pojkar	6	1 932
21415 Sirius intag & motivation	Låsbar	LVU Akut (låst)	Pojkar	10	3 220
21416 Sirius eftervård	Eftervård	LVU E-vård	Pojkar		963
21417 Klockbacka	Låsbar	LVU Akut*	Pojkar	6	1 932
21418 Vilan	Låsbar	LVU Akut (låst)	Pojkar	8	2 576
41410 Höjden	Sluten avd	LSU-vård	Pojkar	1	322
41412 Garanten, LSU	Sluten avd	LSU-vård	Pojkar	6	1 932
41413 Bågen LSU	Öppen	LSU-vård	Pojkar	2	644
41417 Klockbacka	Sluten avd	LSU-vård*	Pojkar	1	322
Totalt				56	18 995

* Särskilda resurser

BUDGET (tkr)

	LVU	LSU	Eftervård
Intäkter av avgifter m.m.	83 969	40	3 371
Interna vårdintäkter		16 969	
Totala intäkter	83 969	17 009	3 371
Personalkostnader	89 695	17 468	2 320
Övriga driftskostnader	6 297	3 326	1 051
Totala kostnader	95 992	20 794	3 371
Investeringsram	500		

AKTIVITETER FÖR ATT NÅ MÅL OCH REDUCERA VÄSENTLIGA RISKER

Verksamhetsmål	Aktivitet	Aktiviteten klar	Risk
Uppdrag: Verksamheten är utformad för hög flexibilitet med bibehållen kvalitet.	Ta fram en plan för utskrivning av akutplacerade ungdomar redan vid uppdragsmötet.	2016-04	
	Göra en plan för utskrivning senast vid första behandlingskonferens för behandlingsplacerad ungdom.	2016-04	
Arbetsätt: Vi erbjuder en likvärdig skola i enlighet med lagstiftningen.*	Upprätta, genomföra och följa upp handlingsplan för att genomföra organisationsförändringar i enlighet med SiS nya skolorganisation.	2016-06	
	Upprätta en plan och genomföra åtgärder utifrån Skolinspektionens tillsyn.	2016-04	
Arbetsätt: Vi tillhandahåller kunskapsbaserad och jämställd vård och behandling utifrån SiS riktlinjer och individens behov.	Implementera riktlinjerna för akut- och behandlingstjänster.	2016-12	
Medarbetare: Vi har en god och säker arbetsmiljö.*	Skapa rutiner för att säkerställa att manual för NPNL följs.	2016-04	
	Skapa rutiner för att sammanställa incidenter och regelbundet följa upp och analysera dessa i skyddskommittén för att hitta mönster.	2016-04	
	Upprätta lokal introduktionsmanual för nyanställd personal.	2016-04	
Medarbetare: Vi rekryterar personal med rätt kompetens.	Följa kompetenskraven vid nyanställning av personal.	2016-12	Att vi inte lyckas rekrytera personal med rätt kompetens.
	Marknadsföra institutionen som arbetsgivare på prioriterade yrkesmässor och i utbildnings-sammanhang.	2016-08	Att vi inte lyckas rekrytera personal med rätt kompetens.
Medarbetare: Vi har en minskad sjukfrånvaro.	Minska övertid.	2016-04	
	Erbjuda medarbetare kontinuerlig handledning.	2016-08	
	Ta fram en plan för och starta upp en vikariepool i Funbo.	2016-04	
	Ta fram en gemensam plan för hur vi ska fortsätta att utveckla Netvik och samordna rekryteringen av vikarier.	2016-04	
Övrigt: Aktiviteter utöver verksamhetsmålen.	Implementera MI enligt plan.	2016-12	
	Förbereda personalen för flytten av Sirius. BIC 2 besöker Siriushusets APT fyra gånger och informerar om hur byggplanerna och flytten fortskrider.	2016-12	
	Anordna fyra halvdagar då personalen presenterar den egna verksamheten för alla sina kollegor.	2016-12	
Övrig riskhantering.	Arbeta systematiskt med sammanställning och analys av synpunkter, klagomål, beslut och rapporter.		Bristande förmåga att redovisa vårdinsatser.

Resultatkontrakt

SiS ungdomshem Eknäs

INSTITUTIONSCHEF: Zdravko Miholic

BESKRIVNING AV UPPDRAG

Icke skolpliktiga pojkar med psykosocial problematik samt kriminalitet och missbruk. Institutionen arbetar bland annat enligt följande metoder: ART, MI, ÅP.

PLANERADE PLATSER

Kst/Avdelning	Avdelningstyp	SiS-tjänst	Målgrupp	Platser	Vårddyg
21110 Ängsgård	Låsbar	LVU Beh (låst)	Pojkar	6	1 932
21111 Äppelgård	Låsbar	LVU Akut (låst)	Pojkar	8	2 576
21112 Södra Mistelgård	Låsbar	LVU Akut (låst)	Pojkar	2	644
		LVU Utr (låst)	Pojkar	4	1 288
21113 Norra Mistelgård	Låsbar	LVU Akut (låst)	Pojkar	6	1 932
Totalt				26	8 372

BUDGET (tkr)

	LVU
Intäkter av avgifter m.m.	48 129
Interna vårdintäkter	
Totala intäkter	48 129
Personalkostnader	49 199
Övriga driftskostnader	5 627
Totala kostnader	54 826
Investeringsram	225

AKTIVITETER FÖR ATT NÅ MÅL OCH REDUCERA VÄSENTLIGA RISKER

Verksamhetsmål	Aktivitet	Aktiviteten klar	Risk
Uppdrag: Verksamheten är utformad för hög flexibilitet med bibehållen kvalitet.	Ta fram en plan för utskrivning av akutplacerade ungdomar redan vid uppdragsmötet.	2016-03	
	Göra en plan för utskrivning senast vid första behandlingskonferens för behandlingsplacerad ungdom.	2016-03	
Arbetsätt: Vi erbjuder en likvärdig skola i enlighet med lagstiftningen.*	Upprätta, genomföra och följa upp handlingsplan för att genomföra organisationsförändringar i enlighet med SiS nya skolorganisation.	2016-12	
	Upprätta en plan och genomföra åtgärder utifrån Skolinspektionens tillsyn.		
Arbetsätt: Vi tillhandahåller kunskapsbaserad och jämställd vård och behandling utifrån SiS riktlinjer och individens behov.	Implementera riktlinjerna för akut- och behandlingstjänster.	2016-12	
Arbetsätt: Vi arbetar rättssäkert.	Genomföra två kollegiegranskningar/år med beslutsfattarna.	2016-01	
	All klientnära och beslutsfattande personal ska gå webbutbildningarna i särskilda befogenheter.	2016-12	
Arbetsätt: Vi har ökat vår förmåga att hantera hot och våld.	Genomföra möten med psykiatrin för att förbättra samverkan.	2016-12	
Medarbetare: Vi har en god och säker arbetsmiljö.*	Skapa rutiner för att sammanställa incidenter och regelbundet följa upp och analysera dessa i skyddskommittén för att hitta mönster.	2016-03	
Medarbetare: Vi har en god och säker arbetsmiljö.*	Identifiera och åtgärda riskfaktorer i fysisk miljö.	2016-12	
Medarbetare: Vi rekryterar personal med rätt kompetens.	Följa kompetenskraven vid nyanställning av personal.	2016-12	
	Etablera samarbete med närliggande utbildningssamordnare.	2016-06	Att vi inte lyckas rekrytera personal med rätt kompetens.
Medarbetare: Vi har en minskad sjukfrånvaro.	Arbeta systematiskt med arbetsmiljöfrågor i samverkan mellan arbetsgivare, skyddsombud och medarbetare.	2016-12	
Resultat: Vi har effektiva processer och rutiner för uppföljning och redovisning.	Arbeta systematiskt med sammanställning och analys av synpunkter, klagomål, beslut och rapporter.	2016-12	
	Arbeta systematiskt med nyckeltalen genom att kontinuerligt återkoppla resultaten till personalen.	2016-03	
	Genom lokal rutin upprätta och revidera samt säkerställa ungdomens delaktighet i individuell behandlingsplan.	2016-03	
	Säkerställa att slutanteckning återkopplas till personal och socialtjänst.	2016-12	
Resultat: Vi har effektiva processer och rutiner för uppföljning och redovisning.	Dokumentera enligt SiS riktlinjer i befintliga system.	2016-12	

Resultatkontrakt

SiS ungdomshem Folåsa

INSTITUTIONSCHEF: Peter Håkansson

BESKRIVNING AV UPPDRAG

Icke skolpliktiga pojkar med psykosocial problematik samt kriminalitet och missbruk. Institutionen arbetar bland annat enligt följande metoder: ART, MI, psykologsamtal/samtal med grundutbildad i psykoterapi.

PLANERADE PLATSER

Kst/Avdelning	Avdelningstyp	SiS-tjänst	Målgrupp	Platser	Vårddyg
20910 Röda stugan	Låsbar	LVU Akut (låst)	Pojkar	4	1 288
		LVU Utr (låst)	Pojkar	4	1 288
20920 Allén	Låsbar	LVU Beh (låst)	Pojkar	8	2 576
20925 Villan	Låsbar	LVU Beh (låst)	Pojkar	8	2 576
Totalt				24	7 728

BUDGET (tkr)

	LVU
Intäkter av avgifter m.m.	42 940
Interna vårdintäkter	
Totala intäkter	42 940
Personalkostnader	43 912
Övriga driftskostnader	5 392
Totala kostnader	49 304
Investeringsram	600

AKTIVITETER FÖR ATT NÅ MÅL OCH REDUCERA VÄSENTLIGA RISKER

Verksamhetsmål	Aktivitet	Aktiviteten klar	Reducerar nedanstående risk
Uppdrag: Verksamheten är utformad för hög flexibilitet med bibehållen kvalitet.	Göra en plan för utskrivning senast vid första behandlingskonferens för behandlingsplacerad ungdom.	2016-04	
Arbetssätt: Vi erbjuder en likvärdig skola i enlighet med lagstiftningen.*	Upprätta, genomföra och följa upp handlingsplan för att genomföra organisationsförändringar i enlighet med SiS nya skolorganisation.	2016-06	
	Upprätta en plan och genomföra åtgärder utifrån Skolinspektionens tillsyn.	2016-12	
Arbetssätt: Vi tillhandahåller kunskapsbaserad och jämställd vård och behandling utifrån SiS riktlinjer och individens behov.	Implementera riktlinjerna för akut- och behandlingstjänster.	2016-12	
Arbetssätt: Vi arbetar rättssäkert.	Genomföra två kollegiegranskningar/år med beslutsfattarna.	2016-12	
Arbetssätt: Vi har ökat vår förmåga att hantera hot och våld.	Skapa rutin för riskbedömningar och överlämning till/från avdelning/annan institution.	2016-04	Att vi inte kan hantera hot- och våldssituationer.
	Genomföra möten med psykiatrin för att förbättra samverkan.	2016-06	
	Identifiera och åtgärda riskfaktorer i fysisk miljö.	2016-12	Att vi inte kan hantera hot- och våldssituationer.
Medarbetare: Vi har en god och säker arbetsmiljö.*	Skapa rutiner för att sammanställa incidenter och regelbundet följa upp och analysera dessa i skyddskommittén för att hitta mönster.	2016-04	
Medarbetare: Vi har en minskad sjukfrånvaro.	Förbättra chefernas rehabiliteringskompetens i samarbete med företagshälsovården.	2016-06	Att vi inte kan sänka våra sjuktal.
	Kartlägga medarbetarnas syn på friskfaktorer.	2016-06	Att vi inte kan sänka våra sjuktal.
Resultat: Vi har effektiva processer och rutiner för uppföljning och redovisning.	Arbeta systematiskt med sammanställning och analys av synpunkter, klagomål, beslut och rapporter.	2016-12	
	Upprätta lokal plan för uppföljning av avdelningarnas implementeringsplan.	2016-04	
	Arbeta systematiskt med nyckeltalen genom att kontinuerligt återkoppla resultaten till personalen.	2016-12	
Övrig riskhantering.	Genomföra möten med psykiatrin för att förbättra samverkan.	2016-06	Att vi inte kan hantera hot- och våldssituationer.

Resultatkontrakt

SiS ungdomshem Johannisberg

INSTITUTIONSCHEF: Tomas Fjellvind

BESKRIVNING AV UPPDRAG

Skolpliktiga flickor och pojkar med psykosocial problematik samt kriminalitet och missbruk. Icke skolpliktiga pojkar med psykosocial problematik samt kriminalitet och missbruk. Institutionen har i uppdrag att ta emot utvisningsdömda pojkar. Institutionen arbetar bland annat enligt följande metoder: ART, MI, ÅP, ACT, HAP, Stopp och tänk.

PLANERADE PLATSER

Kst/Avdelning	Avdelningstyp	SiS-tjänst	Målgrupp	Antal platser	Vårddygn
20110 Akut	Låsbar	LVU Akut (låst)	Pojkar	3	966
		LVU Utr (låst)	Pojkar	4	1 288
20111 Behandling	Låsbar	LVU Beh (låst)	Pojkar	4	1 288
20112 Utredning	Låsbar	LVU Utr (låst)	Pojkar	1	322
20113 Avdelning 1 (Sävast)	Låsbar	LVU Akut (låst)	Pojkar	4	1 288
		LVU Utr (låst)	Pojkar	2	644
20114 Avdelning 2 (Sävast)	Låsbar	LVU Akut (låst)	Flickor	4	1 288
		LVU Utr (låst)	Flickor	2	644
40111 LSU Behandling	Sluten avd	LSU-vård	Pojkar	3	966
40112 LSU Mottagning/Utredning	Sluten avd	LSU-vård	Pojkar	3	966
Totalt				30	9 660

BUDGET (tkr)

	LVU	LSU
Intäkter av avgifter m.m.	44 809	28
Interna vårdintäkter		10 916
Totala intäkter	44 809	10 944
Personalkostnader	46 870	10 910
Övriga driftskostnader	6 281	1 475
Totala kostnader	53 151	12 385
Investeringsram	300	

AKTIVITETER FÖR ATT NÅ MÅL OCH REDUCERA VÄSENTLIGA RISKER

Verksamhetsmål	Aktivitet	Aktiviteten klar	Risk
Uppdrag: Institutionernas utformning och kompetens svarar mot uppdraget.	Organisera inordnandet av verksamheten vid före detta SiS ungdomshem Sävastgården.	2016-12	
Uppdrag: Verksamheten är utformad för hög flexibilitet med bibehållen kvalitet.	Ta fram en plan för utskrivning av akutplacerade ungdomar redan vid uppdragsmötet.	2016-05	
	Göra en plan för utskrivning senast vid första behandlingskonferens för behandlingsplacerad ungdom.	2016-05	
Arbetsätt: Vi erbjuder en likvärdig skola i enlighet med lagstiftningen.*	Upprätta, genomföra och följa upp handlingsplan för att genomföra organisationsförändringar i enlighet med SiS nya skolorganisation.	2016-05	
	Upprätta en plan och genomföra åtgärder utifrån Skolinspektionens tillsyn.	2016-05	
	Skapa samverkan mellan avdelningspersonal och pedagoger inom den dagliga skolverksamheten.	2016-03	
Arbetsätt: Vi tillhandahåller kunskapsbaserad och jämställd vård och behandling utifrån SiS riktlinjer och individens behov.	Implementera riktlinjerna för akut- och behandlingstjänster.	2016-07	
Medarbetare: Vi har en god och säker arbetsmiljö.*	Skapa rutiner för att säkerställa att manual för NPNL följs.	2016-04	
	Skapa rutiner för att sammanställa incidenter och regelbundet följa upp och analysera dessa i skyddskommittén för att hitta mönster.	2016-04	
	Upprätta lokal introduktionsmanual för nyanställd personal.	2016-04	
Medarbetare: Vi rekryterar personal med rätt kompetens.	Marknadsföra institutionen som arbetsgivare på prioriterade yrkesmässor och i utbildnings-sammanhang.	2016-12	Att vi inte lyckas rekrytera personal med rätt kompetens.
Medarbetare: Vi har en minskad sjukfrånvaro.	Förbättra chefernas rehabiliteringskompetens i samarbete med företagshälsovården.	2016-03	Att vi inte kan sänka våra sjuktal.
Övrigt: Aktiviteter utöver verksamhetsmålen.	Skapa en rättssäker gemensam organisation för JB/ Sävast med ändamålsenlig styrning.	2016-06	

Resultatkontrakt

SiS ungdomshem Klarälvsgården

TF INSTITUTIONSCHEF: Per Blomkvist t.o.m. 31 januari. Leif Nilsson fr.o.m. 1 februari.

BESKRIVNING AV UPPDRAG

Icke skolpliktiga pojkar med psykosocial problematik samt kriminalitet och missbruk. Institutionen har i uppdrag att ta emot pojkar med utökat behov av psykiatriska insatser. Institutionen arbetar bland annat enligt följande metoder: ART, MI, Stopp och tänk, psykologsamtal/samtal med grundutbildad i psykoterapi.

PLANERADE PLATSER

Kst/Avdelning	Avdelningstyp	SiS-tjänst	Målgrupp	Platser	Vårddygn
24310 Visten	Låsbar	LVU Beh (låst)	Pojkar	7	2 254
24311 Örten	Låsbar	LVU Beh (låst)	Pojkar	9	2 898
24320 Utsluss	Öppen	LVU Beh (öppen)	Pojkar	4	1 288
Totalt				20	6 440

BUDGET (tkr)

	LVU
Intäkter av avgifter m.m.	33 881
Interna vårdintäkter	
Totala intäkter	33 881
Personalkostnader	34 894
Övriga driftskostnader	5 687
Totala kostnader	40 581
Investeringsram	120

AKTIVITETER FÖR ATT NÅ MÅL OCH REDUCERA VÄSENTLIGA RISKER

Verksamhetsmål	Aktivitet	Aktiviteten klar	Reducerar nedanstående risk
Arbetsätt: Vi erbjuder en likvärdig skola i enlighet med lagstiftningen.*	Upprätta, genomföra och följa upp handlingsplan för att genomföra organisationsförändringar i enlighet med SIS nya skolorganisation.	2016-12	
	Upprätta en plan och genomföra åtgärder utifrån Skolinspektionens tillsyn.	2016-06	
Uppdrag: Verksamheten är utformad för hög flexibilitet med bibehållen kvalitet.	Göra en plan för utskrivning senast vid första behandlingskonferens för behandlingsplacerad ungdom.	2016-02	
Medarbetare: Vi har en god och säker arbetsmiljö.*	Skapa rutiner för att säkerställa att manual för NPPL följs.	2016-06	
	Skapa rutiner för att sammanställa incidenter och regelbundet följa upp och analysera dessa i skyddskommittén för att hitta mönster.	2016-12	
Arbetsätt: Vi tillhandahåller kunskapsbaserad och jämställd vård och behandling utifrån SiS riktlinjer och individens behov.	Implementera riktlinjerna för akut- och behandlingstjänster.	2016-12	
Medarbetare: Vi har en minskad sjukfrånvaro.	Förbättra chefernas rehabiliteringskompetens i samarbete med företagshälsovården.	2016-06	
	Skapa rutiner för rehabiliteringsutredningar och uppföljningar.	2016-06	
Övrigt: Aktiviteter utöver verksamhetsmålen.	Utreda möjligheten att införa PRISM under 2016.	2016-12	
	Utbilda personalen i lågaffektivt bemötande.	2016-12	
	Utveckla samarbetet med BUP och psykiatri i Karlstad för att hitta bra samarbetsformer.	2016-12	
Övrig riskhantering	Etablera samarbete med närliggande utbildnings-samordnare.	2016-06	Att vi inte lyckas rekrytera personal med rätt kompetens.
	Dokumentera enligt SiS riktlinjer i befintliga system.	2016-06	Bristande förmåga att redovisa vårdinsatser.
	Upprätta en lokal organisation för dokumentation i skolsystemet Adela.	2016-02	Bristande förmåga att redovisa vårdinsatser.
	Arbeta systematiskt med sammanställning och analys av synpunkter, klagomål, beslut och rapporter.	2016-06	Bristande förmåga att redovisa vårdinsatser.

Resultatkontrakt

SiS ungdomshem Lövsta

INSTITUTIONSCHEF: Annica Pettersson

BESKRIVNING AV UPPDRAG

Skolpliktiga flickor och pojkar med psykosocial problematik samt kriminalitet och missbruk. Institutionen arbetar bland annat enligt följande metoder: ART, MI, psykologsamtal/samtal med grundutbildad i psykoterapi.

PLANERADE PLATSER

Kst/Avdelning	Avdelningstyp	SiS-tjänst	Målgrupp	Platser	Vårddygn
21510 Klippan	Låsbar	LVU Beh (låst)	Pojkar	9	2 898
21511 Tallhöjden	Låsbar	LVU Akut (låst)	Flickor	2	644
		LVU Utr (låst)	Flickor	5	1 610
21512 Eka	Låsbar	LVU Beh (låst)	Flickor	6	1 932
21513 Nygården	Öppen	LVU Beh (öppen)	Pojkar	3	966
21515 Älvan	Låsbar	LVU Akut (låst)	Pojkar	4	1 288
		LVU Utr (låst)	Pojkar	3	966
21522 Solstugan	Öppen	LVU Beh (öppen)	Flickor	4	1 288
Totalt				36	11 592

BUDGET (tkr)

	LVU
Intäkter av avgifter m.m.	62 765
Interna vårdintäkter	
Totala intäkter	62 765
Personalkostnader	66 260
Övriga driftskostnader	7 903
Totala kostnader	74 163
Investeringsram	550

AKTIVITETER FÖR ATT NÅ MÅL OCH REDUCERA VÄSENTLIGA RISKER

Verksamhetsmål	Aktivitet	Aktiviteten klar	Risk
Uppdrag: Verksamheten är utformad för hög flexibilitet med bibehållen kvalitet.	Ta fram en plan för utskrivning av akutplacerade ungdomar redan vid uppdragsmötet.	2016-03	
	Göra en plan för utskrivning senast vid första behandlingskonferens för behandlingsplacerad ungdom.	2016-03	
Arbetsätt: Vi erbjuder en likvärdig skola i enlighet med lagstiftningen.*	Upprätta, genomföra och följa upp handlingsplan för att genomföra organisationsförändringar i enlighet med SiS nya skolorganisation.	2016-12	
	Upprätta en plan och genomföra åtgärder utifrån Skolinspektionens tillsyn.	2016-12	
Arbetsätt: Vi tillhandahåller kunskapsbaserad och jämställd vård och behandling utifrån SiS riktlinjer och individens behov.	Implementera riktlinjerna för akut- och behandlingstjänster.	2016-12	
Arbetsätt: Vi har ökat vår förmåga att hantera hot och våld.	Öka flexibiliteten i matchning av personal utifrån t.ex. psykiatri- eller kulturkompetens.	2016-06	
	Öka kompetensen angående lågaffektivt bemötande.	2016-12	
	Identifiera och åtgärda riskfaktorer i fysisk miljö.	2016-12	
Medarbetare: Vi har en god och säker arbetsmiljö.*	Skapa rutiner för att sammanställa incidenter och regelbundet följa upp och analysera dessa i skyddskommittén för att hitta mönster.	2016-06	
Medarbetare: Vi rekryterar personal med rätt kompetens.	Följa kompetenskraven vid nyanställning av personal.	2016-12	Att vi inte lyckas rekrytera personal med rätt kompetens.
Medarbetare: Vi har en minskad sjukfrånvaro.	Arbeta systematiskt med arbetsmiljöfrågor i samverkan mellan arbetsgivare, skyddsombud och medarbetare.	2016-09	
Resultat: Vi har effektiva processer och rutiner för uppföljning och redovisning.	Säkerställa att slutanteckning återkopplas till SiS personal och socialtjänst.	2016-06	
	Dokumentera enligt SiS riktlinjer i befintliga system.	2016-04	
Övrig riskhantering	Marknadsföra institutionen som arbetsgivare på prioriterade yrkesmässor och i utbildnings-sammanhang.	2016-12	Att vi inte lyckas rekrytera personal med rätt kompetens.
	Etablera samarbete med närliggande utbildningssamordnare.	2016-12	Att vi inte lyckas rekrytera personal med rätt kompetens.

Resultatkontrakt

SiS ungdomshem Rebecka

INSTITUTIONSCHEF: Birgitta Dahlberg

BESKRIVNING AV UPPDRAG

Icke skolpliktiga flickor med psykosocial problematik samt kriminalitet och missbruk. Institutionen arbetar bland annat enligt följande metoder: DBT, 12-stepsbehandling, MI, ÅP.

PLANERADE PLATSER

Kst/Avdelning	Avdelningstyp	SiS-tjänst	Målgrupp	Platser	Vårddyg
24610 Saga	Låsbar	LVU Beh (låst)	Flickor	7	2 254
24613 Freja	Låsbar	LVU Akut*	Flickor	6	1 932
24615 Högantorp	Låsbar	LVU Akut (låst)	Flickor	5	1 610
		LVU Utr (låst)	Flickor	2	644
24616 Motivationsavdelning	Öppen	LVU Beh (öppen)	Flickor	5	1 610
Totalt				25	8 050

* Särskilda resurser

BUDGET (tkr)

	LVU
Intäkter av avgifter m.m.	43 438
Interna vårdintäkter	
Totala intäkter	43 438
Personalkostnader	49 480
Övriga driftskostnader	4 869
Totala kostnader	54 349
Investeringsram	600

AKTIVITETER FÖR ATT NÅ MÅL OCH REDUCERA VÄSENTLIGA RISKER

Verksamhetsmål	Aktivitet	Aktiviteten klar	Risk
Arbetsätt: Vi erbjuder en likvärdig skola i enlighet med lagstiftningen.	Upprätta, genomföra och följa upp handlingsplan för att säkerställa organisationsförändringar i enlighet med SiS nya skolorganisation.	2016-09	
	Upprätta en plan och genomföra åtgärder utifrån Skolinspektionens tillsyn.	2016-12	
Arbetsätt: Vi tillhandahåller kunskapsbaserad och jämställd vård och behandling utifrån SiS riktlinjer och individens behov.	Implementera riktlinjerna för akut- och behandlingstjänster.	2016-04	
Arbetsätt: Vi har ökat vår förmåga att hantera hot och våld.	Skapa rutin för riskbedömningar och överlämning till/från avdelning/annan institution.	2016-04	
	Öka personalens psykiatrikompetens och kulturkompetens.	2016-09	
Medarbetare: Vi har en god och säker arbetsmiljö.	Identifiera och åtgärda riskfaktorer i fysisk miljö.	2016-04	
	Skapa rutiner för att sammanställa incidenter och regelbundet följa upp och analysera dessa i skyddskommittén för att hitta mönster.	2016-01	
Medarbetare: Vi rekryterar personal med rätt kompetens.	Följa kompetenskraven vid nyanställning av personal.	2016-01	Att vi inte lyckas rekrytera personal med rätt kompetens.
	Marknadsföra institutionen som arbetsgivare på prioriterade yrkesmässor och i utbildningssammanhang.	2016-10	
	Etablera samarbete med närliggande utbildningssamordnare.	2016-09	
Medarbetare: Vi har en minskad sjukfrånvaro.	Förbättra chefernas rehabiliteringskompetens i samarbete med företagshälsovården.	2016-06	
	Minska övertid.	2016-12	
Resultat: Vi har effektiva processer och rutiner för uppföljning och redovisning.	Dokumentera enligt SiS riktlinjer i befintliga system.	2016-05	
	Säkerställa att slutanteckning återkopplas till SiS personal och socialtjänst.	2016-03	
Övrigt: Aktiviteter utöver verksamhetsmålen.	Implementera ACT.	2016-12	
	Delta i valideringsprojektet med utvalda medarbetare som uppfyller kriterierna.	2016-12	
	Utbilda behandlingspersonalen och beredskapsgruppen i självmordsprevention.	2016-09	
	Implementera resultaten från projektet Hälsa genom att ha hälsoinspiratörer på varje avdelning och en sammankallande funktion för uppföljning 6 gånger/år.	2016-12	
	Utbilda kontaktpersoner i hur de kan använda ADHD-boken för psykoedukativa insatser.	2016-10	
Övrigt: Aktiviteter utöver verksamhetsmålen.	Utbilda personalen och ungdomar om barnkonventionen.	2016-12	
Övrig riskhantering	Ta fram en plan för utskrivning av akutplacerade ungdomar redan vid uppdragsmötet.	2016-02	Att vi inte klarar att bereda plats omedelbart.

Resultatkontrakt

SiS ungdomshem Sundbo

INSTITUTIONSCHEF: Arne Andersson

BESKRIVNING AV UPPDRAG

Icke skolpliktiga pojkar med psykosocial problematik samt kriminalitet och missbruk. Institutionen har i uppdrag att bedriva vård för ungdomar med särskilda vårdbehov. Institutionen har platser avsedda för pojkar som dömts till sluten ungdomsvård. Institutionen arbetar bland annat enligt följande metoder: ART, DBT, MI, 12-stegsbehandling, ÅP, Stopp och tänk, ACT, psykologsamtal/samtal med grundutbildad i psykoterapi.

PLANERADE PLATSER

Kst/Avdelning	Avdelningstyp	SiS-tjänst	Målgrupp	Platser	Vårddygn
20610 Aspen LVU	Låsbar	LVU Akut (låst)*	Pojkar	9	2 898
20611 Sjögården	Låsbar	LVU Utr (låst)	Pojkar	4	1 288
20612 Nygård	Öppen/Låsbar	LVU Beh (låst)	Pojkar	5	1 610
		LVU Beh (öppen)	Pojkar	3	966
20613 Räddningstjänsten	Öppen	LVU Beh (öppen utsluss)	Pojkar	2	644
20615 Persbo	Låsbar	LVU Beh (låst)	Pojkar	1	322
40610 Aspen, LSU	Sluten avd	LSU-vård*	Pojkar	1	322
40611 Sjögården, LSU	Sluten avd	LSU-vård	Pojkar	1	322
40613 Räddningstjänsten	Öppen	LSU-vård	Pojkar	3	966
40614 Wengen, LSU	Sluten avd	LSU-vård	Pojkar	6	1 932
40615 Persbo, LSU	Sluten avd	LSU-vård	Pojkar	6	1 932
Totalt				41	13 202

* Särskilda resurser

BUDGET (tkr)

	LVU	LSU
Intäkter av avgifter m.m.	42 065	219
Interna vårdintäkter		28 787
Totala intäkter	42 065	29 006
Personalkostnader	48 396	31 529
Övriga driftskostnader	4 835	4 266
Totala kostnader	53 231	35 795
Investeringsram	700	

AKTIVITETER FÖR ATT NÅ MÅL OCH REDUCERA VÄSENTLIGA RISKER

Verksamhetsmål	Aktivitet	Aktiviteten klar	Risk
Uppdrag: Verksamheten är utformad för hög flexibilitet med bibehållen kvalitet.	Ta fram en plan för utskrivning av akutplacerade ungdomar redan vid uppdragsmötet.	2016-12	Att vi inte klarar att bereda plats omedelbart.
Arbetsätt: Vi erbjuder en likvärdig skola i enlighet med lagstiftningen.*	Upprätta, genomföra och följa upp handlingsplan för att säkerställa organisationsförändringar i enlighet med SiS nya skolorganisation.	2016-12	
	Upprätta en plan och genomföra åtgärder utifrån Skolinspektionens tillsyn.	2016-12	
Arbetsätt: Vi tillhandahåller kunskapsbaserad och jämställd vård och behandling utifrån SiS riktlinjer och individens behov.	Implementera riktlinjerna för akut- och behandlingstjänster.	2016-12	
Medarbetare: Vi har en god och säker arbetsmiljö.*	Utbilda medarbetare som ska hålla i introduktionsutbildning för all nyanställd personal.	2016-03	
	Skapa rutiner för att sammanställa incidenter och regelbundet följa upp och analysera dessa i skyddskommittén för att hitta mönster.	2016-01	
Medarbetare: Vi rekryterar personal med rätt kompetens.	Följa kompetenskraven vid nyanställning av personal.	2016-03	Att vi inte lyckas rekrytera personal med rätt kompetens.
Medarbetare: Vi har en minskad sjukfrånvaro.	Förbättra chefernas rehabiliteringskompetens i samarbete med företagshälsovården.	2016-12	
Resultat: Vi har effektiva processer och rutiner för uppföljning och redovisning.	Arbeta systematiskt med nyckeltalen genom att kontinuerligt återkoppla resultaten till personalen.	2016-03	
	Säkerställa att slutanteckning återkopplas till SiS personal och socialtjänst.	2016-03	

Resultatkontrakt

SiS ungdomshem Tysslinge

INSTITUTIONSCHEF: Monica Gustafsson

BESKRIVNING AV UPPDRAG

Icke skolpliktiga pojkar med psykosocial problematik samt kriminalitet och missbruk. Institutionen arbetar bland annat enligt följande metoder: MI, ÅP, ACT, psykologsamtal/samtal med grundutbildad i psykoterapi.

PLANERADE PLATSER

Kst/Avdelning	Avdelningstyp	SiS-tjänst	Målgrupp	Platser	Vårddygn
20710 Castor	Låsbar	LVU Akut (låst)	Pojkar	7	2 254
20711 Pollux	Låsbar	LVU Akut (låst)	Pojkar	7	2 254
20712 Taurus	Låsbar	LVU Akut (låst)	Pojkar	7	2 254
20713 Leo	Låsbar	LVU Akut (låst)	Pojkar	6	1 932
Totalt				27	8 694

BUDGET (tkr)

	LVU
Intäkter av avgifter m.m.	50 425
Interna vårdintäkter	
Totala intäkter	50 425
Personalkostnader	47 636
Övriga driftskostnader	6 802
Totala kostnader	54 438
Investeringsram	650

AKTIVITETER FÖR ATT NÅ MÅL OCH REDUCERA VÄSENTLIGA RISKER

Verksamhetsmål	Aktivitet	Aktiviteten klar	Risk
Uppdrag: Verksamheten är utformad för hög flexibilitet med bibehållen kvalitet.	Ta fram en plan för utskrivning av akutplacerade ungdomar redan vid uppdragsmötet.	2016-03	
Arbetsätt: Vi erbjuder en likvärdig skola i enlighet med lagstiftningen.*	Upprätta, genomföra och följa upp handlingsplan för att säkerställa organisationsförändringar i enlighet med SiS nya skolorganisation.	2016-08	
	Upprätta en plan och genomföra åtgärder utifrån Skolinspektionens tillsyn.	2016-08	
Arbetsätt: Vi tillhandahåller kunskapsbaserad och jämställd vård och behandling utifrån SiS riktlinjer och individens behov.	Implementera riktlinjerna för akut-och behandlingstjänster.	2016-03	
Medarbetare: Vi har en god och säker arbetsmiljö.*	Skapa rutiner för att säkerställa att manual för NPPL följs.	2016-03	
	Skapa rutiner för att sammanställa incidenter och regelbundet följa upp och analysera dessa i skyddskommittén för att hitta mönster.	2016-12	
Medarbetare: Vi har en minskad sjukfrånvaro.	Förbättra chefernas rehabiliteringskompetens i samarbete med företagshälsovården.	2016-08	
	Kartlägga medarbetarnas syn på friskfaktorer.	2016-06	
Övrigt: Aktiviteter utöver verksamhetsmålen.	Upprätta system för kvalitet, där riktlinjer samlas på institutionens sida på intranätet för att sedan kunna följas upp samlat. Där kopplingar finns ska uppföljning ske utifrån flera områden, exempelvis kvalitet och arbetsmiljö.	2016-12	
Övrig riskhantering	Följa kompetenskraven vid nyanställning av personal.	2016-02	Att vi inte lyckas rekrytera personal med rätt kompetens.
	Marknadsföra institutionen som arbetsgivare på prioriterade yrkesmässor och i utbildningssammanhang.	2016-03	Att vi inte lyckas rekrytera personal med rätt kompetens.
	Etablera samarbete med närliggande utbildningssamordnare.	2016-08	Att vi inte lyckas rekrytera personal med rätt kompetens.

Resultatkontrakt

SiS ungdomshem Vemyra

INSTITUTIONSCHEF: Magnus Grohp

BESKRIVNING AV UPPDRAG

Icke skolpliktiga flickor med psykosocial problematik samt kriminalitet och missbruk. Institutionen har i uppdrag att bedriva vård för ungdomar med särskilda vårdbehov. Institutionen arbetar bland annat enligt följande metoder: MI, Stopp och tänk, psykologsamtal/samtal med grundutbildad i psykoterapi.

PLANERADE PLATSER

Kst/Avdelning	Avdelningstyp	SiS-tjänst	Målgrupp	Platser	Vårddygn
20310 Utsikten	Låsbar	LVU Beh (låst)	Flickor	7	2 254
20311 Hagegården	Låsbar	LVU Akut (låst)	Flickor	5	1 610
		LVU Utr (låst)	Flickor	1	322
20312 Insikten	Låsbar	LVU Beh (låst)	Flickor	4	1 288
Totalt				17	5 474

BUDGET (tkr)

	LVU
Intäkter av avgifter m.m.	30 619
Interna vårdintäkter	
Totala intäkter	30 619
Personalkostnader	34 062
Övriga driftskostnader	3 668
Totala kostnader	37 730
Investeringsram	410

AKTIVITETER FÖR ATT NÅ MÅL OCH REDUCERA VÄSENTLIGA RISKER

Verksamhetsmål	Aktivitet	Aktiviteten klar	Risk
Uppdrag: Verksamheten är utformad för hög flexibilitet med bibehållen kvalitet.	Ta fram en plan för utskrivning av akutplacerade ungdomar redan vid uppdragsmötet.	2016-03	Att vi inte klarar att bereda plats omedelbart.
Arbetsätt: Vi erbjuder en likvärdig skola i enlighet med lagstiftningen.*	Upprätta, genomföra och följa upp handlingsplan för att säkerställa organisationsförändringar i enlighet med SiS nya skolorganisation.	2016-05	
	Upprätta en plan och genomföra åtgärder utifrån Skolinspektionens tillsyn.	2016-05	
	Skapa samverkan mellan avdelningspersonal och pedagoger inom den dagliga skolverksamheten.	2016-03	
Arbetsätt: Vi tillhandahåller kunskapsbaserad och jämställd vård och behandling utifrån SiS riktlinjer och individens behov.	Implementera riktlinjerna för akut- och behandlingstjänster.	2016-09	
Arbetsätt: Vi arbetar rättssäkert.	All klientnära och beslutsfattande personal ska gå webbutbildningarna i särskilda befogenheter.	2016-12	
Medarbetare: Vi har en god och säker arbetsmiljö.*	Skapa rutiner för att sammanställa incidenter och regelbundet följa upp och analysera dessa i skyddskommittén för att hitta mönster.	2016-03	
	Skapa rutiner för att säkerställa att manual för NPNL följs.	2016-03	
Medarbetare: Vi rekryterar personal med rätt kompetens.	Marknadsföra institutionen som arbetsgivare på prioriterade yrkesmässor och i utbildningssammanhang.	2016-05	
Medarbetare: Vår kompetensförsörjning utvecklar vår verksamhet och de kvinnor och män som arbetar inom SiS.	Erbjuda kompetensutveckling utifrån personalens utbildningsbehov.	2016-12	
Medarbetare: Vi har en minskad sjukfrånvaro.	Utveckla samarbetet med företagshälsovården.	2016-02	
Resultat: Vi har effektiva processer och rutiner för uppföljning och redovisning.	Arbeta systematiskt med sammanställning och analys av synpunkter, klagomål, beslut och rapporter.	2016-03	
Övrig riskhantering	Följa kompetenskraven vid nyanställning av personal.	2016-03	Att vi inte lyckas rekrytera personal med rätt kompetens.

Resultatkontrakt

Verksamhetsområde ungdomsvård söder

VERKSAMHETSDIREKTÖR: Jan-Eric Josefsson

BESKRIVNING AV UPPDRAG

Verksamhetsområdet bedriver individuellt anpassad tvångsvård för barn och ungdomar och verkställer sluten ungdomsvård. Vård och behandling ska utföras med god etik och hög kvalitet. Arbetet ska präglas av hög tillgänglighet och rättssäkerhet.

PLANERADE PLATSER

SIS-tjänst	Avdelningstyp	Flickor & pojkar	Flickor	Pojkar	Platser	Vårddygn
LVU Akut (låst)	Låsbar		36	60	96	30 912
LVU Akut*	Låsbar			8	8	2 576
LVU Utr (låst)	Låsbar	5	15	20	40	12 880
LVU Utr (öppen)	Öppen	11			11	3 542
LVU Beh (öppen)	Öppen	6	10	21	37	11 914
LVU Beh (öppen utsluss)	Öppen		3		3	966
LVU Beh (låst)	Låsbar	7	41	92	140	45 080
LVU Beh MultifunC	Låsbar		6	8	14	4 508
LVU Beh Trollebo	Låsbar			4	4	1 288
LVU Beh*	Låsbar		6	7	13	4 186
LSU-vård	Öppen			2	2	644
LSU-vård	Sluten avd		2	18	20	6 440
LSU-vård*	Sluten avd			1	1	322
LVU E-vård	Eftervård					5 140
LVU E-vård MultifunC	Eftervård					1 000
Totalt		29	119	241	389	131 398

* Särskilda resurser

BUDGET (tkr)

	LVU	LSU	Eftervård
Intäkter av avgifter m.m.	656 186	0	11 508
Interna vårdintäkter			
Totala intäkter	656 186	40 057	11 508
Personalkostnader	690 254	44 178	9 869
Övriga driftskostnader	78 011	5 114	1 639
Totala kostnader	768 265	49 292	11 508
Investeringsram	7 385		

AKTIVITETER FÖR ATT NÅ MÅL OCH REDUCERA VÄSENTLIGA RISKER

Verksamhetsmål	Aktivitet (åtgärd)	Aktiviteten klar	Risk
Uppdrag: Vi har en kapacitet som gör att vi kan anvisa lämplig plats omedelbart.*	Öka genomströmningen genom att följa upp: – rutiner vid platsanvisning – antalet intagna ungdomar som är färdigbehandlade inom SiS.	2016-12	Att vi inte klarar att bereda plats omedelbart.
	Stödja och följa upp de institutioner som ska öka sin kapacitet under året.	2016-12	Att vi inte klarar att bereda plats omedelbart.
Uppdrag: Verksamheten är utformad för hög flexibilitet med bibehållen kvalitet.	Öka genomströmningen på akut- och behandlingsavdelningar genom att förbättra rutiner vid inskrivning.	2016-12	Att vi inte klarar att bereda plats omedelbart.
Arbetsätt: Vi erbjuder en likvärdig skola i enlighet med lagstiftningen.*	Stödja och följa upp arbete enligt lokalt upprättade handlingsplaner för ny skolorganisation samt åtgärder efter Skolinspektionens tillsyn.	2016-12	
Arbetsätt: Vi tillhandahåller kunskapsbaserad och jämställd vård och behandling utifrån SiS riktlinjer och individens behov.	Stödja och följa upp arbetet med institutionernas implementeringsplaner för akut- och behandlingsriktlinjer.	2016-12	
Arbetsätt: Ungdomsvården har förbättrade möjligheter att ge vård och behandling till ensamkommande barn och ungdomar.	Genomföra aktiviteter i myndighetens handlingsplan för ensamkommande barn och ungdomar i samverkan med HK.	2016-12	
Arbetsätt: Vi arbetar rättssäkert.	Följa upp vård i enskildhet.	2016-09	
Arbetsätt: Vi har ökat vår förmåga att hantera hot och våld.	Upprätta och genomföra handlingsplan för avskiljningar.	2016-06	Att vi inte kan hantera hot- och våldssituationer.
Medarbetare: Vi har en god och säker arbetsmiljö.*	Se till att institutionerna bedriver ett systematiskt arbetsmiljöarbete.	2016-12	
	Arrangera utbildning i arbetstid och schemaläggning.	2016-12	
Medarbetare: Vi rekryterar personal med rätt kompetens.	Öka deltagandet på rekryteringsmässor i samarbete med HK.	2016-12	Att vi inte lyckas rekrytera personal med rätt kompetens.
Medarbetare: Vi har en minskad sjukfrånvaro.	Skapa rutiner för rehabiliteringsutredningar och uppföljningar.	2016-12	Att vi inte kan sänka våra sjuktal.
Resultat: Vi har effektiva processer och rutiner för uppföljning och redovisning.	Stödja institutionerna i att dokumentera enligt SiS riktlinjer i befintliga system.		Bristande förmåga att redovisa vårdinsatser.

Resultatkontrakt

Verksamhetskontor ungdomsvård söder

VERKSAMHETSKONTORSCHEF: Annika Stegarp Perman

BESKRIVNING AV UPPDRAG

Planering och uppföljning av resultatkontrakt och budget av verksamhetsområdet. Verksamhetskontoret samordnar och stödjer institutionerna i frågor om vård och behandling, skola, juridik, ekonomi, hälso- och sjukvård samt i personalfrågor. Verksamhetskontoret ansvarar även för intern granskning och kontroll, med särskilt fokus på rättssäkerhet.

BUDGET (tkr)

	tkr
Intäkter av avgifter m.m.	47
Interna vårdintäkter	
Totala intäkter	47
Personalkostnader	9 818
Övriga driftskostnader	1 699
Totala kostnader	11 517
Investeringsram	

AKTIVITETER FÖR ATT NÅ MÅL OCH REDUCERA VÄSENTLIGA RISKER

Verksamhetsmål	Aktivitet (åtgärd)	Aktiviteten klar	Risk
Uppdrag: Institutionernas utformning och kompetens svarar mot uppdraget.	Följa upp målgruppsförändringen vid Långanäs.	2016-12	
Uppdrag: Verksamheten är utformad för hög flexibilitet med bibehållen kvalitet.	Stödja och följa upp institutioner som genomför större organisatoriska förändringar.	2016-06	
Arbetsätt: Vi erbjuder en likvärdig skola i enlighet med lagstiftningen.*	Stödja och följa upp arbete enligt lokalt upprättade handlingsplaner för ny skolorganisation samt åtgärder efter Skolinspektionens tillsyn.	2016-12	
	Utforma rutiner och ansvar för arbetet med SiSam-modellen inom ramen för ordinarie verksamhet.	2016-12	
Arbetsätt: Vi tillhandahåller kunskapsbaserad och jämställd vård och behandling utifrån SiS riktlinjer och individens behov.	Följa upp institutionernas implementering av akut- och behandlingsriktlinjer.	2016-12	
	Implementera verksamhetskontorets plan avseende riktlinjerna för akut- och behandlingstjänster.	2016-12	
	Upprätta en plan för utbildning. Stödja och följa upp dokumentation och journalföring i samverkan med HK.	2016-12	
	Genomföra aktiviteter i myndighetens handlingsplan för jämställdhetsintegrering i samverkan med HK.	2016-12	
Arbetsätt: Ungdomsvården har förbättrade möjligheter att ge vård och behandling till ensamkommande barn och ungdomar.	Genomföra aktiviteter i myndighetens handlingsplan för ensamkommande barn och ungdomar i samverkan med HK.	2016-12	
Arbetsätt: Vi arbetar rättssäkert.	Följa upp beslutad rutin för vård i enskildhet.	2016-09	
Arbetsätt: Vi har ökat vår förmåga att hantera hot och våld.	Upprätta och genomföra handlingsplan för skolpliktiga ungdomar avseende avskiljningar.	2016-06	
Medarbetare: Vi har en god och säker arbetsmiljö.*	Genomföra kontroller av systematiskt arbetsmiljöarbete på institutionerna i samband med arbetsmiljödeklarationen.	2016-12	
	Utvärdera pilotutbildning i arbetstid och schemaläggning. Vid behov arrangera ytterligare utbildning.	2016-12	
Medarbetare: Vi rekryterar personal med rätt kompetens.	Samordna arbete med rekryteringsmässor.	2016-12	
Medarbetare: Vi har en minskad sjukfrånvaro.	Stödja institutionerna i att skapa rutiner för rehabiliteringsutredningar och uppföljningar.	2016-12	
Resultat: Vi har effektiva processer och rutiner för uppföljning och redovisning.	Genomgång av olika teman kopplade till riktlinjer på VLG med samtliga funktioner på VK.	2016-12	
	Upprätta, genomföra och följa upp aktiviteter för intern kommunikation med institutionerna.	2016-12	

Resultatkontrakt

SiS ungdomshem Björkbacken

INSTITUTIONSCHEF: Birgitta Strandin

BESKRIVNING AV UPPDRAG

Skolpliktiga flickor med psykosocial problematik, psykisk ohälsa samt kriminalitet och missbruk. Institutionen arbetar bland annat enligt följande metoder: DBT, ÅP, KOMET, MI, psykologsamtal/samtal med grundutbildad i psykoterapi.

PLANERADE PLATSER

Kst/Avdelning	Avdelningstyp	SiS-tjänst	Målgrupp	Platser	Vårddygn
22110 Östan	Öppen	LVU Beh (öppen)	Flickor	6	1 932
22111 Västan	Låsbar	LVU Beh (låst)	Flickor	7	2 254
22112 Kompassen	Låsbar	LVU Akut (låst)	Flickor	6	1 932
		LVU Utr (låst)	Flickor	2	644
Totalt				21	6 762

BUDGET (tkr)

	LVU
Intäkter av avgifter m.m.	35 743
Interna vårdintäkter	
Totala intäkter	35 473
Personalkostnader	36 888
Övriga driftskostnader	4 728
Totala kostnader	41 616
Investeringsram	400

AKTIVITETER FÖR ATT NÅ MÅL OCH REDUCERA VÄSENTLIGA RISKER

Verksamhetsmål	Aktivitet	Aktiviteten klar	Risk
Uppdrag: Verksamheten är utformad för hög flexibilitet med bibehållen kvalitet.	Göra en plan för utskrivning senast vid första behandlingskonferens för behandlingsplacerad ungdom.	2016-03	
	Ta fram en plan för utskrivning av akutplacerade ungdomar redan vid uppdragsmötet.	2016-06	
Arbetsätt: Vi erbjuder en likvärdig skola i enlighet med lagstiftningen.*	Upprätta, genomföra och följa upp handlingsplan för att säkerställa organisationsförändringar i enlighet med SiS nya skolorganisation.	2016-12	
Arbetsätt: Vi tillhandahåller kunskapsbaserad och jämställd vård och behandling utifrån SiS riktlinjer och individens behov.	Implementera riktlinjerna för akut- och behandlingstjänster.	2016-12	
Arbetsätt: Ungdomsvården har förbättrade möjligheter att ge vård och behandling till ensamkommande barn och ungdomar.	Inventera och upprätta kontakt med föreningar/nätverk, exempelvis Röda Korset och Rädda Barnen.	2016-12	
Arbetsätt: Vi har ökat vår förmåga att hantera hot och våld.	Öka personalens psykiatrikompetens och kulturkompetens.	2016-12	
	Öka kompetensen angående lågaffektivt bemötande.	2016-12	Att vi inte kan hantera hot- och våldssituationer.
Medarbetare: Vi har en god och säker arbetsmiljö.*	Upprätta lokal introduktionsmanual för nyanställd personal.	2016-05	
Medarbetare: Vi rekryterar personal med rätt kompetens.	Etablera samarbete med närliggande utbildningssamordnare.	2016-12	
Övrigt: Aktiviteter utöver verksamhetsmålen.	Skapa rutin för sammanfattning och utvärdering av strukturerade behandlingsinsatser i slutanteckning.	2016-02	
	HBTQ-certifiera valda delar av verksamheten.	2016-12	
	Upprätta en plan för internt behandlingsarbete och kompetensförsörjning i syfte att skapa en gemensam helhetsbild av behandlingsarbetet på institutionen.	2016-03	

Resultatkontrakt

SiS ungdomshem Brättegården

INSTITUTIONSCHEF: Eleonor Johansson

BESKRIVNING AV UPPDRAG

Icke skolpliktiga flickor med psykosocial problematik, psykisk ohälsa samt kriminalitet och missbruk. Institutionen erbjuder behandling enligt MultifunC och har platser för flickor som har dömts till slutet ungdomsvård. Institutionen arbetar bland annat enligt följande metoder: ART, ÅP, KOMET, MI, ACT, MultifunC, psykologsamtal/samtal med grundutbildad i psykoterapi.

PLANERADE PLATSER

Kst/Avdelning	Avdelningstyp	SiS-tjänst	Målgrupp	Platser	Vårddygn
22210 Frida	Låsbar	LVU Beh (låst)	Flickor	6	1 932
22211 Höjden	Låsbar	LVU Akut (låst)	Flickor	4	1 288
		LVU Utr (låst)	Flickor	3	966
22212 Kullen	ej angiven	LVU Akut (låst)	Flickor	4	1 288
22214 Viken	Låsbar	LVU Beh (låst)	Flickor	6	1 932
22216 Stranden MultifunC	Låsbar	LVU Beh MultifunC	Flickor	6	1 932
	Eftervård	LVU E-vård MultifunC	Flickor		400
42216 Stranden LSU	Sluten avd	LSU-vård	Flickor	2	644
Totalt				31	10 382

BUDGET (tkr)

	LVU	LSU
Intäkter av avgifter m.m.	52 969	0
Interna vårdintäkter		3 478
Totala intäkter	52 969	3 478
Personalkostnader	56 732	4 164
Övriga driftskostnader	5 529	316
Totala kostnader	62 261	4 480
Investeringsram	350	

AKTIVITETER FÖR ATT NÅ MÅL OCH REDUCERA VÄSENTLIGA RISKER

Verksamhetsmål	Aktivitet	Aktiviteten klar	Risk
Uppdrag: Verksamheten är utformad för hög flexibilitet med bibehållen kvalitet.	Ta fram en plan för utskrivning av akutplacerade ungdomar redan vid uppdragsmötet.	2016-06	
Arbetsätt: Vi erbjuder en likvärdig skola i enlighet med lagstiftningen.*	Upprätta, genomföra och följa upp handlingsplan för att genomföra organisationsförändringar i enlighet med SiS nya skolorganisation.	2016-06	
	Skapa samverkan mellan avdelningspersonal och pedagoger inom den dagliga skolverksamheten.	2016-12	
Arbetsätt: Vi tillhandahåller kunskapsbaserad och jämställd vård och behandling utifrån SiS riktlinjer och individens behov.	Implementera riktlinjerna för akut- och behandlingstjänster.	2016-12	
Arbetsätt: Ungdomsvården har förbättrade möjligheter att ge vård och behandling till ensamkommande barn och ungdomar.	Inventera språkkompetensen vid institutionen för att kunna dela kompetens inom och mellan institutioner.	2016-06	
Medarbetare: Vi har en god och säker arbetsmiljö.*	Utbilda medarbetare som ska hålla i introduktionsutbildning för all nyanställd personal.	2016-12	
	Upprätta lokal introduktionsmanual för nyanställd personal.	2016-12	
Medarbetare: Vi rekryterar personal med rätt kompetens.	Följa kompetenskraven vid nyanställning av personal.	2016-03	
Medarbetare: Vi har en minskad sjukfrånvaro.	Erbjuda medarbetare kontinuerlig handledning.	2016-12	
	Utveckla samarbetet med företagshälsovården.	2016-12	Att vi inte kan sänka våra sjuktal.
	Kartlägga medarbetarnas syn på friskfaktorer.	2016-12	

Resultatkontrakt

SiS ungdomshem Fagared

INSTITUTIONSCHEF: Marcus Lindberg

BESKRIVNING AV UPPDRAG

Icke skolpliktiga pojkar med psykosocial problematik samt kriminalitet och missbruk. Institutionen har i uppdrag att bedriva vård för pojkar med särskilda vårdbehov. Institutionen har platser avsedda för pojkar som dömts till sluten ungdomsvård. Institutionen arbetar bland annat enligt följande metoder: ART, ÅP, MI, Stopp och tänk, familje- och nätverksarbete, psykologsamtal/samtal med grundutbildad i psykoterapi.

PLANERADE PLATSER

Kst/Avdelning	Avdelningstyp	SiS-tjänst	Målgrupp	Platser	Vårddygn
21912 Sjöstugan	Låsbar	LVU Beh (låst)	Pojkar	7	2 254
21913 Granliden	Låsbar	LVU Akut (låst)	Pojkar	2	644
		LVU Utr (låst)	Pojkar	5	1 610
21915 Backen	Låsbar	LVU Akut*	Pojkar	4	1 288
21917 Fyren	Låsbar	LVU Beh*	Pojkar	7	2 254
21920 Utsluss	Öppen	LVU Beh (öppen)	Pojkar	4	1 288
41910 Ekliden, LSU	Sluten avd	LSU-vård	Pojkar	7	2 254
41914 Backen, LSU	Sluten avd	LSU-vård	Pojkar	5	1 610
41915 Backen, LSU	Sluten avd	LSU-vård*	Pojkar	1	322
24210 Västergården	Låsbar	LVU Beh (låst)	Pojkar	8	2 576
24211 Östergården	Låsbar	LVU Akut (låst)	Pojkar	7	2 254
Totalt				57	18 354

* Särskilda resurser

BUDGET (tkr)

	LVU	LSU
Intäkter av avgifter m.m.	77 570	0
Interna vårdintäkter		23 377
Totala intäkter	77 570	23 377
Personalkostnader	84 923	25 840
Övriga driftskostnader	9 696	2 511
Totala kostnader	94 619	28 351
Investeringsram	1 200	

AKTIVITETER FÖR ATT NÅ MÅL OCH REDUCERA VÄSENTLIGA RISKER

Verksamhetsmål	Aktivitet	Aktiviteten klar	Risk
Uppdrag: Institutionernas utformning och kompetens svarar mot uppdraget.	Organisera inordnandet av verksamheten vid före detta SiS ungdomshem Öxnevallan.	2016-12	
Uppdrag: Verksamheten är utformad för hög flexibilitet med bibehållen kvalitet.	Ta fram en plan för utskrivning av akutplacerade ungdomar redan vid uppdragsmötet.	2016-03	
	Göra en plan för utskrivning senast vid första behandlingskonferens för behandlingsplacerad ungdom.	2016-03	
Arbetsätt: Vi erbjuder en likvärdig skola i enlighet med lagstiftningen.*	Upprätta, genomföra och följa upp handlingsplan för att genomföra organisationsförändringar i enlighet med SiS nya skolorganisation.	2016-12	
	Ha skolfrågor som en stående punkt på ledningsgruppens möten.	2016-03	
Arbetsätt: Vi tillhandahåller kunskapsbaserad och jämställd vård och behandling utifrån SiS riktlinjer och individens behov.	Implementera riktlinjerna för akut- och behandlingstjänster.	2016-12	
Arbetsätt: Ungdomsvården har förbättrade möjligheter att ge vård och behandling till ensamkommande barn och ungdomar.	Skapa rutiner för att ungdomarna ska kunna kommunicera och ta del av sin nationella identitet, exempelvis via tv, datorer och tidningar.	2016-12	
	Inventera språkkompetensen vid institutionen för att kunna dela kompetens inom och mellan institutioner.	2016-03	
Medarbetare: Vi har en god och säker arbetsmiljö.*	Upprätta lokal introduktionsmanual för nyanställd personal.	2016-03	
Medarbetare: Vi rekryterar personal med rätt kompetens.	Etablera samarbete med närliggande utbildningssamordnare.	2016-12	
Medarbetare: Vi har en minskad sjukfrånvaro.	Minska övertid.	2016-12	
	Skapa rutiner för rehabiliteringsutredningar och uppföljningar.	2016-12	Att vi inte kan sänka våra sjuktal.
Resultat: Vi har effektiva processer och rutiner för uppföljning och redovisning.	Skapa lokal organisation och rutin för uppföljning av institutionens uppdrag.	2016-12	

Resultatkontrakt

SiS ungdomshem Hässleholm

INSTITUTIONSCHEF: Nick Dovik

BESKRIVNING AV UPPDRAG

Skolpliktiga pojkar och flickor med psykosocial problematik samt kriminalitet och missbruk. Institutionen erbjuder TFCO (Treatment Foster Care Oregon). Institutionen arbetar bland annat enligt följande metoder: ART, KOMET, MI, FFT, TFCO, psykologsamtal/samtal med grundutbildad i psykoterapi.

PLANERADE PLATSER

Kst/Avdelning	Avdelningstyp	SiS-tjänst	Målgrupp	Platser	Vårddygn
22810 A (UH)	Läsbar	LVU Utr (låst)	Flickor & Pojkar	5	1 610
22811 C (UH)	Öppen	LVU Utr (öppen)	Flickor & Pojkar	4	1 288
22812 Perstorp	Läsbar	LVU Beh (låst)	Pojkar	9	2 898
22820 TFCO	Eftervård	LVU E-vård	Flickor & Pojkar		1 680
Totalt				18	7 476

BUDGET (tkr)

	LVU	Eftervård
Intäkter av avgifter m.m.	32 232	4 044
Interna vårdintäkter		
Totala intäkter	32 232	4 044
Personalkostnader	35 415	3 809
Övriga driftskostnader	4 578	235
Totala kostnader	39 993	4 044
Investeringsram	0	

AKTIVITETER FÖR ATT NÅ MÅL OCH REDUCERA VÄSENTLIGA RISKER

Verksamhetsmål	Aktivitet	Aktiviteten klar	Risk
Uppdrag: Verksamheten är utformad för hög flexibilitet med bibehållen kvalitet.	Göra en plan för utskrivning senast vid första behandlingskonferens för behandlingsplacerad ungdom.	2016-03	
Arbetsätt: Vi erbjuder en likvärdig skola i enlighet med lagstiftningen.*	Upprätta, genomföra och följa upp handlingsplan för att genomföra organisationsförändringar i enlighet med SiS nya skolorganisation.	2016-12	
	Ha skolfrågor som en stående punkt på ledningsgruppens möten.	2016-02	
Arbetsätt: Vi tillhandahåller kunskapsbaserad och jämställd vård och behandling utifrån SiS riktlinjer och individens behov.	Implementera riktlinjerna för akut- och behandlingstjänster.	2016-12	
Arbetsätt: Ungdomsvården har förbättrade möjligheter att ge vård och behandling till ensamkommande barn och ungdomar.	Se till att det finns tillgång till tolk.	2016-06	
	Inventera språkkompetensen vid institutionen för att kunna dela kompetens inom och mellan institutioner.	2016-12	
Arbetsätt: Vi har ökat vår förmåga att hantera hot och våld.	Öka kompetensen angående lågaffektivt bemötande.	2016-12	Att vi inte kan hantera hot- och våldssituationer.
Medarbetare: Vi har en god och säker arbetsmiljö.*	Skapa rutiner för att säkerställa att manual för NPNL följs.	2016-06	
	Utbilda medarbetare som ska hålla i introduktionsutbildning för all nyanställd personal.	2016-12	
Medarbetare: Vi rekryterar personal med rätt kompetens.	Etablera samarbete med närliggande utbildningssamordnare.	2016-12	Att vi inte lyckas rekrytera personal med rätt kompetens.
Övrigt: Aktiviteter utöver verksamhetsmålen.	Kartlägga vårdtider för unga förövare 2015.	2016-06	
Övrigt: Aktiviteter utöver verksamhetsmålen.	Utbilda personalen och ungdomar om barnkonventionen.	2016-06	

Resultatkontrakt

SiS ungdomshem Ljungaskog

INSTITUTIONSCHEF: Patrik Jansson

BESKRIVNING AV UPPDRAG

Icke skolpliktiga flickor med psykosocial problematik samt missbruk och självskadeproblem. Institutionen har i uppdrag att bedriva vård för flickor med särskilda vårdbehov. Institutionen arbetar bland annat enligt följande metoder: DBT, FFT, ÅP, MI, psykologsamtal/samtal med grundutbildad i psykoterapi.

PLANERADE PLATSER

Kst/Avdelning	Avdelningstyp	SiS-tjänst	Målgrupp	Platser	Vårddygn
22910 Ekhaga	Låsbar	LVU Beh (låst)	Flickor	4	1 288
		LVU Beh*	Flickor	3	966
22911 Nyhaga	Låsbar	LVU Beh (låst)	Flickor	5	1 610
		LVU Utr*	Flickor	3	966
22912 Solbacken	Låsbar	LVU Akut (låst)	Flickor	3	966
		LVU Utr (låst)	Flickor	3	966
Totalt				21	6 762

* Särskilda resurser

BUDGET (tkr)

	LVU
Intäkter av avgifter m.m.	37 454
Interna vårdintäkter	
Totala intäkter	37 454
Personalkostnader	43 544
Övriga driftskostnader	4 565
Totala kostnader	48 109
Investeringsram	500

AKTIVITETER FÖR ATT NÅ MÅL OCH REDUCERA VÄSENTLIGA RISKER

Verksamhetsmål	Aktivitet	Aktiviteten klar	Risk
Uppdrag: Verksamheten är utformad för hög flexibilitet med bibehållen kvalitet.	Ta fram en plan för utskrivning av akutplacerade ungdomar redan vid uppdragsmötet.	2016-04	
	Göra en plan för utskrivning senast vid första behandlingskonferens för behandlingsplacerad ungdom.	2016-04	
Arbetsätt: Vi erbjuder en likvärdig skola i enlighet med lagstiftningen.*	Upprätta, genomföra och följa upp handlingsplan för att genomföra organisationsförändringar i enlighet med SiS nya skolorganisation.	2016-08	
	Upprätta en plan och genomföra åtgärder utifrån Skolinspektionens tillsyn.	2016-02	
	Skapa samverkan mellan avdelningspersonal och pedagoger inom den dagliga skolverksamheten.	2016-12	
Arbetsätt: Vi tillhandahåller kunskapsbaserad och jämställd vård och behandling utifrån SiS riktlinjer och individens behov.	Genomföra åtgärderna i institutionens övergripande implementeringsplan för riktlinjerna för akut- och behandlingstjänster.	2016-12	
Arbetsätt: Ungdomsvården har förbättrade möjligheter att ge vård och behandling till ensamkommande barn och ungdomar.	Inventera språkkompetensen vid institutionen för att kunna dela kompetens inom och mellan institutioner.	2016-04	
Arbetsätt: Vi arbetar rättssäkert.	All klientnära och beslutsfattande personal ska gå webbutbildningarna i de särskilda befogenheterna.	2016-12	
Arbetsätt: Vi har ökat vår förmåga att hantera hot och våld.	Öka personalens psykiatrikompetens och kulturkompetens.	2016-12	Att vi inte kan hantera hot- och våldssituationer.
	Öka kompetensen angående lågaffektivt bemötande.	2016-12	
	Genomföra möten med psykiatrin för att förbättra samverkan.	2016-06	Att vi inte kan hantera hot- och våldssituationer.
Medarbetare: Vi har en god och säker arbetsmiljö.*	Skapa rutiner för att säkerställa att manual för NPNL följs.	2016-04	
Medarbetare: Vi har en minskad sjukfrånvaro.	Minska övertid.	2016-12	Att vi inte kan sänka våra sjuktal
	Se över schemastrukturen så den uppfyller kraven på kontinuitet, förutsägbarhet och trygghet samt erbjuder tillräcklig återhämtningstid.	2016-09	Att vi inte kan sänka våra sjuktal.
	Förbättra chefernas rehabiliteringskompetens i samarbete med företagshälsovården.	2016-12	Att vi inte kan sänka våra sjuktal.
	Skapa rutiner för rehabiliteringsutredningar och uppföljningar.	2016-12	Att vi inte kan sänka våra sjuktal.

Resultatkontrakt

SiS ungdomshem Ljungbacken

INSTITUTIONSCHEF: Martin Callermo

BESKRIVNING AV UPPDRAG

Pojkar och flickor 13–20 år med psykosocial problematik samt kriminalitet och missbruk. Institutionen arbetar bland annat enligt följande metoder: ART, ÅP, MI, psykologsamtal/samtal med grundutbildad i psykoterapi.

PLANERADE PLATSER

Kst/Avdelning	Avdelningstyp	SiS-tjänst	Målgrupp	Platser	Vårddygn
22410 Höjden	Låsbar	LVU Beh (låst)	Pojkar	9	2 898
22411 Gläntan	Låsbar	LVU Beh (låst)	Pojkar	7	2 254
22417 Villan	Öppen	LVU Utr (öppen)	Flickor & Pojkar	7	2 254
22418 Slussen	Öppen	LVU Beh (öppen)	Flickor & Pojkar	6	1 932
22419 Viken	Låsbar	LVU Akut (låst)	Pojkar	7	2 254
22420 Eken	Låsbar	LVU Beh (låst)	Flickor & Pojkar	7	2 254
22430 Eftervård	Eftervård	LVU E-vård	Flickor & Pojkar		1 095
Totalt				43	14 941

BUDGET (tkr)

	LVU	Eftervård
Intäkter av avgifter m.m.	74 366	876
Interna vårdintäkter		
Totala intäkter	74 366	876
Personalkostnader	77 071	599
Övriga driftskostnader	9 984	277
Totala kostnader	87 055	876
Investeringsram	530	

AKTIVITETER FÖR ATT NÅ MÅL

Verksamhetsmål	Aktivitet	Aktiviteten klar	Risk
Uppdrag: Verksamheten är utformad för hög flexibilitet med bibehållen kvalitet.	Ta fram en plan för utskrivning av akutplacerade ungdomar redan vid uppdragsmötet.	2016-01	
Arbetsätt: Vi erbjuder en likvärdig skola i enlighet med lagstiftningen.*	Upprätta, genomföra och följa upp handlingsplan för att säkerställa organisationsförändringar i enlighet med SiS nya skolorganisation.	2016-12	
	Skapa samverkan mellan avdelningspersonal och pedagoger inom den dagliga skolverksamheten.	2016-08	
Arbetsätt: Vi tillhandahåller kunskapsbaserad och jämställd vård och behandling utifrån SiS riktlinjer och individens behov.	Genomföra åtgärderna i institutionens övergripande implementeringsplan för riktlinjerna för akut- och behandlingstjänster.	2016-12	
Arbetsätt: Ungdomsvården har förbättrade möjligheter att ge vård och behandling till ensamkommande barn och ungdomar.	Inventera språkkompetensen vid institutionen för att kunna dela kompetens inom och mellan institutioner.	2016-02	
Arbetsätt: Vi arbetar rättssäkert.	All klientnära och beslutsfattande personal ska gå webbutbildningarna i de särskilda befogenheterna.	2016-08	
	All tillsvidareanställd personal ska inom sitt första anställningsår anmälas till basutbildningen.	2016-12	
Medarbetare: Vi har en god och säker arbetsmiljö.*	Skapa rutiner för att säkerställa att manual för NPNL följs.	2016-04	
	Skapa rutiner för att sammanställa incidenter och regelbundet följa upp och analysera dessa i skyddskommittén för att hitta mönster.	2016-09	
Medarbetare: Vi rekryterar personal med rätt kompetens.	Etablera samarbete med närliggande utbildningssamordnare.	2016-12	
	Marknadsföra institutionen som arbetsgivare på prioriterade yrkesmässor och i utbildningssammanhang.	2016-12	Att vi inte lyckas rekrytera personal med rätt kompetens.
Övrigt: Aktiviteter utöver verksamhetsmålen.	Översyn av målgrupp avseende ålder och kön.	2016-04	

Resultatkontrakt

SiS ungdomshem Långanäs

INSTITUTIONSCHEF: Maria Åsebrant

BESKRIVNING AV UPPDRAG

Flickor och pojkar 13–20 år med psykosocial problematik samt kriminalitet och missbruk. Institutionen har i uppdrag att bedriva vård för flickor och pojkar med särskilda vårdbehov. Institutionen arbetar bland annat enligt följande metoder: ART, ÅP, KOMET, MI, ACT, psykologsamtal/samtal med grundutbildad i psykoterapi.

PLANERADE PLATSER

Kst/Avdelning	Avdelningstyp	SiS-tjänst	Målgrupp	Platser	Vårddygn
22610 Slottet	Låsbar	LVU Utr (låst)	Flickor	7	2 254
22611 Slätten	Låsbar	LVU Beh (låst)	Flickor	7	2 254
22612 Brostugan	Låsbar	LVU Beh (låst)	Pojkar	6	1 932
22613 Änglagården	Låsbar	LVU Beh (låst)	Flickor	6	1 932
22614 Torpet	Låsbar	LVU Akut (låst)	Pojkar	7	2 254
22618 Tegelbacken	Öppen	LVU Beh (öppen)	Flickor	4	1 288
22619 Trollebo	Låsbar	LVU Beh Trollebo	Flickor & Pojkar	4	1 288
Totalt				41	13 202

BUDGET (tkr)

	LVU
Intäkter av avgifter m.m.	80 644
Interna vårdintäkter	
Totala intäkter	80 644
Personalkostnader	87 454
Övriga driftskostnader	7 692
Totala kostnader	95 146
Investeringsram	1 040

AKTIVITETER FÖR ATT NÅ MÅL OCH REDUCERA VÄSENTLIGA RISKER

Verksamhetsmål	Aktivitet	Aktiviteten klar	Risk
Uppdrag: Verksamheten är utformad för hög flexibilitet med bibehållen kvalitet.	Ta fram en plan för utskrivning av akutplacerade ungdomar redan vid uppdragsmötet.	2016-12	
	Göra en plan för utskrivning senast vid första behandlingskonferens för behandlingsplacerad ungdom.	2016-12	
Arbetsätt: Vi erbjuder en likvärdig skola i enlighet med lagstiftningen.*	Upprätta, genomföra och följa upp handlingsplan för att säkerställa organisationsförändringar i enlighet med SiS nya skolorganisation.	2016-08	
Arbetsätt: Vi tillhandahåller kunskapsbaserad och jämställd vård och behandling utifrån SiS riktlinjer och individens behov.	Genomföra åtgärderna i institutionens övergripande implementeringsplan för riktlinjerna för akut- och behandlingstjänster.	2016-12	
Arbetsätt: Ungdomsvården har förbättrade möjligheter att ge vård och behandling till ensamkommande barn och ungdomar.	Inventera språkkompetensen vid institutionen för att kunna dela kompetens inom och mellan institutioner.	2016-02	
Medarbetare: Vi har en god och säker arbetsmiljö.*	Skapa rutiner för att säkerställa att manual för NPPL följs.	2016-03	
	Identifiera och åtgärda riskfaktorer i fysisk miljö.	2016-12	
	All personal ska delta i den nya NPPL-modellen.	2016-12	Att vi inte kan hantera hot- och våldssituationer.
Medarbetare: Vi rekryterar personal med rätt kompetens.	Marknadsföra institutionen som arbetsgivare på prioriterade yrkesmässor och i utbildningssammanhang.	2016-12	
Medarbetare: Vi har en minskad sjukfrånvaro.	Se över schemastrukturen så den uppfyller kraven på kontinuitet, förutsägbarhet och trygghet samt erbjuder tillräcklig återhämtningstid.	2016-01	
	Skapa rutiner för rehabiliteringsutredningar och uppföljningar.	2016-12	
Resultat: Vi har effektiva processer och rutiner för uppföljning och redovisning.	Skapa lokal organisation och rutin för uppföljning av institutionens uppdrag.	2016-12	Bristande förmåga att redovisa vårdinsatser.

Resultatkontrakt

SiS ungdomshem Margretelund

INSTITUTIONSCHEF: Liz Åkerlund-Malm

BESKRIVNING AV UPPDRAG

Icke skolpliktiga pojkar och flickor med psykosocial problematik samt kriminalitet och missbruk. Institutionen arbetar bland annat enligt följande metoder: ART, ÅP, MI, psykologsamtal/samtal med grundutbildad i psykoterapi.

PLANERADE PLATSER

Kst/Avdelning	Avdelningstyp	SiS-tjänst	Målgrupp	Platser	Vårddygn
22310 Kinneback	Låsbar	LVU Beh (låst)	Pojkar	7	2 254
22311 Täppan	Låsbar	LVU Akut (låst)	Pojkar	8	2 576
22314 Utsikten, utsluss	Öppen	LVU Beh (öppen utsluss)	Pojkar	3	966
22315 Linden	Låsbar	LVU Akut (låst)	Pojkar	2	644
		LVU Utr (låst)	Pojkar	5	1 610
22317 Arnhem	Låsbar	LVU Akut (låst)	Flickor	11	3 542
Totalt				36	11 592

BUDGET (tkr)

	LVU
Intäkter av avgifter m.m.	65 813
Interna vårdintäkter	
Totala intäkter	65 813
Personalkostnader	64 161
Övriga driftskostnader	7 183
Totala kostnader	71 344
Investeringsram	680

AKTIVITETER FÖR ATT NÅ MÅL OCH REDUCERA VÄSENTLIGA RISKER

Verksamhetsmål	Aktivitet	Aktiviteten klar	Risk
Uppdrag: Verksamheten är utformad för hög flexibilitet med bibehållen kvalitet.	Ta fram en plan för utskrivning av akutplacerade ungdomar redan vid uppdragsmötet.	2016-04	
Arbetsätt: Vi erbjuder en likvärdig skola i enlighet med lagstiftningen.*	Upprätta, genomföra och följa upp handlingsplan för att säkerställa organisationsförändringar i enlighet med SiS nya skolorganisation.	2016-06	
Arbetsätt: Vi tillhandahåller kunskapsbaserad och jämställd vård och behandling utifrån SiS riktlinjer och individens behov.	Genomföra åtgärderna i institutionens övergripande implementeringsplan för riktlinjerna för akut- och behandlingstjänster.	2016-12	
Arbetsätt: Ungdomsvården har förbättrade möjligheter att ge vård och behandling till ensamkommande barn och ungdomar.	Skapa rutiner för att ungdomarna ska kunna kommunicera och ta del av sin nationella identitet, exempelvis via tv, datorer och tidningar.	2016-12	
Arbetsätt: Vi arbetar rättssäkert.	All klientnära och beslutsfattande personal ska gå webbutbildningarna i de särskilda befogenheterna.	2016-12	
Arbetsätt: Vi har ökat vår förmåga att hantera hot och våld.	All personal ska delta i den nya NPPL-modellen.	2016-12	
Medarbetare: Vi har en god och säker arbetsmiljö.*	Skapa rutiner för att säkerställa att manual för NPPL följs.	2016-04	
Medarbetare: Vi rekryterar personal med rätt kompetens.	Marknadsföra institutionen som arbetsgivare på prioriterade yrkesmässor och i utbildningssammanhang.	2016-12	
Medarbetare: Vi har en minskad sjukfrånvaro.	Se över schemastrukturen så den uppfyller kraven på kontinuitet, förutsägbarhet och trygghet samt erbjuder tillräcklig återhämtningstid.	2016-12	
Resultat: Vi har förmåga att redovisa vårdinsatser för ungdomar och klienter.	Dokumentera enligt SiS riktlinjer i befintliga system.	2016-12	Bristande förmåga att redovisa vårdinsatser.
Övrigt: Aktiviteter utöver verksamhetsmålen.	Ta fram informationsmaterial om rutiner på respektive avdelning och översätta till olika språk.	2016-12	

Resultatkontrakt

SiS ungdomshem Nereby

INSTITUTIONSCHEF: Hans Bishop

Skolpliktiga pojkar med psykosocial problematik samt kriminalitet och missbruk. Institutionen erbjuder TFCO (Treatment Foster Care Oregon) för pojkar och flickor. Institutionen arbetar bland annat enligt följande metoder: ART, TFCO, KOMET, MI, psykologsamtal/samtal med grundutbildad i psykoterapi.

PLANERADE PLATSER

Kst/Avdelning	Avdelningstyp	SiS-tjänst	Målgrupp	Platser	Vårddygn
22010 Hällen	Låsbar	LVU Akut (låst)	Pojkar	4	1 288
		LVU Utr (låst)	Pojkar	4	1 288
22011 Trappan	Låsbar	LVU Beh (låst)	Pojkar	6	1 932
22012 Snäckan	Öppen	LVU Beh (öppen)	Pojkar	6	1 932
22013 Gläntan	Öppen	LVU Beh (öppen)	Pojkar	6	1 932
22030 TFCO	Eftervård	LVU E-vård	Pojkar		1 660
Totalt:				26	10 032

BUDGET (tkr)

	LVU	Eftervård
Intäkter av avgifter m.m.	42 372	3 403
Interna vårdintäkter		
Totala intäkter	42 372	3 403
Personalkostnader	46 525	2 671
Övriga driftskostnader	3 809	732
Totala kostnader	50 334	3 403
Investeringsram	560	

AKTIVITETER FÖR ATT NÅ MÅL OCH REDUCERA VÄSENTLIGA RISKER

Verksamhetsmål	Aktivitet	Aktiviteten klar	Risk
Uppdrag: Verksamheten är utformad för hög flexibilitet med bibehållen kvalitet.	Göra en plan för utskrivning senast vid första behandlingskonferens för behandlingsplacerad ungdom.	2016-01	
Arbetsätt: Vi erbjuder en likvärdig skola i enlighet med lagstiftningen.*	Upprätta, genomföra och följa upp handlingsplan för att säkerställa organisationsförändringar i enlighet med SiS nya skolorganisation.	2016-12	
Arbetsätt: Vi tillhandahåller kunskapsbaserad och jämställd vård och behandling utifrån SiS riktlinjer och individens behov.	Genomföra åtgärderna i institutionens övergripande implementeringsplan för riktlinjerna för akut- och behandlingstjänster.	2016-12	
Arbetsätt: Ungdomsvården har förbättrade möjligheter att ge vård och behandling till ensamkommande barn och ungdomar.	Skapa rutiner för att ungdomarna ska kunna kommunicera och ta del av sin nationella identitet, exempelvis via tv, datorer och tidningar.	2016-12	
Arbetsätt: Vi har ökat vår förmåga att hantera hot och våld.	Upprätta och följa lokal implementeringsplan för NPPL.	2016-04	
	All personal ska delta i den nya NPPL-modellen.	2016-12	Att vi inte kan hantera hot- och våldssituationer.
Medarbetare: Vi har en god och säker arbetsmiljö.*	Identifiera och åtgärda riskfaktorer i fysisk miljö.	2016-06	
Medarbetare: Vi rekryterar personal med rätt kompetens.	Marknadsföra institutionen som arbetsgivare på prioriterade yrkesmässor och i utbildningssammanhang.	2016-06	Att vi inte lyckas rekrytera personal med rätt kompetens.
Övrigt: Aktiviteter utöver verksamhetsmålen.	Arbeta aktivt med en fungerande vårdkedja inom institutionen med fokus på hög flexibilitet mellan avdelningarna.	2016-03	

Resultatkontrakt

SiS ungdomshem Ryds brunn

INSTITUTIONSCHEF: Lars Fredriksson

BESKRIVNING AV UPPDRAG

Skolpliktiga pojkar med psykosocial problematik samt kriminalitet och missbruk. Institutionen arbetar bland annat enligt följande metoder: ART, ÅP, MI, Stopp och tänk, psykologsamtal/samtal med grundutbildad i psykoterapi.

PLANERADE PLATSER

Kst/Avdelning	Avdelningstyp	SiS-tjänst	Målgrupp	Platser	Vårddygn
23912 Tallbacken	Låsbar	LVU Beh (låst)	Pojkar	9	2 898
23914 Societeten	Öppen	LVU Beh (öppen)	Pojkar	5	1 610
23916 Källan	Låsbar	LVU Akut (låst)	Pojkar	7	2 254
Totalt				21	6 762

BUDGET (tkr)

	LVU
Intäkter av avgifter m.m.	35 868
Interna vårdintäkter	
Totala intäkter	35 868
Personalkostnader	36 698
Övriga driftskostnader	4 783
Totala kostnader	41 481
Investeringsram	400

AKTIVITETER FÖR ATT NÅ MÅL OCH REDUCERA VÄSENTLIGA RISKER

Verksamhetsmål	Aktivitet	Aktiviteten klar	Risk
Uppdrag: Verksamheten är utformad för hög flexibilitet med bibehållen kvalitet.	Ta fram en plan för utskrivning av akutplacerade ungdomar redan vid uppdragsmötet.	2016-06	
Arbetssätt: Vi erbjuder en likvärdig skola i enlighet med lagstiftningen.*	Upprätta, genomföra och följa upp handlingsplan för att säkerställa organisationsförändringar i enlighet med SiS nya skolorganisation.	2016-06	
	Skapa samverkan mellan avdelningspersonal och pedagoger inom den dagliga skolverksamheten.	2016-06	
Arbetssätt: Vi tillhandahåller kunskapsbaserad och jämställd vård och behandling utifrån SiS riktlinjer och individens behov.	Genomföra åtgärderna i institutionens övergripande implementeringsplan för riktlinjerna för akut- och behandlingstjänster.	2016-12	
Arbetssätt: Ungdomsvården har förbättrade möjligheter att ge vård och behandling till ensamkommande barn och ungdomar.	Skapa rutiner för att ungdomarna ska kunna kommunicera och ta del av sin nationella identitet, exempelvis via tv, datorer och tidningar.	2016-12	
Arbetssätt: Vi arbetar rättssäkert.	Genomföra två kollegiegranskningar/år med beslutsfattarna.	2016-12	
Arbetssätt: Vi har ökat vår förmåga att hantera hot och våld.	Öka personalens psykiatrikompetens och kulturkompetens.	2016-12	
Medarbetare: Vi har en god och säker arbetsmiljö.*	Utbilda medarbetare som ska hålla i introduktionsutbildning för all nyanställd personal.	2016-03	
Medarbetare: Vi rekryterar personal med rätt kompetens.	Följa kompetenskraven vid nyanställning av personal.	2016-01	
Medarbetare: Vår kompetensförsörjning utvecklar vår verksamhet och de kvinnor och män som arbetar inom SiS.	Erbjuda kompetensutveckling utifrån personalens utbildningsbehov.	2016-12	
Medarbetare: Vi har en minskad sjukfrånvaro.	Arbeta systematiskt med arbetsmiljöfrågor i samverkan mellan arbetsgivare, skyddsombud och medarbetare.	2016-04	
	Minska övertid.	2016-12	
Resultat: Vi har effektiva processer och rutiner för uppföljning och redovisning.	Skapa lokal organisation och rutin för uppföljning av institutionens uppdrag.	2016-04	Bristande förmåga att redovisa vårdinsatser.
Övrigt: Aktiviteter utöver verksamhetsmålen.	Med utgångspunkt i SiS värdeord genomföra dilemmadiskussioner med medarbetare om språkbruk gentemot både ungdomar och kollegor, i situationer av vanmakt och frustration.	2016-09	

Resultatkontrakt

SiS ungdomshem Råby

INSTITUTIONSCHEF: Maria Hultén

BESKRIVNING AV UPPDRAG

Icke skolpliktiga flickor och pojkar med psykosocial problematik samt missbruk och kriminalitet. Institutionen erbjuder behandling enligt MultifunC för pojkar, och har platser för pojkar som har dömts till sluten ungdomsvård. Institutionen har i uppdrag att bedriva vård för pojkar med särskilda vårdbehov. Institutionen arbetar bland annat enligt följande metoder: ART, KOMET, MI, ACT, MultifunC, Stopp och tänk, psykologsamtal/samtal med grundutbildad i psykoterapi.

PLANERADE PLATSER

Kst/Avdelning	Avdelningstyp	SiS-tjänst	Målgrupp	Platser	Vårddygn
23110 Onsjögården	Låsbar	LVU Akut (låst)	Flickor	8	2 576
23111 Åsbogården LVU	Låsbar	LVU Beh (låst)	Pojkar	2	644
23112 Oxiegården	Låsbar	LVU Akut (låst)	Pojkar	7	2 254
23113 Frostagården	Låsbar	LVU Akut*	Pojkar	4	1 288
23115 Albogården	Låsbar	LVU Utr (låst)	Pojkar	6	1 932
23119 MultifunC Råby	Låsbar	LVU Beh MultifunC	Pojkar	8	2 576
23120 Eftervård	Eftervård	LVU E-vård MultifunC	Pojkar		600
43111 Åsbogården LSU	Sluten avd	LSU-vård	Pojkar	6	1 932
43118 Rönnebergsgården LSU	Öppen	LSU-vård	Pojkar	2	644
Totalt				43	14 446

* Särskilda resurser

BUDGET (tkr)

	LVU	LSU	Eftervård
Intäkter av avgifter m.m.	65 110	0	1 140
Interna vårdintäkter		13 202	
Totala intäkter	65 110	13 202	1 140
Personalkostnader	68 166	14 174	1 139
Övriga driftskostnader	8 824	2 287	1
Totala kostnader	76 990	16 461	1 140
Investeringsram	950		

AKTIVITETER FÖR ATT NÅ MÅL OCH REDUCERA VÄSENTLIGA RISKER

Verksamhetsmål	Aktivitet	Aktiviteten klar	Risk
Uppdrag: Verksamheten är utformad för hög flexibilitet med bibehållen kvalitet.	Ta fram en plan för utskrivning av akutplacerade ungdomar redan vid uppdragsmötet.	2016-05	
Arbetssätt: Vi erbjuder en likvärdig skola i enlighet med lagstiftningen.*	Upprätta en plan och genomföra åtgärder utifrån Skolinspektionens tillsyn.	2016-12	
	Upprätta, genomföra och följa upp handlingsplan för att säkerställa organisationsförändringar i enlighet med SiS nya skolorganisation.	2016-12	
	Skapa samverkan mellan avdelningspersonal och pedagoger inom den dagliga skolverksamheten.	2016-12	
Arbetssätt: Vi tillhandahåller kunskapsbaserad och jämställd vård och behandling utifrån SiS riktlinjer och individens behov.	Genomföra åtgärderna i institutionens övergripande implementeringsplan för riktlinjerna för akut- och behandlingstjänster.	2016-12	
Arbetssätt: Ungdomsvården har förbättrade möjligheter att ge vård och behandling till ensamkommande barn och ungdomar.	Inventera språkkompetensen vid institutionen för att kunna dela kompetens inom och mellan institutioner.	2016-12	
Medarbetare: Vi har en god och säker arbetsmiljö.*	Utbilda medarbetare som ska hålla i introduktionsutbildning för all nyanställd personal.	2016-05	
	All personal ska delta i den nya NPNL-modellen.	2016-12	Att vi inte kan hantera hot- och våldssituationer.
Medarbetare: Vi rekryterar personal med rätt kompetens.	Följa kompetenskraven vid nyanställning av personal.	2016-12	
Övrigt: Aktiviteter utöver verksamhetsmålen.	Kartlägga flickors och pojkars upplevda trygghet/otrygghet i skola och på avdelningar för att skapa en tryggare miljö för ungdomar oavsett kön.	2016-12	

Resultatkontrakt

SiS ungdomshem Stigby

INSTITUTIONSCHEF: Bo Norgren

BESKRIVNING AV UPPDRAG

Icke skolpliktiga pojkar med psykosocial problematik samt kriminalitet och missbruk. Institutionen arbetar bland annat enligt följande metoder: ART, ÅP, MI, psykologsamtal/samtal med grundutbildad i psykoterapi.

PLANERADE PLATSER

Kst/Avdelning	Avdelningstyp	SiS-tjänst	Målgrupp	Platser	Vårddygn
22710 Södergård	Låsbar	LVU Beh (låst)	Pojkar	11	3 542
22711 Västergård	Låsbar	LVU Beh (låst)	Pojkar	11	3 542
22712 Eftervård	Eftervård	LVU E-vård	Pojkar		705
22713 Norrgård	Låsbar	LVU Akut (låst)	Pojkar	9	2 898
Totalt				31	10 687

BUDGET (tkr)

	LVU	Eftervård
Intäkter av avgifter m.m.	56 044	2 045
Interna vårdintäkter		
Totala intäkter	42 372	2 045
Personalkostnader	52 676	1 651
Övriga driftskostnader	6 640	394
Totala kostnader	59 316	2 045
Investeringsram	776	

AKTIVITETER FÖR ATT NÅ MÅL OCH REDUCERA VÄSENTLIGA RISKER

Verksamhetsmål	Aktivitet	Aktiviteten klar	Risk
Arbetssätt: Vi erbjuder en likvärdig skola i enlighet med lagstiftningen.*	Upprätta, genomföra och följa upp handlingsplan för att säkerställa organisationsförändringar i enlighet med SiS nya skolorganisation.	2016-12	
Arbetssätt: Vi tillhandahåller kunskapsbaserad och jämställd vård och behandling utifrån SiS riktlinjer och individens behov.	Genomföra åtgärderna i institutionens övergripande implementeringsplan för riktlinjerna för akut- och behandlingstjänster.	2016-12	
Arbetssätt: Ungdomsvården har förbättrade möjligheter att ge vård och behandling till ensamkommande barn och ungdomar.	Inventera och upprätta kontakt med föreningar/nätverk, exempelvis Röda Korset och Rädda Barnen.	2016-09	
Medarbetare: Vi har en god och säker arbetsmiljö.*	Skapa rutiner för att säkerställa att manual för NPNL följs.	2016-03	
Medarbetare: Vi rekryterar personal med rätt kompetens.	Etablera samarbete med närliggande utbildnings-samordnare.	2016-12	
Medarbetare: Vi har en minskad sjukfrånvaro.	Minska övertid.	2016-12	Att vi inte kan sänka våra sjuktal.

Resultatkontrakt

■ Verksamhetsområde missbruksvård

VERKSAMHETSDIREKTÖR: Jesper Svedberg

BESKRIVNING AV UPPDRAG

Verksamhetsområdet bedriver tvångsvård enligt LVM. LVM-tiden ska innehålla omvårdnadsåtgärder, motiverande och behandlande insatser samt samverkan med socialtjänsten och andra vårdgivare för att planera insatser efter utskrivning.

PLATSTABELL

SIS-tjänst	Avdelningstyp	Kvinnor	Män	Kvinnor & Män	Antal platser	Vårddygn
LVM Akut	Låsbar	11	25	3	39	12 558
	Öppen		4		4	1 288
LVM Beh (låst)	Låsbar	57	121	7	185	59 570
	Öppen/Låsbar	4			4	1 288
LVM Beh (öppen)	Öppen	25	100		125	40 250
	Öppen/Låsbar	5			5	1 610
LVM Beh*	Låsbar	8	13		21	6 762
§ 27-vård						39 700
Totalt		110	263	10	383	163 026

* Särskilda resurser

BUDGET (tkr)

	tkr
Intäkter av avgifter m.m.	500 153
Interna vårdintäkter	
Totala intäkter	500 153
Personalkostnader	479 545
Övriga driftskostnader	72 512
Totala kostnader	552 057
Investeringsram	7 040

AKTIVITETER FÖR ATT NÅ MÅL OCH REDUCERA VÄSENTLIGA RISKER

Verksamhetsmål	Aktivitet (åtgärd)	Aktiviteten klar	Risk
Uppdrag: Vi har en kapacitet som gör att vi kan anvisa lämplig plats omedelbart.*	Utöka verksamheten successivt under året i enlighet med myndighetens beslut för utvidgning av missbruksvården.	2016-12	Att vi inte klarar att bereda plats omedelbart.
	Öka förmågan att anpassa vårdutbudet i förhållande till socialtjänstens efterfrågan, bland annat avseende kön.	2016-12	
Uppdrag: Institutionernas utformning och kompetens svarar mot uppdraget.	Öka möjligheten både kompetensmässigt och resursmässigt att ta hand om klienter med extra resursbehov.	2016-12	Att vi inte kan hantera hot- och våldssituationer.
	Anpassa organisation och rutiner för att kunna ta hand om klienter som står under LARO-behandling.	2016-12	
Uppdrag: Verksamheten är utformad för hög flexibilitet med bibehållen kvalitet.	Utarbeta en handlingsplan för att hantera låg beläggning.	2016-12	
	Förstärka ledning och beredskapsorganisation för att kunna hantera hög beläggning.	2016-12	
Arbetsätt: Förekomsten av droger inom missbruksvården minskar.*	Förebygga droger på institutionen genom att ta fram och implementera gemensamma rutiner inom verksamhetsområdet.	2016-12	Förekomst av droger inne på LVM-hem.
	Stärka arbetet vid institutioner utan extra resurser för att kunna ta hand om en målgrupp med större risk för missbruk och avvikning.	2016-12	Att vi inte kan hantera hot- och våldssituationer. Förekomst av droger inne på LVM-hem.
Arbetsätt: Vi tillhandahåller kunskapsbaserad och jämställd vård och behandling utifrån SiS riktlinjer och individens behov.	Anpassa organisation, kompetenser och resurser för att möta kraven i SiS riktlinjer för LVM.	2016-12	
Arbetsätt: Vi arbetar rättssäkert.	Genom kollegiegranskning stärka beredskapspersonalens erfarenheter av och kunskaper om tillämpning och dokumentation av särskilda befogenheter.	2016-12	
Medarbetare: Vi har en minskad sjukfrånvaro.	Vidta åtgärder lokalt, med stöd av verksamhetskontoret eller företagshälsovården, för att minska sjukfrånvaron.	2016-12	Att vi inte kan sänka våra sjuktal.

Resultatkontrakt

Verksamhetskontor missbruksvård

VERKSAMHETSKONTORSCHEF: Janne Koskinen

BESKRIVNING AV UPPDRAG

Planering och uppföljning av resultatkontrakt och budget för verksamhetsområdet. Verksamhetskontoret samordnar och stödjer institutionerna i frågor om vård och behandling, juridik, ekonomi, hälso- och sjukvård samt i personalfrågor. Verksamhetskontoret ansvarar även för intern granskning och kontroll, med särskilt fokus på rättssäkerhet.

BUDGET (tkr)

	tkr
Intäkter av avgifter m.m.	36
Interna vårdintäkter	
Totala intäkter	36
Personalkostnader	7 500
Övriga driftskostnader	887
Totala kostnader	8 387
Investeringsram	

AKTIVITETER FÖR ATT NÅ MÅL OCH REDUCERA VÄSENTLIGA RISKER

Verksamhetsmål	Aktivitet (åtgärd)	Aktiviteten klar	Risk
Uppdrag: Vi har en kapacitet som gör att vi kan anvisa lämplig plats omedelbart.*	Utarbeta ett system för att regelbundet kunna följa och analysera beläggningen på SIS LVM-hem.	2016-12	Att vi inte klarar att bereda plats omedelbart.
Arbetsätt: Förekomsten av droger inom missbruksvården minskar.*	Ta fram och implementera gemensamma rutiner för att förebygga drogförekomst inom missbruksvården.	2016-12	Förekomst av droger inne på LVM-hem.
Medarbetare: Vi har en minskad sjukfrånvaro.	Utveckla redovisning och analys av SIS statistik för sjukfrånvaro genom att följa bakomliggande faktorer ner på institutions- och avdelningsnivå.	2016-10	Att vi inte kan sänka våra sjuktal.
Resultat: Vi har effektiva processer och rutiner för uppföljning och redovisning.	Sammanföra ett antal redovisnings- och uppföljningsdokument, t.ex. arbetsmiljödeklarationer och internrevisioner, i en gemensam årscykel för verksamhetsområdet.	2016-04	

Resultatkontrakt

SiS LVM-hem Fortunagården

INSTITUTIONSCHEF: Laila Siljedahl

BESKRIVNING AV UPPDRAG

Kvinnor med alkohol-, narkotika- eller blandmissbruk, i kombination med psykisk störning. Institutionen arbetar bland annat enligt följande metoder: MI, ÅP, psykologsamtal/samtal med grundutbildad i psykoterapi.

PLATSTABELL

Kst/Avdelning	Avdelningstyp	SiS-tjänst	Målgrupp	Platser	Vårddygn
32010 Kastanjelid	Låsbar	LVM Beh (låst)	Kvinnor	7	2 254
		LVM Akut	Kvinnor	2	644
		LVM Beh § 27	Kvinnor		1 600
32011 Enelid	Öppen	LVM Beh § 27	Kvinnor		1 600
		LVM Beh (öppen)	Kvinnor	8	2 576
Totalt				17	8 674

BUDGET (tkr)

	tkr
Intäkter av avgifter m.m.	23 061
Interna vårdintäkter	
Totala intäkter	23 061
Personalkostnader	21 413
Övriga driftskostnader	3 141
Totala kostnader	24 554
Investeringsram	450

AKTIVITETER FÖR ATT NÅ MÅL OCH REDUCERA VÄSENTLIGA RISKER

Verksamhetsmål	Aktivitet (åtgärd)	Aktiviteten klar	Risk
Uppdrag: Vi har en kapacitet som gör att vi kan anvisa lämplig plats omedelbart.*	Planera för ytterligare en låst avdelning.	2016-12	Att vi inte klarar att bereda plats omedelbart.
Uppdrag: Verksamheten är utformad för hög flexibilitet med bibehållen kvalitet.	Förstärka ledning och beredskapsorganisation för att kunna hantera hög beläggning.	2016-12	
Arbetssätt: Förekomsten av droger inom missbruksvården minskar.*	Stärka arbetet med att kunna ta hand om en målgrupp med större risk för missbruk och avvikning.	2016-12	Att vi inte kan hantera hot- och våldssituationer. Förekomst av droger inne på LVM-hem.
Arbetssätt: Vi tillhandahåller kunskapsbaserad och jämställd vård och behandling utifrån SiS riktlinjer och individens behov.	Anpassa organisation, kompetenser och resurser för att möta kraven i SiS riktlinjer för LVM.	2016-12	
Arbetssätt: Vi arbetar rättssäkert.	Genom kollegiegranskning stärka beredskapspersonalens erfarenheter av och kunskaper om tillämpning och dokumentation av särskilda befogenheter.	2016-12	
Medarbetare: Vi har en minskad sjukfrånvaro.	Vidta åtgärder lokalt, med stöd av verksamhetskontoret eller företagshälsovården, för att minska sjukfrånvaron.	2016-12	Att vi inte kan sänka våra sjuktal.

Resultatkontrakt

SiS LVM-hem Gudhemsgården

INSTITUTIONSCHEF: Helena Müller

BESKRIVNING AV UPPDRAG

Män med alkohol-, narkotika- eller blandmissbruk. Institutionen kan ta emot män med psykiska störningar samt med utagerande beteende/våldsbeteende. Institutionen har uppdrag att bedriva vård för klienter med särskilda vårdbehov. Institutionen arbetar bland annat enligt följande metoder: MI, ÅP, psykologsamtal/samtal med grundutbildad i psykoterapi.

PLATSTABELL

Kst/Avdelning	Avdelningstyp	SiS-tjänst	Målgrupp	Platser	Vårddygn
31810 Avdelning 1 läsbar	Läsbar	LVM Beh (låst)	Män	10	3 220
31811 Avdelning 3 öppen	Öppen	LVM Beh (öppen)	Män	8	2 576
31814 Intagningsavdelning	Läsbar	LVM Beh (låst)	Män	6	1 932
		LVM Akut	Män	4	1 288
31815 Avdelning 2	Läsbar	LVM Beh (låst)	Män	2	644
		LVM Beh*	Män	5	1 610
31827 § 27	Öppen	LVM Beh § 27	Män		3 400
Totalt				35	14 670

* Särskilda resurser

BUDGET (tkr)

	tkr
Intäkter av avgifter m.m.	45 568
Interna vårdintäkter	
Totala intäkter	45 568
Personalkostnader	49 153
Övriga driftskostnader	6 023
Totala kostnader	55 176
Investeringsram	1 132

AKTIVITETER FÖR ATT NÅ MÅL OCH REDUCERA VÄSENTLIGA RISKER

Verksamhetsmål	Aktivitet (åtgärd)	Aktiviteten klar	Risk
Uppdrag: Vi har en kapacitet som gör att vi kan anvisa lämplig plats omedelbart.*	Påbörja en utökning av verksamheten med ytterligare en läst avdelning samt utöka med 4 öppna platser.	2016-12	Att vi inte klarar att bereda plats omedelbart.
Uppdrag: Institutionernas utformning och kompetens svarar mot uppdraget.	I samverkan med institutioner med samma uppdrag öka möjligheten både kompetensmässigt och resursmässigt att ta hand om särskilt vårdkrävande.	2016-12	Att vi inte kan hantera hot- och våldssituationer.
Uppdrag: Verksamheten är utformad för hög flexibilitet med bibehållen kvalitet.	Utarbeta en handlingsplan för att hantera låg beläggning.	2016-12	
	Förstärka ledning och beredskapsorganisation för att kunna hantera hög beläggning.	2016-12	
Arbetsätt: Vi tillhandahåller kunskapsbaserad och jämställd vård och behandling utifrån SiS riktlinjer och individens behov.	Anpassa organisation, kompetenser och resurser för att möta kraven i SiS riktlinjer för LVM.	2016-12	
Arbetsätt: Vi arbetar rättssäkert.	Genom kollegiegranskning stärka beredskapspersonalens erfarenheter av och kunskaper om tillämpning och dokumentation av särskilda befogenheter.	2016-12	
Medarbetare: Vi har en minskad sjukfrånvaro.	Vidta åtgärder lokalt, med stöd av verksamhetskontoret eller företagshälsovården, för att minska sjukfrånvaron.	2016-12	Att vi inte kan sänka våra sjuktal.

Resultatkontrakt

SiS LVM-hem Hessleby

INSTITUTIONSCHEF: Roger Lönn

BESKRIVNING AV UPPDRAG

Män med alkohol-, narkotika- eller blandmissbruk. Institutionen har särskild kompetens för medicinsk omvårdnad. Institutionen kan ta emot klienter med psykiska störningar samt med utagerande beteende/våldsbeteende. Institutionen har uppdrag att bedriva vård för klienter med särskilda vårdbehov. Institutionen arbetar bland annat enligt följande metoder: MI, ÅP, ACT, psykologsamtal/samtal med grundutbildad i psykoterapi.

PLATSTABELL

Kst/Avdelning	Avdelningstyp	SiS-tjänst	Målgrupp	Platser	Vårddygn
31910 Midgård	Låsbar	LVM Beh (låst)	Män	6	1 932
31910 Midgård	Låsbar	LVM Beh (låst)*	Män	2	644
		LVM Akut	Män	1	322
31912 Utgård utslussning	Öppen	LVM Beh (öppen)	Män	1	322
31913 Birka	Öppen	LVM Akut	Män	1	322
		LVM Beh (öppen)	Män	6	1 932
		LVM Beh*	Män	1	322
31914 Aros	Låsbar	LVM Beh (låst)	Män	8	2 576
		LVM Akut	Män	1	322
		LVM Beh	Män	1	322
31916 Frigg, Ask och Freja	Öppen	LVM Beh (öppen)	Män	6	1 932
		LVM Beh	Män	1	322
31927 § 27	Öppen	LVM Beh § 27	Män		3 500
Totalt				35	14 770

* Särskilda resurser

BUDGET (tkr)

	tkr
Intäkter av avgifter m.m.	45 552
Interna vårdintäkter	
Totala intäkter	45 552
Personalkostnader	43 519
Övriga driftskostnader	7 256
Totala kostnader	50 775
Investeringsram	900

AKTIVITETER FÖR ATT NÅ MÅL OCH REDUCERA VÄSENTLIGA RISKER

Verksamhetsmål	Aktivitet (åtgärd)	Aktiviteten klar	Risk
Uppdrag: Institutionernas utformning och kompetens svarar mot uppdraget.	I samverkan med institutioner med samma uppdrag öka möjligheten både kompetensmässigt och resursmässigt att ta hand om särskilt vårdkrävande.	2016-12	Att vi inte kan hantera hot- och våldssituationer.
Uppdrag: Verksamheten är utformad för hög flexibilitet med bibehållen kvalitet.	Förstärka ledning och beredskapsorganisation för att kunna hantera hög beläggning.	2016-12	
Arbetsätt: Förekomsten av droger inom missbruksvården minskar.*	Stärka arbetet med att kunna ta hand om en målgrupp med större risk för missbruk och avvikning.	2016-12	Att vi inte kan hantera hot- och våldssituationer. Förekomst av droger inne på LVM-hem.
Arbetsätt: Vi tillhandahåller kunskapsbaserad och jämställd vård och behandling utifrån SiS riktlinjer och individens behov.	Anpassa organisation, kompetenser och resurser för att möta kraven i SiS riktlinjer för LVM.	2016-12	
Arbetsätt: Vi arbetar rättssäkert.	Genom kollegiegranskning stärka beredskapspersonalens erfarenheter av och kunskaper om tillämpning och dokumentation av särskilda befogenheter.	2016-12	
Medarbetare: Vi har en minskad sjukfrånvaro.	Vidta åtgärder lokalt, med stöd av verksamhetskontoret eller företagshälsovården, för att minska sjukfrånvaron.	2016-12	Att vi inte kan sänka våra sjuktal.

Resultatkontrakt

SiS LVM-hem Hornö

INSTITUTIONSCHEF: Anders Hågeby

BESKRIVNING AV UPPDRAG

Män med alkohol-, narkotika- eller blandmissbruk. Institutionen kan ta emot män med psykiska störningar samt med utagerande beteende/våldsbeteende. Institutionen har uppdrag att bedriva vård för klienter med särskilda vårdbehov. Institutionen arbetar bland annat enligt följande metoder: MI, ÅP, psykologsamtal/samtal med grundutbildad i psykoterapi.

PLATSTABELL

Kst/Avdelning	Avdelningstyp	SiS-tjänst	Målgrupp	Platser	Vårddygn
31211 Avdelning 1 Intag	Låsbar	LVM Beh (låst)	Män	3	966
		LVM Akut	Män	2	644
		LVM Beh*	Män	4	1 288
31212 Avdelning 3	Låsbar	LVM Beh (låst)	Män	7	2 254
		LVM Akut	Män	1	322
		LVM Beh*	Män	1	322
31213 Avdelning 2 Uppgård	Låsbar	LVM Beh (låst)	Män	8	2 576
31214 Avdelning 4 Storgård låsbar	Låsbar	LVM Beh (låst)	Män	10	3 220
31215 Avdelning 4 Storgård öppen	Öppen	LVM Beh (öppen)	Män	4	1 288
31227 § 27	Öppen	LVM Beh § 27	Män		3 600
Totalt				40	16 480

* Särskilda resurser

	tkr
Intäkter av avgifter m.m.	51 359
Interna vårdintäkter	
Totala intäkter	51 359
Personalkostnader	55 633
Övriga driftskostnader	9 535
Totala kostnader	65 168
Investeringsram	590

AKTIVITETER FÖR ATT NÅ MÅL OCH REDUCERA VÄSENTLIGA RISKER

Verksamhetsmål	Aktivitet (åtgärd)	Aktiviteten klar	Risk
Uppdrag: Vi har en kapacitet som gör att vi kan anvisa lämplig plats omedelbart.*	Planera för att vid behov ha möjlighet att utöka verksamheten.	2016-12	Att vi inte klarar att bereda plats omedelbart.
Uppdrag: Institutionernas utformning och kompetens svarar mot uppdraget.	I samverkan med institutioner med samma uppdrag öka möjligheten både kompetensmässigt och resursmässigt att ta hand om särskilt vårdkrävande.	2016-12	Att vi inte kan hantera hot- och våldssituationer.
	Organisera verksamheten för att kunna ta emot klienter i LARO-behandling.	2016-12	
Uppdrag: Verksamheten är utformad för hög flexibilitet med bibehållen kvalitet.	Utarbeta en handlingsplan för att hantera låg beläggning.	2016-12	
	Förstärka ledning och beredskapsorganisation för att kunna hantera hög beläggning.	2016-12	
Arbetssätt: Vi tillhandahåller kunskapsbaserad och jämställd vård och behandling utifrån SiS riktlinjer och individens behov.	Anpassa organisation, kompetenser och resurser för att möta kraven i SiS riktlinjer för LVM.	2016-12	
Arbetssätt: Vi arbetar rättssäkert.	Genom kollegiegranskning stärka beredskapspersonalens erfarenheter av och kunskaper om tillämpning och dokumentation av särskilda befogenheter.	2016-12	
Medarbetare: Vi har en minskad sjukfrånvaro.	Vidta åtgärder lokalt, med stöd av verksamhetskontoret eller företagshälsovården, för att minska sjukfrånvaron.	2016-12	Att vi inte kan sänka våra sjuktal.

Resultatkontrakt

SiS LVM-hem Lunden

INSTITUTIONSCHEF: Richard Amylon

BESKRIVNING AV UPPDRAG

Kvinnor och män med alkohol-, narkotika- eller blandmissbruk, i behov av medicinsk omvårdnad och med psykiska störningar. Institutionen har uppdrag att bedriva vård för kvinnor med särskilda vårdbehov. Institutionen arbetar bland annat enligt följande metoder: MI, ÅP, psykologsamtal/samtal med grundutbildad i psykoterapi.

PLATSTABELL

Kst/Avdelning	Avdelningstyp	SiS-tjänst	Målgrupp	Platser	Vårddyg
32410 Avdelning Rinneback	Låsbar	LVM Beh (låst)	Kvinnor	7	2 254
		LVM Akut	Kvinnor	3	966
		LVM Beh § 27	Kvinnor		1 125
		LVM Beh*	Kvinnor	2	644
32411 Avdelning Hill	Låsbar	LVM Beh (låst)	Män	8	2 576
		LVM Akut	Män	2	644
		LVM Beh § 27	Män		938
32412 Karlsvik läsbar	Låsbar	LVM Beh (låst)	Män	7	2 254
		LVM Akut	Män	1	322
		LVM Beh § 27	Män		750
32413 Karlsvik öppen	Öppen	LVM Beh § 27	Män		1 125
		LVM Beh (öppen)	Män	12	3 864
32414 Avdelning Höje	Låsbar	LVM Beh (låst)	Män	6	1 932
		LVM Beh § 27	Män		562
Totalt				48	19 956

* Särskilda resurser

BUDGET (tkr)

	tkr
Intäkter av avgifter m.m.	62 391
Interna vårdintäkter	
Totala intäkter	62 391
Personalkostnader	60 457
Övriga driftskostnader	8 930
Totala kostnader	69 387
Investeringsram	1 043

AKTIVITETER FÖR ATT NÅ MÅL OCH REDUCERA VÄSENTLIGA RISKER

Verksamhetsmål	Aktivitet (åtgärd)	Aktiviteten klar	Risk
Uppdrag: Vi har en kapacitet som gör att vi kan anvisa lämplig plats omedelbart.*	Planera för att bedriva akutverksamhet på avdelningarna i Lund samt utarbeta en handlingsplan för att vid behov kunna gå upp eller ner i antal platser för män respektive kvinnor.	2016-12	Att vi inte klarar att bereda plats omedelbart.
Uppdrag: Institutionernas utformning och kompetens svarar mot uppdraget.	I samverkan med institutioner med samma uppdrag öka möjligheten både kompetensmässigt och resursmässigt att ta hand om särskilt vårdkrävande.	2016-12	Att vi inte kan hantera hot- och våldssituationer.
	Organisera verksamheten för att kunna ta emot klienter i LARO-behandling.	2016-12	
Uppdrag: Verksamheten är utformad för hög flexibilitet med bibehållen kvalitet.	Utarbeta en handlingsplan för att hantera låg beläggning.	2016-12	
	Förstärka ledning och beredskapsorganisation för att kunna hantera hög beläggning.	2016-12	
Arbetsätt: Vi tillhandahåller kunskapsbaserad och jämställd vård och behandling utifrån SiS riktlinjer och individens behov.	Anpassa organisation, kompetenser och resurser för att möta kraven i SiS riktlinjer för LVM.	2016-12	
Arbetsätt: Vi arbetar rättssäkert.	Genom kollegiegranskning stärka beredskapspersonalens erfarenheter av och kunskaper om tillämpning och dokumentation av särskilda befogenheter.	2016-12	
Medarbetare: Vi har en minskad sjukfrånvaro.	Vidta åtgärder lokalt, med stöd av verksamhetskontoret eller företagshälsovården, för att minska sjukfrånvaron.	2016-12	Att vi inte kan sänka våra sjuktal.

Resultatkontrakt

SiS LVM-hem Rebecka/Ekebylund

INSTITUTIONSCHEF: Elisabeth Norman Tjärnberg

BESKRIVNING AV UPPDRAG

Kvinnor med alkohol-, narkotika- eller blandmissbruk, i kombination med psykisk störning. Institutionen arbetar bland annat enligt följande metoder: MI, ÅP, ACT, psykologsamtal/samtal med grundutbildad i psykoterapi.

PLATSTABELL

Kst/Avdelning	Avdelningstyp	SiS-tjänst	Målgrupp	Platser	Vårddygn
31110 Eira	Låsbar	LVM Beh (låst)	Kvinnor	11	3 542
		LVM Akut	Kvinnor	4	1 288
		LVM Beh § 27	Kvinnor		1 634
31410 Intagning/avgiftning	Låsbar	LVM Beh (låst)	Kvinnor	8	2 576
31411 Behandlingsavdelning	Öppen	LVM Beh § 27	Kvinnor		2 166
		LVM Beh (öppen)	Kvinnor	9	2 898
Totalt				32	14 104

BUDGET (tkr)

	tkr
Intäkter av avgifter m.m.	41 964
Interna vårdintäkter	
Totala intäkter	41 964
Personalkostnader	38 996
Övriga driftskostnader	6 657
Totala kostnader	45 653
Investeringsram	350

AKTIVITETER FÖR ATT NÅ MÅL OCH REDUCERA VÄSENTLIGA RISKER

Verksamhetsmål	Aktivitet (åtgärd)	Aktiviteten klar	Risk
Uppdrag: Vi har en kapacitet som gör att vi kan anvisa lämplig plats omedelbart.*	Projektera för att bygga en ny institution på Rebeckas institutionsområde.	2016-12	Att vi inte klarar att bereda plats omedelbart.
Uppdrag: Verksamheten är utformad för hög flexibilitet med bibehållen kvalitet.	Förstärka ledning och beredskapsorganisation för att kunna hantera hög beläggning.	2016-12	
Arbetsätt: Förekomsten av droger inom missbruksvården minskar.*	Stärka arbetet med att kunna ta hand om en målgrupp med större risk för missbruk och avvikning.	2016-12	Att vi inte kan hantera hot- och våldssituationer. Förekomst av droger inne på LVM-hem.
Arbetsätt: Vi tillhandahåller kunskapsbaserad och jämställd vård och behandling utifrån SiS riktlinjer och individens behov.	Anpassa organisation, kompetenser och resurser för att möta kraven i SiS riktlinjer för LVM.	2016-12	
Arbetsätt: Vi arbetar rättssäkert.	Genom kollegiegranskning stärka beredskapspersonalens erfarenheter av och kunskaper om tillämpning och dokumentation av särskilda befogenheter.	2016-12	
Medarbetare: Vi har en minskad sjukfrånvaro.	Vidta åtgärder lokalt, med stöd av verksamhetskontoret eller företagshälsovården, för att minska sjukfrånvaron.	2016-12	Att vi inte kan sänka våra sjuktal.

Resultatkontrakt

SiS LVM-hem Renforsen

TF INSTITUTIONSCHEF: Martin Ejdebäck

BESKRIVNING AV UPPDRAG

Kvinnor och män med alkohol-, narkotika- eller blandmissbruk, i kombination med psykisk störning. Institutionen arbetar bland annat enligt följande metoder: DBT, MI, ÅP, psykologsamtal/samtal med grundutbildad i psykoterapi.

PLATSTABELL

Kst/Avdelning	Avdelningstyp	SiS-tjänst	Målgrupp	Platser	Vårddygn
30310 Sluten avdelning	Låsbar	LVM Beh (låst)	Kvinnor & Män	7	2 254
		LVM Akut	Kvinnor & Män	3	966
		LVM Beh § 27	Kvinnor & Män		900
30311 Manlig avdelning	Öppen	LVM Beh § 27	Män		900
		LVM Beh (öppen)	Män	8	2 576
30312 Kvinnlig avdelning låsbar	Öppen/Låsbar	LVM Beh (låst)	Kvinnor	4	1 288
		LVM Beh § 27	Kvinnor		900
		LVM Beh (öppen)	Kvinnor	5	1 610
Totalt				27	11 394

BUDGET (tkr)

	tkr
Intäkter av avgifter m.m.	35 459
Interna vårdintäkter	
Totala intäkter	35 459
Personalkostnader	31 755
Övriga driftskostnader	4 228
Totala kostnader	35 983
Investeringsram	220

AKTIVITETER FÖR ATT NÅ MÅL OCH REDUCERA VÄSENTLIGA RISKER

Verksamhetsmål	Aktivitet (åtgärd)	Aktiviteten klar	Risk
Uppdrag: Vi har en kapacitet som gör att vi kan anvisa lämplig plats omedelbart.*	Ta fram en handlingsplan för att vid behov kunna gå upp eller ner i antal platser för män respektive kvinnor samt även kunna ställa om till platser enbart för kvinnor respektive män.	2016-12	Att vi inte klarar att bereda plats omedelbart.
Uppdrag: Verksamheten är utformad för hög flexibilitet med bibehållen kvalitet.	Förstärka ledning och beredskapsorganisation för att kunna hantera hög beläggning.	2016-12	
Arbetsätt: Förekomsten av droger inom missbruksvården minskar.*	Stärka arbetet med att kunna ta hand om en målgrupp med större risk för missbruk och avvikning.	2016-12	Att vi inte kan hantera hot- och våldssituationer. Förekomst av droger inne på LVM-hem.
Arbetsätt: Vi tillhandahåller kunskapsbaserad och jämställd vård och behandling utifrån SiS riktlinjer och individens behov.	Anpassa organisation, kompetenser och resurser för att möta kraven i SiS riktlinjer för LVM.	2016-12	
Arbetsätt: Vi arbetar rättssäkert.	Genom kollegiegranskning stärka beredskapspersonalens erfarenheter av och kunskaper om tillämpning och dokumentation av särskilda befogenheter.	2016-12	

Resultatkontrakt

SiS LVM-hem Runnagården

INSTITUTIONSCHEF: Tomas Ring

BESKRIVNING AV UPPDRAG

Kvinnor med alkohol-, narkotika- eller blandmissbruk. Institutionen kan ta emot kvinnor med psykiska störningar samt med utagerande beteende/våldsbeteende. Institutionen har uppdrag att bedriva vård för klienter med särskilda vårdbehov. Institutionen arbetar bland annat enligt följande metoder: 12-stegsbehandling, MI, ÅP, psykologsamtal/samtal med grundutbildad i psykoterapi.

PLATSTABELL

Kst/Avdelning	Avdelningstyp	SiS-tjänst	Målgrupp	Platser	Vårddygn
30911 Avdelning 2	Låsbar	LVM Beh (låst)	Kvinnor	9	2 898
30912 Avdelning 3	Låsbar	LVM Beh (låst)	Kvinnor	7	2 254
30914 Avdelning 5	Öppen	LVM Beh § 27	Kvinnor		3 000
		LVM Beh (öppen)	Kvinnor	8	2 576
30915 Avdelning 1	Låsbar	LVM Beh (låst)	Kvinnor	8	2 576
		LVM Akut	Kvinnor	2	644
30916 Avdelning 4	Låsbar	LVM Beh*	Kvinnor	6	1 932
Totalt				40	15 880

* Särskilda resurser

BUDGET (tkr)

	tkr
Intäkter av avgifter m.m.	51 136
Interna vårdintäkter	
Totala intäkter	51 136
Personalkostnader	55 681
Övriga driftskostnader	8 280
Totala kostnader	63 961
Investeringsram	800

AKTIVITETER FÖR ATT NÅ MÅL OCH REDUCERA VÄSENTLIGA RISKER

Verksamhetsmål	Aktivitet (åtgärd)	Aktiviteten klar	Risk
Uppdrag: Vi har en kapacitet som gör att vi kan anvisa lämplig plats omedelbart.*	Ta fram ett förslag, i samverkan med enheten för lokaler och säkerhet, för en utökad låst verksamhet.	2016-12	Att vi inte klarar att bereda plats omedelbart.
Uppdrag: Institutionernas utformning och kompetens svarar mot uppdraget.	I samverkan med institutioner med samma uppdrag öka möjligheten både kompetensmässigt och resursmässigt att ta hand om särskilt vårdkrävande.	2016-12	Att vi inte kan hantera hot- och våldssituationer.
Uppdrag: Verksamheten är utformad för hög flexibilitet med bibehållen kvalitet.	Förstärka ledning och beredskapsorganisation för att kunna hantera hög beläggning.	2016-12	
Arbetsätt: Vi tillhandahåller kunskapsbaserad och jämställd vård och behandling utifrån SiS riktlinjer och individens behov.	Anpassa organisation, kompetenser och resurser för att möta kraven i SiS riktlinjer för LVM.	2016-12	
Arbetsätt: Vi arbetar rättssäkert.	Genom kollegiegranskning stärka beredskapspersonalens erfarenheter av och kunskaper om tillämpning och dokumentation av särskilda befogenheter.	2016-12	

Resultatkontrakt

SiS LVM-hem Rällsögården

TF INSTITUTIONSCHEF: Lars-Gunnar Nilsson

BESKRIVNING AV UPPDRAG

Män med alkohol-, narkotika- eller blandmissbruk, i kombination med psykisk störning. Institutionen arbetar bland annat enligt följande metoder: MI, ÅP, ACT, CRA, psykologsamtal/samtal med grundutbildad i psykoterapi.

PLATSTABELL

Kst/Avdelning	Avdelningstyp	SiS-tjänst	Målgrupp	Platser	Vårddygn
30810 Nygården	Låsbar	LVM Beh (låst)	Män	10	3 220
		LVM Beh § 27	Män		500
30812 Mellangården	Öppen	LVM Beh § 27	Män	10	1 750
		LVM Beh (öppen)	Män		3 220
30813 Västergården	Låsbar	LVM Akut	Män	7	2 254
30814 Södergården	Låsbar	LVM Beh (låst)	Män	8	2 576
		LVM Beh § 27	Män		500
30815 Östergården	Öppen	LVM Beh § 27	Män	7	1 750
		LVM Beh (öppen)	Män		2 254
Totalt				42	18 024

BUDGET (tkr)

	tkr
Intäkter av avgifter m.m.	55 765
Interna vårdintäkter	
Totala intäkter	55 765
Personalkostnader	48 583
Övriga driftskostnader	8 345
Totala kostnader	56 928
Investeringsram	1 155

AKTIVITETER FÖR ATT NÅ MÅL OCH REDUCERA VÄSENTLIGA RISKER

Verksamhetsmål	Aktivitet (åtgärd)	Aktiviteten klar	Risk
Uppdrag: Vi har en kapacitet som gör att vi kan anvisa lämplig plats omedelbart.*	Planera för fortsatt verksamhet i f.d. Granhult samt vid behov ha möjlighet att utöka verksamheten i Norrgården.	2016-12	Att vi inte klarar att bereda plats omedelbart.
Uppdrag: Verksamheten är utformad för hög flexibilitet med bibehållen kvalitet.	Förstärka ledning och beredskapsorganisation för att kunna hantera hög beläggning.	2016-12	
Arbetssätt: Förekomsten av droger inom missbruksvården minskar.*	Stärka arbetet med att kunna ta hand om en målgrupp med större risk för missbruk och avvikning.	2016-12	Att vi inte kan hantera hot- och våldssituationer. Förekomst av droger inne på LVM-hem.
Arbetssätt: Vi tillhandahåller kunskapsbaserad och jämställd vård och behandling utifrån SiS riktlinjer och individens behov.	Anpassa organisation, kompetenser och resurser för att möta kraven i SiS riktlinjer för LVM.	2016-12	
Arbetssätt: Vi arbetar rättssäkert.	Genom kollegiegranskning stärka beredskapspersonalens erfarenheter av och kunskaper om tillämpning och dokumentation av särskilda befogenheter.	2016-12	
Medarbetare: Vi har en minskad sjukfrånvaro.	Vidta åtgärder lokalt, med stöd av verksamhetskontoret eller företagshälsovården, för att minska sjukfrånvaron.	2016-12	Att vi inte kan sänka våra sjuktal.

Resultatkontrakt

SiS LVM-hem Älvgården

INSTITUTIONSCHEF: Angela Faleij

BESKRIVNING AV UPPDRAG

Män med alkohol-, narkotika- eller blandmissbruk, i kombination med psykisk störning. Institutionen arbetar bland annat enligt följande metoder: MI, ÅP, psykologsamtal/samtal med grundutbildad i psykoterapi.

PLATSTABELL

Kst/Avdelning	Avdelningstyp	SiS-tjänst	Målgrupp	Platser	Vårddyg
30710 Mottagningsenhet	Låsbar	LVM Beh (låst)	Män	4	1 288
		LVM Akut	Män	4	1 288
30712 Ytternora	Låsbar	LVM Beh (låst)	Män	7	2 254
		LVM Akut	Män	2	644
30714 Thulegården	Öppen	LVM Beh (öppen)	Män	9	2 898
30715 Dalhem	Låsbar	LVM Beh (låst)	Män	9	2 898
30727 § 27	Öppen	LVM Beh § 27	Män		4 000
Totalt:				35	15 270

BUDGET (tkr)

	tkr
Intäkter av avgifter m.m.	46 127
Interna vårdintäkter	
Totala intäkter	46 127
Personalkostnader	46 176
Övriga driftskostnader	4 040
Totala kostnader	50 216
Investeringsram	430

AKTIVITETER FÖR ATT NÅ MÅL OCH REDUCERA VÄSENTLIGA RISKER

Verksamhetsmål	Aktivitet (åtgärd)	Aktiviteten klar	Risk
Uppdrag: Vi har en kapacitet som gör att vi kan anvisa lämplig plats omedelbart.*	Planera för en utökad verksamhet i nybyggda lokaler på befintligt område och på Ytternora samt planera för att, vid behov, utöka verksamheten på Ytternora.	2016-12	Att vi inte klarar att bereda plats omedelbart.
Uppdrag: Verksamheten är utformad för hög flexibilitet med bibehållen kvalitet.	Förstärka ledning och beredskapsorganisation för att kunna hantera hög beläggning.	2016-12	
Arbetsätt: Förekomsten av droger inom missbruksvården minskar.*	Stärka arbetet med att kunna ta hand om en målgrupp med större risk för missbruk och avvikning.	2016-12	Att vi inte kan hantera hot- och våldssituationer. Förekomst av droger inne på LVM-hem.
Arbetsätt: Vi tillhandahåller kunskapsbaserad och jämställd vård och behandling utifrån SiS riktlinjer och individens behov.	Anpassa organisation, kompetenser och resurser för att möta kraven i SiS riktlinjer för LVM.	2016-12	
Arbetsätt: Vi arbetar rättssäkert.	Genom kollegiegranskning stärka beredskapspersonalens erfarenheter av och kunskaper om tillämpning och dokumentation av särskilda befogenheter.	2016-12	
Medarbetare: Vi har en minskad sjukfrånvaro.	Vidta åtgärder lokalt, med stöd av verksamhetskontoret eller företagshälsovården, för att minska sjukfrånvaron.	2016-12	Att vi inte kan sänka våra sjuktal.

Resultatkontrakt

SiS LVM-hem Östfora

INSTITUTIONSCHEF: Catarina Liljegren

BESKRIVNING AV UPPDRAG

Män med alkohol-, narkotika- eller blandmissbruk, i kombination med psykisk störning. Institutionen har särskild kompetens för medicinsk omvårdnad och har i uppdrag att bedriva vård för klienter med särskilda vårdbehov. Institutionen arbetar bland annat enligt följande metoder: CRA, MI, ÅP, psykologsamtal/samtal med grundutbildad i psykoterapi.

PLATSTABELL

Kst/Avdelning	Avdelningstyp	SiS-tjänst	Målgrupp	Platser	Vårddygn
32511 Avgiftningsenhet	Öppen	LVM Akut	Män	2	644
		LVM Beh § 27	Män		300
		LVM Beh (öppen)	Män	10	3 220
32513 Motivationsavdelning	Öppen	LVM Akut	Män	1	322
		LVM Beh § 27	Män		3 200
		LVM Beh (öppen)	Män	19	6 118
Totalt:				32	13 804

BUDGET (tkr)

	tkr
Intäkter av avgifter m.m.	41 771
Interna vårdintäkter	
Totala intäkter	41 771
Personalkostnader	28 180
Övriga driftskostnader	6 078
Totala kostnader	34 258
Investeringsram	470

AKTIVITETER FÖR ATT NÅ MÅL OCH REDUCERA VÄSENTLIGA RISKER

Verksamhetsmål	Aktivitet (åtgärd)	Aktiviteten klar	Risk
Uppdrag: Vi har en kapacitet som gör att vi kan anvisa lämplig plats omedelbart.*	Planera för att vid behov ha möjlighet att utöka verksamheten.	2016-12	Att vi inte klarar att bereda plats omedelbart.
Uppdrag: Verksamheten är utformad för hög flexibilitet med bibehållen kvalitet.	Förstärka ledning och beredskapsorganisation för att kunna hantera hög beläggning.	2016-12	
Arbetsätt: Vi tillhandahåller kunskapsbaserad och jämställd vård och behandling utifrån SiS riktlinjer och individens behov.	Anpassa organisation, kompetenser och resurser för att möta kraven i SiS riktlinjer för LVM.	2016-12	
Arbetsätt: Vi arbetar rättssäkert.	Genom kollegiegranskning stärka beredskapspersonalens erfarenheter av och kunskaper om tillämpning och dokumentation av särskilda befogenheter.	2016-12	
Medarbetare: Vi har en minskad sjukfrånvaro.	Vidta åtgärder lokalt, med stöd av verksamhetskontoret eller företagshälsovården, för att minska sjukfrånvaron.	2016-12	Att vi inte kan sänka våra sjuktal.

Resultatkontrakt

■ GD-kansli

BESKRIVNING AV UPPDRAG

GD-kansliet gör utredningar och övergripande sammanställningar och analyser av tillsynsbeslut och lex Sarah. GD-kansliet utför även kansliuppgifter för insynsrådet och den centrala ledningsgruppen.

BUDGET (tkr)

Intäkter av avgifter m.m.	
Interna vårdintäkter	
Totala intäkter	0
Personalkostnader	3 837
Övriga driftskostnader	875
Totala kostnader	4 712

Investeringsram

AKTIVITETER FÖR ATT NÅ MÅL OCH REDUCERA VÄSENTLIGA RISKER

Verksamhetsmål	Aktivitet (åtgärd)	Aktiviteten klar	Risk
Medarbetare: Vi har en god och säker arbetsmiljö.*	Planera och samordna en gemensam övning för all personal i myndigheten på temat hur vi som personal bemöter varandra.	2016-07	
Övrigt: Aktiviteter utöver verksamhetsmålen.	Genomföra seminarium för etikansvariga.	2016-10	
	Ta fram diskussionsunderlag som rör etik och bemötande.	2016-12	

Resultatkontrakt

Internrevision

INTERNREVISIONSCHEF: Johan Gustafsson

BESKRIVNING AV UPPDRAG

Internrevisionen bedrivs i enlighet med internrevisionsförordningen (2006:1228) och Ekonomistyrningsverkets föreskrifter och allmänna råd.

BUDGET (tkr)

Intäkter av avgifter m.m.	
Interna vårdintäkter	
Totala intäkter	0
Personalkostnader	1 042
Övriga driftskostnader	205
Totala kostnader	1 247
Investeringsram	

AKTIVITETER FÖR ATT NÅ MÅL OCH REDUCERA VÄSENTLIGA RISKER

Verksamhetsmål	Aktivitet (åtgärd)	Aktiviteten klar	Risk
Övrigt: Aktiviteter utöver verksamhetsmålen.	Genomföra revision i enlighet med plan för 2016.	2016-12	
	Utveckla internrevisionens granskningsmetoder och processer. Arbetet ska inriktas mot SIS samlade riskanalys.	2016-05	
	Uppdatera SIS styrdokument för internrevisionen.	2016-03	

Resultatkontrakt

Avdelningen för planering och ekonomi

AVDELNINGSDIREKTÖR: Urban Lindberg

BESKRIVNING AV UPPDRAG

Avdelningen för planering och ekonomi ansvarar för säkerhetssamordning, verksamhetsplanering och verksamhetsuppföljning, redovisning, inköp och upphandling, placeringsfunktion, lokaler, teknisk säkerhet och miljö.

AVDELNINGENS TOTALA BUDGET (tkr)

	HK	Gemensamt
Intäkter av avgifter m.m.		50
Interna vårdintäkter		
Totala intäkter	0	50
Personalkostnader	30 121	0
Övriga driftskostnader	6 233	281 613
Totala kostnader	36 354	281 613
Investeringsram		26 000

Resultatkontrakt

Planeringsenheten

ENHETSCHEF: Ulrika Persson fr.o.m. 11 januari

BESKRIVNING AV UPPDRAG

Planeringsenheten samordnar och utvecklar myndighetens övergripande verksamhetsplanering, budgetarbete och verksamhetsuppföljning. Bistår med utredningar och beslutsunderlag. Systemägarskap för beslutsstödssystemet QlikView.

BUDGET (tkr)

	HK	Gemensamt
Intäkter av avgifter m.m.		
Interna vårdintäkter		
Totala intäkter	0	0
Personalkostnader	5 493	0
Övriga driftskostnader	148	1 810
Totala kostnader	5 641	1 810
Investeringsram		

AKTIVITETER FÖR ATT NÅ MÅL OCH REDUCERA VÄSENTLIGA RISKER

Verksamhetsmål	Aktivitet (åtgärd)	Aktiviteten klar	Risk
Uppdrag: Vi har en kapacitet som gör att vi kan anvisa lämplig plats omedelbart.*	Utveckla systemstöd för att bättre kunna följa aktuell beläggning.	2016-12	Att vi inte klarar att bereda plats omedelbart.
Uppdrag: Institutionernas utformning och kompetens svarar mot uppdraget.	Efter översyn av redovisningsmodellen utreda myndighetens behov av budgetverktyg.	2016-12	
Resultat: Vi har effektiva processer och rutiner för uppföljning och redovisning.	Genomföra utbildningar i QlikView för att utveckla uppföljningen.	2016-12	Bristande förmåga att redovisa vårdinsatser.
Resultat: Vi har utvecklat vår förmåga att redovisa vårdinsatser för ungdomar och klienter.*	Utveckla den löpande uppföljningen för att förtydliga kärnuppdraget.	2016-12	Bristande förmåga att redovisa vårdinsatser.
Övrigt: Aktiviteter utöver verksamhetsmålen.	Ta fram ett stöddokument som ger vägledning i att utgå från ett jämställdhetsperspektiv i myndighetens styrdokument.	2016-09	

Resultatkontrakt

Placeringsenheten

ENHETSCHEF: Elisabeth Olsson

BESKRIVNING AV UPPDRAG

Placeringsenheten ska på socialtjänstens uppdrag anvisa plats och ge rådgivning. Rätt placering ger ungdomar och klienter bättre förutsättningar för ett socialt fungerande liv, fritt från kriminalitet och missbruk. Enheten ska bidra till att SiS resurser används effektivt och ändamålsenligt. Enheten ska genom god kännedom om efterfrågan och placeringsmönster understödja myndighetens planering.

BUDGET (tkr)

Intäkter av avgifter m.m.	
Interna vårdintäkter	
Totala intäkter	0
Personalkostnader	7 065
Övriga driftskostnader	1 455
Totala kostnader	8 520
Investeringsram	

AKTIVITETER FÖR ATT NÅ MÅL OCH REDUCERA VÄSENTLIGA RISKER

Verksamhetsmål	Aktivitet (åtgärd)	Aktiviteten klar	Risk
Uppdrag: Vi har en kapacitet som gör att vi kan anvisa lämplig plats omedelbart.*	Planera för införandet av en elektronisk platsansökan.	2016-12	
	Utveckla arbetsmetoder på enheten för att öka flödet mellan akut- och behandlingsavdelningar inom ungdomsvården.	2016-12	Att vi inte klarar att bereda plats omedelbart.
Arbetsätt: Vi tillhandahåller kunskapsbaserad och jämställd vård och behandling utifrån SiS riktlinjer och individens behov.	Öka kompetensen om klienter och ungdomar med särskilda vårdbehov, bland annat genom institutionsbesök.	2016-12	
Medarbetare: Vi rekryterar personal med rätt kompetens.	Säkra kompetensförsörjningen av handläggningen inom LSU.	2016-12	

Resultatkontrakt

Inköps- och upphandlingsenheten

ENHETSCHEF: Anja Gustin

BESKRIVNING AV UPPDRAG

Inköps- och upphandlingsenheten arbetar med samordning och rådgivning i frågor som rör inköp, upphandling och avtal. Enheten ger praktiskt stöd och utbildning i inköps- och upphandlingsprocesserna samt ansvarar för e-handelssystemet Proceedo.

BUDGET (tkr)

	HK	Gemensamt
Intäkter av avgifter m.m.		
Interna vårdintäkter		
Totala intäkter	0	0
Personalkostnader	3 447	0
Övriga driftskostnader	408	1 250
Totala kostnader	3 855	1 250
Investeringsram		

AKTIVITETER FÖR ATT NÅ MÅL OCH REDUCERA VÄSENTLIGA RISKER

Verksamhetsmål	Aktivitet (åtgärd)	Aktiviteten klar	Risk
Uppdrag: Institutionernas utformning och kompetens svarar mot uppdraget.	Genomföra utbildningar i inköp samt i avtalsrätt och offentlig upphandling.	2016-12	
Resultat: Vi har effektiva processer och rutiner för uppföljning och redovisning.	Genomföra pilot enligt planen <i>Införande av kategoristyrning vid SIS.</i>	2016-12	

Resultatkontrakt

Redovisningsenheten

ENHETSCHEF: Margareta Enell

BESKRIVNING AV UPPDRAG

Redovisningsenheten säkerställer att SiS har rätt externredovisning och uppfyller statsmaktens krav.

BUDGET (tkr)

	HK	Gemensamt
Intäkter av avgifter m.m.		
Interna vårdintäkter		
Totala intäkter	0	0
Personalkostnader	4 632	0
Övriga driftskostnader	352	1 557
Totala kostnader	4 984	1 557

Investeringsram

AKTIVITETER FÖR ATT NÅ MÅL OCH REDUCERA VÄSENTLIGA RISKER

Verksamhetsmål	Aktivitet (åtgärd)	Aktiviteten klar	Risk
Övrigt: Aktiviteter utöver verksamhetsmålen.	Genomföra en översyn av myndighetens redovisningsmodell i samverkan med planeringsenheten och SiS verksamhetsområden.	2016-06	
	Säkra kompetensöverföring i vissa redovisningsfrågor.	2016-06	
	Samverka med personalavdelningen för att gränssnittet mellan Primula (nytt personalsystem) och Agresso (ekonomisystem) blir rätt.	2016-12	
	Införa värdetransport för myndigheten.	2016-06	

Resultatkontrakt

Enheten för lokaler och säkerhet

ENHETSCHEF: Mats Begnert

BESKRIVNING AV UPPDRAG

Enheten för lokaler och säkerhet ser till att verksamheten har lokaler och teknisk säkerhet i enlighet med ledningsbeslut och rådande avtal. Enheten ansvarar för tecknandet av hyres- och projektavtal och ekonomiskt utfall i enlighet med budgeterad ram samt samordnar SiS miljöarbete.

BUDGET (tkr)

	HK	Gemensamt
Intäkter av avgifter m.m.		
Interna vårdintäkter		
Totala intäkter	0	0
Personalkostnader	8 143	0
Övriga driftskostnader	3 690	276 596
Totala kostnader	11 833	276 596
Investeringsram	26 000	

AKTIVITETER FÖR ATT NÅ MÅL OCH REDUCERA VÄSENTLIGA RISKER

Verksamhetsmål	Aktivitet (åtgärd)	Aktiviteten klar	Risk
Uppdrag: Vi har en kapacitet som gör att vi kan anvisa lämplig plats omedelbart.*	Se till att planerade byggnationer inom ramen för kapacitetsprojektet färdigställs.	2016-12	Att vi inte klarar att bereda plats omedelbart.
Uppdrag: Institutionernas utformning och kompetens svarar mot uppdraget.	Genomföra projektering för en standardiserad avdelning.	2016-03	Att vi inte klarar att bereda plats omedelbart.
	Ta fram myndighetsgemensam standard för skollokaler.	2016-12	
Övrigt: Aktiviteter utöver verksamhetsmålen.	Stödja och följa upp arbetet med SiS miljöplan.	2016-12	

Resultatkontrakt

Avdelningen för utveckling av vård och behandling

AVDELNINGSDIREKTÖR: Nils Åkesson t.o.m. 29 februari. Eva Franzén fr.o.m. 1 mars

BESKRIVNING AV UPPDRAG

Avdelningen för utveckling av vård och behandling ansvarar för forskningsverksamhet samt för att utveckla, normera och följa upp vård och behandling.

AVDELNINGENS TOTALA BUDGET (tkr)

	HK	Gemensamt	FoU-medel
Intäkter av avgifter m.m.			
Interna vårdintäkter			
Totala intäkter	0	0	0
Personalkostnader	26 788	2 179	
Övriga driftskostnader	1 587	19 976	25 500
Totala kostnader	28 375	22 155	25 500
Investeringsram			

Resultatkontrakt

Vård- och behandlingsenheten

ENHETSCHEF: Anita Andersson

BESKRIVNING AV UPPDRAG

Vård- och behandlingsenheten ansvarar för rådgivning, stöd, normering och implementering i vård- och behandlingsfrågor, skolfrågor och frågor som rör hälso- och sjukvård. Enheten ansvarar för nationell uppföljning av vård och behandling, och i egenskap av systemägare för utveckling och systemförvaltning av myndighetens dokumentationssystem inom vård och behandling, skola och hälso- och sjukvård. Utöver detta ansvarar enheten också för externa utvecklingsuppdrag.

BUDGET (tkr)

	HK	Gemensamt
Intäkter av avgifter m.m.		
Interna vårdintäkter		
Totala intäkter	0	0
Personalkostnader	16 216	256
Övriga driftskostnader	600	17 501
Totala kostnader	16 816	17 757
Investeringsram		

AKTIVITETER FÖR ATT NÅ MÅL OCH REDUCERA VÄSENTLIGA RISKER

Verksamhetsmål	Aktivitet (åtgärd)	Aktiviteten klar	Risk
Arbetsätt: Vi erbjuder en likvärdig skola i enlighet med lagstiftningen.*	Förstärka normering och kvalitetssäkring för en likvärdig skola inom SiS.	2016-12	
	Slutföra skolprojektet SiSam och avrapportera regeringsuppdraget till Socialdepartementet – att utveckla och pröva en samverkansmodell för skolverksamheten.	2016-04	
Arbetsätt: Förekomsten av droger inom missbruksvården minskar.*	Utveckla en myndighetsövergripande modell för att mäta drogförekomst på institutionerna.	2016-12	Förekomst av droger inne på LVM-hem.
Arbetsätt: Vi tillhandahåller kunskapsbaserad och jämställd vård och behandling utifrån SiS riktlinjer och individens behov.	Implementera riktlinjer – stöd till institutioner och HK.	2016-12	
	Samordna arbetet med jämställdhetsintegrering.	2016-12	
Arbetsätt: Ungdomsvården har förbättrade möjligheter att ge vård och behandling till ensamkommande barn och ungdomar.	Genomföra aktiviteterna i myndighetens handlingsplan för ensamkommande flyktingbarn i samarbete med VK och institutioner.	2016-12	
Resultat: Vi har utvecklat vår förmåga att redovisa vårdinsatser för ungdomar och klienter.*	Införa dokumentationsstödet i KIA, bland annat uppföljningsbara behandlingsplaner.	2016-12	Bristande förmåga att redovisa vårdinsatser.
Övrigt: Aktiviteter utöver verksamhetsmålen.	Följa upp och föreslå ny handlingsplan för barns rättigheter inom SiS i samarbete med VK och institutioner.	2016-12	

Resultatkontrakt

Forsknings- och utvecklingsenheten

ENHETSCHEF: Eva Franzén

BESKRIVNING AV UPPDRAG

Forsknings- och utvecklingsenheten ger stöd i vetenskapliga frågor inom SiS samt svarar för utlysning av forskningsmedel. Enheten svarar för metodutveckling och kompetensutveckling inom vård och behandling samt förvaltning och kvalitetssäkring av kunskapsbaserade metoder. Dessutom bevakar och förmedlar enheten aktuellt kunskapsläge och ansvarar för vetenskaplig kvalitet i SiS rapportserie för forskning och utveckling. Enheten ansvarar för att planera och genomföra utbildningar och utvecklingsprojekt inom vård och behandling. Utöver detta svarar enheten även för att normera och validera vård- och behandlingskompetens.

BUDGET (tkr)

	HK	Gemensamt
Intäkter av avgifter m.m.		
Interna vårdintäkter		
Totala intäkter	0	0
Personalkostnader	8 762	1 923
Övriga driftskostnader	442	2 475
Totala kostnader	9 204	4 398
Investeringsram		

AKTIVITETER FÖR ATT NÅ MÅL OCH REDUCERA VÄSENTLIGA RISKER

Verksamhetsmål	Aktivitet (åtgärd)	Aktiviteten klar	Risk
Arbetsätt: Vi tillhandahåller kunskapsbaserad och jämställd vård och behandling utifrån SiS riktlinjer och individens behov.	Förstärka och utveckla anhörigstöd och familjearbete på institutionerna.	2016-12	
	Förstärka missbruksinsatser inom ungdomsvården.	2016-12	
Arbetsätt: Vi har ökat vår förmåga att hantera hot och våld.	Kartlägga metoder och arbetsätt för att förebygga våldsbejakande extremism.	2016-05	
	Hot och våldsprevention – genomförande av NPNL, PRISM och ART.	2016-12	Att vi inte kan hantera hot- och våldssituationer.
	Översätta och bearbeta NICE rapport om bemötande hot och våld.	2016-12	Att vi inte kan hantera hot- och våldssituationer.
Medarbetare: Vår kompetensförsörjning utvecklar vår verksamhet och de kvinnor och män som arbetar inom SiS.	Genomföra validering av SiS behandlingspersonal.	2016-12	
Resultat: Vi har utvecklat vår förmåga att redovisa vårdinsatser för ungdomar och klienter.*	Utreda möjligheten att tillsammans med socialtjänsten följa upp klienter och ungdomar såväl under som efter avslutad vård.	2016-12	Bristande förmåga att redovisa vårdinsatser.
Medarbetare: Vi har en god och säker arbetsmiljö.*	Genomföra olika preventiva åtgärder för bemötande: bättre fysisk miljö samt utbildningsinsatser.	2016-12	Att vi inte kan hantera hot- och våldssituationer.

Resultatkontrakt

IT-avdelningen

AVDELNINGSDIREKTÖR: Fredrik Oljeqvist

BESKRIVNING AV UPPDRAG

IT-avdelningen ansvarar för myndighetens strategiska och operativa IT-verksamhet. Avdelningen ansvarar för utveckling, löpande drift och support av SiS tekniska plattform och av klientplattformen.

AVDELNINGENS TOTALA BUDGET (tkr)

	HK	Gemensamt
Intäkter av avgifter m.m.		
Interna vårdintäkter		
Totala intäkter	0	0
Personalkostnader	17 103	
Övriga driftskostnader	6 436	56 823
Totala kostnader	23 539	56 823
Investeringsram		4 000

Resultatkontrakt

Kansliet för IT-utveckling

BESKRIVNING AV UPPDRAG

Kansliet för IT-utveckling ansvarar för strategiskt IT-arbete, informationssäkerhet och stöd till verksamheten vad gäller förvaltning och utveckling av SiS verksamhetssystem.

BUDGET (tkr)

Intäkter av avgifter m.m.	
Interna vårdintäkter	
Totala intäkter	0
Personalkostnader	3 403
Övriga driftskostnader	454
Totala kostnader	3 857
Investeringsram	

AKTIVITETER FÖR ATT NÅ MÅL OCH REDUCERA VÄSENTLIGA RISKER

Verksamhetsmål	Aktivitet (åtgärd)	Aktiviteten klar	Risk
Arbetsätt: Vi arbetar rättssäkert.	Se över riktlinjerna inom IT-området och färdigställa kontinuitetsplanen för IT-miljön.	2016-12	
Resultat: Vi har effektiva processer och rutiner för uppföljning och redovisning.	Implementera den förvaltningsmodell som tagits fram under 2015.	2016-12	

Resultatkontrakt

IT-enheten

ENHETSCHEF: Hans-Peter Henrichsen

BESKRIVNING AV UPPDRAG

IT-enheten ansvarar för och driver proaktivt utvecklingen av myndighetens tekniska plattform och infrastruktur. Enheten tillhandahåller en uppdaterad, funktionell och säker IT-arbetsplats samt ger användarstöd till SiS medarbetare.

BUDGET (tkr)

	HK	Gemensamt
Intäkter av avgifter m.m.		
Interna vårdintäkter		
Totala intäkter	0	0
Personalkostnader	10 403	
Övriga driftskostnader	2 326	56 823
Totala kostnader	12 729	56 823
Investeringsram		4 000

AKTIVITETER FÖR ATT NÅ MÅL OCH REDUCERA VÄSENTLIGA RISKER

Verksamhetsmål	Aktivitet (åtgärd)	Aktiviteten klar	Risk
Uppdrag: Vi har en kapacitet som gör att vi kan anvisa lämplig plats omedelbart.*	Säkerställa enhetens kompetens för införande av teknisk infrastruktur för att stödja kapacitetsprojektet.	2016-06	
Arbetsätt: Vi erbjuder en likvärdig skola i enlighet med lagstiftningen.*	Utveckla den tekniska plattformen och anpassa den till de nya lagkraven för fjärrundervisning i skolan.	2016-12	
Medarbetare: Vi har en god och säker arbetsmiljö.*	Utvärdera tekniker för att öka möjligheten till flexibla och mobila arbetsplatser.	2016-12	
Resultat: Vi har effektiva processer och rutiner för uppföljning och redovisning.	Skapa en standardiserad teknisk infrastruktur med tydliga processer för att få bättre kontroll över kostnader.	2016-12	

Resultatkontrakt

Enheten för växel och kontorservice

ENHETSCHEF: Ellinor Jonasson

BESKRIVNING AV UPPDRAG

Enheten för växel och kontorservice ansvarar för SiS växel samt för receptionen och kontorservice på huvudkontoret. Enheten ska se till att besökare och medarbetare får ett snabbt, korrekt och trevligt bemötande samt att lokaler och utrustning i kontorsrum, mötesrum och skrivarrum fungerar väl.

BUDGET (tkr)

Intäkter av avgifter m.m.	
Interna vårdintäkter	
Totala intäkter	0
Personalkostnader	3 297
Övriga driftskostnader	3 656
Totala kostnader	6 953
Investeringsram	

AKTIVITETER FÖR ATT NÅ MÅL OCH REDUCERA VÄSENTLIGA RISKER

Verksamhetsmål	Aktivitet (åtgärd)	Aktiviteten klar	Risk
Medarbetare: Vi har en god och säker arbetsmiljö.*	Höja trivsel och servicenivå på HK genom ändrade arbetsrutiner och tydliga instruktioner för receptionister, telefonister och vaktmästare.	2016-08	

Resultatkontrakt

Juridiska avdelningen

AVDELNINGSDIREKTÖR: Åsa Hård af Segerstad

BESKRIVNING AV UPPDRAG

Juridiska avdelningens uppgift är huvudsakligen att bistå med juridisk kompetens och kvalitetssäkring. Avdelningen företräder myndigheten i juridiska frågor och ansvarar för normering, utbildning, rådgivning och stöd till alla delar av myndigheten i juridiska frågor. Utöver detta ansvarar avdelningen även för frågor som rör arkiv och diarieföring.

AVDELNINGENS TOTALA BUDGET (tkr)

	HK	Gemensamt
Intäkter av avgifter m.m.		
Interna vårdintäkter		
Totala intäkter	0	0
Personalkostnader	6 506	
Övriga driftskostnader	670	175
Totala kostnader	7 176	175
Investeringsram		

Resultatkontrakt

Juridikenheten

ENHETSCHEF: Anette Schierbeck

BESKRIVNING AV UPPDRAG

Juridikenhetens uppgift är huvudsakligen att bistå med juridisk kompetens och kvalitetssäkring. Enheten företräder myndigheten i juridiska frågor och ansvarar för normering, utbildning, rådgivning och stöd till alla delar av myndigheten i juridiska frågor. Utöver detta ansvarar enheten även för frågor som rör arkiv och diarieföring.

BUDGET (tkr)

Intäkter av avgifter m.m.	
Interna vårdintäkter	
Totala intäkter	0
Personalkostnader	4 892
Övriga driftskostnader	605
Totala kostnader	5 497
Investeringsram	

AKTIVITETER FÖR ATT NÅ MÅL OCH REDUCERA VÄSENTLIGA RISKER

Verksamhetsmål	Aktivitet (åtgärd)	Aktiviteten klar	Risk
Arbetsätt: Vi arbetar rättssäkert.	Implementera och följa upp befintliga avsnitt i webbutbildningen. Vidareutveckla webbutbildningen med nya avsnitt, t.ex. statstjänstemannarollen samt offentlighet och sekretess.	2016-12	
	Genomföra en övergripande genomgång av befintliga Riktlinjer/Juridik.	2016-12	
	Ta fram Riktlinjer/Juridik för regelverket inom migrationsområdet.	2016-12	
	Granska och ge synpunkter på institutionernas ordningsregler i samråd med verksamhetsjuristerna. Minst tre studiebesök under året.	2016-12	

Resultatkontrakt

Kommunikationsavdelningen

AVDELNINGSDIREKTÖR: Christer Pedersen

BESKRIVNING AV UPPDRAG

Kommunikationsavdelningen ansvarar för intern och extern kommunikation om SiS verksamhet. Avdelningen arbetar även med bland annat mediarbete, omvärldsbevakning och klarspråk samt rådgivning och stöd till alla delar av myndigheten inom dessa områden.

BUDGET (tkr)

	HK	Gemensamt
Intäkter av avgifter m.m.		
Interna vårdintäkter		
Totala intäkter	0	0
Personalkostnader	6 024	841
Övriga driftskostnader	3 817	3 465
Totala kostnader	9 841	4 306

Investeringsram

AKTIVITETER FÖR ATT NÅ MÅL OCH REDUCERA VÄSENTLIGA RISKER

Verksamhetsmål	Aktivitet (åtgärd)	Aktiviteten klar	Risk
Medarbetare: Vi rekryterar personal med rätt kompetens.	Delta i Bok- och biblioteksmässa med SiS skrivarsatsningar.	2016-09	Att vi inte lyckas rekrytera personal med rätt kompetens.
Arbetssätt: Vi arbetar rättssäkert.	Utveckla intranätet, bland annat genom att skapa en ingång för frågor som rör personalområdet.	2016-12	
Medarbetare: Vi tillhandahåller kunskapsbaserad och jämställd vård och behandling utifrån SiS riktlinjer och individens behov.	Delta i internationell konferens om socialt arbete med föreläsning om SiS konflikthanteringsmetod NPNL.	2016-07	
Medarbetare: Vi rekryterar personal med rätt kompetens.	Utveckla SiS externa webbplats till en responsiv webbplats.	2016-12	

Resultatkontrakt

Personalavdelningen

AVDELNINGSDIREKTÖR: Gunilla Ejefors Lublin

BESKRIVNING AV UPPDRAG

Personalavdelningen ansvarar för att expertis inom verksamhetskritiska områden som arbetsrätt, förhandling, lönebildning och arbetsmiljö finns tillgänglig för verksamheten samt att SiS kompetensförsörjning möjliggör för myndigheten att behålla och rekrytera rätt kompetens.

BUDGET (tkr)

	HK	Gemensamt
Intäkter av avgifter m.m.		
Interna vårdintäkter		
Totala intäkter	0	0
Personalkostnader	8 634	15 976
Övriga driftskostnader	1 210	28 526
Totala kostnader	9 844	44 502

Investeringsram

AKTIVITETER FÖR ATT NÅ MÅL OCH REDUCERA VÄSENTLIGA RISKER

Verksamhetsmål	Aktivitet (åtgärd)	Aktiviteten klar	Risk
Arbetsätt: Vi har ökat vår förmåga att hantera hot och våld.	Implementera arbetsmiljöhandboken och genomföra del 2 i AML-arbetet som innebär att se över mallar och blanketter.	2016-12	Att vi inte kan hantera hot- och våldssituationer.
	Implementera ett nytt incidentrapporteringsystem.	2016-12	Att vi inte kan hantera hot- och våldssituationer.
Medarbetare: Vi rekryterar personal med rätt kompetens.	Följa upp att alla medarbetare har en utvecklingsplan.	2016-04	Att vi inte lyckas rekrytera personal med rätt kompetens.
	Starta den nya kompetensportalen SABA.	2016-09	
	Ta fram och fastställa en tydlig lönestrategi för SiS som bidrar till att nå rekryteringsmål för våra kritiska kompetenser.	2016-02	Att vi inte lyckas rekrytera personal med rätt kompetens.
	Genomföra särskild handlingsplan för attraktiv arbetsgivare.	2016-12	Att vi inte lyckas rekrytera personal med rätt kompetens.
Medarbetare: Vi har en minskad sjukfrånvaro.	Ta fram en utbildning för chefer om rehabilitering som genomförs två gånger under 2016.	2016-12	Att vi inte kan sänka våra sjuktal.
Resultat: Vi har effektiva processer och rutiner för uppföljning och redovisning.	Skapa ordning och reda i beställarrollen. Se till att alla processer är tydliga och implementerade samt väl kända i organisationen.	2016-09	

SiS strategiska områden och verksamhetsmål

VP-processen har mynnat ut i 15 verksamhetsmål som vi tillsammans ska sträva mot under år 2016. Fem av dessa mål har ledningen pekat ut som särskilt prioriterade.

Uppdrag – rätt rustade

- 1. Vi har en kapacitet som gör att vi kan anvisa lämplig plats omedelbart.***
2. Institutionernas utformning och kompetens svarar mot uppdraget.
3. Verksamheten är utformad för hög flexibilitet med bibehållen kvalitet.

Arbetsätt – kunskapsbaserat och rättssäkert

- 4. Vi erbjuder en likvärdig skola i enlighet med lagstiftningen.***
- 5. Förekomsten av droger inom missbruksvården minskar.***
6. Vi tillhandahåller kunskapsbaserad och jämställd vård och behandling utifrån SiS riktlinjer och individens behov.
7. Ungdomsvården har förbättrade möjligheter att ge vård och behandling till ensamkommande barn och ungdomar.
8. Vi arbetar rättssäkert.
9. Vi har ökat vår förmåga att hantera hot och våld.

Medarbetare – trygg arbetsmiljö och rätt kompetens

- 10. Vi har en god och säker arbetsmiljö.***
11. Vi rekryterar personal med rätt kompetens.
12. Vår kompetensförsörjning utvecklar vår verksamhet och de kvinnor och män som arbetar inom SiS.
13. Vi har en minskad sjukfrånvaro.

Resultat – tydlighet och effektivitet

- 14. Vi har utvecklat vår förmåga att redovisa vårdinsatser för ungdomar och klienter.***
15. Vi har effektiva processer och rutiner för uppföljning och redovisning.

* Av ledningen särskilt prioriterat mål.

Vårdavgifter

Ungdomsvården	2016	2015
Akutverksamhet 3 § LVU, öppen avd.	5 800	4 600
Akutverksamhet, låsbar avd.	5 800	5 200
Akutvård kat 1 låsbar avd.	-	7 900
Akutverksamhet kat 2, låsbar avd.	-	11 200
Utredningsverksamhet 3 § LVU, öppen avd.	5 500	5 100
Utredningsverksamhet, låsbar avd.	5 900	5 500
Utredningsverksamhet kat 1, öppen avd.	-	7 800
Utredningsverksamhet kat 1, låsbar avd.	-	8 200
Utredningsverksamhet kat 2, låsbar avd.	-	11 500
Behandlingsverksamhet 3 § LVU, öppen avd.	4 300	4 000
Behandlingsverksamhet 3 § LVU, öppen utslussningsavd.	-	4 000
Behandlingsverksamhet, låsbar avd.	5 400	4 900
Behandlingsverksamhet MultifunC, låsbar avd.	-	4 900
Behandlingsverksamhet kat 1, öppen avd.	-	6 700
Behandlingsverksamhet kat 1, låsbar avd.	-	7 600
Behandlingsverksamhet kat 2, låsbar avd.	-	10 900
Behandlingsverksamhet kat 2, öppen avd.	-	10 000
Behandlingsverksamhet avdelning Trollebo vid SIS ungdomshem Långanäs	11 700	10 900
Akutverksamhet 2 § LVU, öppen avd.	5 800	4 600
Utredningsverksamhet 2 § LVU, öppen avd.	5 500	5 100
Behandlingsverksamhet 2 § LVU, öppen avd.	4 300	4 000
Eftervård MultifunC	1 900	1 800
Eftervård LVU	Full kostnadstäckning	Full kostnadstäckning
Missbruksvården	2016	2015
Akutverksamhet, vård med stöd av 13 § LVM, låsbar avd.	4 350	4 100
Behandlingsverksamhet, vård med stöd av 4 § LVM, låsbar avd.	3 750	3 600
Behandlingsverksamhet, vård med stöd av 4 § LVM, öppen avd.	3 750	3 600
Behandlingsverksamhet, vård med stöd av 4 § LVM kat 1, låsbar avd.	-	3 600
Behandlingsverksamhet med stöd av SoL, öppen avd.	3 750	3 600
Vård med stöd av 27§ LVM	670	670

Beslutade FoU och forskningsprojekt

Interna FOU-projekt

Sökande	Beskrivning	Beslutat Belopp (Kr)
SiS ungdomshem Fagared	Fördjupningskurs i familjeterapi.	88 000
SiS HK vård- och behandlingsenheten	Endagskonferens ensamkommande flyktingbarn.	110 000
SiS LVM-hem Runnagården	Barnombudsutbildning.	40 600
SiS LVM-hem Runnagården	Erfarenhetsutbyte och kompetensutvecklingskonferens avseende bemötande av särskilt vårdkrävande kvinnor.	100 000
SiS HK forsknings- och utvecklingsenheten	Behandlingsprogram PULS för unga vuxna med allvarlig våldsproblematik.	100 000
SiS HK forsknings- och utvecklingsenheten	Utbildning i CRA/ACRA.	100 000
SiS HK forsknings- och utvecklingsenheten	Baskurs nya medarbetare.	1 000 000
SiS HK forsknings- och utvecklingsenheten	Introduktion till beroendelära.	400 000
SiS HK forsknings- och utvecklingsenheten	Introduktion till psykiatri.	120 000
SiS HK forsknings- och utvecklingsenheten	Utbildning i <i>Att förebygga återfall (ÅP)</i> för institutionspersonal.	310 000
SiS HK forsknings- och utvecklingsenheten	Kompetensutveckling för psykologer.	125 000
SiS HK forsknings- och utvecklingsenheten	Orienteringsutbildningar i KBT.	540 000
SiS HK forsknings- och utvecklingsenheten	Spetsutbildning i behandlingsarbete.	245 000
SiS HK vård- och behandlingsenheten	Kompetensutvecklingsdagar för sjuksköterskor.	150 000
SiS ungdomshem Björkbacken	Dialektisk beteendeterapi (DBT).	230 000
SiS ungdomshem Björkbacken	HBTQ-certifiering.	110 000
SiS HK forsknings- och utvecklingsenheten	ART inom SiS.	1 351 000
SiS HK forsknings- och utvecklingsenheten	Utveckling av familjearbetet inom SiS – <i>Familjen i fokus</i> .	1 350 000
SiS HK forsknings- och utvecklingsenheten	Multifunktionell behandling på institution och i närmiljö, MultifunC.	1 132 000
SiS HK vård- och behandlingsenheten	Fortsatt implementering av riktlinjer för akut- respektive behandlingstjänst.	317 600
SiS-ungdomshem Folåsa	Förstärkt familjearbete.	150 000
SiS ungdomshem Stigby	Utveckling av behandlingssinnehållet för ensamkommande ungdomar.	230 000
SiS LVM-hem Hessleby	Utvecklingsarbete avseende klienter som är särskilt resurskrävande – psykisk- och fysisk omvårdnad.	135 000
SiS HK vård- och behandlingsenheten	Fortsatt implementering av riktlinjer för LVM-vård.	120 000
SiS HK forsknings- och utvecklingsenheten	Implementering av MI.	3 500 000
SiS HK forsknings- och utvecklingsenheten	Utveckling av ett kunskapsbaserat koncept för den fysiska vårdmiljön inom SiS.	720 000
SiS HK forsknings- och utvecklingsenheten	Aktiviteter och långsiktig planering av arbete som gäller prevention av hot och våld inom SiS (PRISM, BVC och START).	500 000
SiS HK forsknings- och utvecklingsenheten	Strukturerade beslutsstöd för bedömning av risk för återfall i kriminalitet.	471 000
SiS HK forsknings- och utvecklingsenheten	Kompetensförsörjning inom SiS – <i>Fokus validering</i> .	3 500 000
SiS HK forsknings- och utvecklingsenheten	Kunskapsutveckling i samverkan.	350 000
SiS HK forsknings- och utvecklingsenheten	Kliniska självmordsriskbedömningar.	130 000
SiS HK GD-kansli	Etik och bemötande.	150 000
SiS LVM-hem Renforsen	Implementering av Dialektisk beteendeterapi (DBT).	82 000
Totalt		17 957 200

Externa forskningsprojekt, fortsättningsprojekt

Sökande	Beskrivning	Beslutat belopp (kr)
David Wästerfors, Lunds universitet	Våldets förgrund och bakgrund. Sekventiella och institutionella analyser av våldsfall i statlig ungdomsvård.	550 000
Magnus Israelsson, Mittuniversitetet	Systematisk internationell översikt av resultat/utfall efter vård/ behandlingsinsatser, givet i enlighet med lagar om tvångsvård, av vuxna personer med missbruks- eller beroendeproblem.	750 000
Lina Ponnert, Lunds universitet	Akutavdelningar på särskilda ungdomshem. En studie av akutpraktiken ur personalens, de ungas och socialtjänstens perspektiv.	820 000
Totalt		2 120 000

Externa forskningsprojekt, nya projekt

Sökande	Beskrivning	Beslutat belopp (kr)
Åsa Backlund, Stockholms universitet	Ensamkommande ungdomar i SiS-vård – Panikåtgärd eller nödvändig insats?	1 300 000
Mehdi Ghazinour, Umeå universitet	Ensamkommande flyktingungdomars placering på SiS särskilda ungdomshem: Orsaker, innehåll och eftervård?	1 550 000
Lars Kjellin, Region Örebro län	Hot och våld i slutenvården – Unga klienter och patienter om etik, bemötande och säkerhet.	425 000
Heidi Selenius, Örebro universitet	Datoriserad flash-card metod som läsintervention för ungdomar vårdade vid särskilda ungdomshem.	1 185 000
Totalt		4 460 000



Statens institutionsstyrelse, SiS
Box 30224, 104 25 Stockholm
Telefon vx: 010-453 40 00
Telefax: 010-453 40 50
Besöksadress: Lindhagensgatan 126
www.stat-inst.se