

Socialtjänstenkät LVM-hem 2009

Socialtjänstens bedömning av vården
av klienter på SiS LVM-hem

Gunnar Söderman

Förord

Statens institutionsstyrelse (SiS) gör genom en särskild enkät till socialtjänsten – Socialtjänstenkät LVM – årliga nationella uppföljningar av missbrukarvården vid SiS LVM-hem, dvs. institutioner för klienter som vårdas enligt lagen om vård av missbrukare i vissa fall (LVM).

Socialtjänsten är uppdragsgivare och ansvarig för planering, placering och uppföljning av placeringarna.

Efter varje utskrivning från SiS LVM-hem skickas socialtjänstenkäten till socialtjänsten i den ansvariga kommunen. Enkäten, som reviderades år 2008, syftar till att SiS centralt, men också att varje institution kontinuerligt, skall inhämta socialtjänstens åsikt om handläggningen, samarbetet och behandlingen. Avsikten med revideringen av enkäten var att den skulle anpassas bättre till de mål som finns uppsatta i SiS verksamhetsplan.

2009 års socialtjänstenkät är den åttonde nationella uppföljningen som bearbetats för publicering. Tidigare enkätundersökningar har genomförts år 2002, 2003, 2004, 2005, 2006, 2007 och 2008; år 2002, 2003, 2004, 2007 och 2008 finns som allmänna SiS-rapporter.

Uppföljningen har gjorts av Gunnar Söderman på SiS FoU.

Stockholm i augusti 2010

Tomas Ring
Enhetschef, FoU-enheten

Innehållsförteckning

Förord	1
Sammanfattning	3
LVM-hemmen.....	3
Enkätundersökningen.....	3
Socialtjänstens uppfattning om missbruksvården.....	4
Handläggning.....	5
Lämplig plats	6
Samarbete.....	6
Anpassning av vården	7
Vårdens genomförande	8
Omvårdnad.....	9
Fysisk hälsa.....	10
Psykisk hälsa.....	10
Insatser	11
Utredning	12
Vård i annan form enligt 27§	14
Nyttan av placeringen	15
Ny placering.....	16
Diskussion.....	16
Bilaga 1, Tabelljämförelser 2005-2009	19
Bilaga 2, Täckningsgrad	20
Bilaga 3, Svarsfrekvenser och bortfall	21
Bilaga 4, Socialtjänstenkät LVM-hem	48

Sammanfattning

Socialtjänsten ombads för den nationella uppföljningen 2009 att besvara Socialtjänstenkät LVM-hem för de klienter som skrivits ut från ett LVM-hem, eller flyttats över till ett annat LVM-hem efter att ha vårdats under mer än åtta dagar. Efter påminnelser har 660 enkäter besvarats dvs. för 72 procent av utskrivningarna (totalt 915 utskrivningar). Jämfört med 2008 års mätning är täckningsgraden åtta procentenheter lägre. En direkt jämförelse av täckningsgraden är inte möjlig eftersom 2008 års sammanställning omfattade enkäter från en tre månaders mätperiod och det för år 2009 redovisas samtliga enkäter.

Täckningsgraden har varierat på regional nivå. I Norra regionen besvarades 78 procent av enkäterna, i Mälardalsregionen 62 procent, i Västra regionen 58 procent (endast en institution) och i Södra regionen besvarades 79 procent. Internt bortfall (dvs. obesvarade frågor och frågor besvarade "Ej kännedom") presenteras tillsammans med svarsfrekvenser i tabellerna i bilaga 3.

LVM-hemmen

SiS har sedan 1 april 1994 ansvar för LVM-hemmen i Sverige. Under 2009 var de 13 till antal med sammanlagt 348 platser. Placeringen vid LVM-hemmen sker oftast utan klientens samtycke, med stöd av lagen om vård av missbrukare i vissa fall (LVM). Vården kan också ske på frivillig grund enligt socialtjänstlagen (SoL). Vid en placering på LVM-hem ansöker varje kommun om plats för placering, och är därmed SiS uppdragsgivare.

SiS är sedan 1 juli 2007 indelat i fyra regioner, Norra regionen, Mälardalsregionen, Västra regionen och Södra regionen (beslut om en ny regional organisation inom SiS togs för att förstärka och förtydliga styrningen av institutionerna och för att effektivisera organisationen). Skillnaden jämfört med SiS tidigare regionuppdelning är bland annat att verksamheten i varje region leds av en regionchef som är direkt underställd generaldirektören. Regioncheferna ingår i SiS ledningsgrupp.

Enkätundersökningen

Efter varje avslutad placering vid ett LVM-hem och/eller vid överflyttning från ett LVM-hem till ett annat skickas Socialtjänstenkät LVM-hem (bilaga 4) till socialtjänsten i den ansvariga kommunen och besvaras av den socialsekreterare/ handläggare som haft hand om placeringen. Enkäten syftar till att SiS och respektive institution skall få socialtjänstens uppfattning om handläggning, samarbete och behandling av de klienter som varit inskrivna på SiS LVM-hem. Det är vanligt att konkreta synpunkter som framförs i enskilda fall sedan diskuteras mellan institutionen och socialtjänsten vilket ger möjligheter till klagoranden och förbättringar av såväl vård som samarbete. Frågorna anknyter till SiS kvalitetsmål.

Enkätsvaren skall i första hand ge institutionerna underlag för egen uppföljning men används även centralt för verksamhetsplanering, i myndighetens kvalitetsarbete och i verksamhetsuppföljning. Frågorna anknyter till kvalitetsmålen i SiS verksamhetsplan. I uppföljningen och den nationella sammanställningen är det framförallt utvecklingen genom åren, såsom den avspeglas i socialtjänstens uppfattning om vården, som är intressant.

Fördelning kvinnor/män

Tabell 1a Könsfördelning för klienterna som omfattas av enkätsvaren

	Kvinnor	Män	Totalt
Antal	235	466	701
Andel (%)	34	66	100

Fördelning kön/ålder

Tabell 1b Genomsnittlig ålder för klienterna enkätsvaren omfattar, efter kön

Ålder kvinnor	Ålder män	Ålder totalt
40 år	44 år	43 år

Under år 2009 har socialtjänsten mottagit 915 Socialtjänstenkäter för utskrivningsärenden¹ då klienten vårdats vid ett LVM-hem under mer än åtta dagar. Uppgifter om utskrivningar och överflyttningar togs fram via SiS klient- och institutionsadministrativa system (KIA). Efter påminnelser har 660 enkäter besvarats (72 procent, tabell 1), det vill säga svarsfrekvensen är lägre än år 2008 (80 procent).

Svarsfrekvens per region (beräknat på utskrivningsärenden 915 st)

Tabell 2 Svartsfrekvens per region och totalt

Regioner	Ärenden	Antal	Andel	Bortfall/antal
Norra regionen	342	267	78	75
Mälardalsregionen	252	155	62	97
Västra regionen	71	41	58	30
Södra regionen	250	197	79	53
Totalt	915	660	72	255

Norra regionen hade flest utskrivningar under år 2009, följt av Mälardalsregionen och Södra regionen. Västra regionen består endast av en institution. Svarsfrekvensen var högst i Södra regionen (79 procent).

Socialtjänstens uppfattning om missbruksvården

Om sammanställningen

Det huvudsakliga värdet av enkäterna är att den ansvariga socialsekreteraren skall kunna ge institutionen omedelbar återkoppling beträffande vården och samarbetet kring den aktuella klienten. Från och med år 2009 sammanställs samtliga enkäter i ett särskilt enkätprogram vilket möjliggör för institutionerna att löpande ta ut sammanställningar av registrerade

¹ Socialtjänstenkäten skickas även ut vid överflyttning från en institution till en annan. Täckningsgraden beräknas på antalet utskrivna klienter för vilka socialtjänsten gett återkoppling/besvarat enkäten.

enkäter för aktuell återkoppling. När det gäller den nationella sammanställningen ligger värdet framförallt i att få en uppfattning om hur väl vården i stort motsvarar socialtjänstens förväntningar, skillnader mellan olika aspekter av vården och hur utvecklingen ser ut över tid. Resultatet av 2009 års Socialtjänstenkät presenteras som ett medelvärde av socialtjänstens omdömen. I tidigare års rapporter har bedömningarna presenterats som andel socialsekreterare som besvarat en fråga med "bra" eller "mycket bra", enbart besvarade frågor redovisades dvs. svarsalternativen "ej kännedom" och obesvarade frågor räknades bort. För 2009 års data finns även information om dessa svars kategorier redovisad tillsammans med svarsfrekvens och bortfallsinformation (bilaga 3). För att möjliggöra en jämförelse med tidigare års svar finns en generell sammanställning med 2009 års frågor redovisade såsom tidigare år (andel frågor besvarade 4 eller 5 bra/mycket bra). Eftersom enkäten utvecklats och frågorna formulerats om kan endast vissa frågor jämföras över tid (se bilaga 1). Jämförelsen skall användas med försiktighet eftersom svarsskalorna är ändrade i 2009 års enkät. Man kan se jämförelsen (bilaga 1) som en indikation av trenden mellan år 2008 och 2009.

Sammanställningen visar socialtjänstens uppfattning om handläggning, samarbete och behandling av klienter inskrivna vid SiS LVM-hem och hur uppfattningen förändrats. I de fall det uttalas missnöje med vården eller samarbetet är det viktigt att se vad som kan förbättras. I sammanställningen lyfts ett urval av socialsekreterarnas kommentarer fram. Det handlar om sådant de varit missnöjda eller särskilt nöjda med. Såväl positiva som negativa kommentarer är av intresse att ta del av för att skapa en bild av hur vården och samarbetet kan utvecklas. Kommentarer har förtydligats språkligt och i vissa fall satts i sitt sammanhang för att öka läsbarheten. Namn på personer och institutioner har ersatts med klienten/personal/institution eller motsvarande.

Handläggning

Placeringen sköts centralt vid SiS. 74 procent av socialsekreterarna har angett hur de uppfattat placeringsenhetens handläggning av ärendet (en skala 1 till 5) och deras genomsnittliga omdöme är 4,4. Av de 26 procent som inte gjort någon bedömning har 15 procent angett "ej kännedom", 10 procent har angett "ej aktuellt" och 1 procent består av frågor som helt saknar svarsalternativ. I jämförelse med tidigare års uppgifter motsvarar detta att 9 av 10 av socialsekreterare svarar bra eller mycket bra på frågan (bilaga 1). Kommentarer avseende fråga 1 (Hur bedömer du placeringsenhetens (vis SiS huvudkontor) handläggning av ärendet?):

Det har skötts helt utan anmärkning.

Fick mycket saklig och korrekt info. Engagerad personal.

Gick snabbt och lätt.

Kunde vara trevligare vid bemötandet och lyssna bättre.

Omedelbart omhändertagande. Vet inte om ärendet egentligen handlades på huvudkontoret.

Placering gjordes först på institutionen vilket var geografiskt lämpligt där.

Snabbt och enkelt.

tog för lång tid att göra en utredning som görs inför § 27 placering.

Blev lovad plats på annan SiS-institution där det vid placeringen inte fanns plats, otrevligt bemötande.

Eftersom vi ville ha plats kvällstid. Blev dröjsmål och inga klara besked.

Fick snabbt information om plats.
God dialog kring vilket LVM-hem som var aktuellt för placeringen.
På ett bra och proffsigt sätt, bra bemötande.
Snabb och tydlig hantering.
Sol-placerad direkt, överenskommelse med institutionen.
"Intaget" tog lång tid.

Lämplig plats

Socialekreterarnas genomsnittliga bedömning av lämpligheten av den erbjudna placeringen var 4,3 på den femgradiga skalan. 75 procent av socialekreterarna angav omdömet 4 eller 5. Vid fem ärenden har socialtjänsten tyckt att placeringen var mycket dålig; de två lägsta omdömena (1 och 2) har tillsammans fått 5 procent av svaren. Platsens lämplighet bedömdes av 90 procent av socialekreterarna; 5 procent har angett ej kännedom och 5 procent lämnade frågan obesvarad.

Frågan "Hur lämplig var placeringen SiS erbjöd?" har fått många kommentarer, ett urval av dem presenteras nedan:

Bra avstånd mellan kommunen och institutionen.
Bra utifrån att klienten vistats på institutionen tidigare.
Dement äldre man.
Den placerade upplevde det jobbigt att vistas bland tunga missbrukare/svårt kriminella.
Den placerade är äldre missbrukare.
Dessvärre lite långt bort rent geografiskt Malmö-Örebro.
Direkt kontakt med institutionen.
Dock hade klient svår problematik gällande andra områden än enbart missbruk.
En renodlad kvinnoinstitution var bättre för klienten.
Enligt vårt önskemål.
Finns inga andra alternativ.
Annan institutionen var önskvärd pga. utredningsbehov, men plats saknades.
Den institution vi lovats plats på hade varit lämpligare.
Klienten hamnade för långt bort för att en bra uppföljning skulle bli möjlig.
Klienten verkade trivas, och samarbetet var bra under den korta period jag deltog.
Lunden ligger geografiskt bra till och vi har god erfarenhet av denna institution.
Mycket bra då vi fick en psykologutredning.

Samarbete

Behandlingsplanen upprättas och formuleras i samarbete mellan socialtjänsten, institutionen och klienten. På frågan om hur socialekreterarna uppfattade att man på institutionen beaktat socialtjänstens förslag vid utformning av behandlingsplanen har SiS fått ett genomsnittligt omdöme på 4,3. Detta är baserat på svar från 88 procent av socialekreterarna, 10 procent har svarat ej kännedom och 2 procent har valt att inte besvara frågan.

Nedan återges ett urval kommentarer avseende fråga 3 (Hur bedömer Du att institutionen beaktade socialtjänstens förslag vid utformning av behandlingsplanen?):

1:a mötet perfekt sedan utan oss, avslutning bra.

Behandlingsplan ändrades under tiden klienten var på LVM. Svårigheter när klienten givits flera olika kontaktpersoner pga. byte av avdelning.
Bra samarbete inför LVM § 27-placeringen.
Behandlingsplan gick aldrig att upprätta med klienten då denne vägrade samarbeta.
Finns det något att välja på?
Förstod kommunens bedömning om att klienten åter skulle hem.
God kontakt och uppföljning.
Handläggare var inte medveten om de regelverk som gällde vid SoL-placering.
Hann inte göra någon behandlingsplan i vanlig bemärkelse. Tydlig plan fanns och institutionen ställde upp på den.
Har inte fått ta del av institutionens behandlingsplan.
Institutionen var tveksam till så snabbt VIAF, men gjorde sitt bästa för att tillgodose våra önskemål.
Kan inte se någon konkret behandlingsplan.
Klienten har sedan tidigare ett känt benzomissbruk trots detta ordinerades benzo samt annan medicin.
Mycket bra samarbete. SiS var lyhörd och stöttade alla förslag.
Olika planering vid olika tillfällen, dåligt samarbete.
Positivt skapa relation till klient, för att därefter se behov och insatser.
Synpunkter blev beaktade med det tog lite lång tid.
Trots att klienten avvikit blev han snabbt överflyttad till öppen avd. Avvek dagen därpå.
Önskade utredning i någon form men den genomfördes aldrig.

Anpassning av vården

Socialtjänstens uppfattning av hur institutionen anpassat behandlande insatser till klientens behov har fått 4,3 på den femgradiga skalan, baserat på svar från 90 procent av socialsekreterarna. Tre av fyra socialsekreterare gav omdöme 4 eller 5 där 5 motsvarar "mycket bra". Andelen som svarat ej kännedom var 8 procent och 2 procent har lämnat frågan obesvarad. Att så många som 90 procent av de tillfrågade gjort en bedömning som resulterat i ett omdöme på 4,3 tyder på att anpassningen av vården fungerar bra.

Även frågan om hur man bedömt att institutionen anpassade behandlande insatserna till klientens behov, har fått många kommentarer. Ett urval av dessa återges nedan:

Anpassade bra men klienten behövde väldigt speciell behandling.
Det som hanns med var bra.
Det var ingen behandling.
Efter de möjligheter som fanns var det mycket bra, kunde önska att mer behandling fanns att tillgå.
Föreslog och motiverade § 27 placering.
Hann inte så långt.
Klienten inte så samarbetsvillig.
Klienten var placerad mycket kort tid, allt bra under denna tid.
Med alla regler och krav etc., är det inte lätt att få den enskilde att förstå sitt eget bästa.
Personen vistades endast en månad på institutionen.
Själva institutionen saknar behandling.
Svårt att få insatserna att fungera då klienten inte var motiverad.
Svårt med så problematisk klient.
Upprättades aldrig en behandlingsplan.
Var svårt att genomföra på grund av klientens sjukdom, men hög ambition.
Väldigt anpassningsbara med stort tålamod.

Klienten var färdigbehandlad hos er redan efter 3-4 månader. Han hade sen separationsångest och ansåg att han trivdes på er institution. Placeringen dröjde för länge. Mycket bra att en psykologutredning genomfördes. Det fanns goda intentioner hos institutionen men det sattes inte i handling (ex § 27 placering).

Vårdens genomförande

Socialtjänstens bedömning av om institutionen genomfört vården enligt upprättad behandlingsplan har också fått ett omdöme på 4,3. Omdömet baseras på svar från 86 procent av socialsekreterarna där 73 procent gav omdömet 4 eller 5. Andelen som svarat ej kännedom var 10 procent och 4 procent lämnade frågan obesvarad. En något lägre andel av de tillfrågade har haft en åsikt om vårdens genomförande än av hur de behandlande insatserna anpassats till klientens behov (fråga 4). Omdömet för dessa två frågor är detsamma 4,3. Genomförandet av vården bedöms ha fungerat bra.

Nedan följer ett urval av de kommentarer socialsekreterare gjort kring hur de bedömer att institutionen genomfört vården enligt upprättad behandlingsplan:

1 LVM-utredning fanns 2 läkarintyg samt 1 LVM-intyg samt journaler från psykiatrin i Leksand som styrker att klienten lider av psykosjukdom. Ändå gjordes inget. Jag fick bara till svar att det finns andra klienter som är snurrigare än klienten.
Bra kommunikation mellan institution och socialtjänst.
Bra omsorg om klienten och tillvaratagande av hennes intressen.
Den korta tid det varade.
Efter förutsättningarna bra.
Inte möjligt då socialtjänsten inte tagit del av någon behandlingsplan.
För mycket styrt av vad klienten själv ville.
Gjorde ett fantastiskt försök till motivation.
Hann inte så långt tyvärr.
Klienten avbröt behandlingen i förtid.
Klienten fungerade inte.
Klienten skrev ut sig på egen begäran i förtid vilket resulterade i kraftigt återfall och ny inläggning på avgiftningen. Förstår att det inte gick att få honom att stanna och att personal försökte övertala honom att följa behandlingsplanen.
Klienten återföll i missbruk, svårt att följa behandlingsplan.
Många avbrott i placeringen, svårt att bedöma.
Då utredningen drog ut på tiden upprättades aldrig någon riktig behandlingsplan.
Planeringen var bra utifrån vad som var möjligt då klienten var mycket ovillig att delta i behandling.
Saknade behandlingsplan pga. det speciella förhållande som råder i ärendet.
Stora svårigheter att följa upprättad plan pga. att klienten ständigt förändrade planen.
Svårt att bedöma. De gick mycket på min bedömning och mitt förslag.
Upprättades ingen behandlingsplan.
Var ej placerande handläggare. Kom in mitt i planeringen.
Vården avbröts pga felaktig länsrättsdom.
Klienten avvek och därefter omplacering.
Någon §27-placering genomfördes aldrig.
Fanns ingen behandlingsplan.

Omvårdnad

Enkäten har fyra frågor med fokus på omvårdnad. Frågorna handlar om institutionens omvårdnad av klienten när det gäller att känna trygghet, att bli lyssnad på, att få stöd att fundera över sin situation och den fysiska miljön.

Frågan om hur socialsekreterarna uppfattade institutionens omvårdnad i fråga om att känna trygghet har fått det genomsnittliga omdömet 4,3. Ej kännedom angavs i 14 procent av enkäterna och i 2 procent är frågan obesvarad.

Frågan om klienten givits möjlighet att bli lyssnad har fått det genomsnittliga omdömet 4,4 baserat på svar från 84 procent av socialsekreterarna. Andelen som angett ej kännedom är 13 procent och 3 procent har inte besvarat frågan.

85 procent av socialsekreterarna har bedömt frågan om klienten fått stöd att fundera över sin situation. Deras genomsnittliga omdöme var 4,3. 13 procent har svarat ej kännedom och 3 procent har inte besvarat frågan.

Fysisk miljö är den fråga med fokus på omvårdnad som minst andel socialsekreterarna gjort en bedömning; 75 procent har lämnat ett omdöme med genomsnittet 4,1. Det faktum att man i 22 procent av enkäterna angivit ej kännedom på frågan (3 procent besvarade inte frågan) ställer ytterligare frågor kring varför var femte socialsekreterare inte har kännedom om den fysiska miljön klienten vistas i.

Nedan återges ett urval av kommentarer avseende frågorna om institutionens omvårdnad:

"Följde med" klienten mycket. Var mycket tillmötesgående gällande hans önskemål/krav.
Ang. den fysiska miljön såg jag bara en liten del av den.
Bara gott att tillägga. Inget att klaga på.
Det passade klienten bra, lyssnade, hänsyn, diskuterades. Mattias svår, incidenter med personalen fanns också.
Enligt klienten uppfattade han att han inte blev lyssnad på.
Gick ev. med klienten för mycket i hans ångest.
Han var lite missnöjd över att de andra intagna på den "yngre" avd spelade hög musik.
Har inte varit inne på avdelningen och sett klientens dagliga miljö, ej heller klientens rum.
Har inte varit inne på avd men området är fint samt de lokaler jag varit i.
Institutionen är väl aldrig optimal.
Kan inte uttala mig om vad klienten kände, men uppfattar att hemmet gjorde vad de kunde.
Klienten är inte motiverad till förändring, personal gjorde ett otroligt jobb.
Klienten har en annan uppfattning men ur vår synvinkel gjorde man så gott man kunde.
Klienten har trivts mycket bra på institutionen.
Klienten upplevde den fysiska miljön som mycket bra.
Klienten trivdes inte på grund av de övriga klienterna samt att han tyckte att lokalerna var deprimerande.
Klienten var nöjd med på vilket sätt personalen agerade.
Låg poäng på fysisk miljö pga. att klienten fick stanna länge på låst avdelning pga. platsbrist.
Många omplaceringar pga. rymningar, svårt att göra en bedömning av.
Svårt att svara på denna fråga då klienten så bestämt motsatte sig LVM.
Tog över 3 veckor innan personen fick till sig sina personliga ägodelar och kläder.
Tuff miljö för klienten.
Var inte där, har inte pratat om det.
Vet att klienten kände sig väl omhändertagen och lyssnad på. Gick också honom till mötes när han

ville "flytta" tillbaka in på låst avdelning.

Fysisk hälsa

Frågan om hur socialsekreterarna uppfattade institutionens insatser kring klientens fysiska hälsa har fått det genomsnittliga omdömet 4,2 baserat på svar från 69 procent av socialsekreterarna. 15 procent svarade ej kännedom, 14 procent angav ej aktuellt och 2 procent besvarade inte frågan.

Nedan återges ett urval av kommentarer avseende institutionens insatser kring klientens fysiska hälsa:

Bra läkarundersökning + vidare stöd/hjälp.
Fortsatte med den medicin han hade ordinerats tidigare.
Han fick den läkarkontakt som han var i behov av.
Handlade i början om återhämtning.
Institutionen tog det på allvar.
Klienten hade ett allvarligt drogmissbruk och insatsen var angelägen för klienten.
Klienten har en svår sjukdom som han fick behandling för under placeringen.
Klienten uttalade själv att han inte kunde komma ut på promenader pga. personalbrist.
Kontakt med tandläkare.
Möjlighet till träning fanns.
Svårt att få prata med läkare, önskade intyg om sjukersättning gick ej att genomföra.
Transport till Falu lasarett.
Återhämtning efter en period av missbruk.
Klienten behövde sjukhusvård vid flera tillfällen.
Framkom att klienten har hepatit C.
Klienten mycket överviktig.

Psykisk hälsa

På motsvarande fråga om insatser kring klientens psykiska hälsa har socialtjänsten givit det genomsnittliga omdömet 4,0 baserat på svar från 75 procent av socialsekreterarna. I 13 procent av enkäterna svarade man ej kännedom, i 9 procent ej aktuellt och 3 procent besvarade inte frågan. Vi kan konstatera att en större andel socialsekreterare gör bedömningar kring den psykiska hälsan samt att de ger psykisk hälsan ett lägre omdöme än fysisk hälsa.

Nedan återges ett urval av kommentarer avseende institutionens insatser kring klientens psykiska hälsa:

ADHD/Asperger diagnos.
Efter förutsättning ett mycket bra arbete.
En remiss hade behövts till demensutredning i Huddinge.
Fick nog aningen för mycket medicin.
Genomfördes en psykologutredning på institutionens initiativ.
Klienten ansåg sig inte behöva vård (för psykisk hälsa).
Har ingen svår psykisk ohälsa.
Jag bedömer att klienten blev erbjuden hjälp, men inte tagit den.

Klienten fick en god relation till psykologen och hade inget att anmärka på vad det gäller kontaktpersoner/behandlare.
Klienten mycket nöjd med samtalen hos terapeuten.
Klienten var i dåligt psykiskt skick, hade inte gått att göra mer under vistelsen på institutionen.
Medicinering utredd och påbörjad.
Mycket bra vad avser ex ADHD samt övr. stöd för hennes psyke.
Problematiskt att klienten inte kunde äta den av läkare på hemmaplan ordinerade medicinen.
Psykosproblematik alltid svåröversäglbart. Extra känslig vid förändring.
Tog honom på allvar och gav medicinsk hjälp och samtal för att lösa hans psykiska problematik, ångest, oro och sömnproblem.
Utredningen som gjordes var väldigt bred och omfattande.
Vill ej själv göra utredning (demens) eller träffa psykolog. Psykiska måendet verkar avsevärt bättre vid LVM-tiden.

Insatser

Klienter som placeras på institution mot sin vilja är inte särskilt motiverade för vårdinsatser. Risken för rymning är uppenbar. De vistas i allmänhet på låsta avdelningar med restriktioner vad gäller vistelse utanför avdelningen och permissioner m.m. En viktig del i vården rör således social kontroll, t.ex. av missbruk och att begränsa klientens rörelsefrihet.

2009 års Socialtjänstenkät innehåller fyra frågor med inriktning på insatser för klienten. Frågorna handlar om institutionens insatser att förhindra avvikningar/rymningar, att förhindra bruk av alkohol eller droger på institutionen, att förhindra våldsanvändning och aggression samt en fråga om insatser för att förebygga och förhindra självskadebeteende och suicidförsök.

Frågan gällande avvikningar/rymningar besvarades av 65 procent av socialsekreterarna, deras genomsnittliga omdöme var 4,1. Andelen frågor som besvarats med "ej kännedom" var 30 procent och 5 procent har inte besvarat frågan.

Frågan om hur socialsekreterarna uppfattade förhindrande av alkohol/droger på institutionen besvarades i 62 procent av enkäterna. Det genomsnittliga omdömet var 4,2. 34 procent har besvarat frågan med "ej kännedom" och 4 procent har lämnat frågan obesvarad. En socialsekreterare av tre känner inte till institutionens insatser att förhindra alkohol/droger på institutionen trots att det handlar om vård av missbrukare.

Frågan gällande våldsanvändning/aggression som besvarats av 44 procent av socialsekreterarna har givits omdöme 4,3. Nära hälften av enkäterna, 48 procent har besvarats "ej kännedom" och 7 procent har inte besvarat frågan.

Frågan gällande institutionens förmåga att förhindra självskadebeteenden/suicidförsök besvarades av 41 procent av socialsekreterarna, genomsnittligt omdöme var 4,4. För 52 procent var svaret med "ej kännedom", 7 procent har inte besvarat frågan.

Samtliga fyra frågor med inriktning på insatser för klienten har stora interna bortfall i form av obesvarade frågor och frågor besvarade "Ej kännedom". De genomsnittliga omdömena är höga vilket talar för att socialtjänsten är nöjd med det dom känner till, att så stor andel svarat "ej kännedom" indikerar att man i större utsträckning bör kommunicera vårdinsatser med

socialtjänsten. Risken finns ju annars att socialtjänsten enbart får kännedom om insatser som inte fungerat (ex vid avvikning, självskadebeteende/suicidförsök eller våldsanvändning).

Nedan återges ett urval av kommentarer avseende frågor med inriktning på insatser för klienten:

Avvikning inträffar vid några tillfällen. Klienten skadar sig av aggressionsutbrott vid ett flertal tillfällen på fötter och händer.
Brist att man inte kan ta drogtester om inte klienten vill, vilket ledet till att det är svårt att hålla det drogfritt på institutionen.
Det har varit mycket värdefullt att man under LVM-tiden anlitat institutionens konsultläkare som gjort en bedömning och skrivit ett utlåtande. Under placeringstiden har en läkare satt in klienten på en medicin som fungerar.
Fick inte vara kvar på institutionen från början beroende på hot.
Förmågan fanns men det räckte inte. Klienten avvek. Men hon har inte haft suicidförsök.
I samband med permission förde klienten in tabletter som han intog innan det uppdagades.
Inga försök av avvikelser från klienten, valt att inte ta alkohol och droger.
Klienten avvek 3 ggr.
Klienten avvek vid ett tillfälle utan att man direkt märkte detta, återkom frivilligt i taxi några timmar senare, hade varit i bostaden och hämtat saker.
Klienten avvek, tog droger på öppen avdelning.
Klienten hade två återfall på droger under sin vistelse på institutionen.
Klienten ringde och hotade personal på socialkontoret vid upprepade tillfällen. Klienten uppgavs av personal vara våldsbenägen. Personal uppgav inga andra lösningar än mer medicin. Två avvikelser inträffade under placeringen.
Klienten var på institutionen endast en kort tid.
Klienten har tidigare brukat droger på LVM-hem men inte under denna placering.
Man bedömde att klienten kunde åka tåg med alla sina tillhörigheter + en personal med byte i Göteborg. Detta efter att varit på institutionen endast några veckor. Frestelsen blev för stor och klienten avvek.
Min klient är inte våldsam och har inte självskadebeteende.
Klienten skadade sig själv på institutionen.
Undertecknad har inte kännedom om den exakta situationen där.
Avvägning att "lita på/inte lita på" klienten.
Frivillig placering.

Utredning

I de fall klienten genomgått en utredning under sin placering ställs frågor om socialtjänstens uppfattning av kvalitén på utredningen, rekommendationer till fortsatt vård samt användbarhet i fortsatt arbete med klienten. 34 procent av de socialsekreterare som besvarat enkäten har angett att klienten genomgått en utredning, 61 procent har svarat att ingen utredning gjorts och 5 procent har inte besvarat frågan. Det är mycket små avvikelser i bedömningen av kvalitet, rekommendationer och användbarhet av utredningarna. Samtliga delfrågor får efter avrundning, samma omdöme men trots detta indikerar omdömena att man varit mest nöjd med utredningens kvalitet (se tabell 1).

Delfråga	Antal svar	Omdöme	Standardavvikelse
a) Hur bedömer Du kvalitén på utredningen)	210	4,15	0,86
b) Hur bedömer Du rekommendationerna till fortsatt vård i ditt fortsatta arbete med klienten	211	4,05	0,96
c) Hur bedömer Du användbarheten i ditt fortsatta arbete med klienten	207	4,05	1

Tabell 3.

Frågorna kring utredningen har besvarats av de 236 socialsekreterare som angett att klienten genomgått en utredning. En bedömning av kvalitén på utredningen gjordes av 88 procent av dessa och deras genomsnittliga omdöme är 4,1. De som inte bedömt utredningens kvalitet fördelade sig som: ej kännedom, 7procent och inget svar, 5 procent.

En bedömning av givna rekommendationer till fortsatt vård gjordes av 89 procent av socialsekreterarna, deras genomsnittliga omdöme är 4,1. Ej kännedom angavs i 6 procent av svaren och 5 procent har inte besvarat frågan. Slutligen har 87 procent av socialsekreterarna gjort en bedömning av utredningens användbarhet i det fortsatta arbetet med klienten, även här är det genomsnittliga omdöme 4,1. Ej kännedom angavs i 6 procent av enkäterna och i 7 procent har frågan lämnats obesvarad.

Nedan återges ett urval av kommentarer avseende de klienter som genomgått en utredning:

- Har inte tagit del av utredningen. Olika rekommendationer från olika personal.
- Försök gjordes men klienten vägrade att samarbeta.
- Innehållet i utredningen till stor del redan känt vid IFO.
- Jag fick inte ta del av utredningen enl. önskemål fr. klienten.
- Kanske kunde betoningen på självskattning minskas och personalens bedömning lyftas upp mer.
- Klienten vill inte ha fortsatt vård.
- Kommer att be om lite "mera" utredning, mer liknande ASI.
- Neuropsykiatrisk utredning. Inga rekommendationer gavs.
- Någon rekommendation avseende missbruket gavs inte (ovan avser psykologutredningen).
- Rekommendationen är de som vi hade innan LVM togs.
- Resultatet var styrt på förhand utifrån klientens/kontaktpersonens önskemål.
- Socialtjänsten och klient hade planeringen klar.
- Utmärkt utredning utifrån klientens förmåga och personlighet.
- Utredning har gjorts men då klienten egentligen inte ville delta eller förstod syftet är kvalitén på utredningen inte bra.
- Utredningen (förutom psykolog) baserades på vår egen utredning.
- Ökad förståelse för klientens svårigheter både från min sida och hos klienten själv.
- ADL-utredning på § 27 placering.
- Ja, men bara om den blir kvar på sektionen då klienten inte vill att den skall utelämnas till någon annan.
- Klienten vägrade delta i demensutredning. Av observationer blev det ändå en bra utredning.
- Mycket av informationen fanns redan hos socialtjänsten.
- Neuropsykologisk utredning genomförd vid vård i annan form jml 27 § LVM. Kostnaden betalad av socialnämnden i Karlskrona.

Vård i annan form enligt 27§

I de fall klienten varit placerad enligt 27§ LVM ställs fyra frågor kring placeringen. Dessa är hur socialtjänsten bedömer institutionens utredning/behovsinventering som grund för planering för vård i annan form, samarbetet med institutionen, institutionens arbete med att motivera klienten till vård i annan form och institutionens uppföljning av klienten under placeringen för vård i annan form. I 55 procent av enkäterna har socialsekreteraren angett att klienten varit placerad enligt 27§ LVM och i 39 procent att klienten inte varit det, i ca 5 procent av enkäterna saknades svar på denna fråga.

Frågorna kring placeringen enligt 27§ LVM har besvarats av de 389 socialsekreterare som angav att klienten haft en sådan placering. 90 procent av dessa har gjort en bedömning av institutionens utredning/behovsinventering till grund för placeringen enl. 27§. Deras genomsnittliga omdöme är 4,1. Av dem som inte gett något omdöme har 7 procent svarat ej kännedom och 2 procent har inte besvarat frågan. 94 procent av socialsekreterarna har bedömt samarbetet med institutionen, med genomsnittligt omdöme på 4,4. Ej kännedom angavs i 3 procent av svaren och 3 procent är obesvarade. 86 procent av socialsekreterarna gjorde en bedömning av institutionens arbete att motivera klienten till vård i annan form med genomsnittligt omdöme på 4,3. Ej kännedom angavs av 10 procent och 4 procent besvarade inte frågan. 79 procent av socialsekreterarna gjorde en bedömning av institutionens uppföljning av klienten. De gav det genomsnittliga omdömet 4,1. Ej kännedom angavs av nästan en femtedel (18 procent) och 3 procent besvarade inte frågan.

Nedan återges ett urval av kommentarer avseende frågorna kring placeringen enligt 27§ LVM:

- Bättre "psykiatri tänk" vid § 27 om möjlig tack. Beredskap för psykos/mani. Tufft för personalen på institutionen.
- §27-placeringen var planerad innan SiS-placering.
- 27§LVM blev så kort att uppföljning inte blev av.
- Avvek efter 2 veckors § 27 sitter nu i fängelse.
- Blev en kort placering pga. återfall och en rymning. Fanns ingen tid för uppföljning.
- Det var bara 2 veckor kvar av LVM-tiden.
- En dag på § 27 hem.
- Endast några få dagar under § 27-placering.
- Bra samarbete mellan institutionen och kommunen. Tydlig vårdplan att följa för alla parter.
- För korta tider i § 27-vård för att ha en uppfattning.
- God planering och gott samarbete men klienten återföll i missbruk.
- Har inte tagit del av i vilken omfattning LVM-hemmet Rebecka följt upp §27-placeringen.
- Inget hanns med då A-M avvek efter en dag.
- Klient och kontaktperson har haft en tät kontakt.
- Klienten hade inte några sådana önskemål.
- Klienten har uttryckt detta som ett förbättringsområde.
- Klienten rymde ca 20 timmar efter § 27 placering.
- Klienten var placerad enligt 27§ LVM endast under en kort tid.
- Klientens andra vända på institutionen, kännedom fanns redan innan.

Nyttan av placeringen

Nyttan av placeringen eller institutionens samlade insatser som ett underlag för socialtjänstens fortsatta arbete efter LVM-tidens slut bedöms i en samlad fråga (fråga 14), som har besvarats av 72 procent av socialsekreterarna. I 11 ärenden anser socialtjänsten att nyttan var "mycket dålig". De två högsta omdömena har tillsammans fått 48 procent av svaren och de två lägsta omdömena (1 och 2) tillsammans 7 procent av svaren, 7 procent har angett ej kännedom, 16 procent angav ej aktuellt och 5 procent lämnade frågan obesvarad. Tidigare års sammanställning redovisade de andelen de högsta omdömena representerade av samtliga givna omdömen. Presenterat på motsvarande sätt representerar 66 procent av svaren "bra" eller "Mycket bra".

Nedan återfinns ett urval av de kommentarer socialsekreterarna gjort om hur de bedömer institutionens samlade insatser som underlag för socialtjänstens arbete efter LVM-tidens slut:

Avgiftad, mer insiktsfull.
Blev alltför kort placering för att kunna uttala sig.
Bra samtal med klienten vid återfall.
Detta var en SoL-placering med ett tydligt uppdrag till SiS-enheten.
Eftersom klienten lider av psykosjukdom och hör röster, borde han ha fått medicin för detta. Han återföll i missbruk direkt vid hemkomst.
Fanns inte mycket tid att planera med klienten.
Han behövde en lång drogfri period, lite perspektiv på sitt eget drogande.
Har inte fått någon rapport om vilket arbete som lagts ner.
Institutionen har förmodligen försökt allt vad de kan.
Institutionen jobbade tidigare med att motivera till en § 27 placering som senare visade sig fungera väl.
Till eftervårdsplan gjordes bra jobb med en motsträvig klient.
Klienten har utretts mycket under LVM-tiden, både som person och gällande de insikter han har kommit till.
Klienten "behövde" inte delta i behandlingen fullt ut, då denne inte själv ville, mer behandling efterfrågas.
Klienten har inte påverkats av vistelsen. Vilket kanske inte heller var att förvänta.
Klienten i fråga var nog inte så lätt att motivera till något.
Klienten tog beslut angående sitt missbruksbeteende
Klienten ville inte delta i utredning så underlaget är inte så omfattande. Klienten har bestämt sig för att fortsätta med sitt gamla leverne efter LVM-tiden.
Klientens motivation steg under behandlingen.
Klienten vägrade efter avslutat LVM all vidare kontakt med socialtjänsten.
Klienten är fortsatt motiverad att ta emot hjälp.
Mycket svårt påverka klienten.
Mycket bra överlämnande till äldreboendet som följde på placeringen på institutionen.
Någon vikt lades inte vid de parallella processer där klienten överklagade och argumenterade avseende både tvångsbeslut och placeringsförslag.
Då handläggaren var på semester, blev slutlig planering efter LVM knapp. Planering finns dock.
Socialtjänsten beslutade att inte söka fortsatt LVM och placerade jml SoL istället. Klienten skulle föras över till öppenvård/ boende i Helsingborg så snart han var "ren". Tyvärr skrev han ut sig i förtid och tog återfall.
Suverän utredning.
Svårt att bedöma, men 3 månaders nykterhet fram till förlossningen har nog varit betydelsefull då det nog är länge sedan hon haft så lång nykterhet.

Ny placering

Den sista frågan i Socialtjänstenkät LVM-hem 2009 gäller om man i ett liknande ärende skulle förorda en placering vid samma institution/avdelning. Denna fråga kan besvaras ja, tveksamt eller nej, det handlar alltså inte om någon bedömning på en skala utan om ett mått på om erfarenheter av placeringen varit så goda att man skulle ge institutionen ett förnyat förtroende eller inte. Nästa alla (98 procent) av socialsekreterarna besvarade frågan: 87 procent har svarat ja, 8 procent var tveksamma och 3 procent svarade nej, resterande 2 procent har lämnat frågan obesvarad. Denna fråga brukar ha ett lågt bortfall och har så även år 2009.

Diskussion

Socialtjänstenkäten LVM-hem är en utveckling av den enkät som 1999 togs fram vid utredningshemmet i Hässleholm och vid Skolhemmet i Perstorp. Enkäten har under åren uppdaterats och utökats och inför 2009 års enkät har en revision av frågorna genomförts, flera frågor har ändrats och en ny svars skala används. Nytt för året är också att rapporten baseras på samtliga enkäter, tidigare har endast enkäter besvarade under en begränsad mätperiod sammanställts. Sammanlagt gör förändringarna det mycket vanskligt att göra jämförelser med tidigare år. I den jämförelse som ändå finns har omdömena 4 och 5 antagits motsvara den tidigare skalans bra och mycket bra².

Den nya utformningen av enkäten är ett problem när man vill göra jämförelser med tidigare års enkäter. Skalan i 2009 års enkät är numerisk (1 mycket dåligt 5 mycket bra) medan tidigare års enkäter haft svarsalternativen mycket dåligt, dåligt, medel, bra och mycket bra. Den jämförelse som vi gör skall endast ses som en indikation på hur årets data ligger jämfört med tidigare år, man kan således inte säga något om enskilda frågor. Jämförelsen är gjord så att enkätsvaren presenteras som andelen socialsekreterare (av dem som besvarat frågan) som besvarat frågan med "bra" eller "mycket bra" respektive gett omdömet 4 eller 5 (de två högsta omdömena). Det är så diagrammen nedan redovisar svaren samt så som värden i bilaga 1 har beräknats.

² Den gamla skalan var enligt följande: 1 - mycket dåligt, 2 - dåligt 3 – medel, 4 – bra och 5 – Mycket bra.

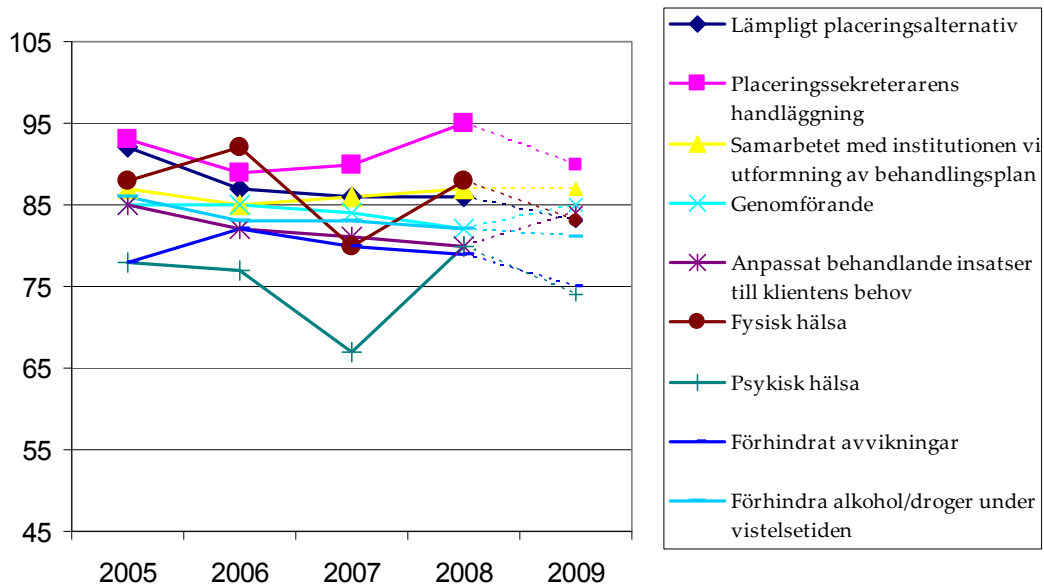


Diagram 1. Andel positiva svar per fråga i Socialtjänstenkät LVM-hem åren 1999 - 2009

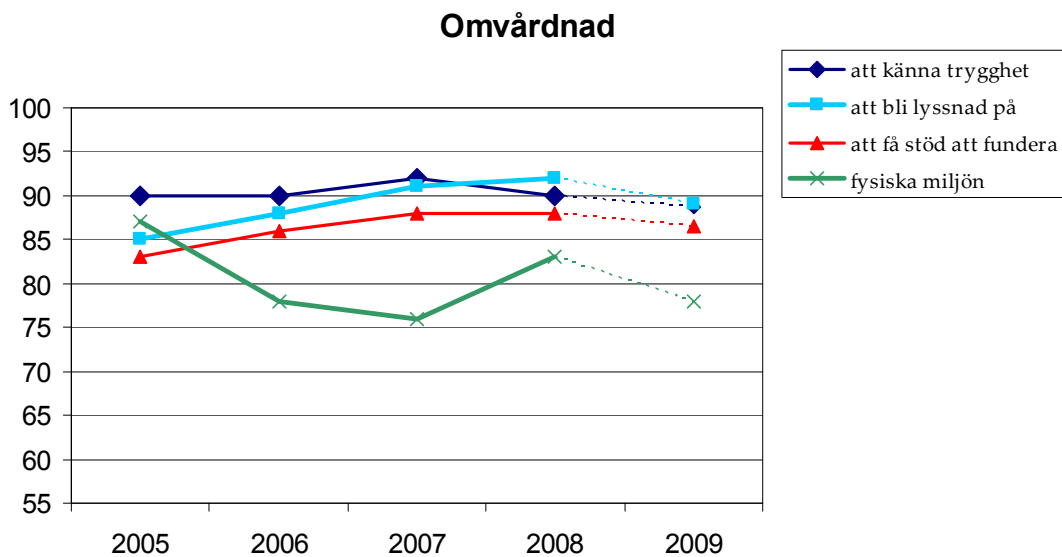


Diagram 2. Omvårdnad, andel positiva svar per fråga i Socialtjänstenkät LVM-hem åren 2006 - 2009

Vård i annan form enligt 27§ LVM

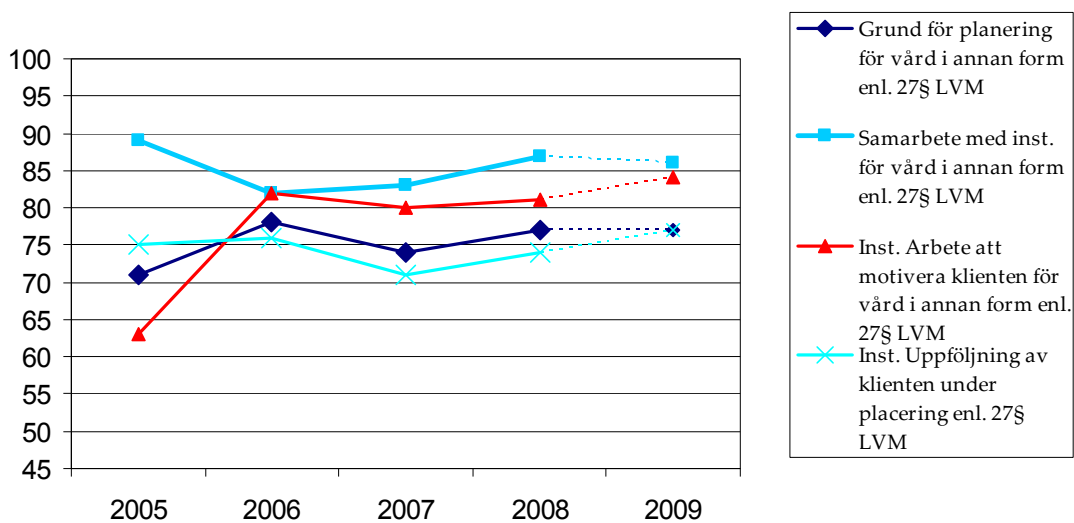


Diagram 3. Vård i annan form enligt 27§ LVM i Socialtjänstenkät LVM-hem åren 2006 - 2009

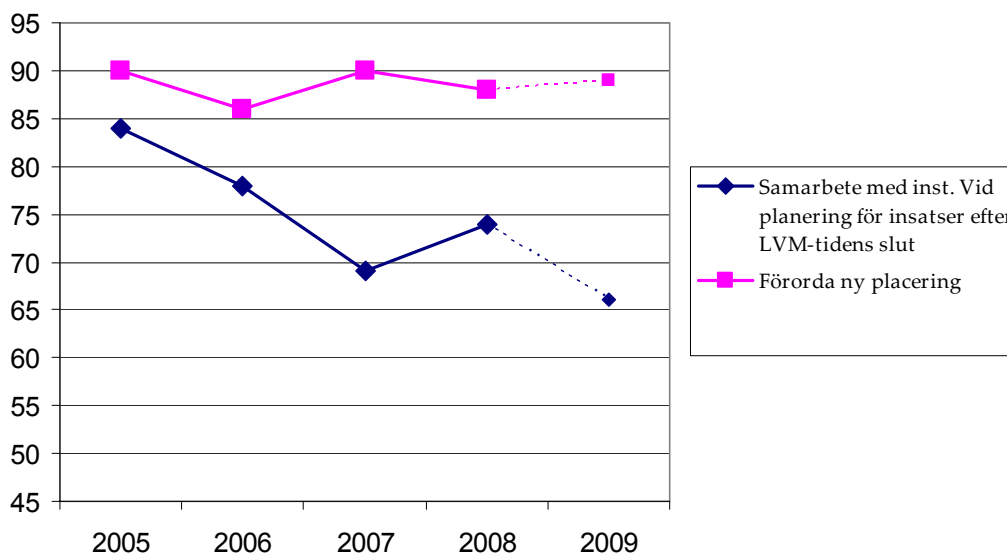


Diagram 4. Nyttan av institutionens insatser samt ny placering, Socialtjänstenkät LVM-hem åren 2006 - 2009

Socialtjänstens svar på enkäten skiljer sig mellan institutionerna och mellan olika klienter. Resultat i årets uppföljning skall främst ses som en vägledning i institutionernas fortsatta kvalitetsarbete och i samarbete med socialsekreterarna och socialtjänsten.

BILAGA 1

Tabelljämförelse 2005, 2006, 2007 och 2008 Socialtjänstenkät LVM-hem

Område Fråga	Andelen socialsekreterare/handläggare under respektive mätperiod som svarat mycket bra/bra på frågorna i enkäten				
	2005	2006	2007	2008	2009
Administration					
1*. Hur bedömer du placeringssekreterarens (vid SiS huvudkontor) handläggning av ärendet?	93	89	90	95	90
2*. Hur lämplig vad den placering som SiS erbjöd?	92	87	86	86	83
Behandling					
3**. Hur bedömer du att institutionen beaktade socialtjänstens förslag vid utformningen av behandlingsplanen?	87	85	86	87	87
4*. Hur bedömer du att inst. anpassade de behandlande insatserna till klientens behov?	85	82	81	80	84
5*. Hur bedömer du att inst. genomförde vården enligt den upprättade behandlingsplanen?	85	85	84	82	85
Omvårdnad					
6a*. Hur bedömer du inst. omvårdnad av klienten när det gällde att känna trygghet?	90	90	92	90	89
6b*. Hur bedömer du inst. omvårdnad av klienten när det gällde att bli lyssnad på?	85	88	91	92	89
6c*. Hur bedömer du inst. omvårdnad av klienten när det gällde att få stöd för att fundera över sin situation?	83	86	88	88	87
6d*. Hur bedömer du inst. omvårdnad av klienten när det gällde den fysiska miljön?	87	78	76	83	78
7. Hur bedömer du inst. insatser som klienten fick avseende sin fysiska hälsa?	88	92	80	88	83
8. Hur bedömer du inst. insatser som klienten fick avseende sin psykiska hälsa?	78	77	67	80	74
Avvikning					
9a*. Hur bedömer du att inst. kunde förhindra klienten att avvika?	78	82	80	79	75
Alkohol/droger					
9b*. Hur bedömer du att inst. kunde förhindra klienten att använda alkohol/droger under vistelsetiden?	86	83	83	82	81
Vård i annan form enligt 27 § LVM					
13a*. Hur bedömer du inst. utredning/behovsinventering som grund för klientens planering för annan vård i annan form enligt 27 § LVM?	71	78	74	77	77
13b*. Hur bedömer du samarbetet med inst. vid planeringen för vård i annan form enligt 27 § LVM?	89	82	83	87	86
13c*. Hur bedömer du- inst. arbete att motivera klienten till vård i annan form enligt 27 § LVM?	63	82	80	81	84
13d*. Hur bedömer du inst. uppföljning av klienten under hans/hennes placering för vård i annan form enligt 27 § LVM?	75	76	71	74	77
Samarbete efter LVM-tidens slut					
14**. Hur bedömer du institutionens samlade insatser som underlag för socialtjänstens arbete efter LVM-tidens slut?	84	78	69	74	66
Ny placering					
15*. Skulle du förorda en placering på samma inst. för en annan klient med liknande problembild?	90	86	90	88	89

* Frågans nummer har ändrats från 2008 års socialtjänstenkät fanns ej denna fråga

** Frågan formulering har ändrats jämfört med 2008 års socialtjänstenkät

*** Frågans nummer har ändrats från 2008 års socialtjänstenkät fanns ej denna fråga

Avslutade ärenden (utsända enkäter)1

BILAGA 2

	Totalt	Därav besvarade enkäter			Ej besvarade enkäter (bortfall)	
		Antal	Andel (%)		Antal	Andel (%)
<i>Norra regionen</i>						
Behandlingshemmet Rällsögården	74	67	91	Behandlingshemmet Rällsögården	7	9
Behandlingshemmet Älvgården	52	42	81	Behandlingshemmet Älvgården	10	19
Frösö LVM-hem	36	30	83	Frösö LVM-hem	6	17
Renforsens behandlingshem	57	42	74	Renforsens behandlingshem	15	26
Runnagården	123	86	70	Runnagården	37	30
Totalt	342	267	78	Totalt	75	22
<i>Mälardalsregionen</i>						
Fortunagården	43	30	70	Fortunagården	13	30
Hornö LVM-hem	108	50	46	Hornö LVM-hem	58	54
LVM-hemmet Rebecka	28	17	61	LVM-hemmet Rebecka	11	39
Ostfora behandlingshem	73	58	79	Östfora behandlingshem	15	21
Totalt	252	155	62	Totalt	97	38
<i>Västra regionen</i>						
Gudhemsgården	71	41	58	Gudhemsgården	30	42
Totalt	71	41	58	Totalt	30	42
<i>Södra regionen</i>						
Ekebylunds behandlingshem	59	54	92	Ekebylunds behandlingshem	5	8
Hessleby behandlingshem	98	74	76	Hessleby behandlingshem	24	24
Karlsvik LVM-hem	54	48	89	Karlsvik LVM-hem	6	11
LVM-hemmet Lunden	39	21	54	LVM-hemmet Lunden	18	46
Totalt	250	197	79	Totalt	53	21
Samtliga regioner	915	660	72	Samtliga regioner	255	28

BILAGA 3

Socialtjänsten bedömer institutionernas arbete på en femgradig skala där 1 står för mycket dåligt och 5 för mycket bra.

Fråga 1 Hur bedömer du placeringsenhetens (vis SiS huvudkontor) handläggning av ärendet?

Region Institution	Socialsekreterare/handläggare som haft en åsikt om placeringen och svarat																			
	1 Mycket dåligt		2		3		4		5 Mycket bra		Samtliga som svarat på frågan				ej kännedom		ej aktuellt		ej svar	
	Antal	%	Antal	%	Antal	%	Antal	%	Antal	%	Antal	%	Antal	%	Antal	%	Antal	%	Antal	%
Norra regionen																				
Behandlingshemmet Rällsögården	0	0	2	3	5	7	17	23	30	41	54	73	14	19	5	7	1	1		
Behandlingshemmet Älvgården	0	0	0	0	1	2	9	21	20	46	30	68	8	18	5	11	1	2		
Frösö LVM-hem	0	0	2	6	3	8	6	17	9	25	20	56	7	19	8	22	1	3		
Renforsens behandlingshem	0	0	0	0	1	2	10	23	16	37	27	63	3	7	13	30	0	0		
Runnagården	0	0	1	1	3	3	29	32	35	39	68	76	13	14	8	9	1	1		
TOTALT	0	0	5	2	13	5	71	25	110	38	199	69	45	16	39	14	4	1		
Mälardalsregionen																				
Ekebylunds behandlingshem	0	0	0	0	2	3	17	29	23	39	42	71	8	14	7	12	2	3		
Hornö LVM-hem	0	0	0	0	6	12	17	33	17	33	40	78	11	22	0	0	0	0		
LVM-hemmet Rebecka	0	0	0	0	0	0	5	29	9	53	14	82	2	12	0	0	1	6		
Östfora behandlingshem	0	0	0	0	4	7	15	26	19	33	38	66	11	19	6	10	3	5		
TOTALT	0	0	0	0	12	6	54	29	68	37	134	72	32	17	13	7	6	3		
Västra regionen																				
Gudhemsgården	0	0	1	2	4	9	15	33	17	38	37	82	6	13	2	4	0	0		
TOTALT	0	0	1	2	4	9	15	33	17	38	37	82	6	13	2	4	0	0		
Södra regionen																				
Fortunagården	0	0	1	3	3	10	13	43	7	23	24	80	4	13	2	7	0	0		
Hesseby behandlingshem	1	1	0	0	3	4	28	33	38	45	70	83	10	12	4	5	0	0		
Karlsvik LVM-hem	0	0	1	2	4	8	11	22	22	45	38	78	5	10	5	10	1	2		
LVM-hemmet Lunden	0	0	0	0	3	14	5	24	7	33	15	71	4	19	2	10	0	0		
TOTALT	1	1	2	1	13	7	57	31	74	40	147	80	23	13	13	7	1	1		
Totalt hela landet	1	0	8	1	42	6	197	28	269	38	517	74	106	15	67	10	11	2		

1) Med svarsbortfall avses här frågor som socialtjänsten inte besvarat (s k partiella bortfall) eller frågor som blivit besvarade med svarsalternativet Vet ej.

Socialtjänsten bedömer institutionernas arbete på en femgradig skala där 1 står för mycket dåligt och 5 för mycket bra.

Fråga 2 Hur lämplig var den placering som SiS erbjöd?

Region Institution	Socialsekreterare/handläggare som haft en åsikt om placeringen och svarat																			
	1		2		3		4		5		Samtliga som svarat på frågan				ej kännedom		ej aktuellt		ej svar	
	Mycket dåligt								Mycket bra											
	Antal	%	Antal	%	Antal	%	Antal	%	Antal	%	Antal	%	Antal	%	Antal	%	Antal	%	Antal	%
Norra regionen																				
Behandlingshemmet Rällsögården	1	1	1	1	8	11	22	30	27	37	59	80	8	11	0	0	7	10		
Behandlingshemmet Älvgården	0	0	0	0	3	7	13	30	22	50	38	86	4	9	0	0	2	5		
Frösö LVM-hem	1	3	4	11	5	14	7	19	12	33	29	81	3	8	0	0	4	11		
Renforsens behandlingshem	0	0	1	2	4	9	13	30	19	44	37	86	4	9	0	0	2	5		
Runnagården	1	1	2	2	10	11	24	27	44	49	81	90	5	6	0	0	4	4		
TOTALT	3	1	8	3	30	10	79	28	124	43	244	85	24	8	0	0	19	7		
Mälardalsregionen																				
Ekebylunds behandlingshem	1	2	1	2	5	9	19	32	26	44	52	88	3	5	0	0	4	7		
Hornö LVM-hem	0	0	3	6	2	4	21	41	23	45	49	96	1	2	0	0	1	2		
LVM-hemmet Rebecka	0	0	0	0	1	6	5	29	11	65	17	100	0	0	0	0	0	0		
Östfora behandlingshem	0	0	1	2	7	12	16	28	25	43	49	85	4	7	0	0	5	9		
TOTALT	1	1	5	3	15	8	61	33	85	46	167	90	8	4	0	0	10	5		
Västra regionen																				
Gudhemsgården	1	2	5	11	10	22	14	31	14	31	44	98	1	2	0	0	0	0		
TOTALT	1	2	5	11	10	22	14	31	14	31	44	98	1	2	0	0	0	0		
Södra regionen																				
Fortunagården	0	0	0	0	2	7	8	27	19	63	29	97	0	0	0	0	1	3		
Hessleby behandlingshem	0	0	5	6	11	13	27	32	40	48	83	99	1	1	0	0	0	0		
Karlsvik LVM-hem	0	0	3	6	3	6	13	27	24	49	43	88	4	8	0	0	2	4		
LVM-hemmet Lunden	0	0	1	5	2	10	7	33	11	52	21	100	0	0	0	0	0	0		
TOTALT	0	0	9	5	18	10	55	30	94	51	176	96	5	3	0	0	3	2		
Totalt hela landet	5	1	27	4	73	10	209	30	317	45	631	90	38	5	0	0	32	5		

1) Med svarsbortfall avses här frågor som socialtjänsten inte besvarat (s k partiella bortfall) eller frågor som blivit besvarade med svarsalternativet Vet ej.

Socialtjänsten bedömer institutionernas arbete på en femgradig skala där 1 står för mycket dåligt och 5 för mycket bra.

Fråga 3 Hur bedömer Du att institutionen beaktade socialtjänstens förslag vid utformningen av behandlingsplanen?

Region Institution	Socialsekreterare/handläggare som haft en åsikt om placeringen och svarat																													
	1 Mycket dåligt				2				3				4				5 Mycket bra				Samtliga som svarat på frågan				ej kännedom		ej aktuellt		ej svar	
	Antal	%	Antal	%	Antal	%	Antal	%	Antal	%	Antal	%	Antal	%	Antal	%	Antal	%	Antal	%	Antal	%	Antal	%	Antal	%	Antal	%		
Norra regionen																														
Behandlingshemmet Rällsögården	1	1	0	0	11	15	27	37	24	32	63	85	7	10	0	0	4	5												
Behandlingshemmet Älvgården	1	2	1	2	0	0	15	34	21	48	38	86	6	14	0	0	0	0												
Frösö LVM-hem	0	0	0	0	6	17	8	22	16	44	30	83	4	11	0	0	2	6												
Renforsens behandlingshem	0	0	1	2	3	7	12	28	21	49	37	86	4	9	0	0	2	5												
Runnagården	0	0	2	2	4	4	31	34	37	41	74	82	14	16	0	0	2	2												
TOTALT	2	1	4	1	24	8	93	32	119	41	242	84	35	12	0	0	10	3												
Mälardalsregionen																														
Ekebylunds behandlingshem	0	0	0	0	3	5	21	36	28	48	52	88	5	9	0	0	2	3												
Hornö LVM-hem	1	2	0	0	6	12	15	29	26	51	48	94	3	6	0	0	0	0												
LVM-hemmet Rebecka	0	0	2	12	3	18	3	18	9	53	17	100	0	0	0	0	0	0												
Östfora behandlingshem	0	0	0	0	6	10	14	24	28	48	48	83	8	14	0	0	2	3												
TOTALT	1	1	2	1	18	10	53	29	91	49	165	89	16	9	0	0	4	2												
Västra regionen																														
Gudhemsgården	1	2	2	4	4	9	15	33	17	38	39	87	4	9	0	0	2	4												
TOTALT	1	2	2	4	4	9	15	33	17	38	39	87	4	9	0	0	2	4												
Södra regionen																														
Fortunagården	0	0	0	0	1	3	7	23	20	67	28	93	2	7	0	0	0	0												
Hessleby behandlingshem	0	0	1	1	9	11	29	35	37	44	76	90	8	10	0	0	0	0												
Karlsvik LVM-hem	3	6	4	8	4	8	12	24	22	45	45	92	3	6	0	0	1	2												
LVM-hemmet Lunden	1	5	0	0	2	10	6	29	11	52	20	95	1	5	0	0	0	0												
TOTALT	4	2	5	3	16	9	54	29	90	49	169	92	14	8	0	0	1	1												
Totalt hela landet	8	1	13	2	62	9	215	31	317	45	615	88	69	10	0	0	17	2												

1) Med svarsbortfall avses här frågor som socialtjänsten inte besvarat (s k partiella bortfall) eller frågor som blivit besvarade med svarsalternativet Vet ej.

Socialtjänsten bedömer institutionernas arbete på en femgradig skala där 1 står för mycket dåligt och 5 för mycket bra.

Fråga 4 Hur bedömer du institutionens anpassade de behandlande insatserna till klientens behov?

Region Institution	Socialsekreterare/handläggare som haft en åsikt om placeringen och svaret																			
	1		2		3		4		5		Samtliga som svarat på frågan				ej kännedom		ej aktuellt		ej svar	
	Mycket dåligt								Mycket bra											
	Antal	%	Antal	%	Antal	%	Antal	%	Antal	%	Antal	%	Antal	%	Antal	%	Antal	%	Antal	%
Norra regionen																				
Behandlingshemmet Rällsögården	0	0	0	0	14	19	28	38	21	28	63	85	7	10	0	0	4	5		
Behandlingshemmet Älvgården	1	2	2	5	1	2	15	34	20	46	39	89	4	9	0	0	1	2		
Frösö LVM-hem	0	0	1	3	7	19	7	19	17	47	32	89	2	6	0	0	2	6		
Renforsens behandlingshem	0	0	0	0	6	14	15	35	19	44	40	93	1	2	0	0	2	5		
Runnagården	0	0	1	1	7	8	33	37	34	38	75	83	12	13	0	0	3	3		
TOTALT	1	0	4	1	35	12	98	34	111	39	249	87	26	9	0	0	12	4		
Mälardalsregionen																				
Ekebylunds behandlingshem	0	0	0	0	6	10	24	41	24	41	54	92	5	9	0	0	0	0		
Hornö LVM-hem	1	2	1	2	7	14	18	35	24	47	51	100	0	0	0	0	0	0		
LVM-hemmet Rebecka	0	0	1	6	0	0	6	35	10	59	17	100	0	0	0	0	0	0		
Östfora behandlingshem	0	0	0	0	7	12	19	33	26	45	52	90	5	9	0	0	1	2		
TOTALT	1	1	2	1	20	11	67	36	84	45	174	94	10	5	0	0	1	1		
Västra regionen																				
Gudhemsgården	1	2	3	7	6	13	15	33	16	36	41	91	4	9	0	0	0	0		
TOTALT	1	2	3	7	6	13	15	33	16	36	41	91	4	9	0	0	0	0		
Södra regionen																				
Fortunagården	0	0	1	3	2	7	9	30	15	50	27	90	3	10	0	0	0	0		
Hessleby behandlingshem	0	0	1	1	12	14	31	37	32	38	76	90	8	10	0	0	0	0		
Karlsvik LVM-hem	1	2	3	6	7	14	12	24	22	45	45	92	4	8	0	0	0	0		
LVM-hemmet Lunden	0	0	1	5	2	10	6	29	11	52	20	95	1	5	0	0	0	0		
TOTALT	1	1	6	3	23	13	58	32	80	43	168	91	16	9	0	0	0	0		
Totalt hela landet	4	1	15	2	84	12	238	34	291	42	632	90	56	8	0	0	13	2		

1) Med svartsbortfall avses här frågor som socialtjänsten inte besvarat (s k partiella bortfall) eller frågor som blivit besvarade med svartsalternativet Vet ej.

Socialtjänsten bedömer institutionernas arbete på en femgradig skala där 1 står för mycket dåligt och 5 för mycket bra.

Fråga 5 Hur bedömer Du att institutionens genomförde värden enligt den upprättade behandlingsplanen?

Region Institution	Socialsekreterare/handläggare som haft en åsikt om placeringen och svarat																			
	1		2		3		4		5		Samtliga som svarat på frågan				ej kännedom		ej aktuellt		ej svar	
	Mycket dåligt								Mycket bra											
	Antal	%	Antal	%	Antal	%	Antal	%	Antal	%	Antal	%	Antal	%	Antal	%	Antal	%	Antal	%
Norra regionen																				
Behandlingshemmet Rällsögården	0	0	0	0	12	16	26	35	24	32	62	84	7	10	0	0	5	7		
Behandlingshemmet Älvgården	0	0	2	5	2	5	17	39	13	30	34	77	9	21	0	0	1	2		
Frösö LVM-hem	0	0	0	0	5	14	6	17	18	50	29	81	5	14	0	0	2	6		
Renforsens behandlingshem	0	0	1	2	7	16	12	28	17	40	37	86	3	7	0	0	3	7		
Runnagården	0	0	0	0	8	9	31	34	33	37	72	80	15	17	0	0	3	3		
TOTALT	0	0	3	1	34	12	92	32	105	37	234	82	39	14	0	0	14	5		
Mälardalsregionen																				
Ekebylunds behandlingshem	0	0	2	3	4	7	21	36	25	42	52	88	6	10	0	0	1	2		
Hornö LVM-hem	1	2	1	2	6	12	20	39	21	41	49	96	2	4	0	0	0	0		
LVM-hemmet Rebecka	0	0	1	6	3	18	5	29	8	47	17	100	0	0	0	0	0	0		
Östfora behandlingshem	0	0	1	2	1	2	19	33	23	40	44	76	10	17	0	0	4	7		
TOTALT	1	1	5	3	14	8	65	35	77	42	162	88	18	10	0	0	5	3		
Västra regionen																				
Gudhemsgården	1	2	4	9	4	9	15	33	17	38	41	91	3	7	0	0	1	2		
TOTALT	1	2	4	9	4	9	15	33	17	38	41	91	3	7	0	0	1	2		
Södra regionen																				
Fortunagården	0	0	2	7	0	0	11	37	16	53	29	97	1	3	0	0	0	0		
Hessleby behandlingshem	0	0	0	0	11	13	31	37	30	36	72	86	9	11	0	0	3	4		
Karlsvik LVM-hem	1	2	2	4	6	12	14	29	22	45	45	92	2	4	0	0	2	4		
LVM-hemmet Lunden	1	5	1	5	1	5	9	43	8	38	20	95	1	5	0	0	0	0		
TOTALT	2	1	5	3	18	10	65	35	76	41	166	90	13	7	0	0	5	3		
Totalt hela landet	4	1	17	2	70	10	237	34	275	39	603	86	73	10	0	0	25	4		

1) Med svarsbortfall avses här frågor som socialtjänsten inte besvarat (s k partiella bortfall) eller frågor som blivit besvarade med svarsalternativet Vet ej.

Socialtjänsten bedömer institutionernas arbete på en femgradig skala där 1 står för mycket dåligt och 5 för mycket bra.
Fråga 6a Hur uppfattade Du institutionens omvårdnad av klienten när det gällde
 -att känna trygghet

Region Institution	Socialsekreterare/handläggare som haft en åsikt om placeringen och svarat																			
	1 Mycket dåligt		2		3		4		5 Mycket bra		Samtliga som svarat på frågan				ej kännedom		ej aktuellt		ej svar	
	Antal	%	Antal	%	Antal	%	Antal	%	Antal	%	Antal	%	Antal	%	Antal	%	Antal	%	Antal	%
Norra regionen																				
Behandlingshemmet Rällsögården	0	0	0	0	6	8	27	37	22	30	55	74	16	22	0	0	3	4		
Behandlingshemmet Älvgården Frösö LVM-hem	0	0	0	0	2	5	18	41	17	39	37	84	7	16	0	0	0	0		
Renforsens behandlingshem Runnagården	0	0	0	0	2	5	11	26	22	51	35	81	6	14	0	0	2	5		
TOTALT	0	0	3	1	19	7	105	37	103	36	230	80	50	17	0	0	7	2		
Mälardalsregionen																				
Ekebylunds behandlingshem	0	0	1	2	2	3	25	42	20	34	48	81	9	15	0	0	2	3		
Hornö LVM-hem	1	2	1	2	1	2	16	31	22	43	41	80	8	16	0	0	2	4		
LVM-hemmet Rebecka	0	0	0	0	2	12	6	35	8	47	16	94	1	6	0	0	0	0		
Östfora behandlingshem	0	0	0	0	5	9	14	24	31	53	50	86	6	10	0	0	2	3		
TOTALT	1	1	2	1	10	5	61	33	81	44	155	84	24	13	0	0	6	3		
Västra regionen																				
Gudhemsgården	0	0	3	7	5	11	10	22	18	40	36	80	8	18	0	0	1	2		
TOTALT	0	0	3	7	5	11	10	22	18	40	36	80	8	18	0	0	1	2		
Södra regionen																				
Fortunagården	0	0	2	7	3	10	11	37	12	40	28	93	2	7	0	0	0	0		
Hessleby behandlingshem	0	0	3	4	8	10	26	31	39	46	76	90	8	10	0	0	0	0		
Karlsvik LVM-hem	0	0	0	0	4	8	11	22	25	51	40	82	7	14	0	0	2	4		
LVM-hemmet Lunden	0	0	0	0	3	14	13	62	5	24	21	100	0	0	0	0	0	0		
TOTALT	0	0	5	3	18	10	61	33	81	44	165	90	17	9	0	0	2	1		
Totalt hela landet	1	0	13	2	52	7	237	34	283	40	586	84	99	14	0	0	16	2		

1) Med svarsbortfall avses här frågor som socialtjänsten inte besvarat (s k partiella bortfall) eller frågor som blivit besvarade med svarsalternativet Vet ej.

Socialtjänsten bedömer institutionernas arbete på en femgradig skala där 1 står för mycket dåligt och 5 för mycket bra.
 Fråga 6b Hur uppfattade Du institutionens omvårdnad av klienten när det gällde
 -att bli lyssnad på

Region Institution	Socialsekreterare/handläggare som haft en åsikt om placeringen och svarat																			
	1		2		3		4		5		Samtliga som svarat på frågan				ej kännedom		ej aktuellt		ej svar	
	Mycket dåligt								Mycket bra											
	Antal	%	Antal	%	Antal	%	Antal	%	Antal	%	Antal	%	Antal	%	Antal	%	Antal	%	Antal	%
Norra regionen																				
Behandlingshemmet Rällsögården	0	0	1	1	8	11	21	28	20	27	50	68	20	27	0	0	4	5		
Behandlingshemmet Älvgården	0	0	0	0	1	2	20	46	17	39	38	86	6	14	0	0	0	0		
Frösö LVM-hem	0	0	2	6	3	8	11	31	12	33	28	78	8	22	0	0	0	0		
Renforsens behandlingshem	0	0	0	0	4	9	11	26	24	56	39	91	2	5	0	0	2	5		
Runnagården	0	0	1	1	5	6	31	34	39	43	76	84	11	12	0	0	3	3		
TOTALT	0	0	4	1	21	7	94	33	112	39	231	80	47	16	0	0	9	3		
Mälardalsregionen																				
Ekebylunds behandlingshem	0	0	0	0	3	5	24	41	21	36	48	81	10	17	0	0	1	2		
Hornö LVM-hem	0	0	0	0	3	6	21	41	22	43	46	90	4	8	0	0	1	2		
LVM-hemmet Rebecka	0	0	0	0	3	18	6	35	8	47	17	100	0	0	0	0	0	0		
Östfora behandlingshem	0	0	0	0	5	9	14	24	29	50	48	83	8	14	0	0	2	3		
TOTALT	0	0	0	0	14	8	65	35	80	43	159	86	22	12	0	0	4	2		
Västra regionen																				
Gudhemsgården	0	0	3	7	3	7	13	29	15	33	34	76	9	20	0	0	2	4		
TOTALT	0	0	3	7	3	7	13	29	15	33	34	76	9	20	0	0	2	4		
Södra regionen																				
Fortunagården	0	0	3	10	0	0	13	43	13	43	29	97	1	3	0	0	0	0		
Hessleby behandlingshem	0	0	2	2	10	12	24	29	39	46	75	89	8	10	0	0	1	1		
Karlsvik LVM-hem	0	0	0	0	2	4	16	33	24	49	42	86	5	10	0	0	2	4		
LVM-hemmet Lunden	0	0	0	0	3	14	12	57	6	29	21	100	0	0	0	0	0	0		
TOTALT	0	0	5	3	15	8	65	35	82	45	167	91	14	8	0	0	3	2		
Totalt hela landet	0	0	12	2	53	8	237	34	289	41	591	84	92	13	0	0	18	3		

1) Med svarsbortfall avses här frågor som socialtjänsten inte besvarat (s k partiella bortfall) eller frågor som blivit besvarade med svarsalternativet Vet ej.

Socialtjänsten bedömer institutionernas arbete på en femgradig skala där 1 står för mycket dåligt och 5 för mycket bra.
Fråga 6c Hur uppfattade Du institutionens omvårdnad av klienten när det gällde
-att få stöd för att fundera över sin situation

Region Institution	Socialsekreterare/handläggare som haft en åsikt om placeringen och svarat																	
	Mycket dåligt					Mycket bra					Samtliga som svarat på frågan							
	1	2	3	4	5	1	2	3	4	5	Antal	%	Antal	%	Antal	%	Antal	%
Norra regionen																		
Behandlingshemmet Rällsögården	0	0	0	10	14	24	32	21	28	55	74	15	20	0	0	4	5	
Behandlingshemmet Älvgården	0	0	0	3	7	18	41	17	39	38	86	6	14	0	0	0	0	
Frösö LVM-hem	1	3	1	3	8	14	39	9	25	28	78	8	22	0	0	0	0	
Renforsens behandlingshem	0	0	0	6	14	9	21	21	49	36	84	5	12	0	0	2	5	
Runnagården	0	0	1	1	8	9	30	33	39	43	78	87	9	10	0	0	3	3
TOTALT	1	0	2	1	30	10	95	33	107	37	235	82	43	15	0	0	9	3
Mälardalsregionen																		
Ekebylunds behandlingshem	0	0	2	3	4	7	20	34	20	34	46	78	12	20	0	0	1	2
Hornö LVM-hem	0	0	1	2	3	6	20	39	23	45	47	92	3	6	0	0	1	2
LVM-hemmet Rebecka	0	0	0	0	3	18	5	29	9	53	17	100	0	0	0	0	0	0
Östfora behandlingshem	0	0	0	0	2	3	20	34	27	47	49	84	7	12	0	0	2	3
TOTALT	0	0	3	2	12	6	65	35	79	43	159	86	22	12	0	0	4	2
Västra regionen																		
Gudhemsgården	1	2	2	4	3	7	14	31	15	33	35	78	8	18	0	0	2	4
TOTALT	1	2	2	4	3	7	14	31	15	33	35	78	8	18	0	0	2	4
Södra regionen																		
Fortunagården	0	0	3	10	1	3	12	40	13	43	29	97	1	3	0	0	0	0
Hessleby behandlingshem	0	0	1	1	10	12	26	31	36	43	73	87	10	12	0	0	1	1
Karlsvik LVM-hem	0	0	0	0	8	16	14	29	20	41	42	86	5	10	0	0	2	4
LVM-hemmet Lunden	0	0	1	5	2	10	8	38	10	48	21	100	0	0	0	0	0	0
TOTALT	0	0	5	3	21	11	60	33	79	43	165	90	16	9	0	0	3	2
Totalt hela landet	2	0	12	2	66	9	234	33	280	40	594	85	89	13	0	0	18	3

1) Med svarsbortfall avses här frågor som socialtjänsten inte besvarat (s k partiella bortfall) eller frågor som blivit besvarade med svarsalternativet Vet ej.

Socialtjänsten bedömer institutionernas arbete på en femgradig skala där 1 står för mycket dåligt och 5 för mycket bra.
 Fråga 6d Hur uppfattade Du institutionens omvårdnad av klienten när det gällde
 -den fysiska miljön

Region Institution	Socialsekreterare/handläggare som haft en åsikt om placeringen och svaret																			
	1		2		3		4		5		Samtliga som svarat på frågan				ej kännedom		ej aktuellt		ej svar	
	Mycket dåligt						Mycket bra													
	Antal	%	Antal	%	Antal	%	Antal	%	Antal	%	Antal	%	Antal	%	Antal	%	Antal	%	Antal	%
Norra regionen																				
Behandlingshemmet Rällsögården	0	0	0	0	9	12	20	27	20	27	49	66	21	28	0	0	4	5		
Behandlingshemmet Älvgården	0	0	0	0	3	7	19	43	17	39	39	89	4	9	0	0	1	2		
Frösö LVM-hem	1	3	6	17	10	28	5	14	5	14	27	75	9	25	0	0	0	0		
Renforsens behandlingshem	0	0	2	5	6	14	12	28	13	30	33	77	8	19	0	0	2	5		
Runnagården	0	0	3	3	10	11	26	29	23	26	62	69	22	24	0	0	6	7		
TOTALT	1	0	11	4	38	13	82	29	78	27	210	73	64	22	0	0	13	5		
Mälardalsregionen																				
Ekebylunds behandlingshem	0	0	1	2	5	8	21	36	18	31	45	76	11	19	0	0	3	5		
Hornö LVM-hem	0	0	3	6	7	14	14	27	17	33	41	80	8	16	0	0	2	4		
LVM-hemmet Rebecka	1	6	0	0	4	24	5	29	4	24	14	82	3	18	0	0	0	0		
Östfora behandlingshem	0	0	1	2	2	3	15	26	29	50	47	81	10	17	0	0	1	2		
TOTALT	1	1	5	3	18	10	55	30	68	37	147	79	32	17	0	0	6	3		
Västra regionen																				
Gudhemsgården	1	2	5	11	5	11	11	24	10	22	32	71	12	27	0	0	1	2		
TOTALT	1	2	5	11	5	11	11	24	10	22	32	71	12	27	0	0	1	2		
Södra regionen																				
Fortunagården	0	0	1	3	1	3	11	37	7	23	20	67	10	33	0	0	0	0		
Hessleby behandlingshem	0	0	2	2	10	12	28	33	19	23	59	70	24	29	0	0	1	1		
Karlsvik LVM-hem	0	0	0	0	9	18	10	20	20	41	39	80	8	16	0	0	2	4		
LVM-hemmet Lunden	0	0	1	5	6	29	7	33	2	10	16	76	5	24	0	0	0	0		
TOTALT	0	0	4	2	26	14	56	30	48	26	134	73	47	26	0	0	3	2		
Totalt hela landet	3	0	25	4	87	12	204	29	204	29	523	75	155	22	0	0	23	3		

1) Med svarsbortfall avses här frågor som socialtjänsten inte besvarat (s k partiella bortfall) eller frågor som blivit besvarade med svarsalternativet Vet ej.

Socialtjänsten bedömer institutionernas arbete på en femgradig skala där 1 står för mycket dåligt och 5 för mycket bra. Fråga 7 Hur bedömer Du institutionens insatser som klienten fick avseende sin fysiska hälsa?

Region Institution	Socialsekreterare/handläggare som haft en åsikt om placeringen och svarat																			
	1		2		3		4		5		Samtliga som svarat på frågan				ej kännedom		ej aktuellt		ej svar	
	Mycket dåligt								Mycket bra											
	Antal	%	Antal	%	Antal	%	Antal	%	Antal	%	Antal	%	Antal	%	Antal	%	Antal	%	Antal	%
Norra regionen																				
Behandlingshemmet Rällsögården	0	0	0	0	9	12	16	22	20	27	45	61	16	22	10	14	3	4		
Behandlingshemmet Älvgården	0	0	0	0	2	5	12	27	17	39	31	71	7	16	6	14	0	0		
Frösö LVM-hem	0	0	1	3	2	6	11	31	4	11	18	50	9	25	8	22	1	3		
Renforsens behandlingshem	0	0	1	2	1	2	12	28	14	33	28	65	7	16	6	14	2	5		
Runnagården	0	0	0	0	9	10	21	23	23	26	53	59	13	14	20	22	4	4		
TOTALT	0	0	2	1	23	8	72	25	78	27	175	61	52	18	50	17	10	3		
Mälardalsregionen																				
Ekebylunds behandlingshem	0	0	1	2	4	7	19	32	15	25	39	66	11	19	8	14	1	2		
Hornö LVM-hem	0	0	0	0	6	12	15	29	19	37	40	78	6	12	5	10	0	0		
LVM-hemmet Rebecka	0	0	0	0	4	24	5	29	4	24	13	76	4	24	0	0	0	0		
Östföra behandlingshem	0	0	1	2	8	14	13	22	26	45	48	83	3	5	4	7	3	5		
TOTALT	0	0	2	1	22	12	52	28	64	35	140	76	24	13	17	9	4	2		
Västra regionen																				
Gudhemsgården	0	0	3	7	6	13	12	27	11	24	32	71	7	16	5	11	1	2		
TOTALT	0	0	3	7	6	13	12	27	11	24	32	71	7	16	5	11	1	2		
Södra regionen																				
Fortunagården	0	0	2	7	2	7	7	23	11	37	22	73	4	13	3	10	1	3		
Hessleby behandlingshem	0	0	1	1	6	7	29	35	27	32	63	75	11	13	10	12	0	0		
Karlsvik LVM-hem	0	0	2	4	7	14	12	24	16	33	37	76	6	12	6	12	0	0		
LVM-hemmet Lunden	0	0	1	5	3	14	4	19	4	19	12	57	4	19	5	24	0	0		
TOTALT	0	0	6	3	18	10	52	28	58	32	134	73	25	14	24	13	1	1		
Totalt hela landet	0	0	13	2	69	10	188	27	211	30	481	69	108	15	96	14	16	2		

1) Med svarsbortfall avses här frågor som socialtjänsten inte besvarat (s k partiella bortfall) eller frågor som blivit besvarade med svarsalternativet Vet ej.

Socialtjänsten bedömer institutionernas arbete på en femgradig skala där 1 står för mycket dåligt och 5 för mycket bra.
Fråga 8 Hur bedömer Du institutionens insatser som klienten fick avseende sin psykiska hälsa?

Region Institution	Socialsekreterare/handläggare som haft en åsikt om placeringen och svaret																	
	1		2		3		4		5		Samtliga som svarat på frågan		ej kännedom		ej aktuellt		ej svar	
	Antal	%	Antal	%	Antal	%	Antal	%	Antal	%	Antal	%	Antal	%	Antal	%	Antal	%
Norra regionen																		
Behandlingshemmet Rällsögården	0	0	1	1	13	18	18	24	13	18	45	61	15	20	10	14	4	5
Behandlingshemmet Älvgården	0	0	0	0	7	16	10	23	19	43	36	82	5	11	2	5	1	2
Frösö LVM-hem	0	0	2	6	3	8	12	33	8	22	25	69	5	14	5	14	1	3
Renforsens behandlingshem	0	0	1	2	5	12	10	23	12	28	28	65	5	12	8	19	2	5
Runnagården	1	1	0	0	12	13	35	39	23	26	71	79	12	13	6	7	1	1
TOTALT	1	0	4	1	40	14	85	30	75	26	205	71	42	15	31	11	9	3
Mälardalsregionen																		
Ekebylunds behandlingshem	0	0	1	2	8	14	19	32	14	24	42	71	10	17	6	10	1	2
Hornö LVM-hem	1	2	1	2	6	12	26	51	14	27	48	94	1	2	1	2	1	2
LVM-hemmet Rebecka	0	0	0	0	2	12	5	29	9	53	16	94	0	0	0	0	1	6
Östfora behandlingshem	0	0	1	2	8	14	12	21	15	26	36	62	10	17	7	12	5	9
TOTALT	1	1	3	2	24	13	62	34	52	28	142	77	21	11	14	8	8	4
Västra regionen																		
Gudhemsgården	2	4	7	16	10	22	10	22	8	18	37	82	6	13	1	2	1	2
TOTALT	2	4	7	16	10	22	10	22	8	18	37	82	6	13	1	2	1	2
Södra regionen																		
Fortunagården	0	0	1	3	5	17	7	23	11	37	24	80	3	10	3	10	0	0
Hessleby behandlingshem	0	0	5	6	17	20	23	27	19	23	64	76	9	11	10	12	1	1
Karlsvik LVM-hem	0	0	2	4	9	18	12	24	13	27	36	73	8	16	5	10	0	0
LVM-hemmet Lunden	0	0	2	10	3	14	6	29	7	33	18	86	2	10	1	5	0	0
TOTALT	0	0	10	5	34	18	48	26	50	27	142	77	22	12	19	10	1	1
Totalt hela landet	4	1	24	3	108	15	205	29	185	26	526	75	91	13	65	9	19	3

1) Med svarsbortfall avses här frågor som socialtjänsten inte besvarat (s k partiella bortfall) eller frågor som blivit besvarade med svarsalternativet Vet ej.

Socialtjänsten bedömer institutionernas arbete på en femgradig skala där 1 står för mycket dåligt och 5 för mycket bra.
Fråga 9a Hur bedömer Du institutionens förmåga att förhindra avvikningar/rymningar

Region Institution	Socialsekreterare/handläggare som haft en åsikt om placeringen och svarat																			
	1		2		3		4		5		Samtliga som svarat på frågan				ej kännedom		ej aktuellt		ej svar	
	Mycket dåligt								Mycket bra											
	Antal	%	Antal	%	Antal	%	Antal	%	Antal	%	Antal	%	Antal	%	Antal	%	Antal	%	Antal	%
Norra regionen																				
Behandlingshemmet Rällsögården	0	0	2	3	13	18	17	23	12	16	44	60	24	32	0	0	6	8		
Behandlingshemmet Älvgården Frösö LVM-hem	1	2	1	2	2	5	6	14	17	39	27	61	16	36	0	0	1	2		
	1	3	1	3	5	14	2	6	20	56	29	81	7	19	0	0	0	0		
Renforsens behandlingshem Runnagården	1	2	0	0	8	19	7	16	13	30	29	67	11	26	0	0	3	7		
	1	1	3	3	11	12	16	18	30	33	61	68	25	28	0	0	4	4		
TOTALT	4	1	7	2	39	14	48	17	92	32	190	66	83	29	0	0	14	5		
Mälardalsregionen																				
Ekebylunds behandlingshem Hornö LVM-hem	0	0	4	7	11	19	10	17	11	19	36	61	20	34	0	0	3	5		
	0	0	1	2	1	2	14	27	20	39	36	71	13	25	0	0	2	4		
LVM-hemmet Rebecka Östfora behandlingshem	1	6	1	6	0	0	5	29	6	35	13	76	4	24	0	0	0	0		
	0	0	0	0	2	3	11	19	19	33	32	55	18	31	0	0	8	14		
TOTALT	1	1	6	3	14	8	40	22	56	30	117	63	55	30	0	0	13	7		
Västra regionen																				
Gudhemsgården	1	2	4	9	7	16	9	20	14	31	35	78	9	20	0	0	1	2		
TOTALT	1	2	4	9	7	16	9	20	14	31	35	78	9	20	0	0	1	2		
Södra regionen																				
Fortunagården Hessleby behandlingshem	0	0	1	3	1	3	9	30	6	20	17	57	13	43	0	0	0	0		
	2	2	3	4	9	11	24	29	20	24	58	69	24	29	0	0	2	2		
Karlsvik LVM-hem LVM-hemmet Lunden	3	6	3	6	3	6	5	10	10	20	24	49	23	47	0	0	2	4		
	1	5	0	0	3	14	4	19	8	38	16	76	5	24	0	0	0	0		
TOTALT	6	3	7	4	16	9	42	23	44	24	115	63	65	35	0	0	4	2		
Totalt hela landet	12	2	24	3	76	11	139	20	206	29	457	65	212	30	0	0	32	5		

1) Med svarsbortfall avses här frågor som socialtjänsten inte besvarat (s k partiella bortfall) eller frågor som blivit besvarade med svarsalternativet Vet ej.

Socialtjänsten bedömer institutionernas arbete på en femgradig skala där 1 står för mycket dåligt och 5 för mycket bra.
Fråga 9b Hur bedömer Du institutionens förmåga att förhindra bruk av alkohol/droger på insitutionen?

Region Institution	Socialsekreterare/handläggare som haft en åsikt om placeringen och svarat																	
	1		2		3		4		5		Samtliga som svarat på frågan		ej kännedom		ej aktuellt		ej svar	
	Antal	%	Antal	%	Antal	%	Antal	%	Antal	%	Antal	%	Antal	%	Antal	%	Antal	%
Norra regionen																		
Behandlingshemmet Rällsögården	0	0	1	1	8	11	21	28	12	16	42	57	27	37	0	0	5	7
Behandlingshemmet Älvgården	0	0	0	0	2	5	7	16	17	39	26	59	17	39	0	0	1	2
Frösö LVM-hem	1	3	1	3	3	8	4	11	17	47	26	72	10	28	0	0	0	0
Renforsens behandlingshem	0	0	3	7	7	16	9	21	11	26	30	70	11	26	0	0	2	5
Runnagården	1	1	1	1	4	4	20	22	30	33	56	62	30	33	0	0	4	4
TOTALT	2	1	6	2	24	8	61	21	87	30	180	63	95	33	0	0	12	4
Mälardalsregionen																		
Ekebylunds behandlingshem	0	0	0	0	3	5	17	29	14	24	34	58	22	37	0	0	3	5
Hornö LVM-hem	0	0	1	2	6	12	14	27	15	29	36	71	15	29	0	0	0	0
LVM-hemmet Rebecka	1	6	0	0	1	6	7	41	6	35	15	88	2	12	0	0	0	0
Östfora behandlingshem	1	2	0	0	2	3	7	12	20	34	30	52	20	34	0	0	8	14
TOTALT	2	1	1	1	12	6	45	24	55	30	115	62	59	32	0	0	11	6
Västra regionen																		
Gudhemsgården	1	2	3	7	10	22	7	16	9	20	30	67	14	31	0	0	1	2
TOTALT	1	2	3	7	10	22	7	16	9	20	30	67	14	31	0	0	1	2
Södra regionen																		
Fortunagården	0	0	1	3	2	7	6	20	8	27	17	57	13	43	0	0	0	0
Hessleby behandlingshem	1	1	3	4	7	8	28	33	19	23	58	69	25	30	0	0	1	1
Karlsvik LVM-hem	1	2	0	0	3	6	4	8	11	22	19	39	28	57	0	0	2	4
LVM-hemmet Lunden	0	0	2	10	3	14	4	19	6	29	15	71	6	29	0	0	0	0
TOTALT	2	1	6	3	15	8	42	23	44	24	109	59	72	39	0	0	3	2
Totalt hela landet	7	1	16	2	61	9	155	22	195	28	434	62	240	34	0	0	27	4

1) Med svarsbortfall avses här frågor som socialtjänsten inte besvarat (s k partiella bortfall) eller frågor som blivit besvarade med svarsalternativet Vet ej.

Socialtjänsten bedömer institutionernas arbete på en femgradig skala där 1 står för mycket dåligt och 5 för mycket bra.
Fråga 9c Hur bedömer Du institutionens förmåga att förhindra våldsanvändning/aggression?

Region Institution	Socialsekreterare/handläggare som haft en åsikt om placeringen och svarat																			
	1		2		3		4		5		Samtliga som svarat på frågan				ej kännedom		ej aktuellt		ej svar	
	Mycket dåligt								Mycket bra											
	Antal	%	Antal	%	Antal	%	Antal	%	Antal	%	Antal	%	Antal	%	Antal	%	Antal	%	Antal	%
Norra regionen																				
Behandlingshemmet Rällsögården	0	0	1	1	7	10	15	20	7	10	30	41	38	51	0	0	6	8		
Behandlingshemmet Älvgården	0	0	0	0	1	2	6	14	18	41	25	57	17	39	0	0	2	5		
Frösö LVM-hem	1	3	1	3	7	19	4	11	12	33	25	69	10	28	0	0	1	3		
Renforsens behandlingshem	0	0	0	0	4	9	6	14	10	23	20	47	21	49	0	0	2	5		
Runnagården	0	0	0	0	1	1	16	18	23	26	40	44	45	50	0	0	5	6		
TOTALT	1	0	2	1	20	7	47	16	70	24	140	49	131	46	0	0	16	6		
Mälardalsregionen																				
Ekebylunds behandlingshem	0	0	0	0	4	7	10	17	12	20	26	44	28	47	0	0	5	8		
Hornö LVM-hem	0	0	0	0	2	4	6	12	9	18	17	33	18	35	0	0	16	31		
LVM-hemmet Rebecka	0	0	0	0	1	6	5	29	4	24	10	59	7	41	0	0	0	0		
Östfora behandlingshem	1	2	0	0	0	0	6	10	15	26	22	38	28	48	0	0	8	14		
TOTALT	1	1	0	0	7	4	27	15	40	22	75	41	81	44	0	0	29	16		
Västra regionen																				
Gudhemsgården	1	2	1	2	2	4	9	20	6	13	19	42	25	56	0	0	1	2		
TOTALT	1	2	1	2	2	4	9	20	6	13	19	42	25	56	0	0	1	2		
Södra regionen																				
Fortunagården	0	0	0	0	0	0	5	17	6	20	11	37	18	60	0	0	1	3		
Hessleby behandlingshem	1	1	1	1	8	10	16	19	20	24	46	55	36	43	0	0	2	2		
Karlsvik LVM-hem	0	0	0	0	0	0	2	4	8	16	10	20	36	73	0	0	3	6		
LVM-hemmet Lunden	0	0	0	0	2	10	4	19	4	19	10	48	11	52	0	0	0	0		
TOTALT	1	1	1	1	10	5	27	15	38	21	77	42	101	55	0	0	6	3		
Totalt hela landet	4	1	4	1	39	6	110	16	154	22	311	44	338	48	0	0	52	7		

1) Med svarsbortfall avses här frågor som socialtjänsten inte besvarat (s k partiella bortfall) eller frågor som blivit besvarade med svarsalternativet Vet ej.

Socialtjänsten bedömer institutionernas arbete på en femgradig skala där 1 står för mycket dåligt och 5 för mycket bra.
 Fråga 9d Hur bedömer du institutionens förmåga att förhindra självskadebeteenden/suicidförsök?

Region Institution	Socialsekreterare/handläggare som haft en åsikt om placeringen och svarat																	
	1 Mycket dåligt		2		3		4		5 Mycket bra		Samtliga som svarat på frågan		ej kännedom		ej aktuellt		ej svar	
	Antal	%	Antal	%	Antal	%	Antal	%	Antal	%	Antal	%	Antal	%	Antal	%	Antal	%
Norra regionen																		
Behandlingshemmet Rällsögården	0	0	1	0	4	0	11	0	9	0	25	0	43	1	0	0	6	0
Behandlingshemmet Älvgården	0	0	0	0	1	0	6	0	15	0	22	1	20	0	0	0	2	0
Frösö LVM-hem	1	0	0	0	5	0	3	0	13	0	22	1	14	0	0	0	0	0
Renforsens behandlingshem	0	0	0	0	3	0	5	0	8	0	16	0	25	1	0	0	2	0
Runnagården	0	0	0	0	2	0	13	0	22	0	37	0	46	1	0	0	7	0
TOTALT	1	0	1	0	15	5	38	13	67	23	122	43	148	52	0	0	17	6
Mälardalsregionen																		
Ekebylunds behandlingshem	0	0	0	0	4	7	12	20	10	17	26	44	28	47	0	0	5	8
Hornö LVM-hem	0	0	0	0	0	0	7	14	10	20	17	33	18	35	0	0	16	31
LVM-hemmet Rebecka	0	0	0	0	1	6	4	24	4	24	9	53	8	47	0	0	0	0
Östfora behandlingshem	1	2	1	2	1	2	4	7	17	29	24	41	28	48	0	0	6	10
TOTALT	1	1	1	1	6	3	27	15	41	22	76	41	82	44	0	0	27	15
Västra regionen																		
Gudhemsgården	0	0	2	4	2	4	8	18	6	13	18	40	26	58	0	0	1	2
TOTALT	0	0	2	4	2	4	8	18	6	13	18	40	26	58	0	0	1	2
Södra regionen																		
Fortunagården	0	0	1	3	0	0	4	13	7	23	12	40	17	57	0	0	1	3
Hessleby behandlingshem	0	0	0	0	5	6	17	20	19	23	41	49	41	49	0	0	2	2
Karlsvik LVM-hem	1	2	0	0	0	0	1	2	7	14	9	18	38	78	0	0	2	4
LVM-hemmet Lunden	0	0	0	0	2	10	2	10	5	24	9	43	11	52	0	0	1	5
TOTALT	1	1	1	1	7	4	24	13	38	21	71	39	107	58	0	0	6	3
Totalt hela landet	3	0	5	1	30	4	97	14	152	22	287	41	363	52	0	0	51	7

1) Med svarsbortfall avses här frågor som socialtjänsten inte besvarat (s k partiella bortfall) eller frågor som blivit besvarade med svarsalternativet Vet ej.

Fråga 10 Har den klienten genomgått en utredning under sin placering på SiS?

Region Institution	Socialsekreterare/handläggare som svarat på frågan							
	Ja		Nej		Samtliga som svarat på frågan		därav svarsbortfall 1)	
	Antal	%	Antal	%	Antal	%	Antal	%
Norra regionen								
Behandlingshemmet Rällsögården	14	19	55	74	69	93	5	7
Behandlingshemmet Älvgården	18	41	25	57	43	98	1	2
Frösö LVM-hem	10	28	24	67	34	94	2	6
Renforsens behandlingshem	7	16	35	81	42	98	1	2
Runnagården	22	24	63	70	85	94	5	6
TOTALT	71	25	202	70	273	95	14	5
Mälardalsregionen								
Ekebylunds behandlingshem	19	32	30	51	49	83	10	17
Hornö LVM-hem	39	76	11	22	50	98	1	2
LVM-hemmet Rebecka	9	53	8	47	17	100	0	0
Östfora behandlingshem	12	21	43	74	55	95	3	5
TOTALT	79	43	92	50	171	92	14	8
Västra regionen								
Gudhemsgården	15	33	28	62	43	96	2	4
TOTALT	15	33	28	62	43	96	2	4
Södra regionen								
Fortunagården	21	70	7	23	28	93	2	7
Hessleby behandlingshem	25	30	59	70	84	100	0	
Karlsvik LVM-hem	12	24	34	69	46	94	3	6
LVM-hemmet Lunden	13	62	8	38	21	100	0	
TOTALT	71	39	108	59	179	97	5	3
Totalt hela landet	236	34	430	61	666	95	35	5

1) Med svarsbortfall avses här frågor som socialtjänsten inte besvarat (s k partiella bortfall) eller frågor som blivit besvarade med svarsalternativet Vet ej.

Socialtjänsten bedömer institutionernas arbete på en femgradig skala där 1 står för mycket dåligt och 5 för mycket bra.

Fråga 11a Hur bedömer Du:

-kvalitén på utredningen

Region Institution	Socialsekreterare/handläggare som haft en åsikt om placeringen och svarat																			
	1		2		3		4		5		Samtliga som svarat på frågan				ej kännedom		ej aktuellt		ej svar	
	Mycket dåligt								Mycket bra											
	Antal	%	Antal	%	Antal	%	Antal	%	Antal	%	Antal	%	Antal	%	Antal	%	Antal	%	Antal	%
Norra regionen																				
Behandlingshemmet Rällsögården	1	7	1	7	3	21	6	43	1	7	12	86	0	0	0	0	0	0	2	14
Behandlingshemmet Älvgården	0	0	0	0	0	0	6	33	8	44	14	78	3	17	0	0	0	0	1	6
Frösö LVM-hem	0	0	0	0	0	0	4	40	3	30	7	70	1	10	0	0	0	0	2	20
Renforsens behandlingshem	0	0	0	0	1	14	4	57	2	29	7	100	0	0	0	0	0	0	0	0
Runnagården	0	0	1	5	3	14	9	41	7	32	20	91	1	5	0	0	0	0	1	5
TOTALT	1	1	2	3	7	10	29	41	21	30	60	85	5	7	0	0	0	6	8	
Mälardalsregionen																				
Ekebylunds behandlingshem	0	0	0	0	6	32	8	42	4	21	18	95	0	0	0	0	0	0	1	5
Hornö LVM-hem	0	0	1	3	1	3	15	38	15	38	32	82	2	5	0	0	0	0	5	13
LVM-hemmet Rebecka	0	0	0	0	0	0	1	11	8	89	9	100	0	0	0	0	0	0	0	0
Östfora behandlingshem	0	0	0	0	3	25	3	25	5	42	11	92	1	8	0	0	0	0	0	0
TOTALT	0	0	1	1	10	13	27	34	32	41	70	89	3	4	0	0	0	6	8	
Västra regionen																				
Gudhemsgården	0	0	1	7	1	7	7	47	4	27	13	87	2	13	0	0	0	0	0	0
TOTALT	0	0	1	7	1	7	7	47	4	27	13	87	2	13	0	0	0	0	0	
Södra regionen																				
Fortunagården	0	0	1	5	4	19	8	38	6	29	19	90	2	10	0	0	0	0	0	0
Hessleby behandlingshem	0	0	2	8	1	4	13	52	6	24	22	88	3	12	0	0	0	0	0	0
Karlsvik LVM-hem	0	0	1	8	0	0	5	42	5	42	11	92	1	8	0	0	0	0	0	0
LVM-hemmet Lunden	1	8	1	8	1	8	4	31	6	46	13	100	0	0	0	0	0	0	0	0
TOTALT	1	1	5	7	6	8	30	42	23	32	65	92	6	8	0	0	0	0	0	
Totalt hela landet	2	1	9	4	24	10	93	39	80	34	208	88	16	7	0	0	0	12	5	

1) Med svarsbortfall avses här frågor som socialtjänsten inte besvarat (s k partiella bortfall) eller frågor som blivit besvarade med svarsalternativet Vet ej.

Socialtjänsten bedömer institutionernas arbete på en femgradig skala där 1 står för mycket dåligt och 5 för mycket bra.

Fråga 11b Hur bedömer Du:

-rekommendationer till fortsatt vård i ditt fortsatta arbete med klienten

Region Institution	Socialsekreterare/handläggare som haft en åsikt om placeringen och svarat																	
	1 Mycket dåligt		2		3		4		5 Mycket bra		Samtliga som svarat på frågan		ej kännedom		ej aktuellt		ej svar	
	Antal	%	Antal	%	Antal	%	Antal	%	Antal	%	Antal	%	Antal	%	Antal	%	Antal	%
Norra regionen																		
Behandlingshemmet Rällsögården	1	7	1	7	4	29	4	29	2	14	12	86	0	0	0	0	2	14
Behandlingshemmet Älvgården	0	0	0	0	1	6	6	33	8	44	15	83	2	11	0	0	1	6
Frösö LVM-hem	0	0	0	0	1	10	3	30	3	30	7	70	1	10	0	0	2	20
Renforsens behandlingshem	0	0	0	0	0	0	6	86	1	14	7	100	0	0	0	0	0	0
Runnagården	1	5	0	0	3	14	7	32	9	41	20	91	1	5	0	0	1	5
TOTALT	2	3	1	1	9	13	26	37	23	32	61	86	4	6	0	0	6	8
Mälardalsregionen																		
Ekebylunds behandlingshem	0	0	0	0	5	26	8	42	4	21	17	89	0	0	0	0	2	11
Hornö LVM-hem	0	0	0	0	2	5	15	38	16	41	33	85	2	5	0	0	4	10
LVM-hemmet Rebecka	0	0	0	0	0	0	1	11	8	89	9	100	0	0	0	0	0	0
Östfora behandlingshem	0	0	0	0	3	25	5	42	3	25	11	92	1	8	0	0	0	0
TOTALT	0	0	0	0	10	13	29	37	31	39	70	89	3	4	0	0	6	8
Västra regionen																		
Gudhemsgården	1	7	1	7	3	20	4	27	4	27	13	87	2	13	0	0	0	0
TOTALT	1	7	1	7	3	20	4	27	4	27	13	87	2	13	0	0	0	0
Södra regionen																		
Fortunagården	0	0	1	5	5	24	10	48	4	19	20	95	1	5	0	0	0	0
Hessleby behandlingshem	0	0	4	16	5	20	7	28	5	20	21	84	4	16	0	0	0	0
Karlsvik LVM-hem	0	0	2	17	1	8	3	25	5	42	11	92	1	8	0	0	0	0
LVM-hemmet Lunden	2	15	0	0	1	8	4	31	6	46	13	100	0	0	0	0	0	0
TOTALT	2	3	7	10	12	17	24	34	20	28	65	92	6	8	0	0	0	0
Totalt hela landet	5	2	9	4	34	14	83	35	78	33	209	89	15	6	0	0	12	5

1) Med svarsbortfall avses här frågor som socialtjänsten inte besvarat (s k partiella bortfall) eller frågor som blivit besvarade med svarsalternativet Vet ej.

Socialtjänsten bedömer institutionernas arbete på en femgradig skala där 1 står för mycket dåligt och 5 för mycket bra.

Fråga 11c Hur bedömer Du:

-användbarheten i ditt fortsatta arbete med klienten

Region Institution	Socialsekreterare/handläggare som haft en åsikt om placeringen och svarat																	
	1 Mycket dåligt		2		3		4		5 Mycket bra		Samtliga som svarat på frågan		ej kännedom		ej aktuellt		ej svar	
	Antal	%	Antal	%	Antal	%	Antal	%	Antal	%	Antal	%	Antal	%	Antal	%	Antal	%
Norra regionen																		
Behandlingshemmet Rällsögården	1	0	2	0	4	0	3	0	1	0	11	1	0	0	0	0	3	0
Behandlingshemmet Ålvgården	0	0	0	0	0	0	5	0	9	1	14	1	3	0	0	0	1	0
Frösö LVM-hem	0	0	0	0	1	0	3	0	3	0	7	1	1	0	0	0	2	0
Renforsens behandlingshem	0	0	0	0	0	0	6	1	1	0	7	1	0	0	0	0	0	0
Runnagården	1	0	0	0	3	0	8	0	8	0	20	1	0	0	0	0	2	0
TOTALT	2	3	2	3	8	11	25	35	22	31	59	83	4	6	0	0	8	11
Mälardalsregionen																		
Ekebylunds behandlingshem	0	0	0	0	4	21	11	58	3	16	18	95	0	0	0	0	1	5
Hornö LVM-hem	0	0	0	0	1	3	13	33	16	41	30	77	2	5	0	0	7	18
LVM-hemmet Rebecka	0	0	0	0	0	0	1	11	7	78	8	89	1	11	0	0	0	0
Östfora behandlingshem	0	0	1	8	3	25	2	17	4	33	10	83	2	17	0	0	0	0
TOTALT	0	0	1	1	8	10	27	34	30	38	66	84	5	6	0	0	8	10
Västra regionen																		
Gudhemsgården	1	7	1	7	3	20	3	20	6	40	14	93	1	7	0	0	0	0
TOTALT	1	7	1	7	3	20	3	20	6	40	14	93	1	7	0	0	0	0
Södra regionen																		
Fortunagården	0	0	1	5	5	24	9	43	5	24	20	95	1	5	0	0	0	0
Hessleby behandlingshem	0	0	5	20	3	12	8	32	6	24	22	88	3	12	0	0	0	0
Karlsvik LVM-hem	1	8	1	8	1	8	5	42	3	25	11	92	1	8	0	0	0	0
LVM-hemmet Lunden	2	15	0	0	1	8	4	31	6	46	13	100	0	0	0	0	0	0
TOTALT	3	4	7	10	10	14	26	37	20	28	66	93	5	7	0	0	0	0
Totalt hela landet	6	3	11	5	29	12	81	34	78	33	205	87	15	6	0	0	16	7

1) Med svarsbortfall avses här frågor som socialtjänsten inte besvarat (s k partiella bortfall) eller frågor som blivit besvarade med svarsalternativet Vet ej.

Fråga 12 Har den klienten varit placerad enligt 27§ LVM?

Region Institution	Socialsekreterare/handläggare som svarat på frågan							
	Ja		Nej		Samtliga som svarat på frågan			
	Antal	%	Antal	%	Antal	%	Antal	%
Norra regionen								
Behandlingshemmet Rällsögården	30	41	41	55	71	96	3	4
Behandlingshemmet Älvgården	19	43	25	57	44	100	0	0
Frösö LVM-hem	22	61	14	39	36	100	0	0
Renforsens behandlingshem	21	49	21	49	42	98	1	2
Runnagården	58	64	27	30	85	94	5	6
TOTALT	150	52	128	45	278	97	9	3
Mälardalsregionen								
Ekebylunds behandlingshem	22	37	25	42	47	80	12	20
Hornö LVM-hem	37	73	9	18	46	90	5	10
LVM-hemmet Rebecka	12	71	5	29	17	100	0	0
Östfora behandlingshem	27	47	29	50	56	97	2	3
TOTALT	98	53	68	37	166	90	19	10
Västra regionen								
Gudhemsgården	33	73	10	22	43	96	2	4
TOTALT	33	73	10	22	43	96	2	4
Södra regionen								
Fortunagården	20	67	9	30	29	97	1	3
Hessleby behandlingshem	49	58	33	39	82	98	2	2
Karlsvik LVM-hem	19	39	27	55	46	94	3	6
LVM-hemmet Lunden	20	95	1	5	21	100	0	0
TOTALT	108	59	70	38	178	97	6	3
Totalt hela landet	389	55	276	39	665	95	36	5

1) Med svarsbortfall avses här frågor som socialtjänsten inte besvarat (s k partiella bortfall) eller frågor som blivit besvarade alternativet Vet ej.

Socialtjänsten bedömer institutionernas arbete på en femgradig skala där 1 står för mycket dåligt och 5 för mycket bra
Fråga 13a Hur bedömer Du:

Institutionens utredning/behovsinventering som grund för klientens planering för vård i annan form?

Region Institution	Socialsekreterare/handläggare som haft en åsikt om placeringen och svarat																	
	1 Mycket dåligt		2		3		4		5 Mycket bra		Samtliga som svarat på frågan				ej kändorej aktuellt ej svar			
	Antal	%	Antal	%	Antal	%	Antal	%	Antal	%	Antal	%	Antal	%	Antal	%	Antal	%
Norra regionen																		
Behandlingshemmet Rällsögården	0	0	3	10	7	23	13	43	6	20	29	97	1	3	0	0	0	0
Behandlingshemmet Ålvgården	0	0	0	0	0	0	7	37	12	63	19	100	0	0	0	0	0	0
Frösö LVM-hem	0	0	2	9	3	14	5	23	9	41	19	86	2	9	0	0	1	5
Renforsens behandlingshem	0	0	0	0	1	5	10	48	9	43	20	95	0	0	0	0	1	5
Runnagården	0	0	2	3	10	17	25	43	14	24	51	88	7	12	0	0	0	0
TOTALT	0	0	7	5	21	14	60	40	50	33	138	92	10	7	0	0	2	1
Mälardalsregionen																		
Ekebylunds behandlingshem	0	0	0	0	6	27	7	32	7	32	20	91	2	9	0	0	0	0
Hornö LVM-hem	0	0	0	0	4	11	14	38	15	41	33	89	1	3	0	0	3	8
LVM-hemmet Rebecka	0	0	0	0	1	8	4	33	6	50	11	92	0	0	0	0	1	8
Östfora behandlingshem	0	0	0	0	2	7	8	30	13	48	23	85	3	11	0	0	1	4
TOTALT	0	0	0	0	13	13	33	34	41	42	87	89	6	6	0	0	5	5
Västra regionen																		
Gudhemsgården	0	0	4	12	6	18	7	21	9	27	26	79	7	21	0	0	0	0
TOTALT	0	0	4	12	6	18	7	21	9	27	26	79	7	21	0	0	0	0
Södra regionen																		
Fortunagården	0	0	0	0	5	25	10	50	2	10	17	85	2	10	0	0	1	5
Hessleby behandlingshem	0	0	4	8	9	18	15	31	19	39	47	96	1	2	0	0	1	2
Karlsvik LVM-hem	1	5	1	5	4	21	3	16	7	37	16	84	3	16	0	0	0	0
LVM-hemmet Lunden	2	10	0	0	2	10	9	45	7	35	20	100	0	0	0	0	0	0
TOTALT	3	3	5	5	20	19	37	34	35	32	100	93	6	6	0	0	2	2
Totalt hela landet	3	1	16	4	60	15	137	35	135	35	351	90	29	7	0	0	9	2

1) Med svarsbortfall avses här frågor som socialtjänsten inte besvarat (s k partiella bortfall) eller frågor som blivit besvarade med svarsalternativet Vet ej.

Socialtjänsten bedömer institutionernas arbete på en femgradig skala där 1 står för mycket dåligt och 5 för mycket
Fråga 13b Hur bedömer Du:
samarbetet med institutioonen vid planering för vård i annan form enligt 27§ LVM

Region Institution	Socialsekreterare/handläggare som haft en åsikt om placeringen och svarat																	
	1 Mycket dåligt		2		3		4		5 Mycket bra		Samtliga som svarat på frågan		ej kändon ej aktuellt		ej svar			
	Antal	%	Antal	%	Antal	%	Antal	%	Antal	%	Antal	%	Antal	%	Antal	%		
Norra regionen																		
Behandlingshemmet Rällsögården	2	7	2	7	3	10	14	47	8	27	29	97	1	3	0	0	0	0
Behandlingshemmet Älvgården	0	0	0	0	1	5	3	16	15	79	19	100	0	0	0	0	0	0
Frösö LVM-hem	0	0	0	0	4	18	4	18	12	55	20	91	1	5	0	0	1	5
Renforsens behandlingshem	0	0	0	0	0	0	5	24	14	67	19	91	1	5	0	0	1	5
Runnagården	0	0	0	0	5	9	20	35	28	48	53	91	2	3	0	0	3	5
TOTALT	2	1	2	1	13	9	46	31	77	51	140	93	5	3	0	0	5	3
Mälardalsregionen																		
Ekebylunds behandlingshem	0	0	0	0	3	14	7	32	11	50	21	95	1	5	0	0	0	0
Hornö LVM-hem	0	0	2	5	3	8	11	30	19	51	35	95	0	0	0	0	2	5
LVM-hemmet Rebecka	1	8	0	0	1	8	0	0	9	75	11	92	0	0	0	0	1	8
Östfora behandlingshem	0	0	1	4	1	4	4	15	16	59	22	81	4	15	0	0	1	4
TOTALT	1	1	3	3	8	8	22	22	55	56	89	91	5	5	0	0	4	4
Västra regionen																		
Gudhemsgården	0	0	1	3	5	15	11	33	16	48	33	100	0	0	0	0	0	0
TOTALT	0	0	1	3	5	15	11	33	16	48	33	100	0	0	0	0	0	0
Södra regionen																		
Fortunagården	0	0	0	0	2	10	5	25	11	55	18	90	0	0	0	0	2	10
Hessleby behandlingshem	0	0	2	4	5	10	16	33	26	53	49	100	0	0	0	0	0	0
Karlsvik LVM-hem	1	5	0	0	3	16	5	26	9	47	18	95	1	5	0	0	0	0
LVM-hemmet Lunden	0	0	2	10	2	10	3	15	13	65	20	100	0	0	0	0	0	0
TOTALT	1	1	4	4	12	11	29	27	59	55	105	97	1	1	0	0	2	2
Totalt hela landet	4	1	10	3	38	10	108	28	207	53	367	94	11	3	0	0	11	3

1) Med svarsbortfall avses här frågor som socialtjänsten inte besvarat (s k partiella bortfall) eller frågor som blivit besvarade med svarsalternativet Vet ej.

Socialtjänsten bedömer institutionernas arbete på en femgradig skala där 1 står för mycket dåligt och 5 för mycket bra.

Fråga 13c Hur bedömer Du:

Institutoionenes arbete med att motivera klienten till vård i annan form enligt 27§ LVM

Region	Socialsekreterare/handläggare som haft en åsikt om placeringen																	
	och svarat																	
Institution	1		2		3		4		5		Samtliga som svarat på frågan		ej kännedom		ej aktuellt		ej svar	
	Mycket dåligt								Mycket bra									
	Antal	%	Antal	%	Antal	%	Antal	%	Antal	%	Antal	%	Antal	%	Antal	%	Antal	%
Norra regionen																		
Behandlingshemmet Rällsögården	1	3	0	0	5	17	13	43	8	27	27	90	2	7	0	0	1	3
Behandlingshemmet Älvgården	1	5	0	0	1	5	3	16	13	68	18	95	0	0	0	0	1	5
Frösö LVM-hem	0	0	2	9	1	5	4	18	12	55	19	86	3	14	0	0	0	0
Renforsens behandlingshem	0	0	0	0	0	0	9	43	10	48	19	91	1	5	0	0	1	5
Runnagården	0	0	0	0	5	9	21	36	22	38	48	83	7	12	0	0	3	5
TOTALT	2	1	2	1	12	8	50	33	65	43	131	87	13	9	0	0	6	4
Mälardalsregionen																		
Ekebylunds behandlingshem	0	0	1	5	4	18	4	18	8	36	17	77	3	14	0	0	2	9
Hornö LVM-hem	0	0	1	3	1	3	15	41	16	43	33	89	2	5	0	0	2	5
LVM-hemmet Rebecka Östfora	1	8	0	0	1	8	2	17	7	58	11	92	0	0	0	0	1	8
behandlingshem	0	0	0	0	2	7	5	19	12	44	19	70	7	26	0	0	1	4
TOTALT	1	1	2	2	8	8	26	27	43	44	80	82	12	12	0	0	6	6
Västra regionen																		
Gudhemsgården	0	0	1	3	3	9	12	36	14	42	30	91	3	9	0	0	0	0
TOTALT	0	0	1	3	3	9	12	36	14	42	30	91	3	9	0	0	0	0
Södra regionen																		
Fortunagården	0	0	0	0	2	10	6	30	9	45	17	85	1	5	0	0	2	10
Hessleby behandlingshem	0	0	2	4	9	18	10	20	23	47	44	90	5	10	0	0	0	0
Karlsvik LVM-hem	0	0	1	5	2	11	3	16	7	37	13	68	6	32	0	0	0	0
LVM-hemmet Lunden	0	0	1	5	3	15	6	30	10	50	20	100	0	0	0	0	0	0
TOTALT	0	0	4	4	16	15	25	23	49	45	94	87	12	11	0	0	2	2
Totalt hela landet	3	1	9	2	39	10	113	29	171	44	335	86	40	10	0	0	14	4

1) Med svarsbortfall avses här frågor som socialtjänsten inte besvarat (s k partiella bortfall) eller frågor som blivit besvarade med svartalernativet Vet ej.

Socialtjänsten bedömer institutionernas arbete på en femgradig skala där 1 står för mycket dåligt och 5 för mycket bra.

Fråga 13d Hur bedömer Du:

Institutionens uppföljning av klienten under hans/hennes placering för vård i annan form enligt 27§ LVM

Region	Socialsekreterare/handläggare som haft en åsikt om placeringen																			
	och svarat																			
Institution	1		2		3		4		5		Samtliga som svarat på frågan				ej kännedom		ej aktuellt		ej svar	
	Mycket dåligt								Mycket bra											
	Antal	%	Antal	%	Antal	%	Antal	%	Antal	%	Antal	%	Antal	%	Antal	%	Antal	%	Antal	%
Norra regionen																				
Behandlingshemmet Rällsögården	1	0	0	0	3	0	13	0	8	0	25	1	5	0	0	0	0	0	0	0
Behandlingshemmet Älvgården	0	0	0	0	1	0	6	0	10	1	17	1	2	0	0	0	0	0	0	0
Frösö LVM-hem	0	0	3	0	0	0	5	0	8	0	16	1	4	0	0	0	0	0	2	0
Renforsens behandlingshem	0	0	1	0	2	0	6	0	6	0	15	1	4	0	0	0	0	0	2	0
Runnagården	0	0	3	0	9	0	19	0	11	0	42	1	14	0	0	0	0	0	2	0
TOTALT	1	1	7	5	15	10	49	33	43	29	115	77	29	19	0	0	0	6	4	
Mälardalsregionen																				
Ekebylunds behandlingshem	0	0	0	0	4	18	6	27	5	23	15	68	6	27	0	0	0	0	1	5
Hornö LVM-hem	0	0	1	3	4	11	12	32	8	22	25	68	9	24	0	0	0	0	3	8
LVM-hemmet Rebecka	0	0	1	8	1	8	3	25	5	42	10	83	2	17	0	0	0	0	0	0
Östfora behandlingshem	1	4	1	4	3	11	1	4	15	56	21	78	6	22	0	0	0	0	0	0
TOTALT	1	1	3	3	12	12	22	22	33	34	71	72	23	23	0	0	0	4	4	
Västra regionen																				
Gudhemsgården	1	3	1	3	5	15	10	30	10	30	27	82	6	18	0	0	0	0	0	0
TOTALT	1	3	1	3	5	15	10	30	10	30	27	82	6	18	0	0	0	0	0	
Södra regionen																				
Fortunagården	0	0	2	10	0	0	3	15	12	60	17	85	1	5	0	0	0	2	10	0
Hessleby behandlingshem	1	2	4	8	7	14	14	29	18	37	44	90	5	10	0	0	0	0	0	0
Karlsvik LVM-hem	1	5	1	5	3	16	4	21	4	21	13	68	6	32	0	0	0	0	0	0
LVM-hemmet Lunden	2	10	3	15	3	15	7	35	4	20	19	95	1	5	0	0	0	0	0	0
TOTALT	4	4	10	9	13	12	28	26	38	35	93	86	13	12	0	0	0	2	2	
Totalt hela landet	7	2	21	5	45	12	109	28	124	32	306	79	71	18	0	0	0	12	3	

1) Med svarsbortfall avses här frågor som socialtjänsten inte besvarat (s k partiella bortfall) eller frågor som blivit besvarade med svarsalternativet Vet ej.

Socialtjänsten bedömer institutionernas arbete på en femgradig skala där 1 står för mycket dåligt och 5 för mycket bra.
 Fråga 14 Hur bedömer Du institutionens samlade insatser som underlag för socialtjänstens arbete efter LVM-tidens slut?

Region	Socialsekreterare/handläggare som haft en åsikt om placeringen																	
	och svarat																	
Institution	1		2		3		4		5		Samtliga som svarat på frågan							
	Mycket dåligt								Mycket bra				ej kännedom		ej aktuellt		ej svar	
	Antal	%	Antal	%	Antal	%	Antal	%	Antal	%	Antal	%	Antal	%	Antal	%	Antal	%
Norra regionen																		
Behandlingshemmet Rällsögården	0	0	4	5	14	19	16	22	11	15	45	61	8	11	19	26	2	3
Behandlingshemmet Älvgården	1	2	0	0	6	14	11	25	15	34	33	75	2	5	9	21	0	0
Frösö LVM-hem	0	0	2	6	3	8	7	19	13	36	25	69	3	8	7	19	1	3
Renforsens behandlingshem	0	0	2	5	9	21	11	26	8	19	30	70	3	7	9	21	1	2
Runnagården	3	3	3	3	9	10	29	32	20	22	64	71	10	11	10	11	6	7
TOTALT	4	1	11	4	41	14	74	26	67	23	197	69	26	9	54	19	10	3
Mälardalsregionen																		
Ekebylunds behandlingshem	0	0	3	5	13	22	10	17	13	22	39	66	6	10	8	14	6	10
Hornö LVM-hem	1	2	1	2	4	8	14	27	16	31	36	71	1	2	10	20	4	8
LVM-hemmet Rebecka	0	0	1	6	3	18	4	24	8	47	16	94	1	6	0	0	0	0
Östfora behandlingshem	1	2	0	0	8	14	13	22	14	24	36	62	5	9	9	16	8	14
TOTALT	2	0	5	0	28	0	41	0	51	0	127	0	13	0	27	0	18	0
Västra regionen																		
Gudhemsgården	1	2	7	16	11	24	7	16	10	22	36	80	3	7	5	11	1	2
TOTALT	1	2	7	16	11	24	7	16	10	22	36	80	3	7	5	11	1	2
Södra regionen																		
Fortunagården	0	0	2	7	5	17	9	30	9	30	25	83	0	0	5	17	0	0
Hessleby behandlingshem	2	2	5	6	20	24	26	31	15	18	68	81	5	6	10	12	1	1
Karlsvik LVM-hem	1	2	5	10	16	33	7	14	7	14	36	73	2	4	9	18	2	4
LVM-hemmet Lunden	1	5	0	0	5	24	6	29	7	33	19	90	0	0	1	5	1	5
TOTALT	4	2	12	7	46	25	48	26	38	21	148	80	7	4	25	14	4	2
Totalt hela landet	11	2	35	5	126	18	170	24	166	24	508	72	49	7	111	16	33	5

1) Med svarsbortfall avses här frågor som socialtjänsten inte besvarat (s k partiella bortfall) eller frågor som blivit besvarade med svarsalternativet Vet ej.

Fråga 15 Skulle Du i ett liknande ärende förorda en placering på samma institution/avdelning?

Region Institution	Socialsekreterare/handläggare som haft en åsikt om placeringen och svarat på frågan									
	Ja		Tveksamt		Nej		Samtliga som svarat på frågan därav svarsbortfall 1)			
	Antal	%	Antal	%	Antal	%	Antal	%	Antal	%
Norra regionen										
Behandlingshemmet Rällsögården	62	84	6	8	2	3	70	95	4	5
Behandlingshemmet Älvgården	41	93	1	2	2	5	44	100	0	0
Frösö LVM-hem	29	81	5	14	1	3	35	97	1	3
Renforsens behandlingshem	41	95	2	5	0	0	43	100	0	0
Runnagården	80	89	5	6	1	1	86	96	4	4
TOTALT	253	88	19	7	6	2	278	97	9	3
Mälardalsregionen										
Ekebylunds behandlingshem	54	92	3	5	0	0	57	97	2	3
Hornö LVM-hem	45	88	4	8	2	4	51	100	0	0
LVM-hemmet Rebecka	13	76	3	18	1	6	17	100	0	0
Östfora behandlingshem	53	91	3	5	0	0	56	97	2	3
TOTALT	165	89	13	7	3	2	181	98	4	2
Västra regionen										
Gudhemsgården	34	76	5	11	5	11	44	98	1	2
TOTALT	34	76	5	11	5	11	44	98	1	2
Södra regionen										
Fortunagården	28	93	1	3	1	3	30	100	0	0
Hessleby behandlingshem	72	86	7	8	3	4	82	98	2	2
Karlsvik LVM-hem	37	76	9	18	3	6	49	100	0	0
LVM-hemmet Lunden	18	86	2	10	1	5	21	100	0	0
TOTALT	155	84	19	10	8	4	182	99	2	1
Totalt hela landet	607	87	56	8	22	3	685	98	16	2

1) Med svarsbortfall avses här frågor som socialtjänsten inte besvarat (partiella bortfall) eller frågor som blivit besvarade med svarsalternativet Vet ej.

Handläggare på institutionen:
Telefon:

Enkät till socialtjänsten efter utskrivning från SiS LVM-hem

Vid Statens institutionsstyrelse (SiS) pågår olika arbeten med att utvärdera kvaliteten i vården och behandlingen för vuxna missbrukare vid SiS LVM-hem. En viktig del i denna utvärdering är att ta reda på hur socialtjänsten bedömer samarbetet med SiS och den vård som tillhandahålls av SiS. Du var handläggare/socialsekreterare för en klient som nyligen skrevs ut från en av SiS institutioner. För att kunna förbättra våra insatser och göra vår organisation bättre ber vi Dig att inom en vecka besvara frågorna i denna enkät och sända tillbaka den i bifogat kuvert.

Hur besvarar Du enkäten?

Svarsskalan i enkäten går från 1 till 5 där 1 står för Mycket dåligt och 5 för Mycket bra. Sätt Ditt svar i den ruta som bäst passar Din uppfattning. Till varje fråga finns utrymme för kommentarer, där är vi angelägna om att Du förtydligar brister och förtjänster som Du upplevt i samband med placeringen.

Uppgiftsskyldighet enligt 30 a § LVM

Fr.o.m. den 1 juli 2005 har SiS en lagstadgad skyldighet att följa upp verksamheten enligt LVM. Därmed är socialnämnden skyldig att lämna de uppgifter om enskilda som myndigheten behöver för att fullfölja denna skyldighet.

Vi tackar för Din medverkan!

Ifylles av institutionen

Institutionens namn		
Avdelning	Enkäten skickas ut pga <input type="checkbox"/> Utskrivning <input type="checkbox"/> Överflytt (till annan SiS inst)	
Klientens namn	Kön <input type="checkbox"/> Man <input type="checkbox"/> Kvinna	Ålder (vid utskri/överf)
Ärendenummer (personnummer, löpnummer/årtal)	Datum för utskrivning eller överflytt	Effektiv vårdtid (dagar)
Vid intagningen placerad enligt		
<input type="checkbox"/> LVM 13 § <input type="checkbox"/> LVM 4 § <input type="checkbox"/> SoL <input type="checkbox"/> Annan lag, nämligen:		
Vid utskrivningen/överflytten placerad enligt		
<input type="checkbox"/> LVM 13 § <input type="checkbox"/> LVM 4 § <input type="checkbox"/> LVM 27 § <input type="checkbox"/> SoL <input type="checkbox"/> Annan lag, nämligen:		

Ifylles av uppgiftslämnaren

Uppgiftslämnarens namn		
Kommun		
Datum	E-postadress	Telefonnummer
Uppgiftslämnaren har följt ärendet		
<input type="checkbox"/> Från placering till utskrivning <input type="checkbox"/> Del av placeringen <input type="checkbox"/> Följt ärendet på annat sätt, nämligen:		

Placering

1. Hur bedömer Du placeringsenhetens (vid SiS huvudkontor) handläggning av ärendet?
(Om klienten togs in direkt av inst. kryssa i rutan Ej aktuellt)

Mycket dåligt					Mycket bra	Ej kännedom
<input type="checkbox"/>	<input type="checkbox"/>	<input type="checkbox"/>	<input type="checkbox"/>	<input type="checkbox"/>	<input type="checkbox"/>	<input type="checkbox"/>
1	2	3	4	5		Ej aktuellt
						<input type="checkbox"/>

Kommentar:

.....

.....

2. Hur lämplig var den placering som SiS erbjöd?

Mycket dåligt					Mycket bra	Ej kännedom
<input type="checkbox"/>	<input type="checkbox"/>	<input type="checkbox"/>	<input type="checkbox"/>	<input type="checkbox"/>	<input type="checkbox"/>	<input type="checkbox"/>
1	2	3	4	5		

Kommentar:

.....

.....

Behandling

3. Hur bedömer Du att institutionen beaktade socialtjänstens förslag vid utformningen av behandlingsplanen?

Mycket dåligt					Mycket bra	Ej kännedom
<input type="checkbox"/>	<input type="checkbox"/>	<input type="checkbox"/>	<input type="checkbox"/>	<input type="checkbox"/>	<input type="checkbox"/>	<input type="checkbox"/>
1	2	3	4	5		

Kommentar:

.....

.....

4. Hur bedömer Du att institutionen anpassade de behandlande insatserna till klientens behov?

Mycket dåligt					Mycket bra	Ej kännedom
<input type="checkbox"/>	<input type="checkbox"/>	<input type="checkbox"/>	<input type="checkbox"/>	<input type="checkbox"/>	<input type="checkbox"/>	<input type="checkbox"/>
1	2	3	4	5		

Kommentar:

.....

.....

5. Hur bedömer Du att institutionen genomförde vården enligt den upprättade behandlingsplanen?

Mycket dåligt					Mycket bra	Ej kännedom
<input type="checkbox"/>	<input type="checkbox"/>	<input type="checkbox"/>	<input type="checkbox"/>	<input type="checkbox"/>	<input type="checkbox"/>	<input type="checkbox"/>
1	2	3	4	5		

Kommentar:

.....

.....

Omvårdnad

6. Hur bedömer Du institutionens omvårdnad av klienten när det gällde:

– att känna trygghet

– att bli lyssnad på

– att få stöd för att fundera över sin situation

– den fysiska miljön

Kommentar:

.....
.....

Mycket dåligt					Mycket bra	Ej kännedom
<input type="checkbox"/>	<input type="checkbox"/>	<input type="checkbox"/>	<input type="checkbox"/>	<input type="checkbox"/>	<input type="checkbox"/>	<input type="checkbox"/>
<input type="checkbox"/>	<input type="checkbox"/>	<input type="checkbox"/>	<input type="checkbox"/>	<input type="checkbox"/>	<input type="checkbox"/>	<input type="checkbox"/>
<input type="checkbox"/>	<input type="checkbox"/>	<input type="checkbox"/>	<input type="checkbox"/>	<input type="checkbox"/>	<input type="checkbox"/>	<input type="checkbox"/>
<input type="checkbox"/>	<input type="checkbox"/>	<input type="checkbox"/>	<input type="checkbox"/>	<input type="checkbox"/>	<input type="checkbox"/>	<input type="checkbox"/>
1	2	3	4	5		

7. Hur bedömer Du institutionens insatser som klienten fick avseende sin *fysiska* hälsa?

(Om klienten ej var i behov av insatser kryssa i rutan Ej aktuellt)

Kommentar:

.....
.....

Mycket dåligt					Mycket bra	Ej kännedom
<input type="checkbox"/>	<input type="checkbox"/>	<input type="checkbox"/>	<input type="checkbox"/>	<input type="checkbox"/>	<input type="checkbox"/>	<input type="checkbox"/>
1	2	3	4	5		
						Ej aktuellt
						<input type="checkbox"/>

8. Hur bedömer Du institutionens insatser som klienten fick avseende sin *psykiska* hälsa?

(Om klienten ej var i behov av insatser kryssa i rutan Ej aktuellt)

Kommentar:

.....
.....

Mycket dåligt					Mycket bra	Ej kännedom
<input type="checkbox"/>	<input type="checkbox"/>	<input type="checkbox"/>	<input type="checkbox"/>	<input type="checkbox"/>	<input type="checkbox"/>	<input type="checkbox"/>
1	2	3	4	5		
						Ej aktuellt
						<input type="checkbox"/>

Avvikningar/alkohol- droger/våldsamt beteende

9. Hur bedömer Du institutionens förmåga:

– att förhindra avvikningar/rymningar

– att förhindra bruk av alkohol/droger på institutionen
(avser inte tiden för avgiftning)

– att förhindra våldsanvändning/aggression

– att förhindra självskadebeteenden/suicidförsök

Kommentar:

.....
.....

Mycket dåligt					Mycket bra	Ej kännedom
<input type="checkbox"/>	<input type="checkbox"/>	<input type="checkbox"/>	<input type="checkbox"/>	<input type="checkbox"/>	<input type="checkbox"/>	<input type="checkbox"/>
<input type="checkbox"/>	<input type="checkbox"/>	<input type="checkbox"/>	<input type="checkbox"/>	<input type="checkbox"/>	<input type="checkbox"/>	<input type="checkbox"/>
<input type="checkbox"/>	<input type="checkbox"/>	<input type="checkbox"/>	<input type="checkbox"/>	<input type="checkbox"/>	<input type="checkbox"/>	<input type="checkbox"/>
<input type="checkbox"/>	<input type="checkbox"/>	<input type="checkbox"/>	<input type="checkbox"/>	<input type="checkbox"/>	<input type="checkbox"/>	<input type="checkbox"/>
1	2	3	4	5		

Utredning LVM

10. Har klienten genomgått en utredning under sin placering på SiS?

Ja
 (besvara fråga 11)

Nej
 (gå direkt till fråga 12)

11. Hur bedömer Du:

- kvalitén på utredningen
- rekommendationerna till fortsatt vård i ditt fortsatta arbete med klienten
- användbarheten i ditt fortsatta arbete med klienten

Mycket dåligt					Mycket bra	Ej kännedom
<input type="checkbox"/>	<input type="checkbox"/>	<input type="checkbox"/>	<input type="checkbox"/>	<input type="checkbox"/>	<input type="checkbox"/>	<input type="checkbox"/>
<input type="checkbox"/>	<input type="checkbox"/>	<input type="checkbox"/>	<input type="checkbox"/>	<input type="checkbox"/>	<input type="checkbox"/>	<input type="checkbox"/>
<input type="checkbox"/>	<input type="checkbox"/>	<input type="checkbox"/>	<input type="checkbox"/>	<input type="checkbox"/>	<input type="checkbox"/>	<input type="checkbox"/>
1	2	3	4	5		

Kommentar:

.....
.....

Vård i annan form enligt 27 § LVM

12. Har klienten varit placerad enligt 27 § LVM?

Ja
 (besvara fråga 13)

Nej
 (gå direkt till fråga 14)

13. Hur bedömer Du:

- institutionens utredning/behovsinventering som grund för klientens planering för vård i annan form enligt 27 § LVM?
- samarbetet med institutionen vid planeringen för vård i annan form enligt 27 § LVM?
- institutionens arbete med att motivera klienten till vård i annan form enligt 27 § LVM?
- institutionens uppföljning av klienten under hans/hennes placering för vård i annan form enligt 27 § LVM?

Mycket dåligt					Mycket bra	Ej kännedom
<input type="checkbox"/>	<input type="checkbox"/>	<input type="checkbox"/>	<input type="checkbox"/>	<input type="checkbox"/>	<input type="checkbox"/>	<input type="checkbox"/>
<input type="checkbox"/>	<input type="checkbox"/>	<input type="checkbox"/>	<input type="checkbox"/>	<input type="checkbox"/>	<input type="checkbox"/>	<input type="checkbox"/>
<input type="checkbox"/>	<input type="checkbox"/>	<input type="checkbox"/>	<input type="checkbox"/>	<input type="checkbox"/>	<input type="checkbox"/>	<input type="checkbox"/>
<input type="checkbox"/>	<input type="checkbox"/>	<input type="checkbox"/>	<input type="checkbox"/>	<input type="checkbox"/>	<input type="checkbox"/>	<input type="checkbox"/>
1	2	3	4	5		

Kommentar:

.....
.....

Nyttan av institutionernas insatser för socialtjänstens fortsatta arbete

14. Hur bedömer Du institutionens samlade insatser (motiveringsarbete/utredning/behandlingsplanering etc) som underlag för socialtjänstens arbete efter LVM-tidens slut?

Mycket dåligt					Mycket bra	Ej kännedom
<input type="checkbox"/>	<input type="checkbox"/>	<input type="checkbox"/>	<input type="checkbox"/>	<input type="checkbox"/>	<input type="checkbox"/>	<input type="checkbox"/>
1	2	3	4	5		

Kommentar:

.....
.....

Ej aktuellt

Ny placering

15. Skulle Du i ett liknande ärende förorda en placering på samma institution?

Ja

Tveksamt

Nej

Om *Nej* eller *Tveksamt* ange kortfattat varför:

.....

.....

Kommentarer

Ange om det fanns något i vården och behandlingen som Du särskilt vill framhålla

.....
.....
.....
.....
.....
.....
.....
.....
.....
.....

Övrigt

.....
.....
.....
.....
.....
.....
.....
.....
.....