

SiS I KORTHET 2018

En samling statistiska uppgifter om SiS



INNEHÅLL

Tabell- och diagramförteckning.....	2
SiS uppdrag.....	3
Innehållet i rapporten.....	4
Ungdomsvård 2018	5
Platser på särskilda ungdomshem.....	5
Intagningar på särskilda ungdomshem.....	5
Utskrivningar från särskilda ungdomshem.....	8
Avvikningar från särskilda ungdomshem.....	9
Sluten ungdomsvård 2018	10
Platser och intagningar.....	10
Frigivningar.....	10
Avvikningar från sluten ungdomsvård.....	11
Missbruksvård 2018	12
Platser på LVM-hem.....	12
Intagningar på LVM-hem.....	12
Utskrivningar från LVM-hem.....	15
Avvikningar från vård enligt LVM samt vårdavbrott.....	16
Begrepp	17
Aktuella lagar och paragrafer – utdrag	18

TABELL- OCH DIAGRAMFÖRTECKNING

UNGDOMSVÅRD 2017	5	Avvikningar från slutna ungdomsvård	11
Platser på särskilda ungdomshem		Tabell 16. Antal påbörjade avvikningar efter varifrån avvikningarna skedde	11
Tabell 1. Fastställda platser.....	5	Tabell 17. Avvikningarnas längd.....	11
Intagningar på särskilda ungdomshem	5	MISSBRUKSVÅRD 2017	12
Tabell 2. Intagningar samt individer som togs in enligt LVU och SoL, efter kön.....	5	Platser på LVM-hem	12
Tabell 3. Antal intagningar enligt LVU och SoL efter lagstöd och kön.....	5	Tabell 18. Fastställda platser	12
Tabell 4. Antal intagningar enligt LVU och SoL efter ålder och kön.....	6	Intagningar på LVM-hem	12
Tabell 5. Medel-, minimi- och maximiålder vid intagning (LVU och SoL) efter kön.....	6	Tabell 19. Antal intagningar och individer som togs in, efter kön.....	12
Tabell 6. Väntetider vid akut placering med stöd av LVU, för intagna, efter kön och ålder.....	6	Tabell 20. Antal intagningar efter lagrum för placering och kön	12
Tabell 7. Antal intagningar enligt LVU och SoL efter orsak till vård, ålder och kön.....	7	Tabell 21. Antal intagningar (LVM och SoL) efter ålder och kön	13
Utskrivningar från särskilda ungdomshem	8	Tabell 22. Medel-, minimi- och maximiålder vid intagning (LVM och SoL) efter kön.....	13
Tabell 8. Antal utskrivningar och vårddygn efter kön och vårdtyp.....	8	Tabell 23. Antal intagningar enligt LVM efter ålder vid intagning, missbruksmedel och kön.....	14
Diagram 1. Vårdtider för utskrivna från vård enligt LVU.....	8	Utskrivningar från LVM-hem	15
Tabell 9. Antal utskrivningar från vård enligt LVU efter vad ungdomarna skrevs ut till.....	8	Tabell 24. Antal utskrivningar efter lagrum vid utskrivningstillfället och kön.....	15
Avvikningar från särskilda ungdomshem	9	Tabell 25. Utskrivningar 4 § LVM samt andel vårdade enligt 27 § LVM.....	15
Tabell 10. Antal påbörjade avvikningar efter varifrån avvikningarna skedde	9	Tabell 26. Antal utskrivningar och vårddygn efter kön, LVM respektive SoL.....	15
Tabell 11. Avvikningarnas längd.....	9	Diagram 4. Vårdtider för utskrivningar efter vård enligt LVM	15
SLUTEN UNGDOMSVÅRD 2017	10	Tabell 27. Antal utskrivningar från LVM-vård efter vad klienterna skrevs ut till.....	16
Platser och intagningar	10	Avvikningar från vård enligt LVM samt vårdavbrott	16
Tabell 12. Antal fastställda platser, samt intagningar under året.....	10	Tabell 28. Antal avvikningar från vård enligt LVM efter varifrån avvikningarna skedde	16
Tabell 13. Intagningar där vissa kategorier brott förekommer i domarna till LSU.....	10	Tabell 29. Avvikningarnas längd.....	16
Diagram 2. Strafftider vid intagning för vård enligt LSU	10	Tabell 30. Antal vårdavbrott efter vilken vård som avbröts.....	16
Frigivningar	10		
Tabell 14. Frigivningar där vissa kategorier brott förekommer i domarna till vård enligt LSU	10		
Diagram 3. Strafftider vid frigivningar från vård enligt LSU.....	11		
Tabell 15. Frigivningar efter vad ungdomarna frigavs till	11		

SIS UPPDRAG

SiS är en förvaltningsmyndighet och verkar på uppdrag av regeringen. Finansieringen av SiS sker delvis med statliga medel och delvis genom dygnsavgifter från landets kommuner. Tanken är att SiS ska säkerställa god vård, oavsett var i landet de behövande finns.

SiS verksamhet är indelad i ungdomsvård och missbruksvård. Inom ungdomsvården vårdas ungdomar med psykosocial problematik och ungdomar dömda till sluten ungdomsvård. Inom missbruksvården vårdas vuxna med missbruk. SiS verksamhet bedrivs i nära samarbete med socialtjänsten och all tvångsvård beslutas i domstol.

UNGDOMSVÅRD

Ungdomar kan vårdas utan samtycke av den unge eller dess vårdnadshavare efter beslut i domstol.

SiS vård ges oftast för att den unge riskerar att skadas av sitt missbruk, sin brottsliga verksamhet eller på annat sätt betar sig socialt nedbrytande. Sådan vård får ges innan den unge har fyllt 21 år. Om den unge är under 18 år kan SiS också ge vård om det till exempel finns förhållanden i hemmet som riskerar att skada den unges hälsa eller utveckling.

SLUTEN UNGDOMSVÅRD

Ungdomar mellan 15 och 18 år som har begått brott kan dömas till sluten ungdomsvård i stället för fängelse. Påföljden är tidsbestämd – lägst 14 dagar och högst fyra år – och verkställs vid SiS ungdomshem.

MISSBRUKSVÅRD

Tvångsvård enligt LVM kan beslutas om någon är i behov av vård för att komma ifrån sitt missbruk och vårdbehovet inte kan tillgodoses på annat sätt. Dessutom måste missbrukaren utsätta sin hälsa för allvarlig fara, riskera att förstöra sitt liv, eller befaras komma att skada sig själv eller någon närstående. Syftet med tvångsvården är att motivera den intagne till frivillig vård. Så snart det är möjligt ska vården ske utanför LVM-hemmet. Tvångsvården får pågå i högst sex månader.

INNEHÅLLET I RAPPORTEN

SIS I KORTHET 2018

Rapporten visar grundläggande statistik om SiS verksamhet. Tanken är att rapporten snabbt ska ge en bild av SiS. Innehållet redogör bara för året som gått och omfattar inte jämförelser över tid.

KÄLLA

Uppgifterna i rapporten är i de flesta fall hämtade ur KIA (SiS klient- och institutionsadministrativa system). I KIA registreras alla beslut som rör den vårdade, men även journalen och behandlingsplanen.

Uppgifterna har tagits fram i januari 2018. De kan skilja sig från statistik framtagen vid andra tidpunkter eftersom det är möjligt att både ändra registreringar och att dröja med att göra registreringen i KIA.

Siffrorna i rapporten kan vara avrundade vilket gör att totalsummorna inte alltid stämmer med delsummorna.

BEGREPP

De begrepp som används i rapporten förklaras närmare i avsnitten *Begrepp samt Lagar och paragrafer*.

UNGDOMSVÅRD 2018

PLATSER PÅ SÄRSKILDA UNGDOMSHEM

SiS hade den första januari 2018 en beslutad kapacitet inom ungdomsvården om 23 institutioner och 659 platser, exklusive LSU-platser.

Tabell 1. Fastställda platser

Typ av platser	Fastställda platser	
	Antal	Procent
Låsbara	570	86
Öppna	67	10
Låsbara/Öppna	22	3
Flickor	204	29
Pojkar	464	66
Flickor/pojkar	33	5
Totalt	659	100

INTAGNINGAR PÅ SÄRSKILDA UNGDOMSHEM

Tabell 2. Intagningar samt individer som togs in enligt LVU och SoL, efter kön

Kön	Antal intagningar	Antal individer som togs in
Flickor	413	347
Pojkar	757	687
Totalt	1 170	1 034

Tabell 3. Antal intagningar enligt LVU och SoL efter lagstöd¹ och kön

Lagstöd	Flickor		Pojkar		Samtliga	
	Antal	Procent	Antal	Procent	Antal	Procent
LVU	410	99	741	98	1 151	98
Därav						
– 2 §	1	0	-	-	1	0
– 2, 3 §§	27	7	27	4	54	5
– 3 §	165	40	352	46	517	44
– 6 §	217	53	362	48	579	49
4 kap. 1 § SoL	3	1	16	2	19	2
Totalt	413	100	757	100	1 170	100

¹⁾ Se avsnittet *Lagar och paragrafer*.

Tabell 4. Antal intagningar enligt LVU och SoL efter ålder och kön

Ålder	Flickor		Pojkar		Samtliga	
	Antal	Procent	Antal	Procent	Antal	Procent
–15 år	194	47	207	27	401	34
16–17 år	158	38	367	48	525	45
18 år –	61	15	183	24	244	21
Totalt	413	100	757	100	1 170	100

Tabell 5. Medel-, minimi- och maximiålder vid intagning (LVU och SoL) efter kön

Ålder	Flickor	Pojkar	Samtliga
Medelålder	15,7	16,4	16,1
Minimiålder	10,0	10,0	10,0
Maximiålder	20,0	20,0	20,0

Tabell 6. Väntetider vid akut placering med stöd av LVU, för intagna, efter kön och ålder

Ålder	Väntetid akut placerade	Flickor		Pojkar		Samtliga	
		Antal	Procent	Antal	Procent	Antal	Procent
–15 år	Omedelbar ² akut placering	2	2	70	43	72	25
	Inom en vecka	124	98	91	57	215	75
	Efter en vecka	109	87	51	32	160	56
	Samtliga	126	100	161	100	287	100
16–17 år	Omedelbar	4	3	162	47	166	34
	Inom en vecka	135	97	183	53	318	66
	Efter en vecka	121	87	61	18	182	38
	Samtliga	139	100	345	100	484	100
18 år –	Omedelbar	1	2	75	43	76	33
	Inom en vecka	53	98	101	57	154	67
	Efter en vecka	49	91	32	18	81	35
	Samtliga	54	100	176	100	230	100
Samtliga	Omedelbar	7	2	307	45	314	31
	Inom en vecka	312	98	375	55	687	69
	Efter en vecka	279	87	144	21	423	42
	Samtliga	319	100	682	100	1 001	100

²⁾ "Omedelbar placering" är placering till och med dagen efter det datum då ansökan kom in.

Tabell 7. Antal intagningar enligt LVU och SoL efter orsak³ till vård, ålder och kön

Ålder	Orsak till vård	Flickor		Pojkar		Samtliga	
		Antal	Procent	Antal	Procent	Antal	Procent
–15 år	Kriminalitet	11	6	37	18	48	12
	Kriminalitet o Missbruk	12	6	52	25	64	16
	Kriminalitet o Övriga plac. orsaker	16	8	29	14	45	11
	Kriminalitet, Missbruk o Övriga plac. orsaker	18	9	26	13	44	11
	Missbruk	33	17	16	8	49	12
	Missbruk o Övriga plac. orsaker	37	19	19	9	56	14
	Övriga plac. orsaker	67	35	24	12	91	23
	Orsak är inte registrerad	0	0	4	2	4	1
Totalt		194	100	207	100	401	100
16–17 år	Kriminalitet	4	3	60	16	64	12
	Kriminalitet o Missbruk	20	13	148	40	168	32
	Kriminalitet o Övriga plac. orsaker	7	4	24	7	31	6
	Kriminalitet, Missbruk o Övriga plac. orsaker	20	13	40	11	60	11
	Missbruk	43	27	60	16	103	20
	Missbruk o Övriga plac. orsaker	38	24	19	5	57	11
	Övriga plac. orsaker	25	16	14	4	39	7
	Orsak är inte registrerad	1	1	2	1	3	1
Totalt		158	100	367	100	525	100
18 år –	Kriminalitet	0	0	17	9	17	7
	Kriminalitet o Missbruk	4	7	70	38	74	30
	Kriminalitet o Övriga plac. orsaker	3	5	5	3	8	3
	Kriminalitet, Missbruk o Övriga plac. orsaker	2	3	16	9	18	7
	Missbruk	25	41	57	31	82	34
	Missbruk o Övriga plac. orsaker	17	28	15	8	32	13
	Övriga plac. orsaker	8	13	2	1	10	4
	Orsak är inte registrerad	2	3	1	1	3	1
Totalt		61	100	183	100	244	100
Samtliga	Kriminalitet	15	4	114	15	129	11
	Kriminalitet o Missbruk	36	9	270	36	306	26
	Kriminalitet o Övriga plac. orsaker	26	6	58	8	84	7
	Kriminalitet, Missbruk o Övriga plac. orsaker	40	10	82	11	122	10
	Missbruk	101	24	133	18	234	20
	Missbruk o Övriga plac. orsaker	92	22	53	7	145	12
	Övriga plac. orsaker	100	24	40	5	140	12
	Orsak är inte registrerad	3	1	7	1	10	1
Totalt		413	100	757	100	1 170	100

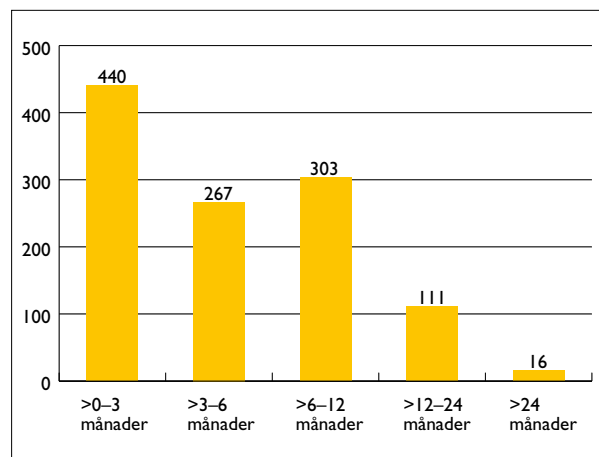
³⁾ Orsak anges av socialtjänsten i ansökan om plats för en ungdom på ett särskilt ungdomshem.

UTSKRIVNINGAR FRÅN SÄRSKILDA UNGDOMSHEM

Tabell 8. Antal utskrivningar och vårddygn⁴ efter kön och vårdtyp

Vårdtyp	Utskrivningar Vårddygn		
	Flickor	Pojkar	Samtliga
LVU			
Antal utskrivningar	409	728	1 137
Genomsnittligt antal vårddygn	161	193	182
SoL			
Antal utskrivningar	4	19	23
Genomsnittligt antal vårddygn	66	93	88
Totalt			
Antal utskrivningar	413	747	1 160
Genomsnittligt antal vårddygn	161	191	180

⁴ Se kapitlet Begrepp avsnittet Vårddygn.

Diagram 1. Vårdtider för utskrivningar från vård enligt LVU

Tabell 9. Antal utskrivningar från vård enligt LVU efter vad ungdomarna skrevs ut till

Vad ungdomarna skrevs ut till	Utskrivningar					
	Flickor Antal	Procent	Pojkar Antal	Procent	Samtliga Antal	Procent
Eget boende	6	1	22	3	28	2
Föräldrahemmet	77	19	90	12	167	15
Boende hos släkting/vänner	6	1	5	1	11	1
Fortsatt vård inom SiS	1	0	9	1	10	1
Verkställighet av LSU	0	0	18	2	18	2
HVB- eller familjehem	283	69	426	59	709	62
Inackorderingshem/träningslägenhet/ stödboende	21	5	63	9	84	7
Sjukhus, somatisk eller psykiatrisk	1	0	3	0	4	0
Sjukhem/särskild boendeform	1	0	3	0	4	0
Intagen på häkte/ kriminalvårdsanstalt	1	0	14	2	15	1
Annat	12	3	75	10	87	8
Totalt	409	100	728	100	1 137	100

AVVIKNINGAR FRÅN SÄRSKILDA UNGDOMSHEM

Nedan redovisas avvikningar som påbörjats under år 2018 och som skett från vård enligt LVU.

Tabell 10. Antal påbörjade avvikningar efter varifrån avvikningarna skedde

Varifrån avvikning skett	Antal avvikningar
Institution eller institutionsområde	161
Personal vid bevakad vistelse utanför institutionen	186
Obevakad vistelse utanför institutionen	179
Totalt	526

Tabell 11. Avvikningarnas längd

Avvikningens längd	Antal avvikningar
Åter samma dag	85
1–3 dygn	155
4–7 dygn	71
8–14 dygn	54
15 dygn eller fler	161
Totalt	526

SLUTEN UNGDOMSVÅRD 2018

PLATSER OCH INTAGNINGAR

Den första januari år 2018 hade 6 institutioner en beslutad kapacitet om tillsammans 56 platser vid avdelningar avsedda för ungdomar som dömts till slutna ungdomsvård.

Tabell 12. Antal fastställda platser, samt intagningar under året

Fastställda platser	
Intagningar	Antal
Antal platser	58
– pojkar	56
– flickor	2
Enskilda individer som togs in	73
Antal intagningar	73
– pojkar	72
– flickor	1

Ungdomarnas ålder vid intagning var mellan 15 och 20 år. Genomsnittlig ålder vid intagning var 17,3 år.

Tabell 13. Intagningar där vissa kategorier brott förekommer i domarna till LSU

Kategori brott ⁵	Förekomst	
	Antal	Procent
Mord/dråp	6	8
Misshandel	19	26
Sexualbrott	19	26
Rån	33	45
Narkotikabrott	19	26
Mordbrand	2	3
Stöld även inbrott	7	10

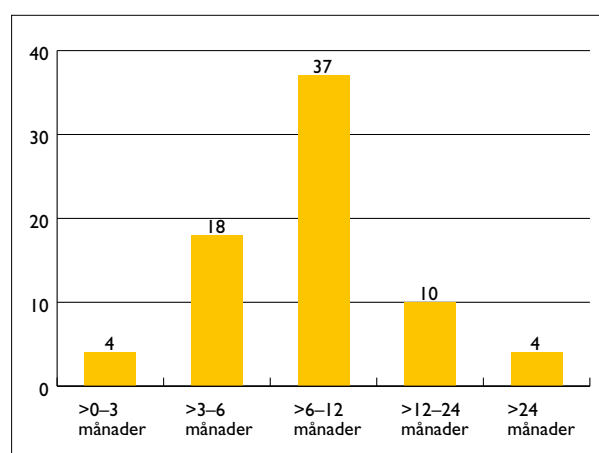
⁵⁾ Såväl fullbordade brott som försöksbrott ingår, liksom grovt brott, i förekommande fall.

Vid 55 procent av intagningarna var den unge dömd för brott i mer än en kategori, det förekom också att en ungdom dömdes för flera likadana brott, så kallade seriebrott. I tabell 13 räknas bara ett brott i varje kategori för varje dom.

Statistik om brott och straff vid intagning påverkas av metoden för registrering⁶ och måste tolkas med försiktighet.

⁶⁾ Se kapitlet Begrepp, avsnittet Brott och straff.

Diagram 2. Strafftider vid intagning för vård enligt LSU



Strafftiden för ungdomar som togs in under år 2018 var mellan 30 och 1 095 dagar, med ett genomsnitt på 313 dagar.

FRIGIVNINGAR

Under året frigavs 77 ungdomar efter verkställd slutna ungdomsvård.

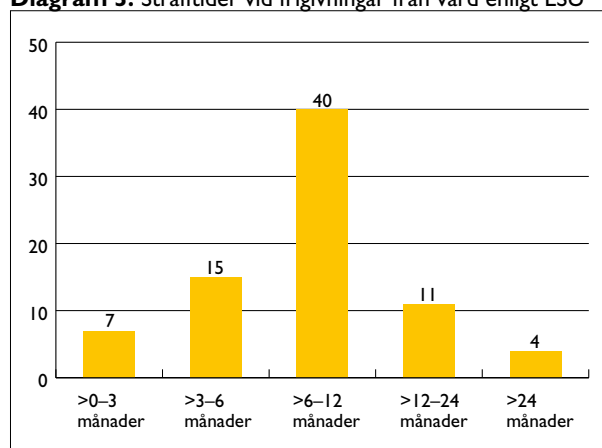
Tabell 14. Frigivningar där vissa kategorier brott förekommer i domarna till vård enligt LSU

Kategori brott ⁷	Förekomst	
	Antal	Procent
Mord/dråp	8	11
Misshandel	20	26
Sexualbrott	20	26
Rån	34	45
Narkotikabrott	23	30
Mordbrand	2	3
Stöld även inbrott	14	18

⁷⁾ Såväl fullbordade brott som försöksbrott ingår, liksom grovt brott, i förekommande fall.

Vid 61 procent av frigivningarna var den unge dömd för brott i mer än en kategori. Det förekom också att en ungdom dömdes för flera likadana brott, så kallade seriebrott. I tabellen ovan räknas bara ett brott i varje kategori för respektive dom.

Diagram 3. Strafftider vid frigivningar från vård enligt LSU



Strafftiden för ungdomar som frigavs år 2018 var mellan 30 dagar och 1 215 dagar, med ett genomsnitt på 301 dagar.

Tabell 15. Frigivningar efter vad ungdomarna frigavs till

Vad ungdomarna frigavs till	Frigivningar	
	Antal	Procent
Föräldrahemmet	32	42
Fortsatt vård inom SIS	11	14
Boende hos släkting/vänner	6	8
HVB- eller familjehem	5	6
Eget boende	4	5
Annat	19	25
Totalt	77	100

AVVIKNINGAR FRÅN SLUTEN UNGDOMSVÅRD

Nedan redovisas avvikelser som påbörjats under år 2018.

Tabell 16. Antal påbörjade avvikelser efter varifrån avvikelserna skedde

Varifrån avvikning skett	Antal avvikelser
Från:	
– institution/institutionsområde	7
– personal vid vistelse utanför institutionen	3
– obehövad vistelse utanför institutionen	1
Totalt	11

Tabell 17. Avvikningarnas längd

Avvikningsdygn	Antal avvikelser
Åter samma dag	2
1-3	0
4-7	0
8-14	0
15 dygn eller fler	9
Totalt	11

MISSBRUKSVÅRD 2018

PLATSER PÅ LVM-HEM

SiS hade 383 beslutade platser på 11 LVM-hem, den första januari år 2018.

Tabell 18. Fastställda platser

Typ av platser	Fastställda platser	
	Antal	Procent
Läsbara	249	64
Öppna	139	36
Kvinnor	110	29
Män	263	69
Kvinnor/män	10	3
Totalt	383	100

INTAGNINGAR PÅ LVM-HEM

Tabell 19. Antal intagningar och individer som togs in, efter kön

Kön	Antal intagningar	Antal individer som togs in
Kvinnor	313	299
Män	686	643
Totalt	999	942

Tabell 20. Antal intagningar efter lagrum⁸ för placering och kön

Lagrum för placering	Kvinnor		Män		Samtliga	
	Antal	Procent	Antal	Procent	Antal	Procent
LVM	309	99	676	99	985	99
Därav						
– 4 § LVM	95	30	171	25	266	27
– 13 § LVM	214	68	505	74	719	72
4 kap. 1 § SoL	4	1	10	1	14	1
Totalt	313	100	686	100	999	100

⁸⁾ Se avsnittet *Lagar och paragrafer*.

Andelen omedelbara omhändertaganden enligt 13 § LVM utgjorde 72 procent av samtliga intagningar enligt LVM.

Tabell 21. Antal intagningar (LVM och SoL) efter ålder och kön

Ålder	Kvinnor		Män		Samtliga	
	Antal	Procent	Antal	Procent	Antal	Procent
-24 år	64	20	153	22	217	22
25-29 år	75	24	114	17	189	19
30-39 år	84	27	172	25	256	26
40-49 år	41	13	74	11	115	12
50-59 år	31	10	105	15	136	14
60- år	18	6	68	10	86	9
Totalt	313	100	686	100	999	100

Tabell 22. Medel-, minimi- och maximiålder vid intagning (LVM och SoL) efter kön

Ålder	Kvinnor	Män	Samtliga
Medelålder	35,0	37,6	36,8
Minimiålder	18,0	18,0	18,0
Maximiålder	77,0	80,0	80,0

Tabell 23. Antal intagningar enligt LVM efter ålder vid intagning, missbruksmedel⁹⁾ och kön

Ålder	Missbruksmedel	Kvinnor		Män		Samtliga	
		Antal	Procent	Antal	Procent	Antal	Procent
–24 år	Alkohol	2	3	1	1	3	1
	Narkotika ¹⁰⁾	18	28	48	31	66	30
	Både alkohol och narkotika	5	8	4	3	9	4
	Ej registrerat	39	61	100	65	139	64
	Totalt	64	100	153	100	217	100
25–29 år	Alkohol	5	7	2	2	7	4
	Narkotika	22	29	40	35	62	33
	Både alkohol och narkotika	5	7	9	8	14	7
	Ej registrerat	43	57	63	55	106	56
	Totalt	75	100	114	100	189	100
30–39 år	Alkohol	10	12	9	5	19	7
	Narkotika	24	29	71	41	95	37
	Både alkohol och narkotika	6	7	12	7	18	7
	Ej registrerat	44	52	80	47	124	48
	Totalt	84	100	172	100	256	100
40–49 år	Alkohol	11	27	22	30	33	29
	Narkotika	15	37	30	41	45	39
	Både alkohol och narkotika	5	12	7	9	12	10
	Ej registrerat	10	24	15	20	25	22
	Totalt	41	100	74	100	115	100
50–59 år	Alkohol	18	58	64	61	82	60
	Narkotika	10	32	24	23	34	25
	Både alkohol och narkotika	1	3	10	10	11	8
	Ej registrerat	2	6	7	7	9	7
	Totalt	31	100	105	100	136	100
60– år	Alkohol	15	83	51	75	66	77
	Narkotika	2	11	9	13	11	13
	Både alkohol och narkotika	1	6	5	7	6	7
	Ej registrerat	0	0	3	4	3	3
	Totalt	18	100	68	100	86	100
Samtliga	Alkohol	61	19	149	22	210	21
	Narkotika	91	29	222	32	313	31
	Både alkohol och narkotika	23	7	47	7	70	7
	Ej registrerat	138	44	268	39	406	41
	Totalt	313	100	686	100	999	100

⁹⁾ Enligt vad socialtjänsten anger i ansökan om plats vid SiS.¹⁰⁾ Inklusive flyktiga lösningsmedel.

UTSKRIVNINGAR FRÅN LVM-HEM

Tabell 24. Antal utskrivningar efter lagrum¹¹ vid utskrivningstillfället och kön

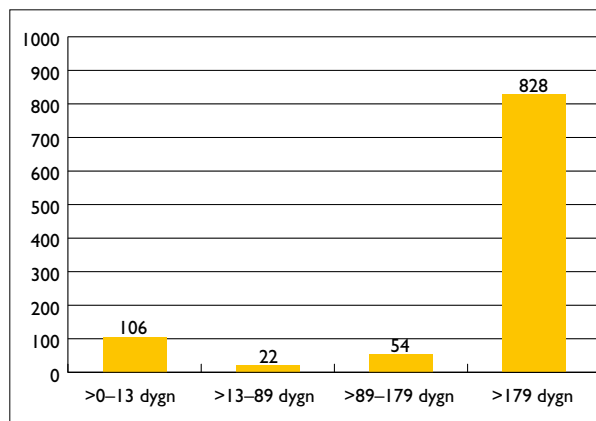
Lagrum vid utskrivning	Utskrivningar		
	Kvinnor	Män	Samtliga
4 kap. 1 § SoL	4	12	16
LVM	344	666	1 010
Varav			
– 4 § LVM	298	598	896
– 13 § LVM	46	68	114
Totalt	348	678	1 026

¹¹⁾ Se avsnittet *Lagar och lagrum*.**Tabell 25.** Utskrivningar 4 § LVM samt andel vårdade enligt 27 § LVM

Vårdform	Utskrivningar
Utskrivningar där klienten vårdats enligt 4 § LVM	896
Därav också vårdade enligt 27 § LVM	718
Andel som vårdats enligt 27 § LVM	80%

Tabell 26. Antal utskrivningar och vårddygn¹² efter kön, LVM respektive SoL

Vårdtyp	Kön		
	Kvinnor	Män	Samtliga
LVM			
Antal utskrivningar	344	666	1 010
Genomsnittligt antal vårddygn	158	161	160
SoL			
Antal utskrivningar	4	12	16
Genomsnittligt antal vårddygn	2	4	3

¹²⁾ Se kapitlet *Begrepp*, avsnittet *Vårddygn*.**Diagram 4.** Vårdtider för utskrivningar efter vård enligt LVM

Tabell 27. Antal utskrivningar från LVM-vård efter vad klienterna skrevs ut till

Vad klienterna skrevs ut till	Utskrivningar					
	Kvinnor Antal	Procent	Män Antal	Procent	Samtliga Antal	Procent
Eget boende	98	28	166	25	264	26
Föräldrahemmet	2	1	22	3	24	2
Boende hos släkting/vänner	30	9	65	10	95	9
Fortsatt vård inom SiS	4	1	14	2	18	2
HVB- eller familjehem	122	35	244	37	366	36
Inackorderingshem/träninglägenhet/ stödboende	41	12	69	10	110	11
Härbärge/bostadslöshet	9	3	14	2	23	2
Inlagd på sjukhus, psykiatrisk- eller somatisk vård	5	1	10	2	15	1
Sjukhem/särskild boendeform	3	1	7	1	10	1
Intagen på häkte/kriminalvårdsanstalt	0	0	12	2	12	1
Annat	30	9	43	6	73	7
Totalt	344	100	666	100	1 010	100

AVVIKNINGAR FRÅN VÅRD ENLIGT LVM SAMT VÅRDAVBROTT

Nedan redovisas avvikningar och vårdavbrott¹³ påbörjade år 2018.

Tabell 28. Antal avvikningar från vård enligt LVM efter varifrån avvikningarna skedde

Varifrån avvikning skett	Antal avvikningar
Avvikning från	
– institution eller institutionsområde	223
– personal vid bevakad vistelse utanför institutionen	103
– obevakad vistelse utanför institutionen	21
Samtliga	347

Tabell 29. Avvikningarnas längd

Avvikningsdygn	Antal avvikningar
Åter samma dag	84
1 – 3	123
4 – 7	54
8 – 14	34
15 dygn eller fler	52
Samtliga	347

¹³⁾ Se kapitlet Begrepp avsnittet Avvikning och vårdavbrott.

Tabell 30. Antal vårdavbrott efter vilken vård som avbröts

Vårdavbrott från	Antal vårdavbrott
Vård enligt 27 § LVM	351
Vård inledd på sjukhus	98
Samtliga	449

BEGREPP

PLACERING OCH INTAGNING

Socialtjänsten kan ansöka om plats hos SiS för vård med stöd av LVM, LVU eller SoL. SiS bokar då en plats på ett LVM-hem eller ett särskilt ungdomshem genom en sk. placering. Tiden mellan att ansökan kommer in och att placering sker kallas väntetid.

Vården påbörjas vid intagning vilket i regel är när personen kommer till institutionen. I rapporten redovisas antalet intagningar för vuxna vårdade enligt LVM eller SoL samt för ungdomar vårdade enligt LVU eller SoL.

En dom till sluten ungdomsvård ska verkställas när den vunnit laga kraft. Verkställigheten av slutan ungdomsvård inleds genom att den dömda tas in på en låsbar enhet på särskilt ungdomshem. I rapporten redovisas antalet intagningar enligt LSU.

INDIVIDER/BESLUT

En individ kan vara föremål för flera beslut om vård under ett år. Individens vård kan också förändras under pågående vård, tex från LVU till SoL. I sådana fall fattas nya beslut om placering/intagning. I tabellerna redovisas därför både antalet individer och antalet beslut om intagning.

UTSKRIVNING/FRIGIVNING

En utskrivning sker när vården inom SiS avslutas eller när det fattas beslut om att förändra vården så att den sker med stöd av annat lagrum. I rapporten redovisas antalet utskrivningstillfällen under året.

En frigivning sker då en ungdom avtjänat straff enligt LSU. I rapporten redovisas både antalet frigivningstillfällen och antalet frigivna individer under året.

VÅRDDYGN

Vårddygn avser antalet dygn en ungdom eller klient vårdats inom SiS. Vård inledd på sjukhus inkluderas i beräkningen av vårddygn (gäller LVM) men tid i häkte eller fängelse och eventuella avvikningsdagar inkluderas inte.

AVVIKNING OCH VÅRDAVBROTT

En avvikning sker när klienten eller den unge:

- avviker från institutionen/ institutionsområdet
- avviker vid en bevakad vistelse utanför institutionen
- inte återkommer vid utsatt tid efter en obebakad vistelse utanför institutionen.

Med vårdavbrott däremot menar vi att en klient lämnar sjukhuset eller bryter pågående vård enligt 27 § LVM.

BROTT OCH STRAFF

I KIA registreras ett urval av de brott som ungdomen dömts för. Dessutom registreras alla strafftider, dvs inget urval av strafftider. Om den unge döms för nya brott under pågående verkställighet registreras ett urval av de nya brotten och alla strafftider adderas. Urvalet av brott följer inte någon fastställd metod och ska inte förväxlas med tillämpning av tex en huvudbrottsprincip.

AKTUELLA LAGAR OCH PARAGRAFER – UTDRAG

LAGEN (1990:52) MED SÄRSKILDA BESTÄMMELSER OM VÅRD AV UNGA (LVU)

Ungdomar kan vårdas vid SiS institutioner med stöd av 2 och 3 §§ LVU eller efter ett omedelbart omhändertagande med stöd av 6 § LVU. I LVU anges bland annat följande:

2 § LVU Vård ska beslutas om det på grund av fysisk eller psykisk misshandel, otillbörligt utnyttjande, brister i omsorgen eller något annat förhållande i hemmet finns en påtaglig risk för att den unges hälsa eller utveckling skadas (*miljö*).

3 § LVU Vård ska också beslutas om den unge utsätter sin hälsa eller utveckling för en påtaglig risk att skadas genom missbruk av beroendeframkallande medel, brottslig verksamhet eller något annat socialt nedbrytande beteende (*eget beteende*).

6 § LVU Socialnämnden får besluta att den som är under 20 år omedelbart ska omhändertas om det är sannolikt att den unge behöver beredas vård med stöd av LVU och rättens beslut om vård inte kan avvaktas med hänsyn till risken för den unges hälsa eller utveckling eller med hänsyn till att den fortsatta utredningen allvarligt kan försvåras eller vidare åtgärder hindras.

LAGEN (1998:603) OM VERKSTÄLLIGHET AV SLUTEN UNGDOMSVÅRD (LSU) OCH BROTTSBALKEN (BRB)

Ungdomar kan dömas till slutna ungdomsvård i stället för fängelse när de har begått brott. Den slutna ungdomsvården verkställs vid SiS institutioner. I LSU och BrB anges bland annat följande:

32 kap. 5 § BrB Har någon begått brott innan han eller hon fyllt arton år och finner rätten att påföljden bör bestämmas till fängelse, ska rätten i stället bestämma påföljden till slutna ungdomsvård under viss tid. Detta gäller dock inte om det, med hänsyn till den tilltalades ålder vid lagföringen eller annan omständighet, finns särskilda skäl däremot. Rätten får bestämma tiden för slutna ungdomsvård till lägst fjorton dagar och högst fyra år. Bestämmelser om verkställighet finns i LSU.

4 § LSU Verkställighet av slutna ungdomsvård inleds genom att den dömda tas in i ett särskilt ungdomshem.

LAGEN (1988:870) OM VÅRD AV MISSBRUKARE I VISSA FALL (LVM)

Missbrukare kan vårdas vid SiS institutioner med stöd av 4 § LVM eller efter ett omedelbart omhändertagande med stöd av 13 § LVM. I LVM anges bland annat följande:

4 § LVM Tvångsvård ska beslutas om någon till följd av ett fortgående missbruk av t.ex. alkohol och narkotika är i behov av vård och vårdbehovet inte kan tillgodoses på annat sätt. Missbruket ska leda till att missbrukaren utsätter sin fysiska eller psykiska hälsa för allvarlig fara, löper en uppenbar risk att förstöra sitt liv, eller kan befara komma att allvarligt skada sig själv eller någon närstående.

13 § LVM Socialnämnden får besluta att en missbrukare omedelbart ska omhändertas om det är sannolikt att missbrukaren kan beredas vård med stöd av LVM och rättens beslut inte kan avvaktas på grund av att missbrukaren kan antas få sitt hälsotillstånd allvarligt försämrat om han eller hon inte får omedelbar vård. Detsamma gäller om det finns en överhängande risk för att missbrukaren till följd av sitt tillstånd kommer att allvarligt skada sig själv eller någon närstående.

27 § LVM SiS ska så snart det kan ske med hänsyn till den planerade vården besluta att den intagne ska beredas tillfälle att vistas utanför LVM-hemmet för vård i annan form.

ÖVRIGA LAGAR OCH PARAGRAFER

I mån av plats kan frivilligt placerade ungdomar och klienter vårdas på SiS institutioner med stöd av Socialtjänstlagen (2001:453), SoL:

4 kap. 1 § SoL Den som inte själv kan tillgodose sina behov eller kan få dem tillgodosedda på annat sätt har rätt till bistånd av socialnämnden för sin försörjning (försörjningsstöd) och för sin livsföring i övrigt.





Statens
institutions
styrelse SiS



Statens institutionsstyrelse, SiS
Box 30224, 104 25 Stockholm
Telefon vx: 010-453 40 00
Telefax: 010-453 40 50
Besöksadress: Lindhagensgatan 126
www.stat-inst.se