

# SiS I KORTHET 2019

En samling statistiska uppgifter om SiS





# INNEHÅLL

Tabell- och diagramförteckning.....	2
SiS uppdrag.....	3
Innehållet i rapporten.....	4
<b>Ungdomsvård 2019</b> .....	5
Platser på särskilda ungdomshem.....	5
Intagningar på särskilda ungdomshem.....	5
Utskrivningar från särskilda ungdomshem.....	8
Avvikningar från särskilda ungdomshem.....	9
<b>Sluten ungdomsvård 2019</b> .....	10
Platser och intagningar.....	10
Frigivningar.....	10
Avvikningar från sluten ungdomsvård.....	11
<b>Missbruksvård 2019</b> .....	12
Platser på LVM-hem.....	12
Intagningar på LVM-hem.....	12
Utskrivningar från LVM-hem.....	15
Avvikningar från vård enligt LVM samt vårdavbrott.....	16
<b>Begrepp</b> .....	17
<b>Aktuella lagar och paragrafer – utdrag</b> .....	18

# TABELL- OCH DIAGRAMFÖRTECKNING

<b>UNGDOMSVÅRD 2019</b> .....	5	<b>Avvikningar från slutna ungdomsvård</b> .....	11
<b>Platser på särskilda ungdomshem</b>		<b>Tabell 16.</b> Antal påbörjade avvikningar efter varifrån avvikningarna skedde .....	11
<b>Tabell 1.</b> Fastställda platser.....	5	<b>Tabell 17.</b> Avvikningarnas längd.....	11
<b>Intagningar på särskilda ungdomshem</b> .....	5	<b>MISSBRUKSVÅRD 2019</b> .....	12
<b>Tabell 2.</b> Intagningar samt individer som togs in enligt LVU och SoL, efter kön.....	5	<b>Platser på LVM-hem</b> .....	12
<b>Tabell 3.</b> Antal intagningar enligt LVU och SoL efter lagstöd och kön.....	5	<b>Tabell 18.</b> Fastställda platser .....	12
<b>Tabell 4.</b> Antal intagningar enligt LVU och SoL efter ålder och kön.....	6	<b>Intagningar på LVM-hem</b> .....	12
<b>Tabell 5.</b> Medel-, minimi- och maximiålder vid intagning (LVU och SoL) efter kön.....	6	<b>Tabell 19.</b> Antal intagningar och individer som togs in, efter kön.....	12
<b>Tabell 6.</b> Väntetider vid akut placering med stöd av LVU, för intagna, efter kön och ålder.....	6	<b>Tabell 20.</b> Antal intagningar efter lagrum för placering och kön .....	12
<b>Tabell 7.</b> Antal intagningar enligt LVU och SoL efter orsak till vård, ålder och kön.....	7	<b>Tabell 21.</b> Antal intagningar (LVM och SoL) efter ålder och kön .....	13
<b>Utskrivningar från särskilda ungdomshem</b> .....	8	<b>Tabell 22.</b> Medel-, minimi- och maximiålder vid intagning (LVM och SoL) efter kön.....	13
<b>Tabell 8.</b> Antal utskrivningar och vårddygn efter kön och vårdtyp.....	8	<b>Tabell 23.</b> Antal intagningar enligt LVM efter ålder vid intagning, missbruksmedel och kön.....	14
<b>Diagram 1.</b> Vårdtider för utskrivna från vård enligt LVU.....	8	<b>Utskrivningar från LVM-hem</b> .....	15
<b>Tabell 9.</b> Antal utskrivningar från vård enligt LVU efter vad ungdomarna skrevs ut till.....	8	<b>Tabell 24.</b> Antal utskrivningar efter lagrum vid utskrivningstillfället och kön.....	15
<b>Avvikningar från särskilda ungdomshem</b> .....	9	<b>Tabell 25.</b> Utskrivningar 4 § LVM samt andel vårdade enligt 27 § LVM.....	15
<b>Tabell 10.</b> Antal påbörjade avvikningar efter varifrån avvikningarna skedde .....	9	<b>Tabell 26.</b> Antal utskrivningar och vårddygn efter kön, LVM respektive SoL.....	15
<b>Tabell 11.</b> Avvikningarnas längd.....	9	<b>Diagram 4.</b> Vårdtider för utskrivningar efter vård enligt LVM .....	15
<b>SLUTEN UNGDOMSVÅRD 2019</b> .....	10	<b>Tabell 27.</b> Antal utskrivningar från LVM-vård efter vad klienterna skrevs ut till.....	16
<b>Platser och intagningar</b> .....	10	<b>Avvikningar från vård enligt LVM samt vårdavbrott</b> .....	16
<b>Tabell 12.</b> Antal fastställda platser, samt intagningar under året.....	10	<b>Tabell 28.</b> Antal avvikningar från vård enligt LVM efter varifrån avvikningarna skedde .....	16
<b>Tabell 13.</b> Intagningar där vissa kategorier brott förekommer i domarna till LSU.....	10	<b>Tabell 29.</b> Avvikningarnas längd.....	16
<b>Diagram 2.</b> Strafftider vid intagning för vård enligt LSU .....	10	<b>Tabell 30.</b> Antal vårdavbrott efter vilken vård som avbröts.....	16
<b>Frigivningar</b> .....	10		
<b>Tabell 14.</b> Frigivningar där vissa kategorier brott förekommer i domarna till vård enligt LSU .....	10		
<b>Diagram 3.</b> Strafftider vid frigivningar från vård enligt LSU.....	11		
<b>Tabell 15.</b> Frigivningar efter vad ungdomarna frigavs till .....	11		

# SIS UPPDRAG

SiS är en förvaltningsmyndighet och verkar på uppdrag av regeringen. Finansieringen av SiS sker delvis med statliga medel och delvis genom dygnsavgifter från landets kommuner. Tanken är att SiS ska säkerställa god vård, oavsett var i landet de behövande finns.

SiS verksamhet är indelad i ungdomsvård och missbruksvård. Inom ungdomsvården vårdas ungdomar med psykosocial problematik och ungdomar dömda till sluten ungdomsvård. Inom missbruksvården vårdas vuxna med missbruk. SiS verksamhet bedrivs i nära samarbete med socialtjänsten och all tvångsvård beslutas i domstol.

## UNGDOMSVÅRD

Ungdomar kan vårdas utan samtycke av den unge eller dess vårdnadshavare efter beslut i domstol.

SiS vård ges oftast för att den unge riskerar att skadas av sitt missbruk, sin brottsliga verksamhet eller på annat sätt betar sig socialt nedbrytande. Sådan vård får ges innan den unge har fyllt 21 år. Om den unge är under 18 år kan SiS också ge vård om det till exempel finns förhållanden i hemmet som riskerar att skada den unges hälsa eller utveckling.

## SLUTEN UNGDOMSVÅRD

Ungdomar mellan 15 och 18 år som har begått brott kan dömas till sluten ungdomsvård i stället för fängelse. Påföljden är tidsbestämd – lägst 14 dagar och högst fyra år – och verkställs vid SiS ungdomshem.

## MISSBRUKSVÅRD

Tvångsvård enligt LVM kan beslutas om någon är i behov av vård för att komma ifrån sitt missbruk och vårdbehovet inte kan tillgodoses på annat sätt. Dessutom måste missbrukaren utsätta sin hälsa för allvarlig fara, riskera att förstöra sitt liv, eller befaras komma att skada sig själv eller någon närstående. Syftet med tvångsvården är att motivera den intagne till frivillig vård. Så snart det är möjligt ska vården ske utanför LVM-hemmet. Tvångsvården får pågå i högst sex månader.

# INNEHÅLLET I RAPPORTEN

## SIS I KORTHET 2019

Rapporten visar grundläggande statistik om SiS verksamhet. Tanken är att rapporten snabbt ska ge en bild av SiS. Innehållet redogör bara för året som gått och omfattar inte jämförelser över tid.

## KÄLLA

Uppgifterna i rapporten är i de flesta fall hämtade ur KIA (SiS klient- och institutionsadministrativa system). I KIA registreras alla beslut som rör den vårdade, men även journalen och behandlingsplanen.

Uppgifterna har tagits fram i januari 2019. De kan skilja sig från statistik framtagen vid andra tidpunkter eftersom det är möjligt att både ändra registreringar och att dröja med att göra registreringen i KIA.

Siffrorna i rapporten kan vara avrundade vilket gör att totalsummorna inte alltid stämmer med delsummorna.

## BEGREPP

De begrepp som används i rapporten förklaras närmare i avsnitten *Begrepp samt Lagar och paragrafer*.

# UNGDOMSVÅRD 2019

## PLATSER PÅ SÄRSKILDA UNGDOMSHEM

SiS hade den första januari 2019 en beslutad kapacitet<sup>1</sup> inom ungdomsvården om 23 institutioner och 663 platser, exklusive LSU-platser.

**Tabell 1.** Fastställda platser

Typ av platser	Fastställda platser	
	Antal	Procent
Låsbara	663	91
Öppna	68	9
Flickor	202	28
Pojkar	516	71
Flickor/pojkar	13	2
<b>Totalt</b>	<b>731</b>	<b>100</b>

<sup>1)</sup> Enligt Verksamhetsplan 2019.

## INTAGNINGAR PÅ SÄRSKILDA UNGDOMSHEM

**Tabell 2.** Intagningar samt individer som togs in enligt LVU och SoL, efter kön

Kön	Antal intagningar	Antal individer som togs in
Flickor	425	361
Pojkar	815	718
<b>Totalt</b>	<b>1 240</b>	<b>1 079</b>

**Tabell 3.** Antal intagningar enligt LVU och SoL efter lagstöd<sup>2</sup> och kön

Lagstöd	Flickor		Pojkar		Samtliga	
	Antal	Procent	Antal	Procent	Antal	Procent
LVU	424	100	812	100	1 236	100
Därav						
– 2 §	0	0	0	0	0	0
– 2, 3 §§	54	13	30	4	84	7
– 3 §	177	42	388	48	565	46
– 6 §	193	45	395	48	588	47
4 kap. 1 § SoL	1	0	2	0	3	0
<b>Totalt</b>	<b>425</b>	<b>100</b>	<b>815</b>	<b>100</b>	<b>1 240</b>	<b>100</b>

<sup>2)</sup> Se avsnittet Lagar och paragrafer.

**Tabell 4.** Antal intagningar enligt LVU och SoL efter ålder och kön

Ålder	Flickor		Pojkar		Samtliga	
	Antal	Procent	Antal	Procent	Antal	Procent
–15 år	178	42	195	24	373	30
16–17 år	184	43	426	52	610	49
18 år –	63	15	194	24	257	21
<b>Totalt</b>	<b>425</b>	<b>100</b>	<b>815</b>	<b>100</b>	<b>1 240</b>	<b>100</b>

**Tabell 5.** Medel-, minimi- och maximiålder vid intagning (LVU och SoL) efter kön

Ålder	Flickor	Pojkar	Samtliga
Medelålder	15,8	16,5	<b>16,3</b>
Minimiålder	11,0	9,0	<b>9,0</b>
Maximiålder	20,0	20,0	<b>20,0</b>

**Tabell 6.** Väntetider vid akut placering med stöd av LVU, för intagna, efter kön och ålder

Ålder	Väntetid akut placerade	Flickor		Pojkar		Samtliga	
		Antal	Procent	Antal	Procent	Antal	Procent
–15 år	Efter en vecka	10	7	27	16	37	12
	Inom en vecka	137	93	145	84	282	88
	– därav omedelbart <sup>3</sup>	110	75	122	71	232	73
	<b>Samtliga</b>	<b>147</b>	<b>100</b>	<b>172</b>	<b>100</b>	<b>319</b>	<b>100</b>
16–17 år	Efter en vecka	9	6	47	12	56	10
	Inom en vecka	137	94	347	88	484	90
	– därav omedelbart	117	80	265	67	382	71
	<b>Samtliga</b>	<b>146</b>	<b>100</b>	<b>394</b>	<b>100</b>	<b>540</b>	<b>100</b>
18 år –	Efter en vecka	3	6	17	9	20	8
	Inom en vecka	50	94	168	91	218	92
	– därav omedelbart	41	77	125	68	166	70
	<b>Samtliga</b>	<b>53</b>	<b>100</b>	<b>185</b>	<b>100</b>	<b>238</b>	<b>100</b>
Samtliga	Efter en vecka	22	6	91	12	113	10
	Inom en vecka	324	94	660	88	984	90
	– därav omedelbart	268	77	512	68	780	71
	<b>Samtliga</b>	<b>346</b>	<b>100</b>	<b>751</b>	<b>100</b>	<b>1 097</b>	<b>100</b>

<sup>3)</sup> "Omedelbar placering" är placering till och med dagen efter det datum då ansökan kom in.



**Tabell 7. Antal intagningar enligt LVU och SoL efter orsak<sup>4</sup> till vård, ålder och kön**

Ålder	Orsak till vård	Flickor		Pojkar		Samtliga	
		Antal	Procent	Antal	Procent	Antal	Procent
–15 år	Kriminalitet	13	7	61	31	74	20
	Kriminalitet o Missbruk	15	8	52	27	67	18
	Kriminalitet o Övriga plac. orsaker	19	11	25	13	44	12
	Kriminalitet, Missbruk o Övriga plac. orsaker	25	14	19	10	44	12
	Missbruk	26	15	14	7	40	11
	Missbruk o Övriga plac. orsaker	38	21	9	5	47	13
	Övriga plac. orsaker	41	23	14	7	55	15
	Orsak är inte registrerad	1	1	1	1	2	1
<b>Totalt</b>		<b>178</b>	<b>100</b>	<b>195</b>	<b>100</b>	<b>373</b>	<b>100</b>
16–17 år	Kriminalitet	6	3	86	20	92	15
	Kriminalitet o Missbruk	22	12	183	43	205	34
	Kriminalitet o Övriga plac. orsaker	13	7	20	5	33	5
	Kriminalitet, Missbruk o Övriga plac. orsaker	19	10	26	6	45	7
	Missbruk	52	28	78	18	130	21
	Missbruk o Övriga plac. orsaker	36	20	21	5	57	9
	Övriga plac. orsaker	35	19	11	3	46	8
	Orsak är inte registrerad	1	1	1	0	2	0
<b>Totalt</b>		<b>184</b>	<b>100</b>	<b>426</b>	<b>100</b>	<b>610</b>	<b>100</b>
18 år –	Kriminalitet	1	2	12	6	13	5
	Kriminalitet o Missbruk	5	8	77	40	82	32
	Kriminalitet o Övriga plac. orsaker	1	2	5	3	6	2
	Kriminalitet, Missbruk o Övriga plac. orsaker	2	3	9	5	11	4
	Missbruk	39	62	74	38	113	44
	Missbruk o Övriga plac. orsaker	11	17	12	6	23	9
	Övriga plac. orsaker	4	6	5	3	9	4
	Orsak är inte registrerad	0	0	0	0	0	0
<b>Totalt</b>		<b>63</b>	<b>100</b>	<b>194</b>	<b>100</b>	<b>257</b>	<b>100</b>
Samtliga	Kriminalitet	20	5	159	20	179	14
	Kriminalitet o Missbruk	42	10	312	38	354	29
	Kriminalitet o Övriga plac. orsaker	33	8	50	6	83	7
	Kriminalitet, Missbruk o Övriga plac. orsaker	46	11	54	7	100	8
	Missbruk	117	28	166	20	283	23
	Missbruk o Övriga plac. orsaker	85	20	42	5	127	10
	Övriga plac. orsaker	80	19	30	4	110	9
	Orsak är inte registrerad	2	0	2	0	4	0
<b>Totalt</b>		<b>425</b>	<b>100</b>	<b>815</b>	<b>100</b>	<b>1 240</b>	<b>100</b>

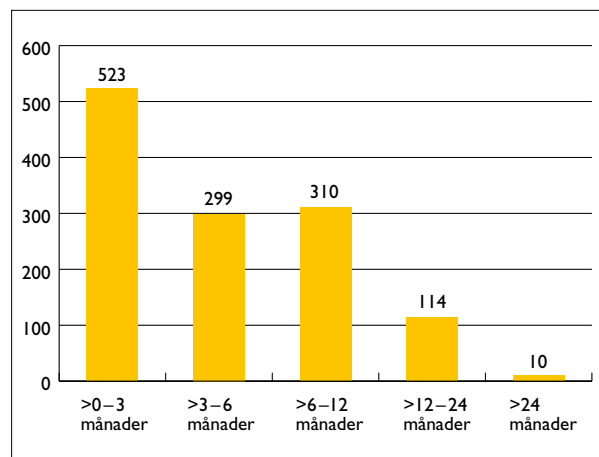
<sup>4)</sup> Orsak anges av socialtjänsten i ansökan om plats för en ungdom på ett särskilt ungdomshem.

## UTSKRIVNINGAR FRÅN SÄRSKILDA UNGDOMSHEM

**Tabell 8.** Antal utskrivningar och vårddygn<sup>5</sup> efter kön och vårdtyp

Vårdtyp	Utskrivningar Vårddygn		
	Flickor	Pojkar	Samtliga
<b>LVU</b>			
Antal utskrivningar	410	846	1 256
Genomsnittligt antal vårddygn	135	177	163
<b>SoL</b>			
Antal utskrivningar	1	7	8
Genomsnittligt antal vårddygn	91	197	184
<b>Totalt</b>			
Antal utskrivningar	411	853	1 264
Genomsnittligt antal vårddygn	135	177	163

<sup>5)</sup> Se kapitlet Begrepp avsnittet Vårddygn.

**Diagram 1.** Vårdtider för utskrivningar från vård enligt LVU

**Tabell 9.** Antal utskrivningar från vård enligt LVU efter vad ungdomarna skrevs ut till

Vad ungdomarna skrevs ut till	Utskrivningar					
	Flickor Antal	Procent	Pojkar Antal	Procent	Samtliga Antal	Procent
Eget boende	6	1	9	1	15	1
Föräldrahemmet	58	14	157	19	215	17
Boende hos släkting/vänner	4	1	15	2	19	2
Fortsatt vård inom SiS	2	0	11	1	13	1
Verkställighet av LSU	1	0	17	2	18	1
HVB- eller familjehem	284	69	466	55	750	60
Inackorderingshem/träninglägenhet/stödboende	29	7	82	10	111	9
Sjukhus, somatisk eller psykiatrisk	4	1	3	0	7	1
Sjukhem/särskild boendeform	0	0	4	0	4	0
Intagen på häkte/kriminalvårdsanstalt	1	0	13	2	14	1
Annat	21	5	69	8	90	7
<b>Totalt</b>	<b>410</b>	<b>100</b>	<b>846</b>	<b>100</b>	<b>1 256</b>	<b>100</b>

## AVVIKNINGAR FRÅN SÄRSKILDA UNGDOMSHEM

Nedan redovisas avvikningar som påbörjats under år 2019 och som skett från vård enligt LVU.

**Tabell 10.** Antal påbörjade avvikningar efter varifrån avvikningarna skedde

Varifrån avvikning skett	Antal avvikningar
Institution eller institutionsområde	164
Personal vid bevakad vistelse utanför institutionen	162
Obevakad vistelse utanför institutionen	166
<b>Totalt</b>	<b>492</b>

**Tabell 11.** Avvikningarnas längd

Avvikningens längd	Antal avvikningar
Åter samma dag	99
1–3 dygn	121
4–7 dygn	50
8–14 dygn	75
15 dygn eller fler	147
<b>Totalt</b>	<b>492</b>

# SLUTEN UNGDOMSVÅRD 2019

## PLATSER OCH INTAGNINGAR

Den första januari år 2019 hade 6 institutioner en beslutad kapacitet om tillsammans 56 platser vid avdelningar avsedda för ungdomar som dömts till slutna ungdomsvård.

**Tabell 12.** Antal fastställda platser, samt intagningar under året

Fastställda platser	
Intagningar	Antal
Antal platser	58
– pojkar	56
– flickor	2
Enskilda individer som togs in	73
Antal intagningar	73
– pojkar	72
– flickor	1

Ungdomarnas ålder vid intagning var mellan 16 och 19 år. Genomsnittlig ålder vid intagning var 17,2 år.

**Tabell 13.** Intagningar där vissa kategorier brott förekommer i domarna till LSU

Kategori brott <sup>6</sup>	Förekomst	
	Antal	Procent
Mord/dråp	11	15
Misshandel	22	30
Sexualbrott	8	11
Rån	41	56
Narkotikabrott	19	26
Mordbrand	1	1
Stöld även inbrott	8	11

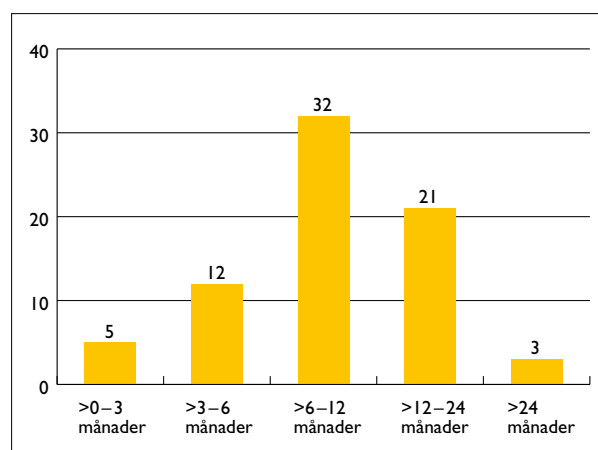
<sup>6)</sup> Såväl fullbordade brott som försöksbrott ingår, liksom grovt brott, i förekommande fall.

Vid 66 procent av intagningarna var den unge dömd för brott i mer än en kategori, det förekom också att en ungdom dömdes för flera likadana brott, så kallade seriebrott. I tabell 13 räknas bara ett brott i varje kategori för varje dom.

Statistik om brott och straff vid intagning påverkas av metoden för registrering<sup>7</sup> och måste tolkas med försiktighet.

<sup>7)</sup> Se kapitlet Begrepp, avsnittet Brott och straff.

**Diagram 2.** Strafftider vid intagning för vård enligt LSU



Strafftiden för ungdomar som togs in under år 2019 var mellan 30 och 1 460 dagar, med ett genomsnitt på 366 dagar.

## FRIGIVNINGAR

Under året frigavs 59 ungdomar efter verkställd slutna ungdomsvård.

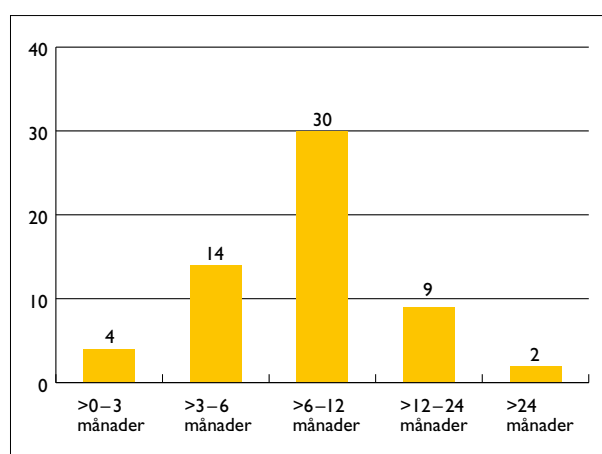
**Tabell 14.** Frigivningar där vissa kategorier brott förekommer i domarna till vård enligt LSU

Kategori brott <sup>8</sup>	Förekomst	
	Antal	Procent
Mord/dråp	5	8
Misshandel	16	27
Sexualbrott	14	24
Rån	26	44
Narkotikabrott	15	25
Stöld även inbrott	4	7

<sup>8)</sup> Såväl fullbordade brott som försöksbrott ingår, liksom grovt brott, i förekommande fall.

Vid 59 procent av frigivningarna var den unge dömd för brott i mer än en kategori. Det förekom också att en ungdom dömdes för flera likadana brott, så kallade seriebrott. I tabellen ovan räknas bara ett brott i varje kategori för respektive dom.

**Diagram 3.** Strafftider vid frigivningar från vård enligt LSU



Strafftiden för ungdomar som frigavs år 2019 var mellan 30 dagar och 1 1460 dagar, med ett genomsnitt på 311 dagar.

**Tabell 15.** Frigivningar efter vad ungdomarna frigavs till

Vad ungdomarna frigavs till	Frigivningar	
	Antal	Procent
Föräldrahemmet	27	46
Fortsatt vård inom SiS	7	12
Boende hos släkting/vänner	3	5
HVB- eller familjehem	4	7
Eget boende	0	0
Annat	18	31
<b>Totalt</b>	<b>59</b>	<b>100</b>

## AVVIKNINGAR FRÅN SLUTEN UNGDOMSVÅRD

Nedan redovisas avvikningar som påbörjats under år 2019.

**Tabell 16.** Antal påbörjade avvikningar efter varifrån avvikningarna skedde

Varifrån avvikning skett	Antal avvikningar
Från:	
– institution/institutionsområde	6
– personal vid vistelse utanför institutionen	3
– obehövad vistelse utanför institutionen	2
<b>Totalt</b>	<b>11</b>

**Tabell 17.** Avvikningarnas längd

Avvikningsdygn	Antal avvikningar
Åter samma dag	2
1-3	1
4-7	0
8-14	2
15 dygn eller fler	6
<b>Totalt</b>	<b>11</b>

# MISSBRUKSVÅRD 2019

## PLATSER PÅ LVM-HEM

SiS hade 391 beslutade platser<sup>9</sup> på 11 LVM-hem, den första januari år 2019.

**Tabell 18.** Fastställda platser

Typ av platser	Fastställda platser	
	Antal	Procent
Läsbara	257	66
Öppna	134	34
Kvinnor	122	31
Män	269	69
<b>Totalt</b>	<b>391</b>	<b>100</b>

<sup>9</sup> Enligt Verksamhetsplan 2019.

## INTAGNINGAR PÅ LVM-HEM

**Tabell 19.** Antal intagningar och individer som togs in, efter kön

Kön	Antal intagningar	Antal individer som togs in
Kvinnor	313	297
Män	691	630
<b>Totalt</b>	<b>1 004</b>	<b>927</b>

**Tabell 20.** Antal intagningar efter lagrum<sup>10</sup> för placering och kön

Lagrum för placering	Kvinnor		Män		Samtliga	
	Antal	Procent	Antal	Procent	Antal	Procent
LVM	302	96	670	97	972	97
Därav						
– 4 § LVM	92	29	158	23	250	25
– 13 § LVM	210	67	512	74	722	72
4 kap. 1 § SoL	11	4	21	3	32	3
<b>Totalt</b>	<b>313</b>	<b>100</b>	<b>691</b>	<b>100</b>	<b>1 004</b>	<b>100</b>

<sup>10</sup> Se avsnittet Lagar och paragrafer.

Andelen omedelbara omhändertaganden enligt 13 § LVM utgjorde 72 procent av samtliga intagningar enligt LVM.

**Tabell 21.** Antal intagningar (LVM och SoL) efter ålder och kön

Ålder	Kvinnor		Män		Samtliga	
	Antal	Procent	Antal	Procent	Antal	Procent
–24 år	60	19	112	16	172	17
25–29 år	64	20	128	19	192	19
30–39 år	87	28	155	22	242	24
40–49 år	44	14	82	12	126	13
50–59 år	43	14	120	17	163	16
60– år	15	5	94	14	109	11
<b>Totalt</b>	<b>313</b>	<b>100</b>	<b>691</b>	<b>100</b>	<b>1 004</b>	<b>100</b>

**Tabell 22.** Medel-, minimi- och maximiålder vid intagning (LVM och SoL) efter kön

Ålder	Kvinnor	Män	Samtliga
Medelålder	35,9	39,7	38,5
Minimiålder	19,0	18,0	18,0
Maximiålder	72,0	76,0	76,0

**Tabell 23.** Antal intagningar enligt LVM efter ålder vid intagning, missbruksmedel<sup>1)</sup> och kön

Ålder	Missbruksmedel	Kvinnor		Män		Samtliga	
		Antal	Procent	Antal	Procent	Antal	Procent
–24 år	Alkohol	3	5	1	1	4	2
	Narkotika <sup>2)</sup>	15	25	37	33	52	30
	Både alkohol och narkotika	3	5	5	4	8	5
	Ej registrerat	39	65	69	62	108	63
	<b>Totalt</b>	<b>60</b>	<b>100</b>	<b>112</b>	<b>100</b>	<b>172</b>	<b>100</b>
25–29 år	Alkohol	2	3	4	3	6	3
	Narkotika	19	30	41	32	60	31
	Både alkohol och narkotika	7	11	9	7	16	8
	Ej registrerat	36	56	74	58	110	57
	<b>Totalt</b>	<b>64</b>	<b>100</b>	<b>128</b>	<b>100</b>	<b>192</b>	<b>100</b>
30–39 år	Alkohol	5	6	14	9	19	8
	Narkotika	27	31	54	35	81	33
	Både alkohol och narkotika	6	7	10	6	16	7
	Ej registrerat	49	56	77	50	126	52
	<b>Totalt</b>	<b>87</b>	<b>100</b>	<b>155</b>	<b>100</b>	<b>242</b>	<b>100</b>
40–49 år	Alkohol	13	30	24	29	37	29
	Narkotika	15	34	38	46	53	42
	Både alkohol och narkotika	3	7	5	6	8	6
	Ej registrerat	13	30	15	18	28	22
	<b>Totalt</b>	<b>44</b>	<b>100</b>	<b>82</b>	<b>100</b>	<b>126</b>	<b>100</b>
50–59 år	Alkohol	29	67	63	53	92	56
	Narkotika	9	21	41	34	50	31
	Både alkohol och narkotika	2	5	8	7	10	6
	Ej registrerat	3	7	8	7	11	7
	<b>Totalt</b>	<b>43</b>	<b>100</b>	<b>120</b>	<b>100</b>	<b>163</b>	<b>100</b>
60– år	Alkohol	13	87	73	78	86	79
	Narkotika	1	7	14	15	15	14
	Både alkohol och narkotika	1	7	6	6	7	6
	Ej registrerat	0	0	1	1	1	1
	<b>Totalt</b>	<b>15</b>	<b>100</b>	<b>94</b>	<b>100</b>	<b>109</b>	<b>100</b>
Samtliga	Alkohol	65	21	179	26	244	24
	Narkotika	86	27	225	33	311	31
	Både alkohol och narkotika	22	7	43	6	65	6
	Ej registrerat	140	45	244	35	384	38
	<b>Totalt</b>	<b>313</b>	<b>100</b>	<b>691</b>	<b>100</b>	<b>1 004</b>	<b>100</b>

<sup>1)</sup> Enligt vad socialtjänsten anger i ansökan om plats vid SiS.<sup>2)</sup> Inklusive flyktiga lösningsmedel.



## UTSKRIVNINGAR FRÅN LVM-HEM

**Tabell 24.** Antal utskrivningar efter lagrum<sup>13</sup> vid utskrivningstillfället och kön

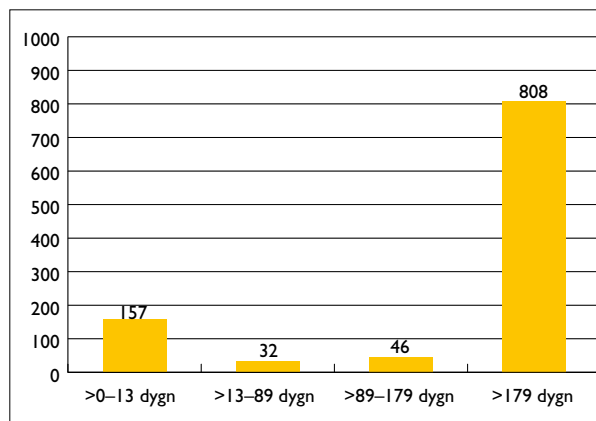
Lagrum vid utskrivning	Utskrivningar		
	Kvinnor	Män	Samtliga
4 kap. 1 § SoL	10	21	31
LVM	345	698	1 043
Varav			
– 4 § LVM	289	579	868
– 13 § LVM	56	119	175
<b>Totalt</b>	<b>355</b>	<b>719</b>	<b>1 074</b>

<sup>13)</sup> Se avsnittet *Lagar och lagrum*.**Tabell 25.** Utskrivningar 4 § LVM samt andel vårdade enligt 27 § LVM

Vårdform	Utskrivningar
Utskrivningar där klienten vårdats enligt 4 § LVM	868
Därav också vårdade enligt 27 § LVM	676
Andel som vårdats enligt 27 § LVM	78 %

**Tabell 26.** Antal utskrivningar och vårddygn<sup>14</sup> efter kön, LVM respektive SoL

Vårdtyp	Kön		
	Kvinnor	Män	Samtliga
LVM			
Antal utskrivningar	345	698	1 043
Genomsnittligt antal vårddygn	151	151	151
SoL			
Antal utskrivningar	10	21	31
Genomsnittligt antal vårddygn	4	3	3

<sup>14)</sup> Se kapitlet *Begrepp*, avsnittet *Vårddygn*.**Diagram 4.** Vårdtider för utskrivningar efter vård enligt LVM

**Tabell 27.** Antal utskrivningar från LVM-vård efter vad klienterna skrevs ut till

Vad klienterna skrevs ut till	Utskrivningar					
	Kvinnor Antal	Procent	Män Antal	Procent	Samtliga Antal	Procent
Eget boende	82	24	170	24	252	24
Föräldrahemmet	5	1	22	3	27	3
Boende hos släkting/vänner	26	8	59	8	85	8
Fortsatt vård inom SiS	10	3	20	3	30	3
HVB- eller familjehem	94	27	247	35	341	33
Inackorderingshem/träninglägenhet/stödboende	59	17	85	12	144	14
Härbärge/bostadslöshet	8	2	17	2	25	2
Inlagd på sjukhus, psykiatrisk- eller somatisk vård	7	2	9	1	16	2
Sjukhem/särskild boendeform	7	2	11	2	18	2
Intagen på häkte/kriminalvårdsanstalt	1	0	4	1	5	0
Annat	46	13	54	8	100	10
<b>Totalt</b>	<b>345</b>	<b>100</b>	<b>698</b>	<b>100</b>	<b>1 043</b>	<b>100</b>

**AVVIKNINGAR FRÅN VÅRD ENLIGT LVM SAMT VÅRDAVBROTT**

Nedan redovisas avvikelser och vårdavbrott<sup>15</sup> påbörjade år 2019.

**Tabell 28.** Antal avvikelser från vård enligt LVM efter varifrån avvikelserna skedde

Varifrån avvikning skett	Antal avvikelser
Avvikning från	
– institution eller institutionsområde	158
– personal vid bevakad vistelse utanför institutionen	86
– obevakad vistelse utanför institutionen	21
<b>Samtliga</b>	<b>265</b>

**Tabell 29.** Avvikningarnas längd

Avvikningsdygn	Antal avvikelser
Åter samma dag	40
1–3	95
4–7	55
8–14	25
15 dygn eller fler	50
<b>Samtliga</b>	<b>265</b>

<sup>15)</sup> Se kapitlet *Begrepp* avsnittet *Avvikning och vårdavbrott*.

**Tabell 30.** Antal vårdavbrott efter vilken vård som avbröts

Vårdavbrott från	Antal vårdavbrott
Vård enligt 27 § LVM	280
Vård inledd på sjukhus	94
<b>Samtliga</b>	<b>374</b>

# BEGREPP

## PLACERING OCH INTAGNING

Socialtjänsten kan ansöka om plats hos SiS för vård med stöd av LVM, LVU eller SoL. SiS bokar då en plats på ett LVM-hem eller ett särskilt ungdomshem genom en s.k. placering. Tiden mellan att ansökan kommer in och att placering sker kallas väntetid.

Vården påbörjas vid intagning vilket i regel är när personen kommer till institutionen. I rapporten redovisas antalet intagningar för vuxna vårdade enligt LVM eller SoL samt för ungdomar vårdade enligt LVU eller SoL.

En dom till sluten ungdomsvård ska verkställas när den vunnit laga kraft. Verkställigheten av sluten ungdomsvård inleds genom att den dömd tas in på en låsbar enhet på särskilt ungdomshem. I rapporten redovisas antalet intagningar enligt LSU.

## INDIVIDER/BESLUT

En individ kan vara föremål för flera beslut om vård under ett år. Individens vård kan också förändras under pågående vård, tex från LVU till SoL. I sådana fall fattas nya beslut om placering/intagning. I tabellerna redovisas därför både antalet individer och antalet beslut om intagning.

## UTSKRIVNING/FRIGIVNING

En utskrivning sker när vården inom SiS avslutas eller när det fattas beslut om att förändra vården så att den sker med stöd av annat lagrum. I rapporten redovisas antalet utskrivningstillfällen under året.

En frigivning sker då en ungdom avtjänat straff enligt LSU. I rapporten redovisas både antalet frigivningstillfällen och antalet frigivna individer under året.

## VÅRDDYGN

Vårddygn avser antalet dygn en ungdom eller klient vårdats inom SiS. Vård inledd på sjukhus inkluderas i beräkningen av vårddygn (gäller LVM) men tid i häkte eller fängelse och eventuella avvikningsdagar inkluderas inte.

## AVVIKNING OCH VÅRDAVBROTT

En avvikning sker när klienten eller den unge:

- avviker från institutionen/institutionsområdet
- avviker vid en bevakad vistelse utanför institutionen
- inte återkommer vid utsatt tid efter en obebakad vistelse utanför institutionen.

Med vårdavbrott däremot menar vi att en klient lämnar sjukhuset eller bryter pågående vård enligt 27 § LVM.

## BROTT OCH STRAFF

I KIA registreras ett urval av de brott som ungdomen dömts för. Dessutom registreras alla strafftider, dvs inget urval av strafftider. Om den unge döms för nya brott under pågående verkställighet registreras ett urval av de nya brotten och alla strafftider adderas. Urvalet av brott följer inte någon fastställd metod och ska inte förväxlas med tillämpning av tex en huvudbrottsprincip.

## AKTUELLA LAGAR OCH PARAGRAFER – UTDRAG

### LAGEN (1990:52) MED SÄRSKILDA BESTÄMMELSER OM VÅRD AV UNGA (LVU)

Ungdomar kan vårdas vid SiS institutioner med stöd av 2 och 3 §§ LVU eller efter ett omedelbart omhändertagande med stöd av 6 § LVU. I LVU anges bland annat följande:

**2 § LVU** Vård ska beslutas om det på grund av fysisk eller psykisk misshandel, otillbörligt utnyttjande, brister i omsorgen eller något annat förhållande i hemmet finns en påtaglig risk för att den unges hälsa eller utveckling skadas (*miljö*).

**3 § LVU** Vård ska också beslutas om den unge utsätter sin hälsa eller utveckling för en påtaglig risk att skadas genom missbruk av beroendeframkallande medel, brottslig verksamhet eller något annat socialt nedbrytande beteende (*eget beteende*).

**6 § LVU** Socialnämnden får besluta att den som är under 20 år omedelbart ska omhändertas om det är sannolikt att den unge behöver beredas vård med stöd av LVU och rättens beslut om vård inte kan avvaktas med hänsyn till risken för den unges hälsa eller utveckling eller med hänsyn till att den fortsatta utredningen allvarligt kan försvåras eller vidare åtgärder hindras.

### LAGEN (1998:603) OM VERKSTÄLLIGHET AV SLUTEN UNGDOMSVÅRD (LSU) OCH BROTTSBALKEN (BRB)

Ungdomar kan dömas till slutna ungdomsvård i stället för fängelse när de har begått brott. Den slutna ungdomsvården verkställs vid SiS institutioner. I LSU och BrB anges bland annat följande:

**32 kap. 5 § BrB** Har någon begått brott innan han eller hon fyllt arton år och finner rätten att påföljden bör bestämmas till fängelse, ska rätten i stället bestämma påföljden till slutna ungdomsvård under viss tid. Detta gäller dock inte om det, med hänsyn till den tilltalades ålder vid lagföringen eller annan omständighet, finns särskilda skäl däremot. Rätten får bestämma tiden för slutna ungdomsvård till lägst fjorton dagar och högst fyra år. Bestämmelser om verkställighet finns i LSU.

**4 § LSU** Verkställighet av slutna ungdomsvård inleds genom att den dömda tas in i ett särskilt ungdomshem.

### LAGEN (1988:870) OM VÅRD AV MISSBRUKARE I VISSA FALL (LVM)

Missbrukare kan vårdas vid SiS institutioner med stöd av 4 § LVM eller efter ett omedelbart omhändertagande med stöd av 13 § LVM. I LVM anges bland annat följande:

**4 § LVM** Tvångsvård ska beslutas om någon till följd av ett fortgående missbruk av t.ex. alkohol och narkotika är i behov av vård och vårdbehovet inte kan tillgodoses på annat sätt. Missbruket ska leda till att missbrukaren utsätter sin fysiska eller psykiska hälsa för allvarlig fara, löper en uppenbar risk att förstöra sitt liv, eller kan befara komma att allvarligt skada sig själv eller någon närstående.

**13 § LVM** Socialnämnden får besluta att en missbrukare omedelbart ska omhändertas om det är sannolikt att missbrukaren kan beredas vård med stöd av LVM och rättens beslut inte kan avvaktas på grund av att missbrukaren kan antas få sitt hälsotillstånd allvarligt försämrat om han eller hon inte får omedelbar vård. Detsamma gäller om det finns en överhängande risk för att missbrukaren till följd av sitt tillstånd kommer att allvarligt skada sig själv eller någon närstående.

**27 § LVM** SiS ska så snart det kan ske med hänsyn till den planerade vården besluta att den intagne ska beredas tillfälle att vistas utanför LVM-hemmet för vård i annan form.

### ÖVRIGA LAGAR OCH PARAGRAFER

I mån av plats kan frivilligt placerade ungdomar och klienter vårdas på SiS institutioner med stöd av Socialtjänstlagen (2001:453), SoL:

**4 kap. 1 § SoL** Den som inte själv kan tillgodose sina behov eller kan få dem tillgodosedda på annat sätt har rätt till bistånd av socialnämnden för sin försörjning (försörjningsstöd) och för sin livsföring i övrigt.





Statens institutionsstyrelse, SiS  
Box 30224, 104 25 Stockholm  
Telefon vx: 010-453 40 00  
Telefax: 010-453 40 50  
Besöksadress: Lindhagensgatan 126  
[www.stat-inst.se](http://www.stat-inst.se)