

SiS I KORTHET 2016

En samling statistiska uppgifter om SiS

INNEHÅLL

Tabell- och diagramförteckning.....	2
SiS uppdrag.....	3
Innehållet i rapporten.....	4
Ungdomsvård 2016.....	5
Platser på särskilda ungdomshem.....	5
Intagningar på särskilda ungdomshem.....	5
Utskrivningar från särskilda ungdomshem.....	8
Avvikningar från särskilda ungdomshem.....	9
Sluten ungdomsvård 2016.....	10
Platser och intagningar.....	10
Frigivningar.....	10
Avvikningar från sluten ungdomsvård.....	11
Överklagade beslut.....	11
Missbruksvård 2016.....	12
Platser på LVM-hem.....	12
Intagningar på LVM-hem.....	12
Utskrivningar från LVM-hem.....	15
Avvikningar från vård enligt LVM samt vårdavbrott.....	16
Begrepp.....	17
Aktuella lagar och paragrafer – utdrag.....	18

TABELL- OCH DIAGRAMFÖRTECKNING

UNGDOMSVÅRD 2016

Platser på särskilda ungdomshem

Tabell 1. Fastställda platser.....	5
---	---

Intagningar på särskilda ungdomshem

Tabell 2. Intagningar samt individer som togs in enligt LVU och SoL, efter kön.....	5
Tabell 3. Antal intagningar enligt LVU och SoL efter lagstöd och kön.....	5
Tabell 4. Antal intagningar enligt LVU och SoL efter ålder och kön.....	6
Tabell 5. Medel-, minimi- och maximiålder vid intagning (LVU och SoL) efter kön.....	6
Tabell 6. Väntetider vid akut placering med stöd av LVU, för intagna, efter kön och ålder.....	6
Tabell 7. Antal intagningar enligt LVU och SoL efter orsak till vård, ålder och kön.....	7

Utskrivningar från särskilda ungdomshem

Tabell 8. Antal utskrivningar och vårddygn efter kön och vårdtyp.....	8
Diagram 1. Vårdtider för utskrivna från vård enligt LVU.....	8
Tabell 9. Antal utskrivningar från vård enligt LVU efter vad ungdomarna skrevs ut till.....	8

Avvikningar från särskilda ungdomshem

Tabell 10. Antal påbörjade avvikningar efter varifrån avvikningarna skedde.....	9
Tabell 11. Avvikningarnas längd.....	9

SLUTEN UNGDOMSVÅRD 2016

Platser och intagningar

Tabell 12. Antal fastställda platser, samt intagningar under året.....	10
Tabell 13. Intagningar där vissa kategorier brott förekommer i domarna till LSU.....	10
Diagram 2. Strafftider vid intagning för vård enligt LSU.....	10

Frigivningar

Tabell 14. Frigivningar där vissa kategorier brott förekommer i domarna till vård enligt LSU.....	10
Diagram 3. Strafftider vid frigivningar från vård enligt LSU.....	11
Tabell 15. Frigivningar efter vad ungdomarna frigavs till.....	11

Avvikningar från slutna ungdomsvård

Tabell 16. Antal påbörjade avvikningar efter varifrån avvikningarna skedde.....	11
Tabell 17. Avvikningarnas längd.....	11

Överklagade beslut

Tabell 18. Överklagade beslut om slutna ungdomsvård efter lagrum som åberopats.....	11
--	----

MISSBRUKSVÅRD 2016

Platser på LVM-hem

Tabell 19. Fastställda platser.....	12
--	----

Intagningar på LVM-hem

Tabell 20. Antal intagningar och individer som togs in, efter kön.....	12
Tabell 21. Antal intagningar efter lagrum för placering och kön.....	12
Tabell 22. Antal intagningar (LVM och SoL) efter ålder och kön.....	13
Tabell 23. Medel-, minimi- och maximiålder vid intagning (LVM och SoL) efter kön.....	13
Tabell 24. Antal intagningar enligt LVM efter ålder vid intagning, missbruksmedel och kön.....	14

Utskrivningar från LVM-hem

Tabell 25. Antal utskrivningar efter lagrum vid utskrivningstillfället och kön.....	15
Tabell 26. Utskrivningar 4 § LVM samt andel vårdade enligt 27 § LVM.....	15
Tabell 27. Antal utskrivningar och vårddygn efter kön, LVM respektive SoL.....	15
Diagram 4. Vårdtider för utskrivningar efter vård enligt LVM.....	15
Tabell 28. Antal utskrivningar från LVM-vård efter vad klienterna skrevs ut till.....	16

Avvikningar från vård enligt LVM samt vårdavbrott

Tabell 29. Antal avvikningar från vård enligt LVM efter varifrån avvikningarna skedde.....	16
Tabell 30. Avvikningarnas längd.....	16
Tabell 31. Antal vårdavbrott efter vilken vård som avbröts.....	16

SIS UPPDRAG

SiS är en myndighet och verkar på uppdrag av regeringen. Finansieringen av SiS sker delvis med statliga medel och delvis genom dygnsavgifter från landets kommuner. Tanken är att SiS ska säkerställa god vård, oavsett var i landet de behövande finns.

SiS verksamhet är indelad i ungdomsvård och missbruksvård. Inom ungdomsvården vårdas ungdomar med psykosocial problematik och ungdomar dömda till sluten ungdomsvård. Inom missbruksvården vårdas vuxna med missbruk. SiS verksamhet bedrivs i nära samarbete med socialtjänsten och all tvångsvård beslutas i domstol.

UNGDOMSVÅRD

Ungdomar kan vårdas utan samtycke av den unge eller dess vårdnadshavare efter beslut i domstol.

SiS vård ges oftast för att den unge riskerar att skadas av sitt missbruk, sin brottsliga verksamhet eller på annat sätt betar sig socialt nedbrytande. Sådan vård får ges innan den unge har fyllt 21 år. Om den unge är

under 18 år kan SiS också ge vård om det till exempel finns förhållanden i hemmet som riskerar att skada den unges hälsa eller utveckling.

SLUTEN UNGDOMSVÅRD

Ungdomar mellan 15 och 18 år som har begått brott kan dömas till sluten ungdomsvård i stället för fängelse. Påföljden är tidsbestämd – lägst 14 dagar och högst fyra år – och verkställs vid SiS ungdomshem.

MISSBRUKSVÅRD

Tvångsvård enligt LVM kan beslutas om någon är i behov av vård för att komma ifrån sitt missbruk och vårdbehovet inte kan tillgodoses på annat sätt. Dessutom måste missbrukaren utsätta sin hälsa för allvarlig fara, riskera att förstöra sitt liv, eller befaras komma att skada sig själv eller någon närstående. Syftet med tvångsvården är att motivera den intagne till frivillig vård. Så snart det är möjligt ska vården ske utanför LVM-hemmet. Tvångsvården får pågå i högst sex månader.

INNEHÅLLET I RAPPORTEN

SIS I KORTHET 2016

Rapporten visar grundläggande statistik om SiS verksamhet. Tanken är att rapporten snabbt ska ge en bild av SiS. Innehållet redogör bara för året som gått och omfattar inte jämförelser över tid.

KÄLLA

Uppgifterna i rapporten är i de flesta fall hämtade ur KIA (SiS klient- och institutionsadministrativa system). I KIA registreras alla beslut som rör den vårdade, men även journalen och behandlingsplanen.

Uppgifterna har tagits fram i januari 2016. De kan skilja sig från statistik framtagen vid andra tidpunkter eftersom det är möjligt att både ändra registreringar och att dröja med att göra registreringen i KIA.

Siffrorna i rapporten kan vara avrundade vilket gör att totalsummorna inte alltid stämmer med delsummorna.

BEGREPP

De begrepp som används i rapporten förklaras närmare i avsnitten *Begrepp* samt *Lagar och paragrafer*.

UNGDOMSVÅRD 2016

PLATSER PÅ SÄRSKILDA UNGDOMSHEM

SiS hade den första januari 2016 en fastställd kapacitet inom ungdomsvården om 24 institutioner och 649 platser, exklusive LSU-platser.

Tabell 1. Fastställda platser

Typ av platser	Fastställda platser	
	Antal	Procent
Låsbara	571	88
Öppna	70	11
Låsbara/Öppna	8	1
Flickor	193	30
Pojkar	423	65
Flickor/pojkar	33	5
Totalt	649	100

INTAGNINGAR PÅ SÄRSKILDA UNGDOMSHEM

Tabell 2. Intagningar samt individer som togs in enligt LVU och SoL, efter kön

Kön	Antal intagningar	Antal individer som togs in
Flickor	434	362
Pojkar	824	733
Totalt	1 258	1 095

Tabell 3. Antal intagningar enligt LVU och SoL efter lagstöd¹ och kön

Lagstöd	Flickor		Pojkar		Samtliga	
	Antal	Procent	Antal	Procent	Antal	Procent
LVU	426	98	813	99	1 239	98
Därav						
– 2 §	1	0	2	0	3	0
– 2, 3 §§	26	6	17	2	43	3
– 3 §	174	40	338	41	512	41
– 6 §	225	52	456	55	681	54
4 kap. 1 § SoL	8	2	11	1	19	2
Totalt	434	100	824	100	1 258	100

¹⁾ Se avsnittet *Lagar och paragrafer*.

Tabell 4. Antal intagningar enligt LVU och SoL efter ålder och kön

Ålder	Flickor		Pojkar		Samtliga	
	Antal	Procent	Antal	Procent	Antal	Procent
–15 år	181	42	239	29	420	33
16–17 år	190	44	435	53	625	50
18– år	63	15	150	18	213	17
Totalt	434	100	824	100	1 258	100

Tabell 5. Medel-, minimi- och maximiålder vid intagning (LVU och SoL) efter kön

Ålder	Flickor	Pojkar	Samtliga
Medelålder	15,8	16,2	16,1
Minimiålder	12,0	8,0	8,0
Maximiålder	20,0	20,0	20,0

Tabell 6. Väntetider vid akut placering med stöd av LVU, för intagna, efter kön och ålder

Ålder	Väntetid	Flickor		Pojkar		Samtliga	
		Antal	Procent	Antal	Procent	Antal	Procent
–15 år	Omedelbar ² akut placering	5	4	81	47	86	29
	Inom en vecka	116	96	91	53	207	71
	Efter en vecka	86	71	36	21	122	42
	Samtliga	121	100	172	100	293	100
16–17 år	Omedelbar akut placering	11	6	169	43	180	31
	Inom en vecka	167	94	226	57	393	69
	Efter en vecka	138	78	79	20	217	38
	Samtliga	178	100	395	100	573	100
18 år–	Omedelbar akut placering	3	5	57	42	60	31
	Inom en vecka	55	95	80	58	135	69
	Efter en vecka	41	71	27	20	68	35
	Samtliga	58	100	137	100	195	100
Samtliga	Omedelbar akut placering	19	5	307	44	326	31
	Inom en vecka	338	95	397	56	735	69
	Efter en vecka	265	74	142	20	407	38
	Samtliga	357	100	704	100	1 061	100

²⁾ "Omedelbar placering" är placering till och med dagen efter det datum då ansökan kom in.

Tabell 7. Antal intagningar enligt LVU och SoL efter orsak³ till vård, ålder och kön

Ålder	Orsak till vård	Flickor		Pojkar		Samtliga	
		Antal	Procent	Antal	Procent	Antal	Procent
–15 år	Kriminalitet	5	3	53	22	58	14
	Missbruk	5	3	50	21	55	13
	Socialt nedbrytande beteende	38	21	42	18	80	19
	Kriminalitet o missbruk	19	10	41	17	60	14
	Kriminalitet o socialt nedbrytande beteende	6	3	12	5	18	4
	Missbruk o socialt nedbrytande beteende	47	26	12	5	59	14
	Kriminalitet, missbruk o socialt nedbrytande beteende	55	30	24	10	79	19
	Orsak är inte registrerad	6	3	5	2	11	3
Totalt		181	100	239	100	420	100
16–17 år	Kriminalitet	6	3	82	19	88	14
	Missbruk	9	5	127	29	136	22
	Socialt nedbrytande beteende	20	11	44	10	64	10
	Kriminalitet o missbruk	26	14	85	20	111	18
	Kriminalitet o socialt nedbrytande beteende	22	12	41	9	63	10
	Missbruk o socialt nedbrytande beteende	67	35	37	9	104	17
	Kriminalitet, missbruk o socialt nedbrytande beteende	39	21	10	2	49	8
	Orsak är inte registrerad	1	1	9	2	10	2
Totalt		190	100	435	100	625	100
18– år	Kriminalitet	0	0	11	7	11	5
	Missbruk	3	5	49	33	52	24
	Socialt nedbrytande beteende	0	0	4	3	4	2
	Kriminalitet o missbruk	6	10	24	16	30	14
	Kriminalitet o socialt nedbrytande beteende	25	40	47	31	72	34
	Missbruk o socialt nedbrytande beteende	21	33	12	8	33	15
	Kriminalitet, missbruk o socialt nedbrytande beteende	6	10	0	0	6	3
	Orsak är inte registrerad	2	3	3	2	5	2
Totalt		63	100	150	100	213	100
Samtliga	Kriminalitet	11	3	146	18	157	12
	Missbruk	17	4	226	27	243	19
	Socialt nedbrytande beteende	58	13	90	11	148	12
	Kriminalitet o missbruk	51	12	150	18	201	16
	Kriminalitet o socialt nedbrytande beteende	53	12	100	12	153	12
	Missbruk o socialt nedbrytande beteende	135	31	61	7	196	16
	Kriminalitet, missbruk o socialt nedbrytande beteende	100	23	34	4	134	11
	Orsak är inte registrerad	9	2	17	2	26	2
Totalt		434	100	824	100	1 258	100

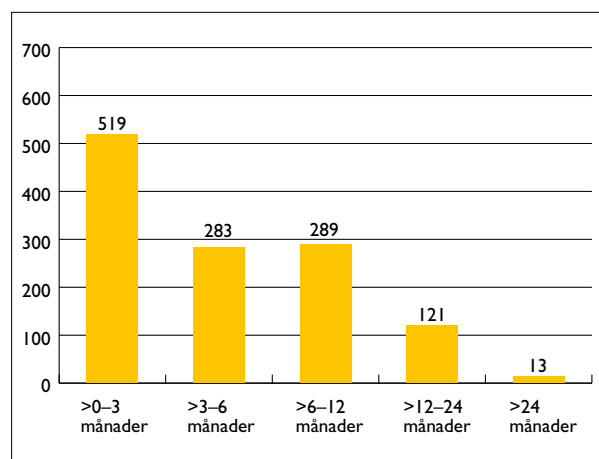
³⁾ Orsak anges av socialtjänsten i ansökan om plats för en ungdom på ett särskilt ungdomshem.

UTSKRIVNINGAR FRÅN SÄRSKILDA UNGDOMSHEM

Tabell 8. Antal utskrivningar och vårddygn⁴ efter kön och vårdtyp

Vårdtyp	Utskrivningar Vårddygn		
	Flickor	Pojkar	Samtliga
LVU			
Antal utskrivningar	429	796	1 225
Genomsnittligt antal vårddygn	152	176	167
SoL			
Antal utskrivningar	7	11	18
Genomsnittligt antal vårddygn	86	95	92
Totalt			
Antal utskrivningar	436	807	1 243
Genomsnittligt antal vårddygn	151	175	166

⁴ Se kapitlet Begrepp avsnittet Vårddygn.

Diagram 1. Vårdtider för utskrivningar från vård enligt LVU

Tabell 9. Antal utskrivningar från vård enligt LVU efter vad ungdomarna skrevs ut till

Vad ungdomarna skrevs ut till	Utskrivningar					
	Flickor Antal	Procent	Pojkar Antal	Procent	Samtliga Antal	Procent
Eget boende	4	1	6	1	10	1
Föräldrahemmet	105	24	161	20	266	22
Boende hos släkting/vänner	4	1	11	1	15	1
Fortsatt vård inom SiS	8	2	11	1	19	2
Verkställighet av LSU	0	0	20	3	20	2
HVB- eller familjehem	256	60	432	54	688	56
Inackorderingshem/träninglägenhet/stödboende	26	6	50	6	76	6
Sjukhus, somatisk eller psykiatrisk	2	0	2	0	4	0
Sjukhem/särskild boendeform	0	0	3	0	3	0
Intagen på häkte/kriminalvårdsanstalt	0	0	10	1	10	1
Annat	24	5	90	11	114	9
Totalt	429	100	796	100	1 225	100

AVVIKNINGAR FRÅN SÄRSKILDA UNGDOMSHEM

Nedan redovisas avvikningar som påbörjats under år 2016 och som skett från vård enligt LVU.

Tabell 10. Antal påbörjade avvikningar efter varifrån avvikningarna skedde

Varifrån avvikning skett	Antal avvikningar
Institution eller institutionsområde	219
Personal vid bevakad vistelse utanför institutionen	267
Obevakad vistelse utanför institutionen	233
Totalt	719

Tabell 11. Avvikningarnas längd

Avvikningens längd	Antal avvikningar
Åter samma dag	127
1–3 dygn	205
4–7 dygn	108
8–14 dygn	85
15 dygn eller fler	194
Totalt	719

SLUTEN UNGDOMSVÅRD 2016

PLATSER OCH INTAGNINGAR

Den första januari år 2016 hade 6 institutioner en fastställd kapacitet om tillsammans 56 platser vid avdelningar avsedda för ungdomar som dömts till slutna ungdomsvård.

Tabell 12. Antal fastställda platser, samt intagningar under året

Fastställda platser	
Intagningar	Antal
Antal platser	56
– pojkar	54
– flickor	2
Enskilda individer som togs in	63
Antal intagningar	63
– pojkar	61
– flickor	2

Ungdomarnas ålder vid intagning var mellan 15 och 20 år. Genomsnittlig ålder vid intagning var 17,3 år.

Tabell 13. Intagningar där vissa kategorier brott förekommer i domarna till LSU

Kategori brott ⁵	Förekomst	
	Antal	Procent
Mord/dråp	7	11
Misshandel	13	21
Sexualbrott	9	14
Rån	28	44
Narkotikabrott	12	19
Mordbrand	3	5
Stöld även inbrott	13	21

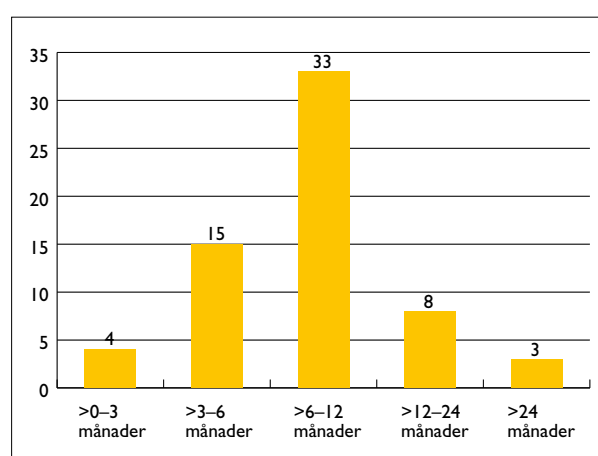
⁵⁾ Såväl fullbordade brott som försöksbrott ingår, liksom grovt brott, i förekommande fall.

Vid 57 procent av intagningarna var den unge dömd för brott i mer än en kategori, det förekom också att en ungdom dömdes för flera likadana brott, så kallade seriebrott. I tabell 13 räknas bara ett brott i varje kategori för varje dom.

Statistik om brott och straff vid intagning påverkas av metoden för registrering⁶ och måste tolkas med försiktighet.

⁶⁾ Se kapitlet Begrepp, avsnittet Brott och straff.

Diagram 2. Strafftider vid intagning för vård enligt LSU



Strafftiden för ungdomar som togs in under år 2016 var mellan 30 och 1 460 dagar, med ett genomsnitt på 302 dagar.

FRIGIVNINGAR

Under året frigavs 47 ungdomar, alla pojkar, efter verkställd slutna ungdomsvård.

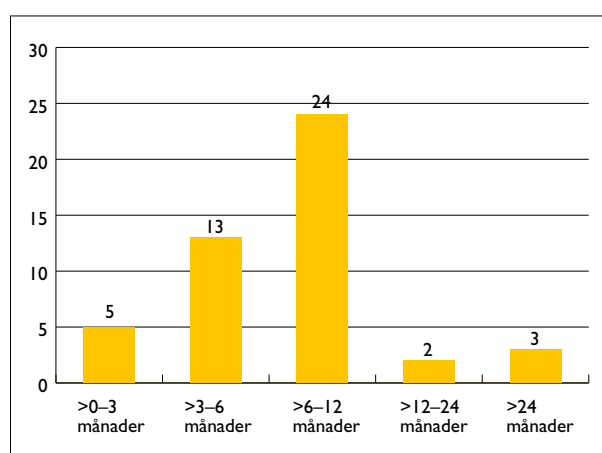
Tabell 14. Frigivningar där vissa kategorier brott förekommer i domarna till vård enligt LSU

Kategori brott ⁷	Förekomst	
	Antal	Procent
Misshandel	7	15
Mord/dråp	8	17
Sexualbrott	10	21
Rån	22	47
Narkotikabrott	10	21
Stöld även inbrott	9	19

⁷⁾ Såväl fullbordade brott som försöksbrott ingår, liksom grovt brott, i förekommande fall.

Vid 55 procent av frigivningarna var den unge dömd för brott i mer än en kategori. Det förekom också att en ungdom dömdes för flera likadana brott, så kallade seriebrott. I tabellen ovan räknas bara ett brott i varje kategori för respektive dom.

Diagram 3. Strafftider vid frigivningar från vård enligt LSU



Strafftiden för ungdomar som frigavs år 2016 var mellan 30 dagar och 1 460 dagar, med ett genomsnitt på 292 dagar.

Tabell 15. Frigivningar efter vad ungdomarna frigavs till

Vad ungdomarna frigavs till	Frigivningar	
	Antal	Procent
Föräldrahemmet	20	43
Fortsatt vård inom SIS	9	19
Boende hos släkting/vänner	2	4
HVB- eller familjehem	5	11
Eget boende	3	6
Annat	8	17
Totalt	47	100

AVVIKNINGAR FRÅN SLUTEN UNGDOMSVÅRD

Nedan redovisas avvikelser som påbörjats under år 2016.

Tabell 16. Antal påbörjade avvikelser efter varifrån avvikelserna skedde

Varifrån avvikning skett	Antal avvikelser
Från:	
– institution/institutionsområde	2
– personal vid vistelse utanför institutionen	2
– oönskad vistelse utanför institutionen	1
Totalt	5

Tabell 17. Avvikningarnas längd

Avvikningsdygn	Antal avvikelser
Åter samma dag	0
1–3	1
4–7	0
8–14	2
15 dygn eller fler	2
Totalt	5

ÖVERKLAGADE BESLUT

Tabell 18. Överklagade beslut om slutet ungdomsvård efter lagrum⁸ som åberopats

Lagrum	Antal beslut
9 § LSU Placering av den dömd	2
11 § LSU Tillgodoräknande av frihetsberövande	1
15 § LSU Omhändertagande av egendom, yttlig kroppsbesiktning	2
18 § LSU Vistelse utanför institutionen	4
Totalt	9

⁸⁾ Se avsnittet *Lagar och paragrafer*.

Inget av SiS beslut ändrades av förvaltningsrätten.

MISSBRUKSVÅRD 2016

PLATSER PÅ LVM-HEM

SiS hade 383 fastställda platser på 11 LVM-hem, den första januari år 2016.

Tabell 19. Fastställda platser

Typ av platser	Fastställda platser	
	Antal	Procent
Låsbara	245	64
Öppna	129	34
Öppen/låsbar	9	2
Kvinnor	110	29
Män	263	69
Kvinnor/män	10	3
Totalt	383	100

INTAGNINGAR PÅ LVM-HEM

Tabell 20. Antal intagningar och individer som togs in, efter kön

Kön	Antal intagningar	Antal individer som togs in
Kvinnor	343	326
Män	716	664
Totalt	1 059	990

Tabell 21. Antal intagningar efter lagrum⁹ för placering och kön

Lagrum för placering	Kvinnor		Män		Samtliga	
	Antal	Procent	Antal	Procent	Antal	Procent
LVM	342	100	691	97	1 033	98
Därav						
– 13 § LVM	252	73	550	77	802	76
– 4 § LVM	90	26	141	20	231	22
4 kap. 1 § SoL	1	0	25	3	26	2
Totalt	343	100	716	100	1 059	100

⁹ Se avsnittet *Lagar och paragrafer*.

Andelen omedelbara omhändertaganden enligt 13 § LVM var 78 procent av intagningarna enligt LVM.

Tabell 22. Antal intagningar (LVM och SoL) efter ålder och kön

Ålder	Kvinnor		Män		Samtliga	
	Antal	Procent	Antal	Procent	Antal	Procent
-24 år	91	27	156	22	247	23
25-29 år	68	20	120	17	188	18
30-39 år	73	21	151	21	224	21
40-49 år	48	14	105	15	153	14
50-59 år	41	12	110	15	151	14
60- år	22	6	74	10	96	9
Totalt	343	100	716	100	1 059	100

Tabell 23. Medel-, minimi- och maximiålder vid intagning (LVM och SoL) efter kön

Ålder	Kvinnor	Män	Samtliga
Medelålder	35,3	38,0	37,2
Minimiålder	18,0	18,0	18,0
Maximiålder	82,0	83,0	83,0

Tabell 24. Antal intagningar enligt LVM efter ålder vid intagning, missbruksmedel¹⁰ och kön

Ålder	Missbruksmedel	Kvinnor		Män		Samtliga	
		Antal	Procent	Antal	Procent	Antal	Procent
–24 år	Alkohol	1	1	0	0	1	0
	Narkotika ¹¹	61	67	96	62	157	64
	Både alkohol och narkotika	25	27	58	37	83	34
	Ej registrerat	4	4	2	1	6	2
	Totalt	91	100	156	100	247	100
25–29 år	Alkohol	2	3	0	0	2	1
	Narkotika	46	68	70	58	116	62
	Både alkohol och narkotika	19	28	46	38	65	35
	Ej registrerat	1	1	4	3	5	3
	Totalt	68	100	120	100	188	100
30–39 år	Alkohol	12	16	12	8	24	11
	Narkotika	34	47	68	45	102	46
	Både alkohol och narkotika	25	34	67	44	92	41
	Ej registrerat	2	3	4	3	6	3
	Totalt	73	100	151	100	224	100
40–49 år	Alkohol	26	54	35	33	61	40
	Narkotika	5	10	26	25	31	20
	Både alkohol och narkotika	15	31	38	36	53	35
	Ej registrerat	2	4	6	6	8	5
	Totalt	48	100	105	100	153	100
50–59 år	Alkohol	24	59	64	58	88	58
	Narkotika	0	0	8	7	8	5
	Både alkohol och narkotika	17	41	34	31	51	34
	Ej registrerat	0	0	4	4	4	3
	Totalt	41	100	110	100	151	100
60– år	Alkohol	21	95	61	82	82	85
	Narkotika	0	0	0	0	0	0
	Både alkohol och narkotika	1	5	5	7	6	6
	Ej registrerat	0	0	8	11	8	8
	Totalt	22	100	74	100	96	100
Samtliga	Alkohol	86	25	172	24	258	24
	Narkotika	146	43	268	37	414	39
	Både alkohol och narkotika	102	30	248	35	350	33
	Ej registrerat	9	3	28	4	37	3
	Totalt	343	100	716	100	1 059	100

¹⁰⁾ Enligt vad socialtjänsten anger i ansökan om plats vid SiS.¹¹⁾ Inklusive flyktiga lösningsmedel.

UTSKRIVNINGAR FRÅN LVM-HEM

Tabell 25. Antal utskrivningar efter lagrum¹² vid utskrivningstillfället och kön

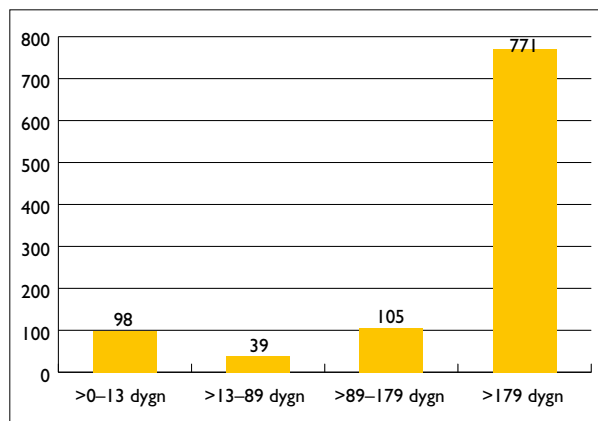
Lagrum vid utskrivning	Utskrivningar		
	Kvinnor	Män	Samtliga
4 kap. 1 § SoL	1	26	27
LVM	353	660	1 013
Varav			
– 4 § LVM	315	584	899
– 13 § LVM	38	76	114
Totalt	354	686	1 040

¹²⁾ Se avsnittet *Lagar och lagrum*.**Tabell 26.** Utskrivningar 4 § LVM samt andel vårdade enligt 27 § LVM

Vårdtyp	Utskrivningar
Utskrivningar där klienten vårdats enligt 4 § LVM	899
Därav också vårdade enligt 27 § LVM	714
Andel som vårdats enligt 27 § LVM	79%

Tabell 27. Antal utskrivningar och vårddygn¹³ efter kön, LVM respektive SoL

Vårdtyp	Kön		
	Kvinnor	Män	Samtliga
LVM			
Antal utskrivningar	353	660	1 013
Genomsnittligt antal vårddygn	158	157	158
SoL			
Antal utskrivningar	1	26	27
Genomsnittligt antal vårddygn	5	4	4

¹³⁾ Se kapitlet *Begrepp*, avsnittet *Vårddygn*.**Diagram 4.** Vårdtider för utskrivningar efter vård enligt LVM

Tabell 28. Antal utskrivningar från LVM-vård efter vad klienterna skrevs ut till

Vad klienterna skrevs ut till	Utskrivningar					
	Kvinnor Antal	Procent	Män Antal	Procent	Samtliga Antal	Procent
Eget boende	123	35	182	28	305	30
Föräldrahemmet	4	1	14	2	18	2
Boende hos släkting/vänner	28	8	41	6	69	7
Fortsatt vård inom SiS	1	0	23	3	24	2
HVB- eller familjehem	96	27	167	25	263	26
Inackorderingshem/träningslägenhet/stödboende	31	9	54	8	85	8
Härbärge/bostadslöshet	9	3	19	3	28	3
Inlagd på sjukhus, psykiatrisk- eller somatisk vård	10	3	7	1	17	2
Sjukhem/särskild boendeform	4	1	2	0	6	1
Intagen på häkte/kriminalvårdsanstalt	4	1	11	2	15	1
Annat	43	12	140	21	183	18
Totalt	353	100	660	100	1 013	100

AVVIKNINGAR FRÅN VÅRD ENLIGT LVM SAMT VÅRDAVBROTT

Nedan redovisas avvikningar och vårdavbrott¹⁴ påbörjade år 2016.

Tabell 29. Antal avvikningar från vård enligt LVM efter varifrån avvikningarna skedde

Varifrån avvikning skett	Antal avvikningar
Avvikning från	
– institution eller institutionsområde	187
– personal vid bevakad vistelse utanför institutionen	195
– obevakad vistelse utanför institutionen	51
Samtliga	433

Tabell 31. Antal vårdavbrott efter vilken vård som avbröts

Vårdavbrott från	Antal vårdavbrott
Vård enligt 27 § LVM	386
Vård inledd på sjukhus	55
Samtliga	441

Tabell 30. Avvikningarnas längd

Avvikningsdygn	Antal avvikningar
Åter samma dag	96
1–3	169
4–7	69
8–14	41
15 dygn eller fler	58
Samtliga	433

¹⁴⁾ Se kapitlet Begrepp avsnittet Avvikning och vårdavbrott.

BEGREPP

PLACERING OCH INTAGNING

Socialtjänsten kan ansöka om plats hos SiS för vård med stöd av LVM, LVU eller SoL. SiS bokar då en plats på ett LVM-hem eller ett särskilt ungdomshem genom en sk. placering. Tiden mellan att ansökan kommer in och att placering sker kallas väntetid.

Vården påbörjas vid intagning vilket i regel är när personen kommer till institutionen. I rapporten redovisas antalet intagningar för vuxna vårdade enligt LVM eller SoL samt för ungdomar vårdade enligt LVU eller SoL.

En dom till slutet ungdomsvård ska verkställas när den vunnit laga kraft. Verkställigheten av slutet ungdomsvård inleds genom att den dömd tas in på en låsbar enhet på särskilt ungdomshem. I rapporten redovisas antalet intagningar enligt LSU.

INDIVIDER/BESLUT

En individ kan vara föremål för flera beslut om vård under ett år. Individens vård kan också förändras under pågående vård, tex från LVU till SoL. I sådana fall fattas nya beslut om placering/intagning. I tabellerna redovisas därför både antalet individer och antalet beslut om intagning.

UTSKRIVNING/FRIGIVNING

En utskrivning sker när vården inom SiS avslutas eller när det fattas beslut om att förändra vården så att den sker med stöd av annat lagrum. I rapporten redovisas antalet utskrivningstillfällen under året.

En frigivning sker då en ungdom avtjänat straff enligt LSU. I rapporten redovisas både antalet frigivningstillfällen och antalet frigivna individer under året.

VÅRDDYGN

Vårddygn avser antalet dygn en ungdom eller klient vårdats inom SiS. Vård inledd på sjukhus inkluderas i beräkningen av vårddygn (gäller LVM) men tid i häkte eller fängelse och eventuella avvikningsdagar inkluderas inte.

AVVIKNING OCH VÅRDAVBROTT

En avvikning sker när klienten eller den unge:

- avviker från institutionen/ institutionsområdet
- avviker vid en bevakad vistelse utanför institutionen
- inte återkommer vid utsatt tid efter en obevakad vistelse utanför institutionen.

Med vårdavbrott däremot menar vi att en klient lämnar sjukhuset eller bryter pågående vård enligt 27 § LVM.

BROTT OCH STRAFF

I KIA registreras ett urval av de brott som ungdomen dömts för. Dessutom registreras alla strafftider, dvs inget urval av strafftider. Om den unge döms för nya brott under pågående verkställighet registreras ett urval av de nya brotten och alla strafftider adderas. Urvalet av brott följer inte någon fastställd metod och ska inte förväxlas med tillämpning av tex en huvudbrottsprincip.

AKTUELLA LAGAR OCH PARAGRAFER – UTDRAG

LAGEN (1990:52) MED SÄRSKILDA BESTÄMMELSER OM VÅRD AV UNGA (LVU)

Ungdomar kan vårdas vid SiS institutioner med stöd av 2 och 3 §§ LVU eller efter ett omedelbart omhändertagande med stöd av 6 § LVU. I LVU anges bland annat följande:

2 § LVU Vård ska beslutas om det på grund av fysisk eller psykisk misshandel, otillbörligt utnyttjande, brister i omsorgen eller något annat förhållande i hemmet finns en påtaglig risk för att den unges hälsa eller utveckling skadas (miljö).

3 § LVU Vård ska också beslutas om den unge utsätter sin hälsa eller utveckling för en påtaglig risk att skadas genom missbruk av beroendeframkallande medel, brottslig verksamhet eller något annat socialt nedbrytande beteende (egget beteende).

6 § LVU Socialnämnden får besluta att den som är under 20 år omedelbart ska omhändertas om det är sannolikt att den unge behöver beredas vård med stöd av LVU och rättens beslut om vård inte kan avvaktas med hänsyn till risken för den unges hälsa eller utveckling eller med hänsyn till att den fortsatta utredningen allvarligt kan försvåras eller vidare åtgärder hindras.

LAGEN (1998:603) OM VERKSTÄLLIGHET AV SLUTEN UNGDOMSVÅRD (LSU) OCH BROTTSBALKEN (BRB)

Ungdomar kan dömas till slutna ungdomsvård i stället för fängelse när de har begått brott. Den slutna ungdomsvården verkställs vid SiS institutioner. I LSU och BrB anges bland annat följande:

32 kap. 5 § BrB Har någon begått brott innan han eller hon fyllt arton år och finner rätten att påföljden bör bestämmas till fängelse, ska rätten i stället bestämma påföljden till slutna ungdomsvård under viss tid. Detta gäller dock inte om det, med hänsyn till den tilltalades ålder vid lagföringen eller annan omständighet, finns särskilda skäl däremot. Rätten får bestämma tiden för slutna ungdomsvård till lägst fjorton dagar och högst fyra år. Bestämmelser om verkställighet finns i LSU.

4 § LSU Verkställighet av slutna ungdomsvård inleds genom att den dömd tas in i ett särskilt ungdomshem.

9 § LSU När domen får verkställas skall Statens institutionsstyrelse förelägga den dömd att senast en viss dag inställa sig vid det särskilda ungdomshem som styrelsen bestämmer. Statens institutionsstyrelse skall se till att intagning sker så snart som möjligt efter det att domen får verkställas.

14 § LSU Om det krävs med hänsyn till den dömdes speciella behov av vård, hans eller hennes säkerhet eller övriga intagnas säkerhet får en dömd som vårdas på en läsbar enhet hindras från att träffa andra intagna (vård i enskildhet).

17 § LSU Om det är särskilt påkallat av att den dömd uppträder våldsamt eller är så påverkad av berusningsmedel att han eller hon inte kan hållas till ordningen, får den dömd hållas i avskildhet under förutsättning att han eller hon står under fortlöpande uppsikt av personalen.

18 § LSU Den dömd ska tillåtas att vistas utanför det särskilda ungdomshemmet i den utsträckning som kravet på samhällsskydd medger, om det bedöms lämpligt för att främja hans eller hennes anpassning i samhället eller det finns andra särskilda skäl. Ett tillstånd att vistas utanför det särskilda ungdomshemmet ska förenas med de villkor som behövs.

LAGEN (1988:870) OM VÅRD AV MISSBRUKARE I VISSA FALL (LVM)

Missbrukare kan vårdas vid SiS institutioner med stöd av 4 § LVM eller efter ett omedelbart omhändertagande med stöd av 13 § LVM. I LVM anges bland annat följande:

4 § LVM Tvångsvård ska beslutas om någon till följd av ett fortgående missbruk av t.ex. alkohol och narkotika är i behov av vård och vårdbehovet inte kan tillgodoses på annat sätt. Missbruket ska leda till att missbrukaren utsätter sin fysiska eller psykiska hälsa för allvarlig fara, löper en uppenbar risk att förstöra sitt liv, eller kan befaras komma att allvarligt skada sig själv eller någon närstående.

13 § LVM Socialnämnden får besluta att en missbrukare omedelbart ska omhändertas om det är sannolikt att missbrukaren kan beredas vård med stöd av LVM och rättens beslut inte kan avvaktas på grund av att missbrukaren kan antas få sitt hälsotillstånd allvarligt försämrat om han eller hon inte får omedelbar vård. Detsamma gäller om det finns en överhängande risk för att missbrukaren till följd av sitt tillstånd kommer att allvarligt skada sig själv eller någon närstående.

27 § LVM SiS ska så snart det kan ske med hänsyn till den planerade vården besluta att den intagne ska beredas tillfälle att vistas utanför LVM-hemmet för vård i annan form.

ÖVRIGA LAGAR OCH PARAGRAFER

I mån av plats kan frivilligt placerade ungdomar och klienter vårdas på SiS institutioner med stöd av Socialtjänstlagen (2001:453), SoL:

4 kap. 1 § SoL Den som inte själv kan tillgodose sina behov eller kan få dem tillgodosedda på annat sätt har rätt till bistånd av socialnämnden för sin försörjning (försörjningsstöd) och för sin livsföring i övrigt.

Materialet är framtaget av Mats Sonefors och Per-Erik Palmqvist
Grafisk form och tryck: Ineko 2017, 274545

